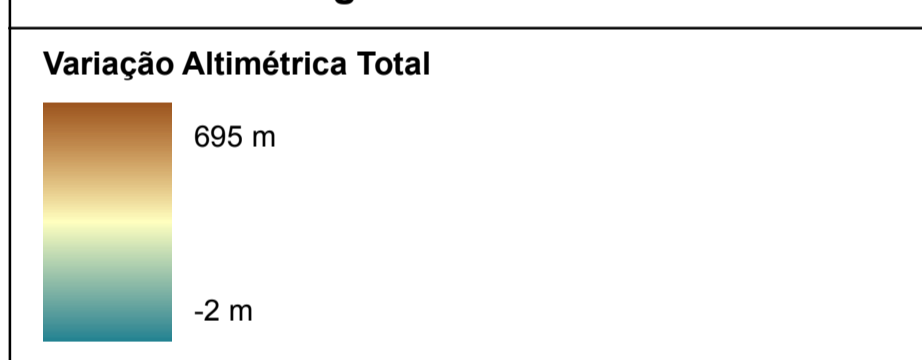
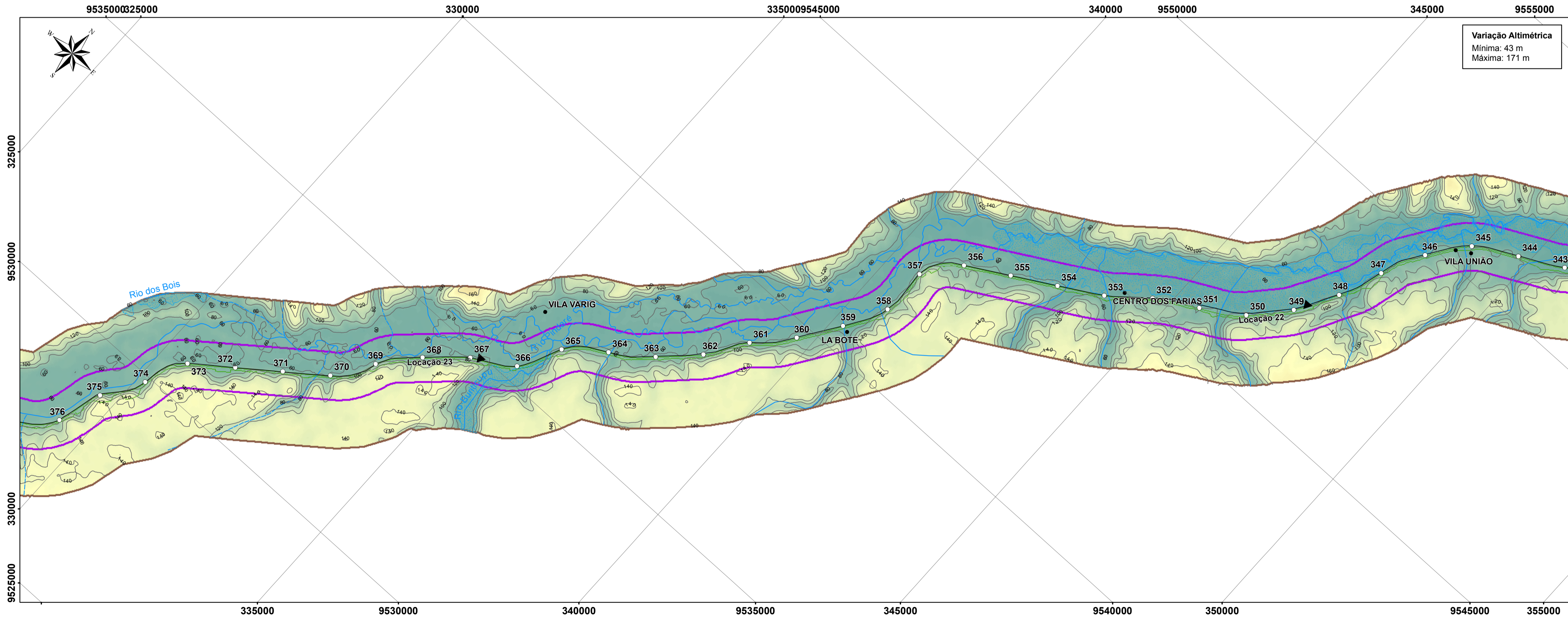
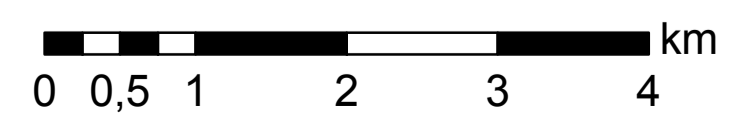


- Convenções Cartográficas**
- Sede Municipal
  - Localidade
  - Km da ferrovia
  - ▼ Marco entre locações
  - Traçado EFC
  - Curvas de Nível
  - Rodovia
- Hidrografia**
- Perene
  - Intermitente
  - ▨ Área Alagadiça
  - ▭ Área Diretamente Afetada - ADA
  - ▭ Área de Influência Direta - AID
  - ▭ Área de Influência Indireta - AII



1:50.000



Fonte: MDT, curvas de nível e áreas de influência (Amplio, 2011);  
 área alagadiça (Arcadis Tetraplan, 2008);  
 locações e quilometragem (Vale, 2011);  
 hidrografia e rodovias (IBGE, 2005);

Projeção Universal Transversa de Mercator  
 Datum Horizontal: SAD/69 - Fuso 23 M  
 Origem da Quilometragem: Equador e Meridiano 45°W Greenwich  
 acrescidas das constantes 10.000 km e 500 km, respectivamente.

OBRAS DE EEFC DA LOCAÇÃO 19 A 23  
 REMODELAÇÃO DA EEFC KM 309 AO 376 E  
 DUPLICAÇÃO KM 309 AO 376

Ciente	Vale	Título	<b>Fig. 5.1-57: Planialtimetria da EFC - folha 06/14</b>
Projeto	ESTUDO AMBIENTAL E PLANO BÁSICO AMBIENTAL - EA/PBA REFERENTE À DUPLICAÇÃO DA ESTRADA DE FERRO CARAJÁS - EFC	Arquivo	efct_vlg_mef_isoA1_figxxx_planialtimetrico-folha06_r00_e
Data	28/09/2011	Elaboração	-
Formato	A1	Responsável Técnico	Luiz Cláudio

