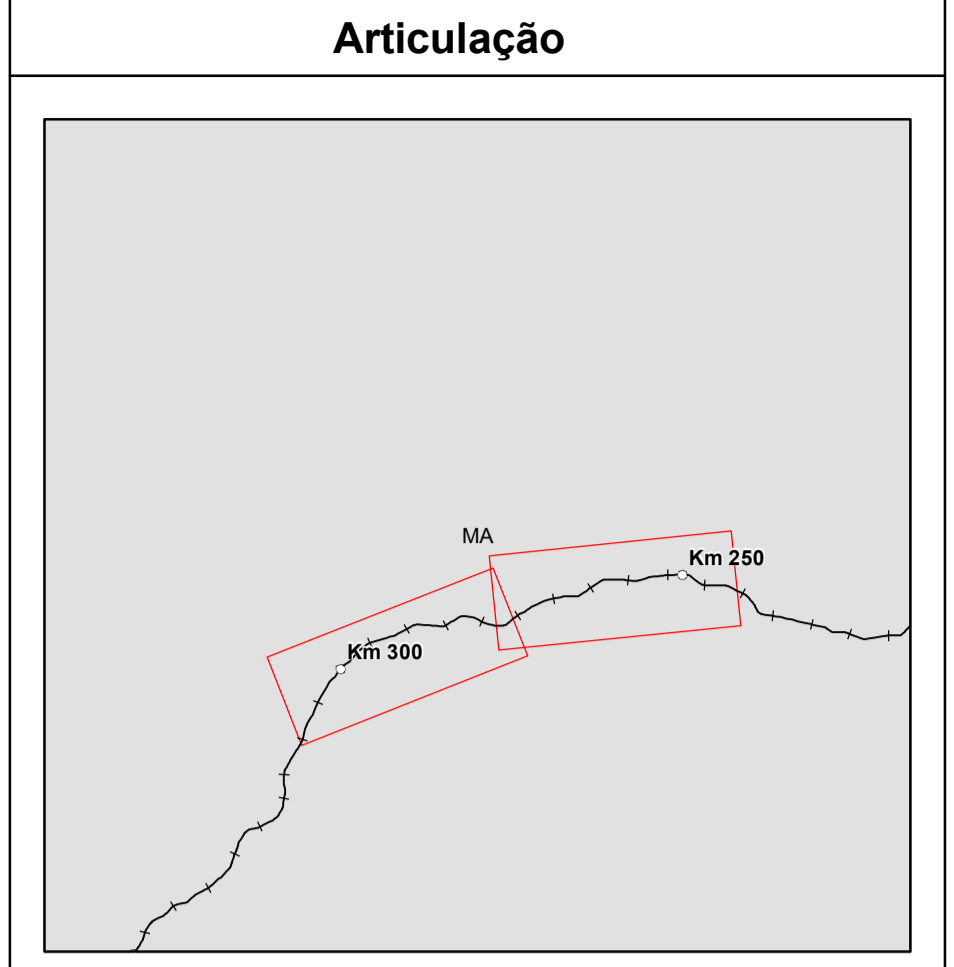
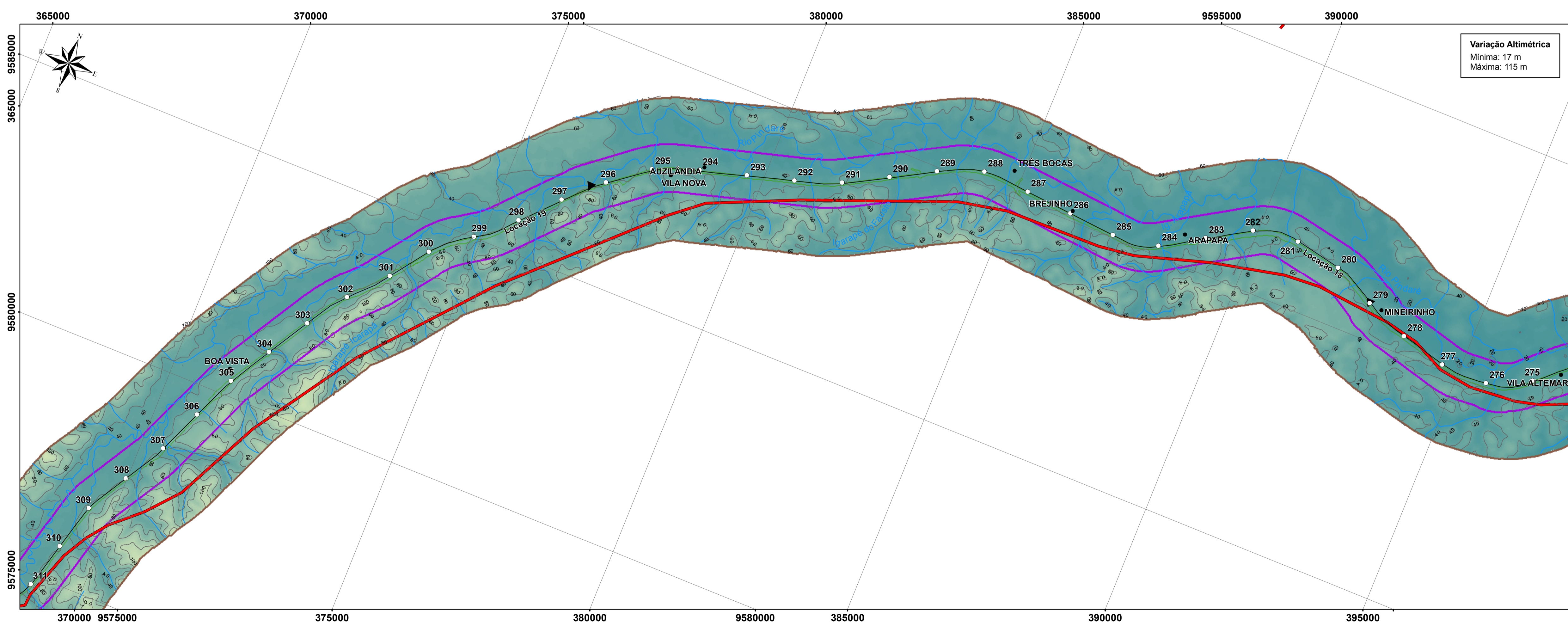


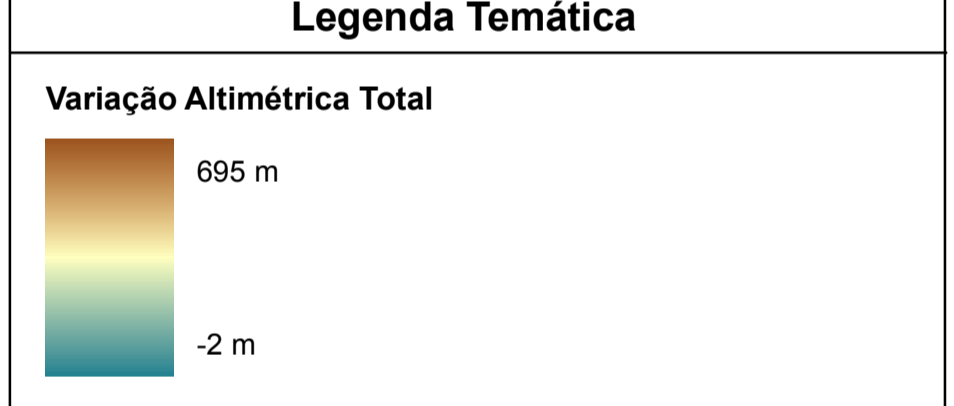
Variação Altimétrica
Mínima: 12 m
Máxima: 89 m



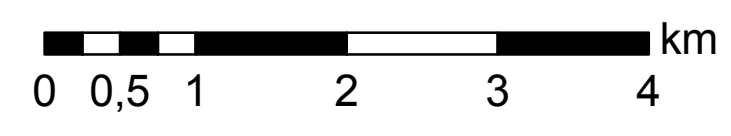
- Convenções Cartográficas**
- Sede Municipal
 - Localidade
 - Km da ferrovia
 - ▼ Marco entre locações
 - Traçado EFC
 - Curvas de Nível
 - Rodovia
- Hidrografia**
- Perene
 - Intermitente
 - ▨ Área Alagadiça
 - ▭ Área Diretamente Afetada - ADA
 - ▭ Área de Influência Direta - AID
 - ▭ Área de Influência Indireta - AI



Variação Altimétrica
Mínima: 17 m
Máxima: 115 m



1:50.000



Fonte: MDT, curvas de nível e áreas de influência (Ampla, 2011);
área alagadiça (Arcadis Tetraplan, 2008);
locações e quilometragem (Vale, 2011);
hidrografia e rodovias (IBGE, 2005);

Projeção Universal Transversa de Mercator
Datum Horizontal: SAD/69 - Fuso 23 M
Origem da Quilometragem: Equador e Meridiano 45°W Greenwich
acrescidas das constantes 10.000 km e 500 km, respectivamente.

OBRAS DE EEFC DA LOCAÇÃO 15 A 19
REMODELAÇÃO DA EEFC KM 243 AO 311 E
DUPLICAÇÃO KM 243 AO 311

Ciente	Vale	Título	Fig. 5.1-57: Planialtimetria da EFC - folha 05/14
Projeto	ESTUDO AMBIENTAL E PLANO BÁSICO AMBIENTAL - EA/PBA REFERENTE À DUPLICAÇÃO DA ESTRADA DE FERRO CARAJÁS - EFC		
Data	28/09/2011	Arquivo	efct_vlg_mef_iso1_figxxx_planialtimetrico-folha05_r00_e
Formato	A1	Elaboração	
		Responsável Técnico	Luiz Cláudio

