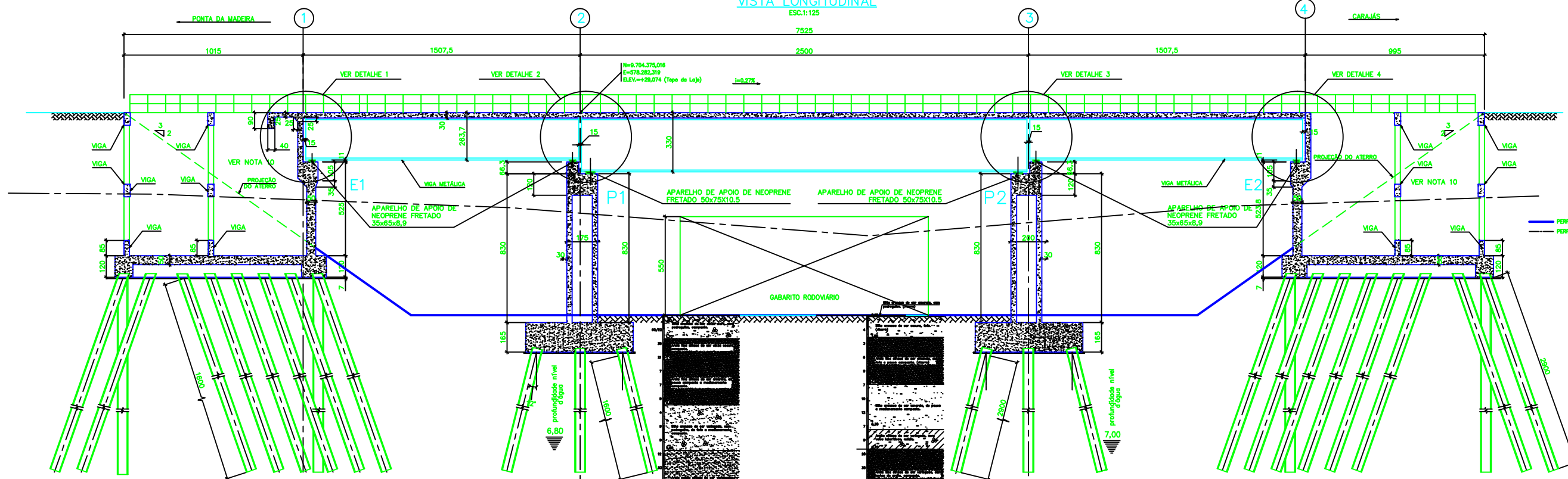


VISTA LONGITUDINAL

ESC:1:125



OBSERVAÇÃO
A locação da ponte foi definida com base nos dados fornecidos pela empresa responsável pelo projeto geométrico do trecho, tomando-se como referência o eixo do primeiro pilar do lado de Ponta da Madeira.
Nas pontes com um só vão foi considerado que o linha que demarca a parede transversal do encontro, como desenhado na topografia, representa sua face frontal tomada então como referência.

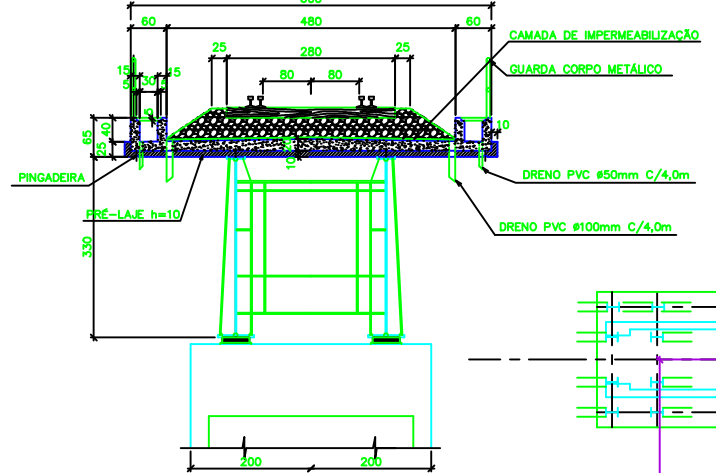
— PERFIL LONGITUDINAL UTILIZADO NO PROJETO BÁSICO DAS PONTES
— PERFIL LONGITUDINAL DOS LEVANTAMENTOS TOPO-BATIMÉTRICOS ATUAIS

OBSERVAÇÃO
Os dados do terreno foram indicados nessa elevação apenas para ilustrar o perfil geológico da travessia. Para informações completas sobre as sondagens ver documento RL-200K-X-12561.

OBSERVAÇÃO
As diferenças entre os perfis longitudinais utilizados no projeto básico das OAEs — que teve como base, em geral, os perfis das pontes existentes — e aqueles decorrentes do levantamento topo-batimétrico atual, devem-se principalmente às mudanças ocorridas nos leitos dos rios nos últimos 30 anos.
Quando da execução das obras, o perfil longitudinal final de implantação deverá ser confirmado, inclusive levando em conta as modificações impostas pelas atividades de construção.

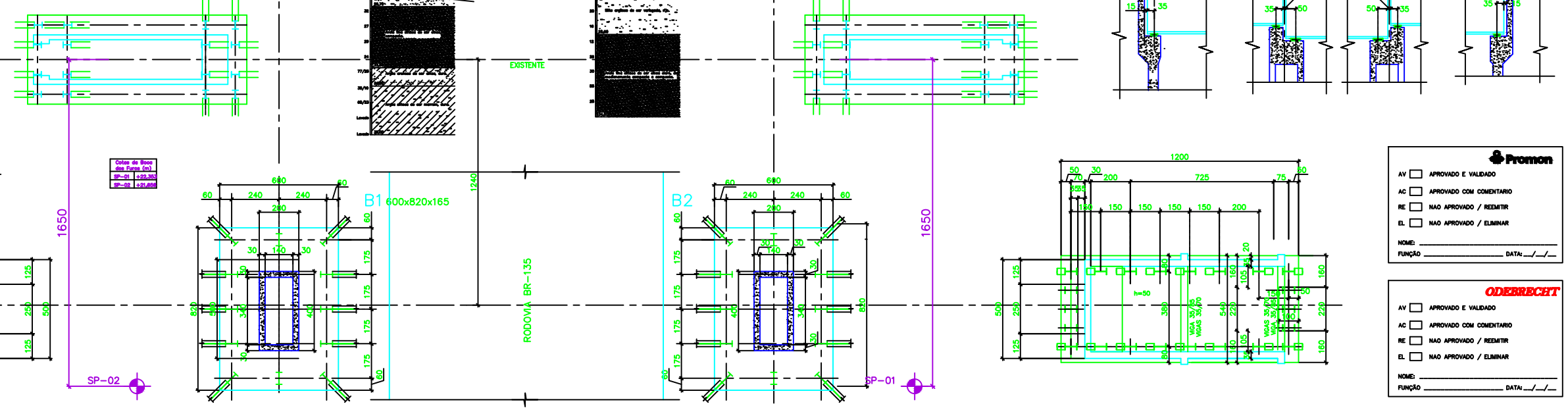
SEÇÃO TRANSVERSAL

ESC:1:50



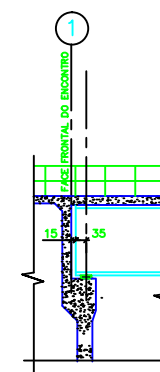
LOCAÇÃO DAS FUNDAÇÕES

ESC:1:125



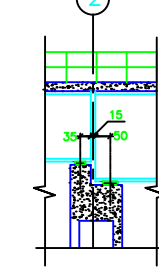
DETALHE 1

ESC:1:125



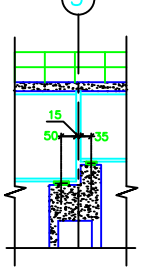
DETALHE 2

ESC:1:125



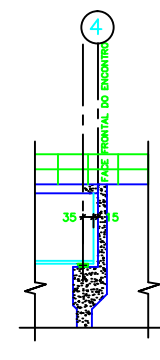
DETALHE 3

ESC:1:125



DETALHE 4

ESC:1:125



NOTAS

- DIMENSÕES EM CENTÍMETRO, EXCETO ONDE INDICADO, E ELEVACIONES EM METRO.
- CARGA MÓVEL: PROJETO BÁSICO COMPATÍVEL COM O TREM "COOPER E-80" MAJORADO EM 50%
- CONCRETO ESTRUTURAL:
 - 3.1 - DE REGULARIZAÇÃO: fck = 10MPa
 - 3.2 - ENCONTROS: fck = 20MPa
 - 3.3 - BLOCOS: fck = 25MPa
 - 3.4 - PILARES: fck = 25MPa
 - 3.5 - SUPERESTRUTURA (TABULEIRO): fck = 35MPa
- ACQ:
 - 4.1 - VIGAS METÁLICAS: AS58 OU EQUIVALENTE
 - 4.2 - PEÇAS EM CONCRETO ARMADO: CA-50
- ESTACAS EM PERIS METÁLICOS SIMPLES TIPO W10x174, INCLINAÇÃO DAS ESTACAS COM A VERTICAL: NOS ENCONTROS 15° NOS PILARES DE 12" (AÇO A572-650)
- CLASSE DE AGRESSIVIDADE AMBIENTAL: CLASSE II (MODERADA URBANA) (NBR-6118/2003)
- PARA SUPERESTRUTURA VER DETALHES TÍPICOS CORRESPONDENTES.
- TOPOGRAFIA DE ACORDO COM EMPRESA NÃO IDENTIFICADA.
- SONDAGENS CONFORME DOCUMENTO RL-200K-X-12561
- ENCONTRO PREENCHIDO COM MATERIAL DE LASTRO (BRITA)
- SERÃO EXECUTADAS PROVAS DE CARGA NAS ESTACAS DESTA OBRA, EM NÚMERO E CARGA DE ENSAIO, DE ACORDO COM AS DEFINIÇÕES CONTIDAS NOS "DOCUMENTOS DE REFERÊNCIA" AQUI CITADOS. A CARGA NOMINAL DOS ELEMENTOS DE FUNDAÇÃO É DE 1800KN.
- O COMPRIMENTO DAS ESTACAS É ESTIMADO E DEVE SER CONFIRMADO DURANTE A EXECUÇÃO.

DOCUMENTOS DE REFERÊNCIA

- EG-200K-C-12539 (RD94F-ST8-0300)
- ES-200K-C-12541 (RD94F-ST8-0366)

REV.	T.E.	TIPO DE EMISSÃO	DESCRIÇÃO	PROJ.	DES.	VER.	APR.	DATA
1	C	PARA CONHECIMENTO		FCC	CRL	JCF	JRFA	26/02/09
0	C	PARA CONHECIMENTO		FCC	CRL	JCF	JRFA	03/10/08
B	C	REVISÃO GERAL		FCC	CRL	JCF	JRFA	30/04/08
A	B	EMISSÃO INICIAL		FCC	CRL	JCF	JRFA	10/04/08

VALE **Promon**

ESTRADA DE FERRO CARAJÁS N1030-02

GERAL
DUPLICAÇÃO DA FERROVIA - OBRAS DE ARTE ESPECIAIS - LOCAÇÃO 01
VIADUTO SOBRE A BR-135 KM 006+300 A KM 006+349 - OBRA 02
PLANTA E DETALHES (FASE1)
PROJETO BÁSICO

ESCALA SE Nº CONTRATADA Nº VALE REVISÃO
IND. SEP-005 RD94F-ST2-0288 200K-C-12497 1

PE-C-601 - Rev 1 (A1)

Promon

AV APROVADO E VALIDADO
AC APROVADO COM COMENTÁRIO
RE NÃO APROVADO / REMETER
EL NÃO APROVADO / ELIMINAR

NOME: _____ DATA: ___/___/___
FUNÇÃO: _____

ODEBRECHT

AV APROVADO E VALIDADO
AC APROVADO COM COMENTÁRIO
RE NÃO APROVADO / REMETER
EL NÃO APROVADO / ELIMINAR

NOME: _____ DATA: ___/___/___
FUNÇÃO: _____