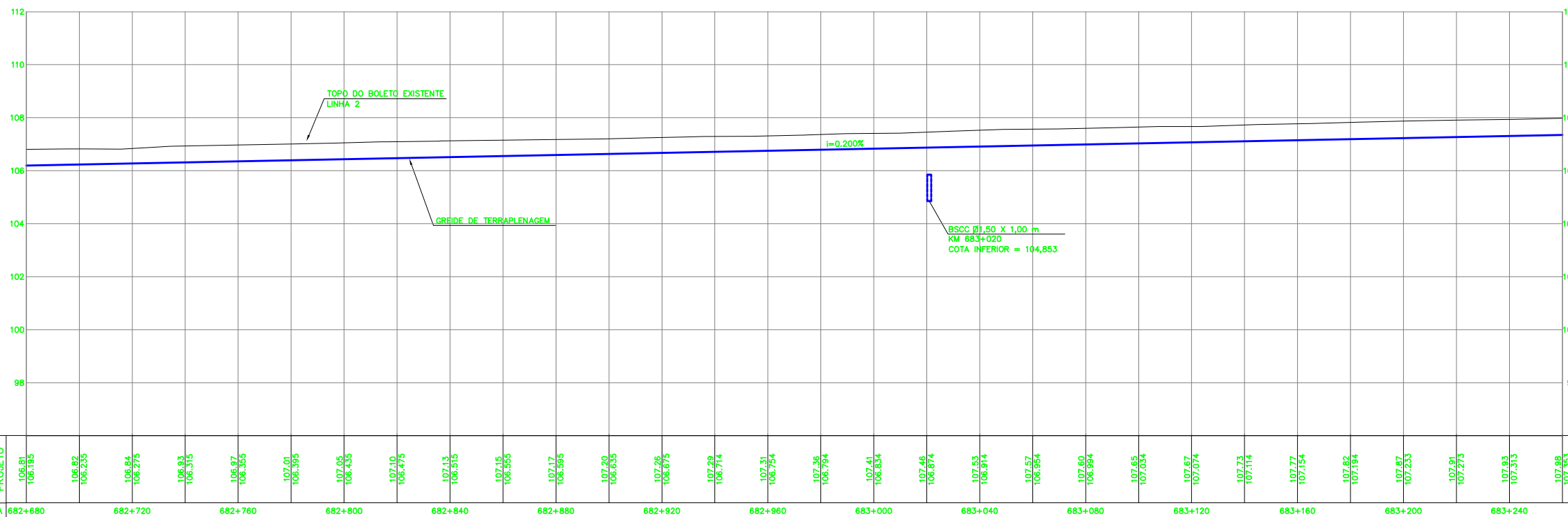
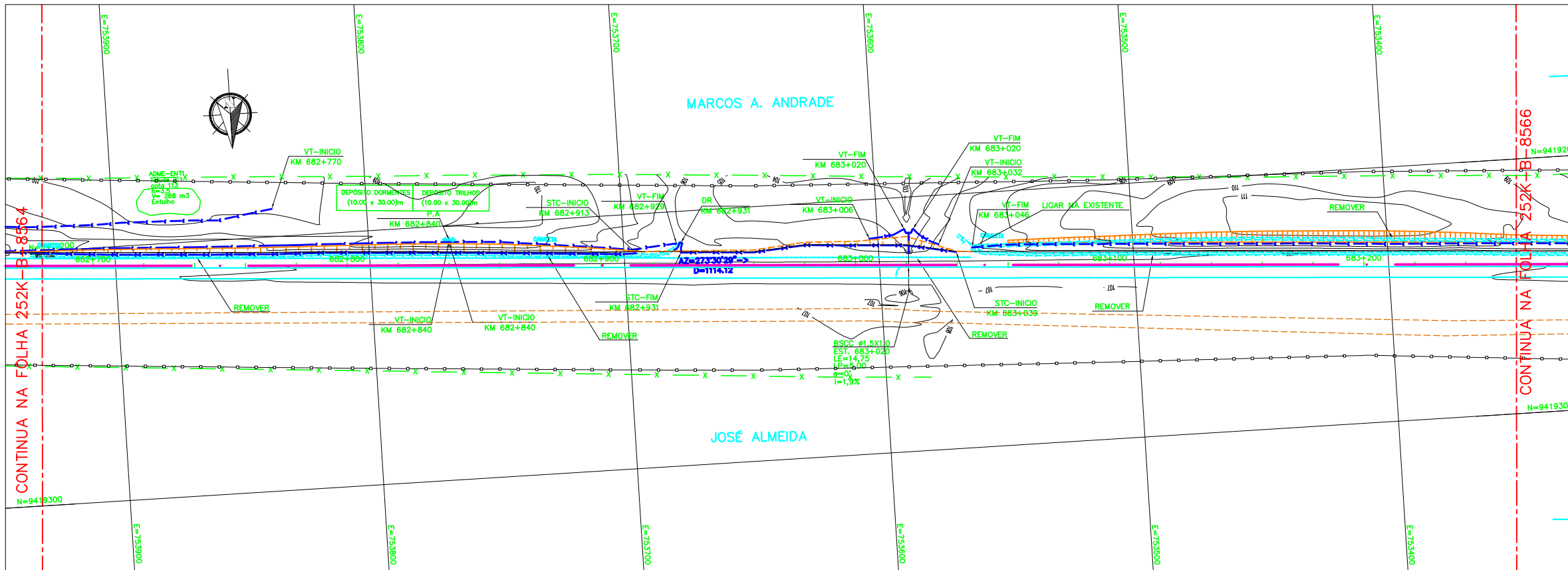


**PERFIL**  
ESC.: H=1:1000 / V=1:100



ESTACA	COTA TERRENO	COTA PROJETO
682+680	106.81	106.195
682+720	106.82	106.235
682+760	106.84	106.275
682+800	106.85	106.315
682+840	106.87	106.355
682+880	106.89	106.395
682+920	106.91	106.435
682+960	106.93	106.475
683+000	106.95	106.515
683+040	106.97	106.555
683+080	106.99	106.595
683+120	107.01	106.635
683+160	107.03	106.675
683+200	107.05	106.714
683+240	107.07	106.754
683+280	107.09	106.794
683+320	107.11	106.834
683+353	107.13	106.874

**PLANTA**  
ESC.: 1:1000



**LEGENDA**

- | EXISTENTE  | PROJETO   |
|--|---|
| <ul style="list-style-type: none"> <li> EXISTENTE</li> <li> INDICACAO DE BORDO</li> <li> CURVAS DE NIVEL</li> <li> ACESSO OU ESTRADA DE SERVIÇO (VA)</li> <li> PASSAGEM DE VEICULOS (PV)</li> <li> PASSAGEM DE PEDESTRES (PE)</li> <li> PASSAGEM EM NIVEL (PN)</li> <li> EDIFICACAO</li> <li> OBRA DE ARTE ESPECIAL (OAE)</li> <li> FAIXA DE DOMINIO</li> <li> POSTE E LINHA DE ALTA TENSÃO</li> <li> CERCA</li> <li> VALETA TRAPEZOIDAL (VT)</li> <li> VALETA AMERICANA</li> <li> VALETA DE TRAVESSIA</li> <li> MEIO-FIO (MF)</li> <li> SARIETA DE ENTREVIA (SE)</li> <li> DESCIDA D'AGUA TIPO RAPIDA (DR)</li> <li> DESCIDA D'AGUA EM DEGRAUS (DD)</li> <li> DISSIPADOR DE ENERGIA (DE)</li> <li> INVERSAO DE FLUXO (IF)</li> <li> INDICACAO DE FLUXO</li> <li> CAIXA DE INSPECÇÃO</li> <li> CAIXA COLETORA DE AGUAS PLUVIAIS</li> </ul> | <ul style="list-style-type: none"> <li> EXISTENTE</li> <li> INDICACAO DE BORDO</li> <li> CURVAS DE NIVEL</li> <li> ACESSO OU ESTRADA DE SERVIÇO (VA)</li> <li> PASSAGEM DE VEICULOS (PV)</li> <li> PASSAGEM DE PEDESTRES (PE)</li> <li> PASSAGEM EM NIVEL (PN)</li> <li> EDIFICACAO</li> <li> OBRA DE ARTE ESPECIAL (OAE)</li> <li> FAIXA DE DOMINIO</li> <li> POSTE E LINHA DE ALTA TENSÃO</li> <li> CERCA</li> <li> VALETA TRAPEZOIDAL (VT)</li> <li> VALETA AMERICANA</li> <li> VALETA DE TRAVESSIA</li> <li> MEIO-FIO (MF)</li> <li> SARIETA DE ENTREVIA (SE)</li> <li> DESCIDA D'AGUA TIPO RAPIDA (DR)</li> <li> DESCIDA D'AGUA EM DEGRAUS (DD)</li> <li> DISSIPADOR DE ENERGIA (DE)</li> <li> INVERSAO DE FLUXO (IF)</li> <li> INDICACAO DE FLUXO</li> <li> CAIXA DE INSPECÇÃO</li> <li> CAIXA COLETORA DE AGUAS PLUVIAIS</li> <li> PONTO ALTO</li> <li> PONTO BAIXO</li> </ul> |



INDICACAO DE NORTE

**CADASTRO**

- D = DIAMETRO
- LE = COMPRIMENTO
- o = ESCONSIDADE
- I = DECLIVIDADE
- BSTC BUEIRO SIMPLES TUBULAR DE CONCRETO
- BBTC BUEIRO DUPLO TUBULAR DE CONCRETO
- BTTT BUEIRO TRIPLO TUBULAR DE CONCRETO
- BSCC BUEIRO SIMPLES CELULAR DE CONCRETO
- BDDC BUEIRO DUPLO CELULAR DE CONCRETO
- BTTCC BUEIRO TRIPLO CELULAR DE CONCRETO

**PROJETO**

- D = DIAMETRO
- LP = COMPRIMENTO
- o = ESCONSIDADE
- I = DECLIVIDADE
- BSTC BUEIRO SIMPLES TUBULAR DE CONCRETO
- BBTC BUEIRO DUPLO TUBULAR DE CONCRETO
- BTTT BUEIRO TRIPLO TUBULAR DE CONCRETO
- BSCC BUEIRO SIMPLES CELULAR DE CONCRETO
- BDDC BUEIRO DUPLO CELULAR DE CONCRETO
- BTTCC BUEIRO TRIPLO CELULAR DE CONCRETO

**FUROS**

- SP-N° SONDAGEM A PERCUSSAO
- ST-N° SONDAGEM A TRADO
- SSP-N° SONDAGEM A PA E PICARETA

**NOTAS**

1-TODAS AS MEDIDAS ESTÃO EM METRO.  
2-SISTEMA DE COORDENADAS UTM (SAD 69).

252K-B-08562 - SEÇÕES TÍPICAS

**DOCUMENTOS DE REFERÊNCIA**

REV.	T.E.	DESCRICOÃO	PROJ.	DES.	VER.	APR.	DATA
0	C	PARA CONHECIMENTO	FAB	FLA	RC	MS	10/08/09
A	B	EMISSÃO INICIAL	FAB	FLA	RC	MS	24/07/09

**REVISÕES**

T.E.	(A) PRELIMINAR	(C) PARA CONHECIMENTO	(E) PARA CONSTRUÇÃO	(G) CONFORME CONSTRUÍDO
TIPO DE EMISSÃO	(B) PARA APROVAÇÃO	(D) PARA COTAÇÃO	(F) CONFORME COMPRADO	(H) CANCELADO

**PROGRAMA CAPACITACAO LOGISTICA NORTE N1030-02**  
**FERROVA - KM 541,05 A KM 891,361**  
**LOCALAO 45 - KM 682,214 A KM 686,358**  
**GEOMETRICO - KM 682,680 A KM 683,260**  
**PLANTA E PERFIL - FERROVA**

IND.	DEO-4500-B02-8565	N° VALE	252K-B-08565	REVISAO	0
------	-------------------	---------	--------------	---------	---