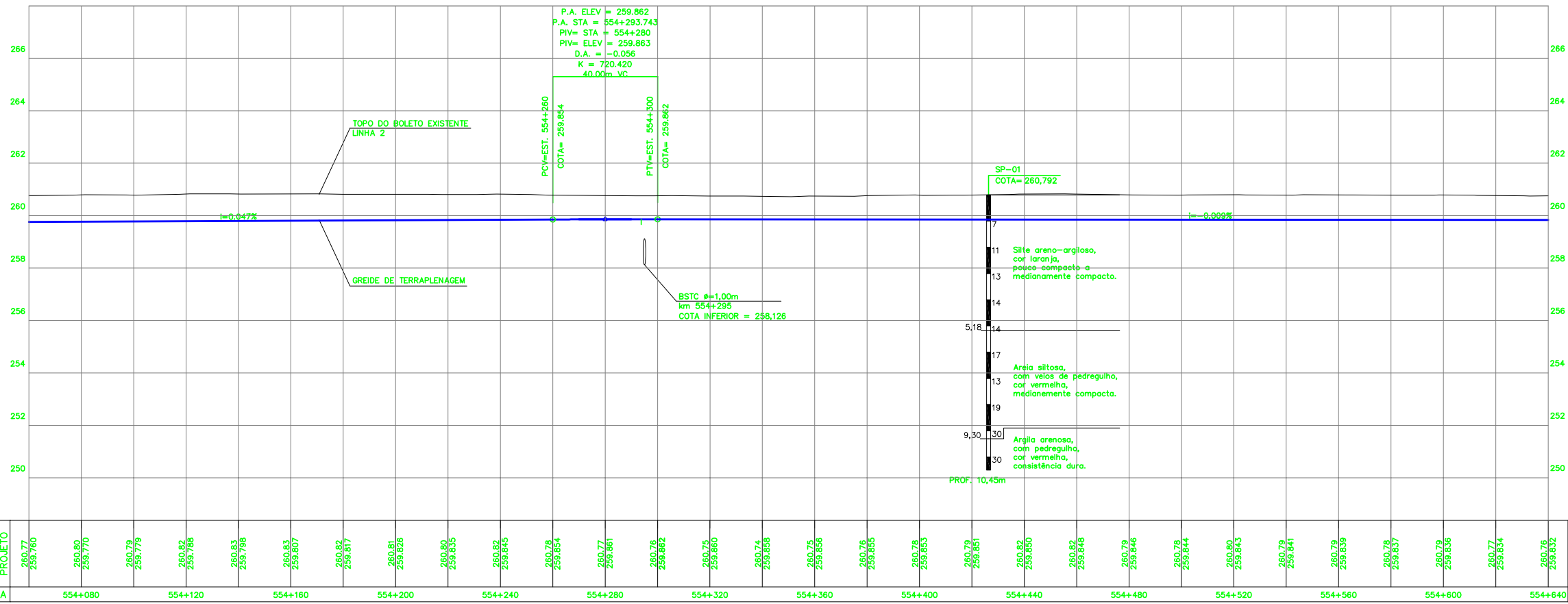


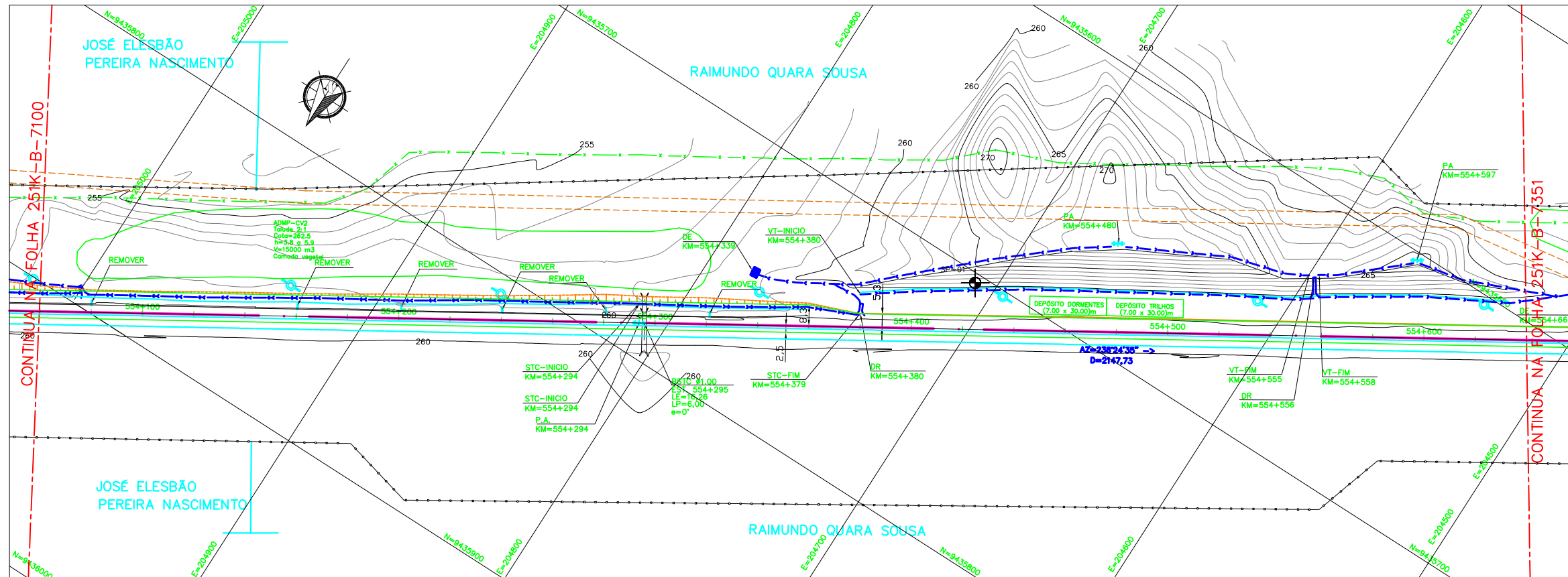
PERFIL
ESC.: H=1:1000 / V=1:100



LEGENDA

- | EXISTENTE | PROJETO |
|---|--|
| <ul style="list-style-type: none"> — EXIDO E ESTAQUEAMENTO DA LINHA EXISTENTE — INDICACAO DE BORDO — CURVAS DE NIVEL — ACESSO OU ESTRADA DE SERVIÇO (VA) — PASSAGEM DE VEICULOS (PV) — PASSAGEM DE PEDESTRES (PE) — PASSAGEM EM NIVEL (PN) — EDIFICACAO — OBRA DE ARTE ESPECIAL (OAE) — FAIXA DE DOMINIO — POSTE E LINHA DE ALTA TENSAO — CERCA — VALETA TRAPEZOIDAL (VT) — CANALETA (CAN) — VALETA TRIANGULAR — VALETA DE TRAVESSIA — MEIO-FIO (MF) — SARIETA DE ENTREVIA (SE) — DESCIDA D'AGUA TIPO RAPIDA (DR) — DESCIDA D'AGUA EM DEGRAUS (DD) — DISSIPADOR DE ENERGIA (DE) — INVERSAO DE FLUXO (IF) — INDICACAO DE FLUXO — CAIXA DE INSPECAO — CAIXA COLETORA DE AGUAS PLUVIAIS | <ul style="list-style-type: none"> — EXIDO E ESTAQUEAMENTO EM PLANTA — EXIDO DA ESTRADA DE SERVIÇO — MURO DE CONTENCAO — OBRA DE ARTE ESPECIAL (OAE) — ACESSO OU ESTRADA DE SERVIÇO (VA) — PASSAGEM DE VEICULOS (PV) — PASSAGEM DE PEDESTRES (PE) — PASSAGEM EM NIVEL (PN) — EDIFICACAO PROJETADA — FAIXA DE DOMINIO — CORTE PROJETADO — ATERRO PROJETADO — POSTE E LINHA DE ALTA TENSAO — VALETA TRAPEZOIDAL (VT) — SARIETA TRIANGULAR DE CONCRETO (STC) — VALETA AMERICANA — MEIO-FIO (MF) — SARIETA DE ENTREVIA (SE) — DRENO PROFUNDO (DP) — VALETA DE TRAVESSIA — DESCIDA D'AGUA TIPO RAPIDA (DR) — DESCIDA D'AGUA EM DEGRAUS (DD) — DISSIPADOR DE ENERGIA (DE) — DRENO PROFUNDO — INVERSAO DE FLUXO (IF) — INDICACAO DE FLUXO — CAIXA DE INSPECAO — CAIXA COLETORA DE AGUAS PLUVIAIS — PONTO ALTO — PONTO BAIXO |

PLANTA
ESC.: 1:1000



CADASTRO

- D = DIAMETRO
 - LE = COMPRIMENTO
 - ◊ = ESCONDSIDADE
 - i = DECLIVIDADE
- | | | |
|-----|---|---|
| 0 | — | BSTC BUEIRO SIMPLES TUBULAR DE CONCRETO |
| 00 | — | BDCU BUEIRO DUPLO TUBULAR DE CONCRETO |
| 000 | — | BTTT BUEIRO TRIPLO TUBULAR DE CONCRETO |
| □ | — | BSCC BUEIRO SIMPLES CELULAR DE CONCRETO |
| □□ | — | BDCU BUEIRO DUPLO CELULAR DE CONCRETO |
| □□□ | — | BTTCC BUEIRO TRIPLO CELULAR DE CONCRETO |
- PROJETO**
- D = DIAMETRO
 - LP = COMPRIMENTO
 - ◊ = ESCONDSIDADE
 - i = DECLIVIDADE
- | | | |
|-----|---|---|
| 0 | — | BSTC BUEIRO SIMPLES TUBULAR DE CONCRETO |
| 00 | — | BDCU BUEIRO DUPLO TUBULAR DE CONCRETO |
| 000 | — | BTTT BUEIRO TRIPLO TUBULAR DE CONCRETO |
| □ | — | BSCC BUEIRO SIMPLES CELULAR DE CONCRETO |
| □□ | — | BDCU BUEIRO DUPLO CELULAR DE CONCRETO |
| □□□ | — | BTTCC BUEIRO TRIPLO CELULAR DE CONCRETO |
- FUROS**
- SP-N' — SONDAGEM A PERCUSSAO
 - ST-N' — SONDAGEM A TRADO
 - SSP-N' — SONDAGEM A PA E PICARETA

NOTAS

- 1-TODAS AS MEDIDAS ESTÃO EM METRO.
- 2-SISTEMA DE COORDENADAS UTM (SAD 69).
- 3-ESTAQUEAMENTO ACIMA DE 1000, REFERE-SE AO EIXO DA ESTRADA DE SERVIÇO.

DOCUMENTOS DE REFERENCIA

251K-B-07097 - SEÇÕES TÍPICAS

0	C	PARA CONHECIMENTO	FAB	DIO	RC	MS	10/08/09
A	B	EMISSÃO INICIAL	FAB	DIO	RC	MS	30/07/09
REV.	T.E.	DESCRICOAO	PROJ.	DES.	VER.	APR.	DATA
REVISOES							
T.E.	(A) PRELIMINAR	(C) PARA CONHECIMENTO	(E) PARA CONSTRUÇÃO	(G) CONFORME CONSTRUÍDO			
TIPO DE EMISSÃO	(B) PARA APROVAÇÃO	(D) PARA COTAÇÃO	(F) CONFORME COMPRADO	(H) CANCELADO			

PROGRAMA CAPACITACAO LOGISTICA NORTE N1030-02

FERROVA - KM 541,05 A KM 891,361
LOCALAO 36 - KM 552,900 A KM 557,454
GEOMETRICO - KM 554,060 A KM 554,640
PLANTA E PERFIL - FERROVA

Nº SUB-CONTRATADA
C0538-36-FE-2-GE-DE-102-ROE

ESCALA	SE	Nº CONTRATADA	Nº VALE	REVISAO
IND.	-	DEO-3600-B02-7101	251K-B-07101	0