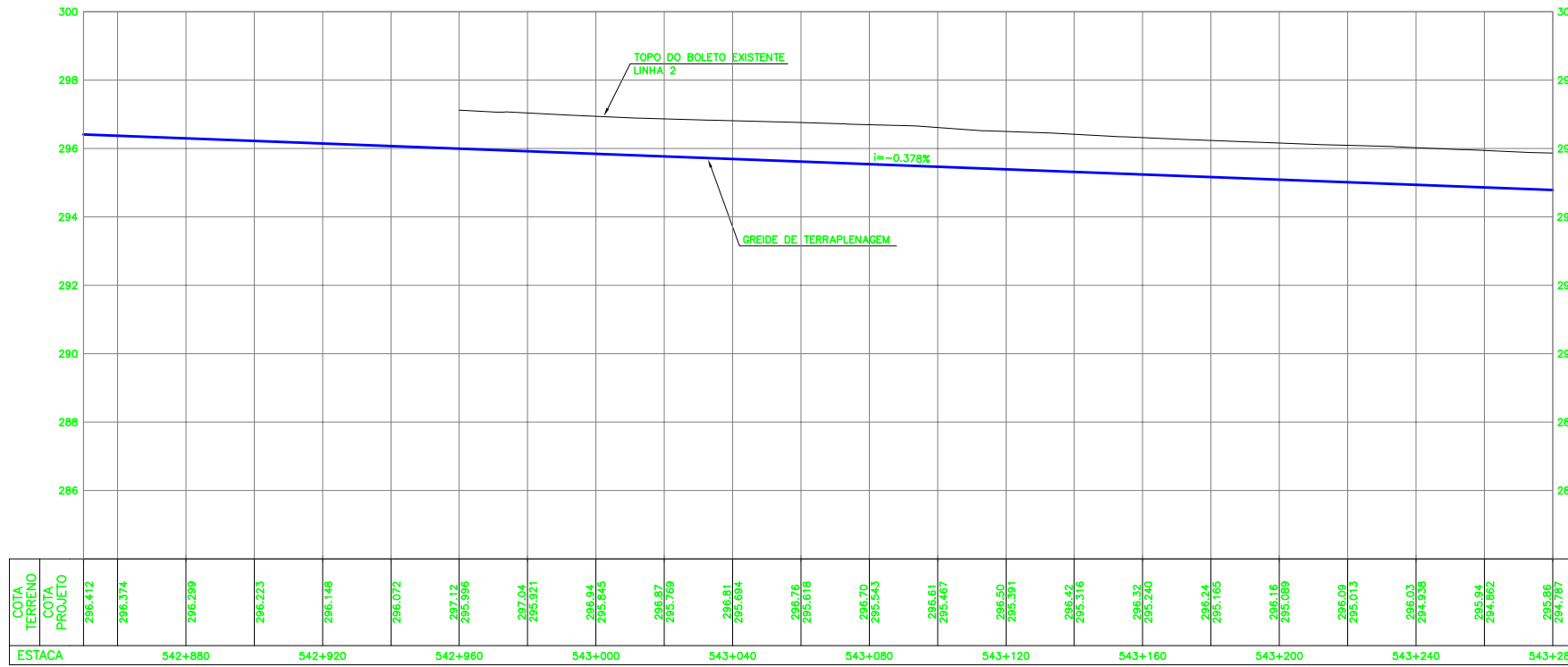
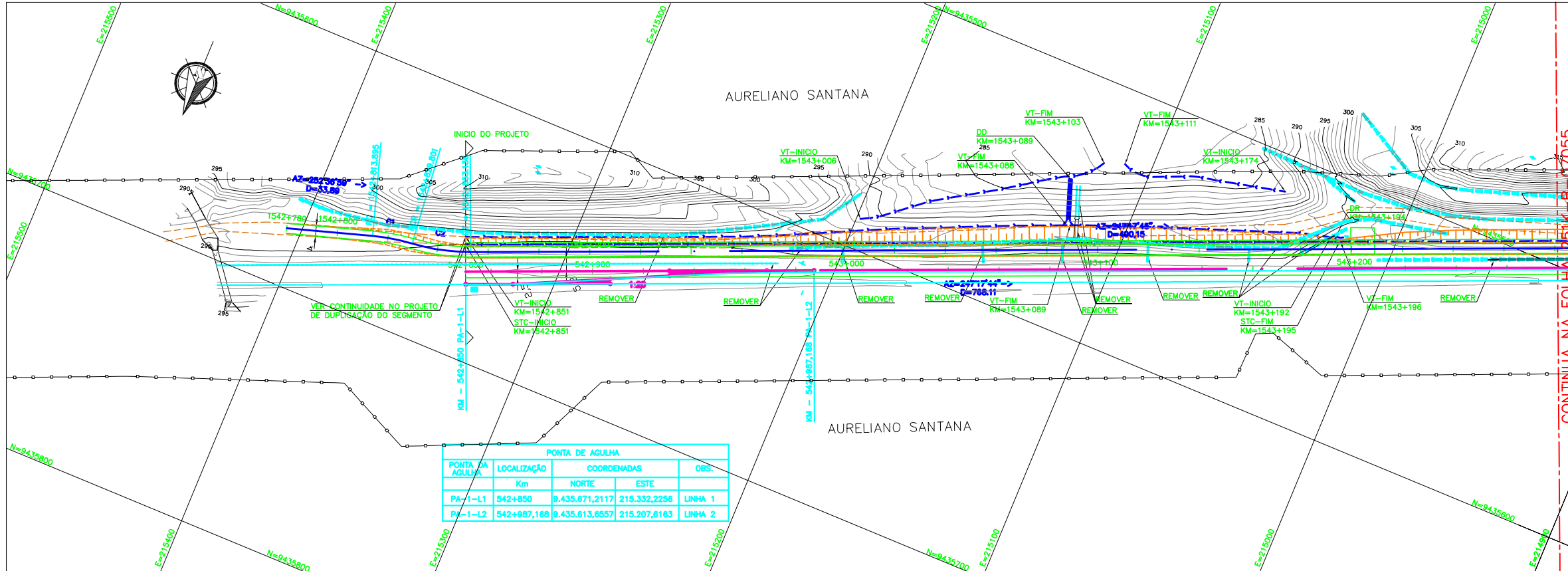


PERFIL
ESC.: H=1:1000 / V=1:100



PLANTA
ESC.: 1:1000



PONTA DE AGULHA				
PONTA DA AGULHA	LOCALIZAÇÃO	COORDENADAS		OBS.
	Km	NORTE	ESTE	
PA-1-L1	542+850	9.435.671,2117	215.332,2256	LINHA 1
PA-1-L2	542+987,108	9.435.613,8557	215.207,6183	LINHA 2

LEGENDA

- | EXISTENTE | PROJETO |
|---|--|
| <ul style="list-style-type: none"> EXISTENTE INDICACAO DE BORDO CURVAS DE NIVEL ACESSO OU ESTRADA DE SERVIÇO (VA) PASSAGEM DE VEICULOS (PV) PASSAGEM DE PEDESTRES (PE) PASSAGEM EM NIVEL (PN) EDIFICACAO OBRA DE ARTE ESPECIAL (OAE) FAIXA DE DOMINIO POSTE E LINHA DE ALTA TENSAO CERCA VALETA TRAPEZOIDAL (VT) VALETA AMERICANA VALETA DE TRAVESSIA MEIO-FIO (MF) SARIETA DE ENTREVA (SE) DESCIDA D'AGUA TIPO RAPIDA (DR) DESCIDA D'AGUA EM DEGRAUS (DD) DISSIPADOR DE ENERGIA (DE) INVERSAO DE FLUXO (IF) INDICACAO DE FLUXO CAIXA DE INSPECAO CAIXA COLETORES DE AGUAS PLUVIAIS | <ul style="list-style-type: none"> EXISTENTE INDICACAO DE BORDO CURVAS DE NIVEL ACESSO OU ESTRADA DE SERVIÇO (VA) PASSAGEM DE VEICULOS (PV) PASSAGEM DE PEDESTRES (PE) PASSAGEM EM NIVEL (PN) EDIFICACAO OBRA DE ARTE ESPECIAL (OAE) FAIXA DE DOMINIO POSTE E LINHA DE ALTA TENSAO CERCA VALETA TRAPEZOIDAL (VT) VALETA AMERICANA VALETA DE TRAVESSIA MEIO-FIO (MF) SARIETA DE ENTREVA (SE) DESCIDA D'AGUA TIPO RAPIDA (DR) DESCIDA D'AGUA EM DEGRAUS (DD) DISSIPADOR DE ENERGIA (DE) INVERSAO DE FLUXO (IF) INDICACAO DE FLUXO CAIXA DE INSPECAO CAIXA COLETORES DE AGUAS PLUVIAIS PONTO ALTO PONTO BAIXO |

CADASTRO

- D = DIAMETRO
- LE = COMPRIMENTO
- e = ESCONDSIDADE
- i = DECLIVIDADE
- BSTC BUEIRO SIMPLES TUBULAR DE CONCRETO
- BDC BUEIRO DUPLO TUBULAR DE CONCRETO
- BTTT BUEIRO TRIPLO TUBULAR DE CONCRETO
- BSCC BUEIRO SIMPLES CELULAR DE CONCRETO
- BDCB BUEIRO DUPLO CELULAR DE CONCRETO
- BTTCC BUEIRO TRIPLO CELULAR DE CONCRETO

PROJETO

- D = DIAMETRO
- LP = COMPRIMENTO
- e = ESCONDSIDADE
- i = DECLIVIDADE
- BSTC BUEIRO SIMPLES TUBULAR DE CONCRETO
- BDC BUEIRO DUPLO TUBULAR DE CONCRETO
- BTTT BUEIRO TRIPLO TUBULAR DE CONCRETO
- BSCC BUEIRO SIMPLES CELULAR DE CONCRETO
- BDCB BUEIRO DUPLO CELULAR DE CONCRETO
- BTTCC BUEIRO TRIPLO CELULAR DE CONCRETO

FUROS

- SP-N° SONDAGEM A PERCUSSAO
- ST-N° SONDAGEM A TRADO
- SSP-N° SONDAGEM A PA E PICARETA

NOTAS

- 1-TODAS AS MEDIDAS ESTÃO EM METRO.
- 2-SISTEMA DE COORDENADAS UTM (SAD 69).
- 3-PARA QUADRO DE ALINHAMENTO HORIZONTAL VER DESENHO 251K-B-07633
- 4-ESTAQUEAMENTO ACIMA DE 1000, REFERE-SE AO EIXO DA ESTRADA DE SERVIÇO.

DOCUMENTOS DE REFERÊNCIA

251K-B-07052 - SEÇÕES TÍPICAS

REV.	T.E.	DESCRICO	PROJ.	DES.	VER.	APR.	DATA
0	C	PARA CONHECIMENTO	ROD	FLA	RC	MS	10/08/09
1	A	EMISSAO INICIAL	ROD	FLA	RC	MS	27/07/09

N° SUB-CONTRATADA
C0538-35-FE-2-GE-DE-100-ROD

PROGRAMA CAPACITACAO LOGISTICA NORTE N1030-02
FERROVA - KM 541,05 A KM 891,361
LOCACAO 35 - KM 542,850 A KM 548,919
GEOMETRICO - KM 542,850 A KM 543,280
PLANTA E PERFIL - FERROVA

ESCALA SE N° CONTRATADA N° VALE REVISAO
 IND. - DEO-3500-B02-7054 251K-B-07054 0