

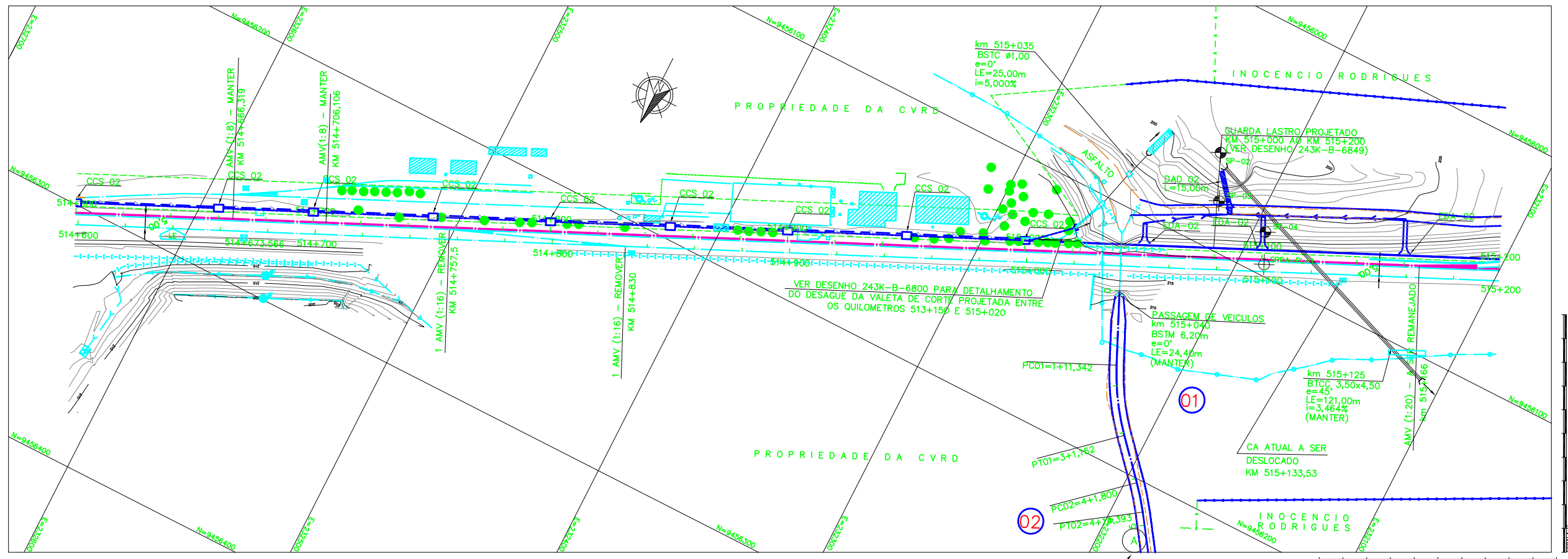
**LEGENDAS**

EXISTENTE	PROJETO
— EIXO E ESTAQUEAMENTO DA LINHA	— EIXO E ESTAQUEAMENTO EM PLANTA
— INDICACAO DE BORDO	— EIXO DA ESTRADA DE SERVIÇO
— NUMERACAO DAS VIAS	— FAIXA DE DOMINIO REMANEJADA
— RN - REFERENCIA DE NIVEL	— INDICACAO DE BORDO
△ MARCO DE POLIGONAL	— NUMERACAO DAS VIAS PROJETADAS
□ CAIXA DE ENERGIA	— ACESSO OU CAMINHO DE SERVIÇO
□ CAIXA DE INSPECAO	— CORTE
— ACESSO OU CAMINHO DE SERVIÇO (VA)	— ATERRAMENTO
— TOPO DO BOLETO	— POSTE E LINHA DE ALTA TENSAO
— PERFIL DO TERRENO	— GABIAO
— TALVEGUES	— EIXO EM PERFIL
— PLACA DE SINLIZACAO	— MURO DE CONTENCAO
— PASSAGEM EM NIVEL (PN)	— FIBRA OPTICA REMANEJADA (CFOR)
— EDIFICACAO	— DISSIPADOR DE ENERGIA
— ESTRADA (BR/MA/PA)	— CRUZ DE SANTO ANDRE
— POSTE E LINHA DE ALTA TENSAO	— PLACA DE SINLIZACAO
— FAIXA DE DOMINIO	— PASSAGEM DE VEICULOS (PV)
— FIBRA OPTICA (CFO)	— DESCIDA DAGUA TIPO RAPIDA (DR)
— FIBRA OPTICA A REMANEJAR (CFOR)	— DESCIDA DAGUA EM DEGRAUS (DD)
— CERCA	— CERCA PROJETADA
— VALETA DE PROTECAO (VP)	— VALETA DE PROTECAO (VP)
— VALETA TRAPEZOIDAL DE CORTE (VC)	— VALETA TRAPEZOIDAL DE CORTE (VC)
— SARJETA DE ATERRAMENTO (SA)	— SARJETA DE ATERRAMENTO (SA)
— SARJETA DE BANQUETA (SB)	— SARJETA DE BANQUETA (SB)
— CANALETA RETANGULAR (CR)	— SARJETA TRIANGULAR DE CORTE (SC)
— MEIO FIO (MF)	— SARJETA TRIANGULAR S/ REVESTIMENTO (ST)
— PASSAGEM DE VEICULOS (PV)	— CANALETA RETANGULAR (CR)
— CURVAS DE NIVEL	— VALA SEM REVESTIMENTO
— DESCIDA DAGUA TIPO RAPIDA (DR)	— MEIO FIO (MF)
— DESCIDA DAGUA EM DEGRAUS (DD)	— DRENO PROFUNDO LONGITUDINAL (DP)
— CRUZ DE SANTO ANDRE	— INVERSAO DE FLUXO (IF)
— INVERSAO DE FLUXO (IF)	— CAIXA COLETORA
— INDICACAO DE FLUXO	— CANAL RETANGULAR
— OBRA DE ARTE ESPECIAL (OAE)	— PASSAGEM EM NIVEL (PN)
— PORTAO/FAZENDA	— EDIFICACAO
— DISSIPADOR DE ENERGIA	— INDICACAO DE FLUXO
	— OBRA DE ARTE ESPECIAL (OAE)
	— TRANSPOSICAO DE SARJETA/VALETA
	— CHAMINE PARA POÇO DE VISITA
	— PASSAGEM DAGUA EM NIVEL (PD)
	— BAGIA DE DISSIPACAO

CADASTRO	
D	= DIAMETRO
L	= COMPRIMENTO
E	= ESCONDSIDADE
I	= DECLIVIDADE
Ø	BSTC BUEIRO SIMPLES TUBULAR DE CONCRETO
∞	BBTC BUEIRO DUPLO TUBULAR DE CONCRETO
∞	BTTT BUEIRO TRIPLO TUBULAR DE CONCRETO
□	BSSC BUEIRO SIMPLES CELULAR DE CONCRETO
□	BDCC BUEIRO DUPLO CELULAR DE CONCRETO
□	BTCC BUEIRO TRIPLO CELULAR DE CONCRETO

PROJETADO	
D	= DIAMETRO
L	= COMPRIMENTO
E	= ESCONDSIDADE
I	= DECLIVIDADE
Ø	BSTC BUEIRO SIMPLES TUBULAR DE CONCRETO
∞	BBTC BUEIRO DUPLO TUBULAR DE CONCRETO
∞	BTTT BUEIRO TRIPLO TUBULAR DE CONCRETO
□	BSSC BUEIRO SIMPLES CELULAR DE CONCRETO
□	BDCC BUEIRO DUPLO CELULAR DE CONCRETO
□	BTCC BUEIRO TRIPLO CELULAR DE CONCRETO

SP-N'	SONDAGEM A PERCUSSAO
ST-N'	SONDAGEM A TRADO
—	AREA DE SUPRESSAO VEGETAL - ASV
—	AREA DE DEPOSITO DE MATERIAL PROVISORIA - ADMP
—	INDICACAO DE NORTE
N'	INDICACAO DE COORDENADAS-MARCOS



ESTRADA DE ACESSO DO CONTORNO PELA BR-222 (ASFALTADA).  
LIGACAO ENTRE OS PONTOS "A" e "B" (DES: 243K-B-06811) COM APROXIMADAMENTE 1.600 METROS DE EXTENSAO, SENDO 900 METROS SOBRE A BR-222 (ASFALTADA) E 700 METROS EM TERRA.

NOTAS	
1.	AS MEDIDAS ESTAO EM METRO, EXCETO ONDE INDICADO.
2.	AS COORDENADAS ESTAO NO SISTEMA UTM SAD-69, MC -45 (CVRD).

DOCUMENTOS DE REFERENCIA	
GEO:	243K-B-06802
TOP:	243K-V-06803

REV.	T.E.	DESCRICAO	PROJ.	DES.	VER.	APR.	DATA
A	B	EMISSAO INICIAL					22/07/09

REVISOES							
T.E.	(A) PRELIMINAR	(C) PARA CONHECIMENTO	(E) PARA CONSTRUCAO	(G) CONFORME CONSTRUIDO	ESCALA	N° CONTRATADA	N° VALE
TIPO DE EMISSAO	(B) PARA APROVACAO	(D) PARA COTACAO	(F) CONFORME COMPRADO	(H) CANCELADO	(V) VALIDADO	1:1000	DE0-3300-B02-6808

**PROGRAMA CAPACITACAO LOGISTICA NORTE** N1030-02  
**FERROVIA - KM 331,03 A KM 541,05**  
**LOCACAO 33 - KM 512+286 AO KM 517+200**  
**GEOMETRIA**  
**FERROVIA - KM 514+600 AO KM 515+200**  
 ESCALA: 1:1000 | N° VALE: DE0-3300-B02-6808 | 243K-B-06808 | REVISAO: 0