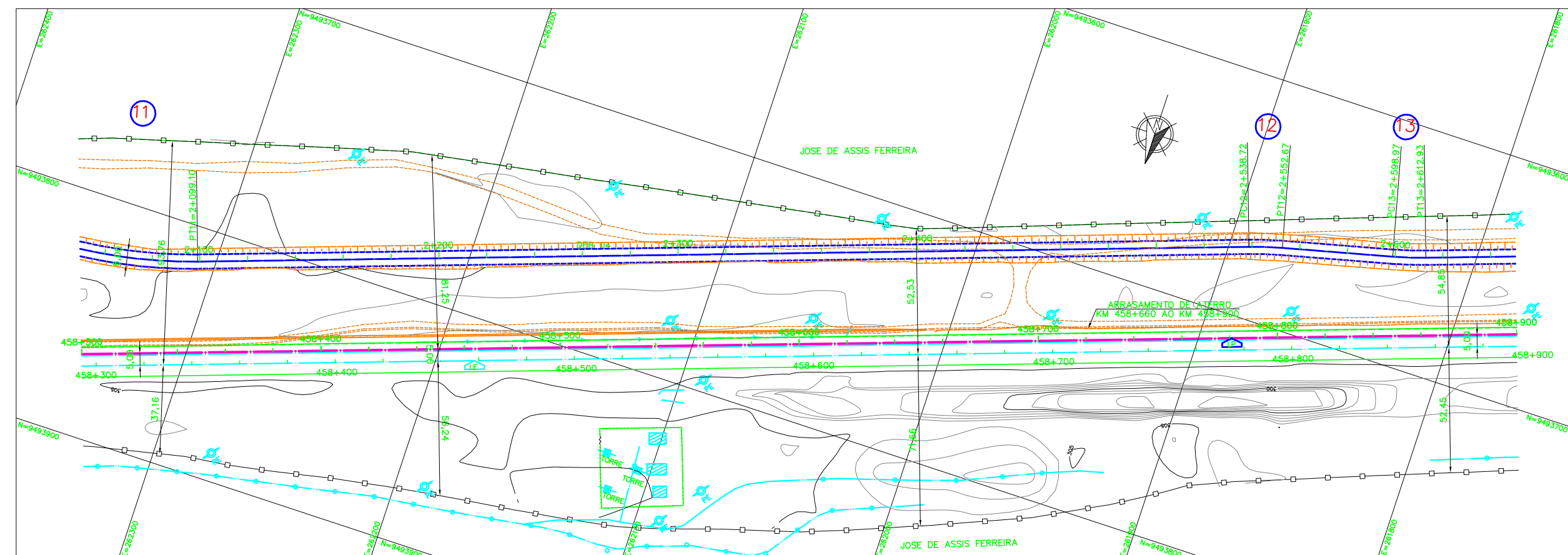


### LEGENDA

EXISTENTE	PROJETO
— EIXO E ESTAQUEAMENTO DA LINHA	— EIXO E ESTAQUEAMENTO EM PLANTA
— INDICACAO DE BORDO	— EIXO DA ESTRADA DE SERVIÇO
— NUMERACAO DAS VIAS	— FAIXA DE DOMINIO REMANEJADA
— RN - REFERENCIA DE NIVEL	— INDICACAO DE BORDO
— MARCO DE POLIGONAL	— NUMERACAO DAS VIAS
— CAIXA DE ENERGIA	— NUMERO DAS CURVAS PROJETADAS
— CAIXA DE INSPECAO	— ACESSO OU CAMINHO DE SERVIÇO
— ACESSO OU CAMINHO DE SERVIÇO (VA)	— CORTE
— TOPO DO BOLETO	— ATERRAMENTO
— PERFIL DO TERRENO	— POSTE E LINHA DE ALTA TENSAO
— TALVEGUES	— GABIO
— PLACA DE SINALIZACAO	— EIXO EM PERFIL
— PASSAGEM EM NIVEL (PN)	— MURO DE CONTENCAO
— EDIFICACAO	— FIBRA OPTICA REMANEJADA (CFOR)
— ESTRADA (BR/MA/PA)	— DISSIPADOR DE ENERGIA
— POSTE E LINHA DE ALTA TENSAO	— CRUZ DE SANTO ANDRE
— FAIXA DE DOMINIO	— PLACA DE SINALIZACAO
— FIBRA OPTICA (CFO)	— PASSAGEM DE VEICULOS (PV)
— FIBRA OPTICA A REMANEJAR (CFOR)	— DESCIDA D'AGUA TIPO RAPIDA (DR)
— FAIXA DE DOMINIO	— DESCIDA D'AGUA EM DEGRAUS (DD)
— CERCA	— CERCA PROJETADA
— VALETA DE PROTECAO (VP)	— VALETA TRAPEZOIDAL DE CORTE (VC)
— VALETA TRAPEZOIDAL DE CORTE (VC)	— SARJETA DE ATERRAMENTO (SA)
— SARJETA DE ATERRAMENTO (SA)	— SARJETA DE BANQUETA (SB)
— SARJETA DE BANQUETA (SB)	— SARJETA TRIANGULAR DE CORTE (SC)
— CANALETA RETANGULAR (CR)	— SARJETA TRIANGULAR S/ REVESTIMENTO (ST)
— CANALETA RETANGULAR (CR)	— CANALETA RETANGULAR (CR)
— MEIO FIO (MF)	— VALA SEM REVESTIMENTO
— PASSAGEM DE VEICULOS (PV)	— MEIO FIO (MF)
— CURVAS DE NIVEL	— DRENO PROFUNDO LONGITUDINAL (DP)
— DESCIDA D'AGUA TIPO RAPIDA (DR)	— INVERSAO DE FLUXO (IF)
— DESCIDA D'AGUA EM DEGRAUS (DD)	— CAIXA COLETORA
— CRUZ DE SANTO ANDRE	— CANAL RETANGULAR
— INVERSAO DE FLUXO (IF)	— PASSAGEM EM NIVEL (PN)
— INDICACAO DE FLUXO	— EDIFICACAO
— OBRA DE ARTE ESPECIAL(OAE)	— INDICACAO DE FLUXO
— OBRA DE ARTE ESPECIAL(OAE)	— OBRA DE ARTE ESPECIAL(OAE)
— PORTAO/FAZENDA	— TRANSPOSICAO DE SARJETA/VALETA
— DISSIPADOR DE ENERGIA	— CHAMINE PARA POÇO DE VISTA
	— PASSAGEM D'AGUA EM NIVEL (PD)
	— BACIA DE DISSIPACAO



CADASTRO	
D = DIAMETRO	L = COMPRIMENTO
E = ESCONDISADE	I = DECLIVIDADE
— BSTC BUEIRO SIMPLES TUBULAR DE CONCRETO	— BDTCC BUEIRO DUPLO TUBULAR DE CONCRETO
— BTTC BUEIRO TRIPLO TUBULAR DE CONCRETO	— BSOC BUEIRO SIMPLES CELULAR DE CONCRETO
— BDCC BUEIRO DUPLO CELULAR DE CONCRETO	— BTCC BUEIRO TRIPLO CELULAR DE CONCRETO

PROJETADO	
D = DIAMETRO	L = COMPRIMENTO
E = ESCONDISADE	I = DECLIVIDADE
— BSTC BUEIRO SIMPLES TUBULAR DE CONCRETO	— BDTCC BUEIRO DUPLO TUBULAR DE CONCRETO
— BTTC BUEIRO TRIPLO TUBULAR DE CONCRETO	— BSOC BUEIRO SIMPLES CELULAR DE CONCRETO
— BDCC BUEIRO DUPLO CELULAR DE CONCRETO	— BTCC BUEIRO TRIPLO CELULAR DE CONCRETO

— SP-N°	— SONDAGEM A PERCUSSAO
— ST-N°	— SONDAGEM A TRADO
—	— AREA DE SUPRESSAO VEGETAL - ASV
—	— AREA DE DEPOSITO DE MATERIAL PROVISORIA - ADMP
—	— INDICACAO DE NORTE
—	— INDICACAO DE COORDENADAS-MARCOS

#### NOTAS

- AS MEDIDAS ESTAO EM METRO, EXCETO ONDE INDICADO.
- AS COORDENADAS ESTAO NO SISTEMA UTM SAD-69, MC -45 (CVRD).
- NOTA GERAL: NOS TRECHOS EM QUE O PROJETO DA ESTRADA DE SERVIÇO SEGUIE O TRACADO EXISTENTE, NAO ESTA SENDO APRESENTADO O SEU PERFIL COM GREIDE. ESSES TRECHOS SERAO APENAS ENQUADRADOS A NOVA SECAO COM LARGURA DE 6,00 METROS E NELES EXECUTADOS SERVICOS DE REGULARIZACAO DO DO SUBLEITO, ACRESCIDO DA CAMADA DE 10 CM DE MATERIAL PROPRIO DESTINADO PARA REVESTIMENTO PRIMARIO.

N° SUB-CONTRATADA  
**PRO629-28-ES-GEO-05**

#### DOCUMENTOS DE REFERENCIA

GEO: 243K-B-06648  
TOP: 243K-V-06649

REV.	T.E.	DESCRICAO	PROJ.	DES.	VER.	APR.	DATA
0	C	PARA CONHECIMENTO	GDA	PDC	RC	MS	29/07/09
A	B	EMISSAO INICIAL	GDA	PDC	RC	MS	22/07/09

REVISOES	
T.E.	(A) PRELIMINAR (C) PARA CONHECIMENTO (E) PARA CONSTRUCAO (G) CONFORME CONSTRUIDO
TIPO DE EMISSAO	(B) PARA APROVACAO (D) PARA COTACAO (F) CONFORME COMPRADO (H) CANCELADO (V) VALIDADO

**PROGRAMA CAPACITACAO LOGISTICA NORTE N1030-02**  
**FERROVIA - KM 331,03 A KM 541,05**  
**LOCALICAO 28 - KM 456+044 AO KM 460+400,42**  
**GEOMETRIA**  
**FERROVIA - KM 458+300 AO KM 458+900**

ESCALA SE	N° CONTRATADA	N° VALE	REVISAO
1:1000	DEO-2800-B02-6654	243K-B-06654	0