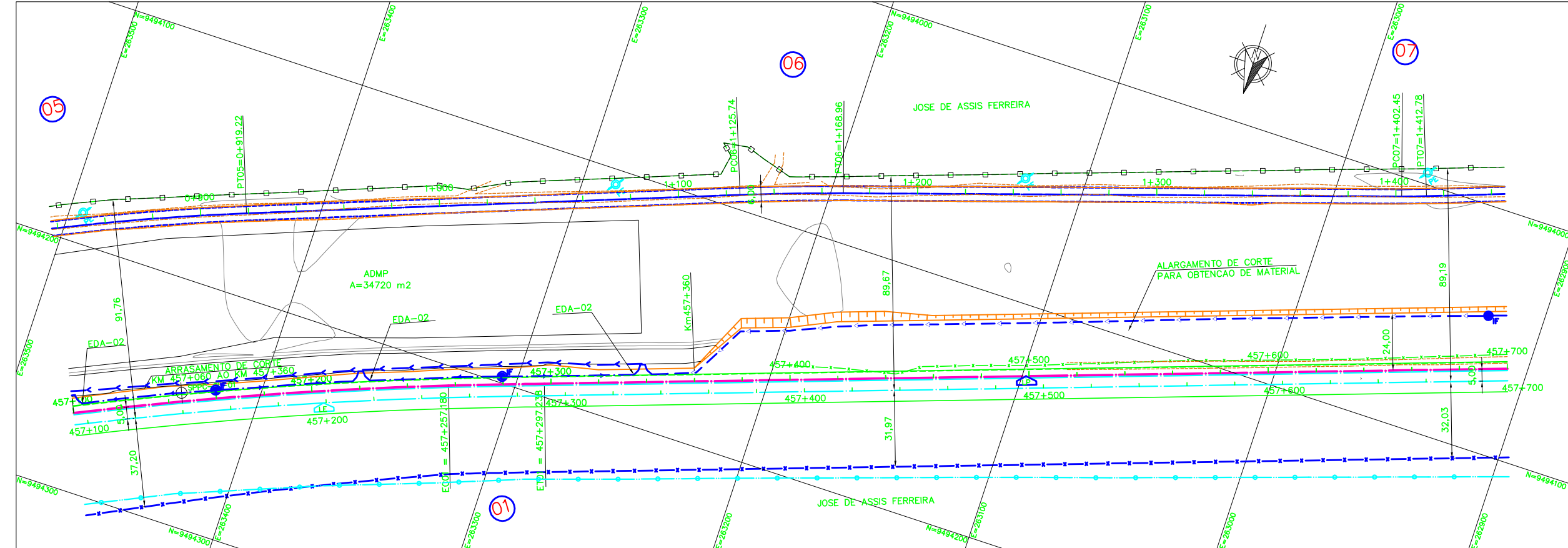


CURVA	ELEMENTOS GEOMETRICOS					PONTOS NOTAVEIS	km	COORDENADAS	
	RAIO	LC	AC	D/DC	T			E	N
1	1.723,883	40,000	29°39'17"	932,235	476,361	INICIO	456+0,000	264,285,731	9,494,971,287
						IE	456+350,658	264,054,342	9,494,707,810
						EC	456+390,658	264,027,831	9,494,677,857
						PI	457+740,006	263,740,006	9,494,349,883
						EP	457+242,892	263,327,505	9,494,207,565
						ET	457+282,892	263,289,748	9,494,194,360
						FM	460+403,008	260,340,802	9,493,175,704



LEGENDA

EXISTENTE	PROJETO
— EIXO E ESTAQUEAMENTO DA LINHA	— EIXO E ESTAQUEAMENTO EM PLANTA
— INDICACAO DE BORDO	— EIXO DA ESTRADA DE SERVIÇO
— NUMERACAO DAS VIAS	— FAIXA DE DOMINIO REMANEJADA
— RN - REFERENCIA DE NIVEL	— INDICACAO DE BORDO
— MARCO DE POLIGONAL	— NUMERACAO DAS VIAS PROJETADAS
— CAIXA DE ENERGIA	— ACESSO OU CAMINHO DE SERVIÇO
— CAIXA DE INSPECÃO	— CORTE
— ACESSO OU CAMINHO DE SERVIÇO (VA)	— ATERRAMENTO
— TOPO DO BOLETO	— POSTE E LINHA DE ALTA TENSÃO
— PERFIL DO TERRENO	— GABIAO
— TALVEGUES	— EIXO EM PERFIL
— PLACA DE SINALIZACAO	— MURO DE CONTENCAO
— PASSAGEM EM NIVEL (PN)	— FIBRA OPTICA REMANEJADA (CFOR)
— EDIFICACAO	— DISSIPADOR DE ENERGIA
— ESTRADA (BR/MA/PA)	— CRUZ DE SANTO ANDRE
— POSTE E LINHA DE ALTA TENSÃO	— PLACA DE SINALIZACAO
— FAIXA DE DOMINIO	— PASSAGEM DE VEICULOS (PV)
— FIBRA OPTICA (CFO)	— DESCIDA D'AGUA TIPO RAPIDA (DR)
— FIBRA OPTICA A REMANEJAR (CFOR)	— DESCIDA D'AGUA EM DEGRAUS (DD)
— FAIXA DE DOMINIO	— CERCA
— CERCA	— VALETA DE PROTECAO (VP)
— VALETA DE PROTECAO (VP)	— VALETA TRAPEZOIDAL DE CORTE (VC)
— VALETA TRAPEZOIDAL DE CORTE (VC)	— SARJETA DE ATERRAMENTO (SA)
— SARJETA DE ATERRAMENTO (SA)	— SARJETA DE BANQUETA (SB)
— SARJETA DE BANQUETA (SB)	— SARJETA TRIANGULAR DE CORTE (SC)
— SARJETA TRIANGULAR DE CORTE (SC)	— SARJETA TRIANGULAR S/ REVESTIMENTO (ST)
— CANALETA RETANGULAR (CR)	— CANALETA RETANGULAR (CR)
— CANALETA RETANGULAR (CR)	— VALA SEM REVESTIMENTO
— MEIO FIO (MF)	— MEIO FIO (MF)
— PASSAGEM DE VEICULOS (PV)	— DRENO PROFUNDO LONGITUDINAL (DP)
— CURVAS DE NIVEL	— INVERSAO DE FLUXO (IF)
— DESCIDA D'AGUA TIPO RAPIDA (DR)	— CAIXA COLETORA
— DESCIDA D'AGUA EM DEGRAUS (DD)	— CANAL RETANGULAR
— CRUZ DE SANTO ANDRE	— PASSAGEM EM NIVEL (PN)
— INVERSAO DE FLUXO (IF)	— EDIFICACAO
— OBRA DE ARTE ESPECIAL(OAE)	— INDICACAO DE FLUXO
— OBRA DE ARTE ESPECIAL(OAE)	— OBRA DE ARTE ESPECIAL(OAE)
— PORTAO/FAZENDA	— TRANSPOSICAO DE SARJETA/VALETA
— DISSIPADOR DE ENERGIA	— CHAMINE PARA POÇO DE VISTA
	— PASSAGEM D'AGUA EM NIVEL (PD)
	— BACIA DE DISSIPACAO

NOTAS

- AS MEDIDAS ESTAO EM METRO, EXCETO ONDE INDICADO.
- AS COORDENADAS ESTAO NO SISTEMA UTM SAD-69, MC -45 (CVRD).
- NOTA GERAL: NOS TRECHOS EM QUE O PROJETO DA ESTRADA DE SERVIÇO SEQUE O TRACADO EXISTENTE, NAO ESTA SENDO APRESENTADO O SEU PERFIL COM GREIDE. ESSES TRECHOS SERAO APENAS ENQUADRADOS A NOVA SECAO COM LARGURA DE 6,00 METROS E NELES EXECUTADOS SERVICOS DE REGULARIZACAO DO DO SUBLEITO, ACRESCIDO DA CAMADA DE 10 CM DE MATERIAL PROPRIO DESTINADO PARA REVESTIMENTO PRIMARIO.

N° SUB-CONTRATADA
PRO629-28-ES-GEO-03

DOCUMENTOS DE REFERENCIA

GEO: 243K-B-06648
TOP: 243K-V-06648

REV.	T.E.	DESCRICAO	PROJ.	DES.	VER.	APR.	DATA
0	C	PARA CONHECIMENTO	GDA	PDC	RC	MS	29/07/09
A	B	EMISSAO INICIAL	GDA	PDC	RC	MS	22/07/09

REVISOES

T.E.	(A) PRELIMINAR	(C) PARA CONHECIMENTO	(E) PARA CONSTRUCAO	(G) CONFORME CONSTRUIDO
TIPO DE EMISSAO	(B) PARA APROVACAO	(D) PARA COTACAO	(F) CONFORME COMPRADO	(H) CANCELADO (V) VALIDADO

ESCALA SE: N° CONTRATADA: N° VALE: REVISAO: 0

PROGRAMA CAPACITACAO LOGISTICA NORTE N1030-02

FERROVIA - KM 331,03 A KM 541,05
LOCALICAO 28 - KM 456+044 AO KM 460+400,42
GEOMETRIA
FERROVIA - KM 457+100 AO KM 457+700

ESCALA SE: N° CONTRATADA: N° VALE: REVISAO: 0