

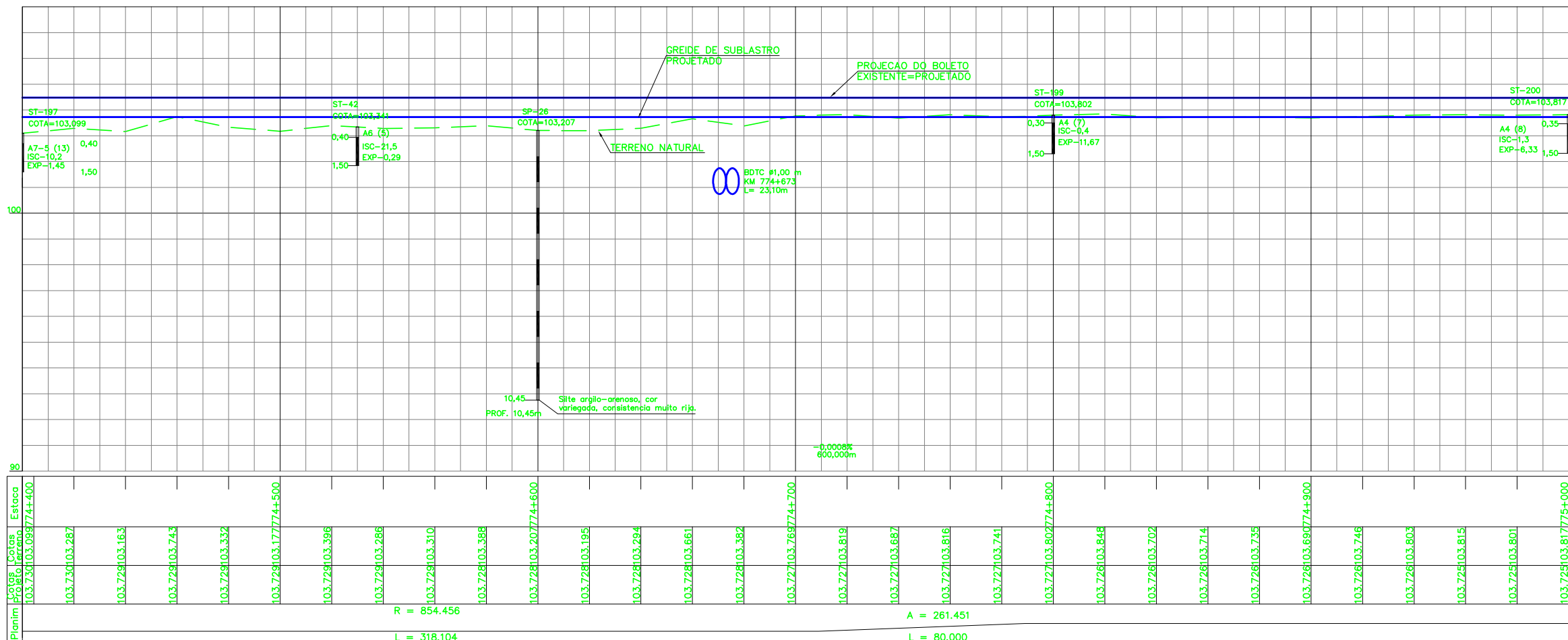
LEGENDA

EXISTENTE	PROJETO
EIXO E ESTAQUEAMENTO DA LINHA	EIXO E ESTAQUEAMENTO EM PLANTA
NUMERACAO DAS VIAS	INDICACAO DE BORDO
ACESSO OU ESTRADA DE SERVICO (VA)	NUMERACAO DAS VIAS
CURVAS DE NIVEL	EIXO EM PERFIL
CERCA	ACESSO OU CAMINHO DE SERVICO TRILHO
MEIO-FIO (MF)	EIXO E ESTAQUEAMENTO EM PLANTA (ESTRADA)
INDICACAO DE SENTIDO	INVERSAO DE FLUXO (IF)
DESCIDA D'AGUA TIPO RAPIDA	DISSIPADOR DE ENERGIA
PLACA DE SINALIZACAO	INDICACAO DE FLUXO
FAIXA DE DOMINIO	DESCIDA D'AGUA TIPO RAPIDA
INDICACAO DE FLUXO	CORTE PROJETOADO
INDICACAO DE BORDO	ATERRAMENTO PROJETOADO
PERFIL DO TERRENO	CERCA NOVA
CABO FIBRA OTICA (CFO)	NUMERO DAS CURVAS PROJETOADAS
CABO FIBRA OTICA A REMANEJAR (CFOR)	PORTAO/FAZENDA
TRILHO	VALETA TRAPEZOIDAL DE CONCRETO
	VALETA ENTREVIA
	DRENO PROFUNDO DPS
	SARIETA TRIANGULAR MATA BURRO
	TOPO DO BOLETO

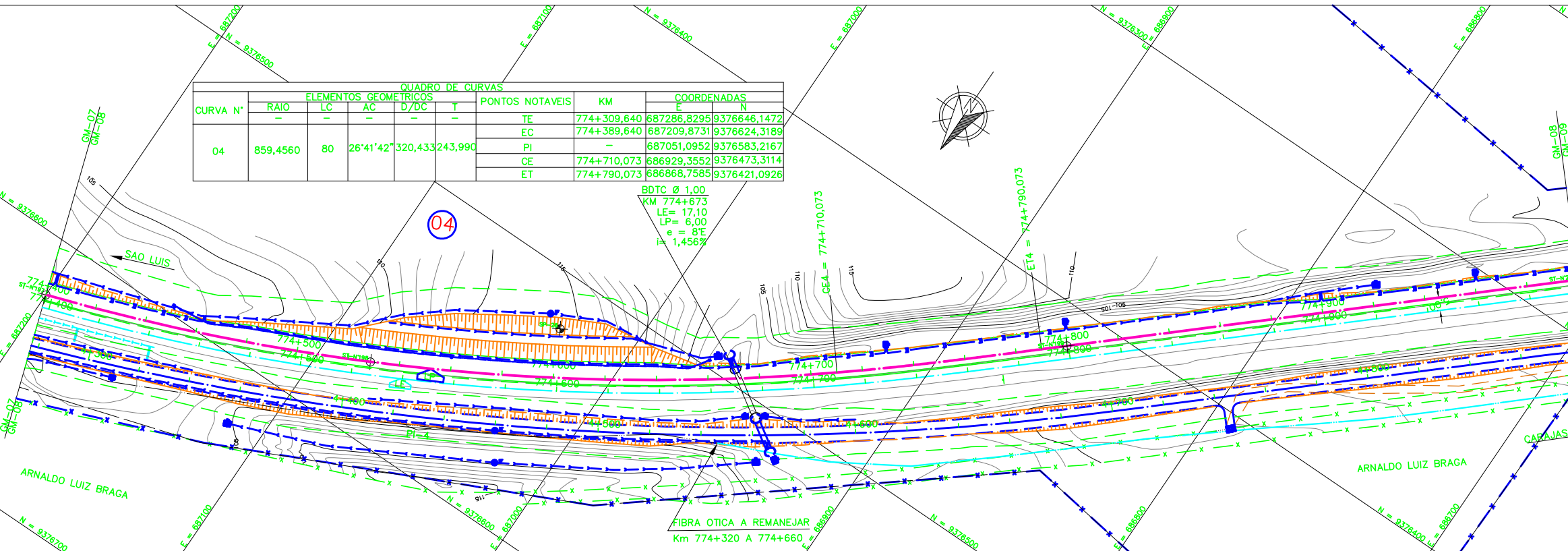
CADASTRO	
D = DIAMETRO	e = ESCONSIDADE
LE = COMPRIMENTO	i = DECLIVIDADE
BDTC BUEIRO DUPLO TUBULAR DE CONCRETO	

PROJETOADO	
D = DIAMETRO	e = ESCONSIDADE
LE = COMPRIMENTO	i = DECLIVIDADE
BDTC BUEIRO DUPLO TUBULAR DE CONCRETO	

AREA DE SUPRESSAO VEGETAL
INDICACAO DE COORDENADAS-MARCOS
INDICACAO DE NORTE
SONDAGEM A PERCUSSAO
SONDAGEM A TRADO



Planim	Altim	Cotas	Estaca
103.730	103.093	103.093	774+400
103.730	103.287	103.287	774+400
103.729	103.163	103.163	774+400
103.729	103.745	103.745	774+400
103.729	103.332	103.332	774+400
103.729	103.177	103.177	774+500
103.729	103.396	103.396	774+500
103.729	103.286	103.286	774+500
103.729	103.310	103.310	774+500
103.728	103.566	103.566	774+500
103.728	103.195	103.195	774+500
103.728	103.294	103.294	774+500
103.728	103.661	103.661	774+500
103.728	103.382	103.382	774+500
103.727	103.819	103.819	774+500
103.727	103.687	103.687	774+500
103.727	103.816	103.816	774+500
103.727	103.741	103.741	774+500
103.727	103.607	103.607	774+800
103.726	103.846	103.846	774+800
103.726	103.702	103.702	774+800
103.726	103.714	103.714	774+800
103.726	103.735	103.735	774+800
103.726	103.697	103.697	774+900
103.726	103.746	103.746	774+900
103.726	103.803	103.803	774+900
103.726	103.815	103.815	774+900
103.726	103.801	103.801	774+900
103.726	103.817	103.817	774+900
103.726	103.800	103.800	774+900



NOTAS		DOCUMENTOS DE REFERENCIA	
1. AS MEDIDAS ESTAO EM METRO, EXCETO ONDE INDICADO.		1-250K-N-11065 PAISAGISMO E TRATAMENTO LINDEIRO - CORTE	
2. AS COORDENADAS ESTAO NO SISTEMA UTM SAD-69, MC -45 (CVRD).		2-250K-N-11066 PAISAGISMO E TRATAMENTO LINDEIRO - ATERRAMENTO	
3. SE PLOTADO EM A3, A ESCALA SERA 1:2000.		3-250K-V-09826 CADASTRO	
		4-250K-B-09969 DRENAGEM	
		5-250K-B-10265 INTERFERENCIA	
		6-250K-Y-10298 SUPERESTRUTURA	
		7-250K-N-10353 ASV	
		8-250K-N-10900 ITV	
		9-250K-B-10520 TRF	
		10-250K-B-10521 TRF	
		11-250K-B-10522 TRF	
		12-250K-B-10523 TRF	
		13-250K-B-10524 TRF	

ESTRADA DE FERRO CARAJAS N1030-02

FERROVIA - KM 541,05 A KM 891,361

PROGRAMA CAPACITACAO LOGISTICA NORTE - LOTE 07

SEGMENTO KM 770+393 AO KM 783+681

PROJETO GEOMETRICO-PLANTA PERFIL - KM 774+400 AO KM 775+000

REV.	T.E.	DESCRICAO	PROJ.	DES.	VER.	APR.	DATA
0	C	VALIDADO ATENDENDO A RAP RL-200K-G-23049	GLO	WSL	PHT	MAS	30/07/05
B	B	FALTA ATENDER AOS COMENTARIOS DO RL-200K-G-23049	GLO	WSL	PHT	MAS	22/04/05
A	B	EMISSAO PARA APROVACAO	GLO	WSL	PHT	MAS	03/04/05

T.E.		REVISOES	
(A) PRELIMINAR	(C) PARA CONHECIMENTO	(E) PARA CONSTRUCAO	(G) CONFORME CONSTRUIDO
(B) PARA APROVACAO	(D) PARA COTACAO	(F) CONFORME COMPRADO	(H) CANCELADO (V) VALIDADO

ESCALA	SE	N° CONTRATADA	N° VALE	REVISAO
1:1000		L784-532-CM-008	250K-B-09859	0