

Estaca	100,00	100,25	100,50	100,75	101,00	101,25	101,50	101,75	102,00	102,25	102,50	102,75	103,00	103,25	103,50	103,75	104,00	104,25	104,50	104,75	105,00		
Planim	103.733103.397	103.733103.397	103.733103.397	103.733103.397	103.733103.397	103.733103.397	103.733103.397	103.733103.397	103.733103.397	103.733103.397	103.733103.397	103.733103.397	103.733103.397	103.733103.397	103.733103.397	103.733103.397	103.733103.397	103.733103.397	103.733103.397	103.733103.397	103.733103.397	103.733103.397	
Altura	103.733103.397	103.733103.397	103.733103.397	103.733103.397	103.733103.397	103.733103.397	103.733103.397	103.733103.397	103.733103.397	103.733103.397	103.733103.397	103.733103.397	103.733103.397	103.733103.397	103.733103.397	103.733103.397	103.733103.397	103.733103.397	103.733103.397	103.733103.397	103.733103.397	103.733103.397	103.733103.397

LEGENDA

EXISTENTE	PROJETO

CADASTRO

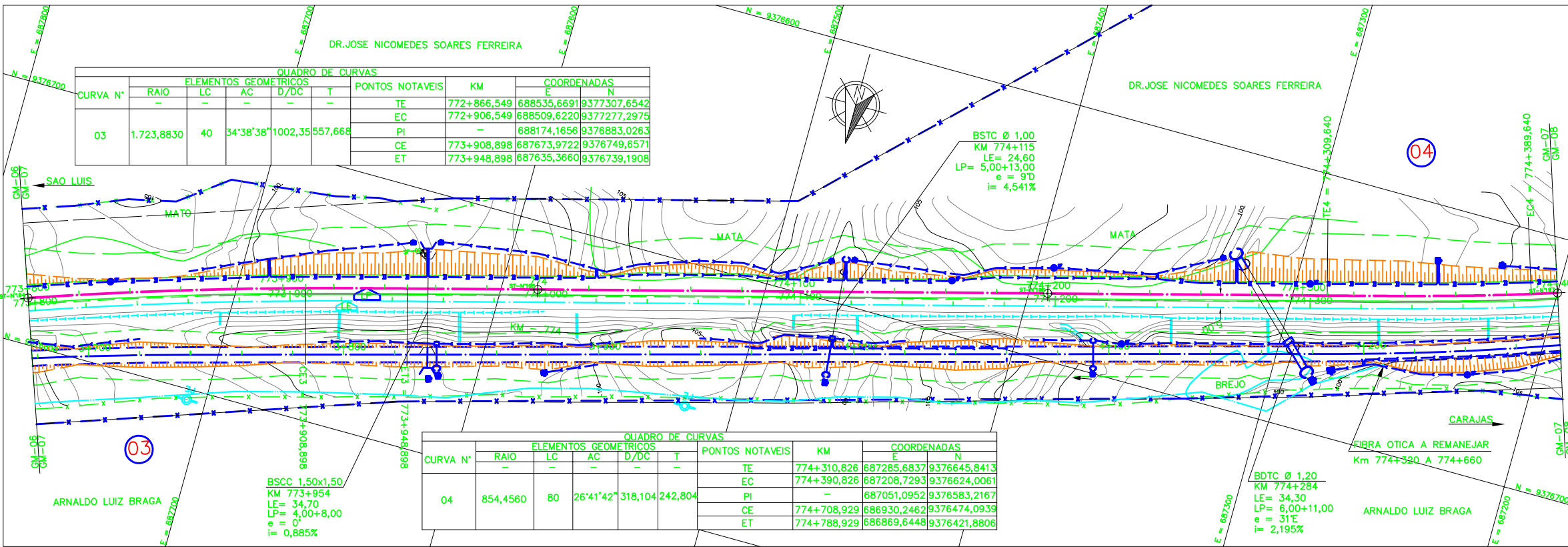
D = DIAMETRO e = ESCONSIDADE
 LE = COMPRIMENTO i = DECLIVIDADE

BSCC BUEIRO SIMPLES TUBULAR DE CONCRETO
 BDTC BUEIRO DUPLO TUBULAR DE CONCRETO
 BSSC BUEIRO SIMPLES CELULAR DE CONCRETO

PROJETADO

D = DIAMETRO e = ESCONSIDADE
 LP = COMPRIMENTO i = DECLIVIDADE

BSCC BUEIRO SIMPLES TUBULAR DE CONCRETO
 BDTC BUEIRO DUPLO TUBULAR DE CONCRETO
 BSSC BUEIRO SIMPLES CELULAR DE CONCRETO



NOTAS

- AS MEDIDAS ESTAO EM METRO, EXCETO ONDE INDICADO.
- AS COORDENADAS ESTAO NO SISTEMA UTM SAD-69, MC -45 (CVRD).
- SE PLOTADO EM A3, A ESCALA SERA 1:2000.

DOCUMENTOS DE REFERENCIA

- 1-250K-N-11065 PAISAGISMO E TRATAMENTO LINDEIRO - CORTE
- 2-250K-N-11066 PAISAGISMO E TRATAMENTO LINDEIRO - ATERRAMENTO
- 3-250K-V-09825 CADASTRO
- 4-250K-B-09968 DRENAGEM
- 5-250K-B-10264 INTERFERENCIA SUPERESTRUTURA
- 6-250K-Y-10298 SUPERESTRUTURA
- 7-250K-N-10352 ASV
- 8-250K-N-10900 ITV
- 9-250K-B-10516 TRF
- 10-250K-B-10517 TRF
- 11-250K-B-10518 TRF
- 12-250K-B-10519 TRF
- 13-250K-B-10520 TRF

REVISORES

REV.	T.E.	DESCRICAO	PROJ.	DES.	VER.	APR.	DATA
O	C	VALIDADO ATENDENDO A RAP RL-200K-G-23049	GLO	WSL	PHT	MAS	30/07/09
B	B	FALTA ATENDER AOS COMENTARIOS DO RL-200K-G-23049	GLO	WSL	PHT	MAS	22/04/09
A	B	EMISSAO PARA APROVACAO	GLO	WSL	PHT	MAS	03/04/09

T.E. TIPO DE EMISSAO: (A) PRELIMINAR, (B) PARA APROVACAO, (C) PARA CONHECIMENTO, (D) PARA COTACAO, (E) PARA CONSTRUCAO, (F) CONFORME COMPRADO, (G) CONFORME CONSTRUIDO, (H) CANCELADO, (V) VALIDADO

VALE ENECON

ESTRADA DE FERRO CARAJAS N1030-02

FERROVIA - KM 541,05 A KM 891,361

PROGRAMA CAPACITACAO LOGISTICA NORTE - LOTE 07

SEGMENTO KM 770+393 AO KM 783+681

PROJETO GEOMETRICO-PLANTA PERFIL - KM 773+800 AO KM 774+400

ESCALA SE: 1:1000

N° CONTRATADA: L784-532-CM-007

N° VALE: 250K-B-09858

REVISAO: 0