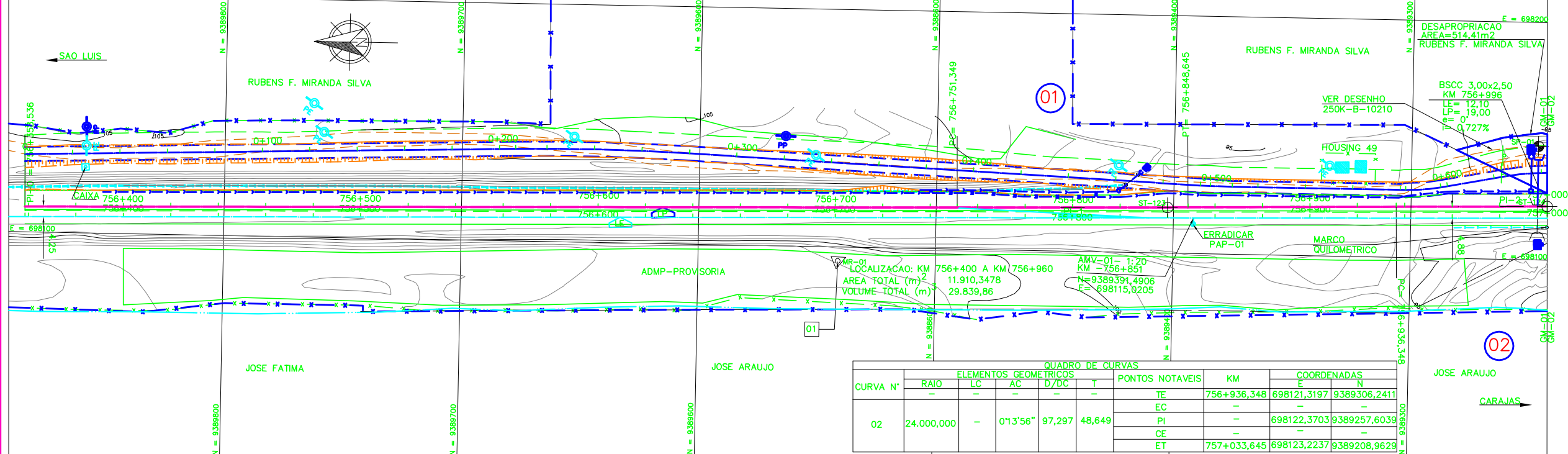


CURVA N°	ELEMENTOS GEOMETRICOS					PONTOS NOTAVEIS	KM	COORDENADAS	
	RAIO	LC	AC	D/DC	T			E	N
00	-	-	-	-	-	TE EC PI CE ET	0+0,000	698110,6310	9389883,9534

CURVA N°	ELEMENTOS GEOMETRICOS					PONTOS NOTAVEIS	KM	COORDENADAS	
	RAIO	LC	AC	D/DC	T			E	N
01	24.000,000	-	0'13'56"	97,297	48,649	TE EC PI CE ET	756+751,349	698117,5217	9389491,2013



NOTAS

- AS MEDIDAS ESTAO EM METROS, EXCETO ONDE INDICADO;
- MALHA EM COORDENADAS UTM POR SOLICITACAO DA VALE E DESENHO E PROJETOS EM COORDENADAS TOPOGRAFICAS.
- NOS LOCAIS ONDE FALTARAM FAIXA DE DOMINIO, FOI DEVIDO A FALTA DE INFORMACAO NOS DOCUMENTOS FORNECIDOS PELA VALE.

DOCUMENTOS DE REFERENCIA

1-250K-B-10233	-	OBRAS COMPLEMENTARES
2-250K-B-10236	-	OBRAS COMPLEMENTARES
3-250K-B-10235	-	OBRAS COMPLEMENTARES
4-250K-B-10453	-	PROJETO DE DRENAGEM-TRIPAO
5-250K-B-10491	-	PROJETO SOLUCOES DE INTERFERENCIA-TRIPAO
6-250K-B-10451	-	PROJETO TERRAPLENAGEM-TRIPAO
7-250K-V-10482	-	PROJETO DE CADASTRO-TRIPAO
8-250K-Y-10454	-	PROJETO DE SUPERESTRUTURA-TRIPAO
9-250K-N-11556	-	AREA DE INTERVENCAO-TRIPAO
10-250K-N-11557	-	AREA DE SUPRESSAO VEGETAL-TRIPAO
11-250K-B-10210	-	PROJETO GEOMETRICO ESTRADA-TRIPAO

REVISOES

REV.	T.E.	DESCRICAO	PROJ.	DES.	VER.	APR.	DATA
0	C	VALIDADO ATENDENDO A RAP RL-200K-G-23048	GLO	RTD	PHT	MAS	30/07/09
B	B	FALTA ATENDER AOS COMENTARIOS DO RL-200K-G-23048	GLO	RTD	PHT	MAS	22/04/09
A	B	EMISSAO PARA APROVACAO	GLO	RTD	PHT	MAS	07/02/09

T.E. TIPO DE EMISSAO: (A) PRELIMINAR, (B) PARA APROVACAO, (C) PARA CONHECIMENTO, (D) PARA COTACAO, (E) PARA CONSTRUCAO, (F) CONFORME COMPRADO, (G) CONFORME CONSTRUIDO, (H) CANCELADO, (V) VALIDADO

VALE **ENECON**

ESTRADA DE FERRO CARAJAS N1030-02

FERROVIA - KM 541,05 A KM 891,361
PROGRAMA CAPACITACAO LOGISTICA NORTE - LOTE 07
SEGMENTO KM 756+851 AO KM 766+393
PROJETO GEOMETRICO-PLANTA PERFIL - KM 756+359 AO KM 757+000

ESCALA SE: **1:1000** N° CONTRATADA: **L783-532-CM-001** N° VALE: **250K-B-09843** REVISAO: **0**

LEGENDA

EXISTENTE	PROJETO
— EIXO E ESTAQUEAMENTO DA LINHA	— EIXO E ESTAQUEAMENTO EM PLANTA
— INDICACAO DE BORDO	— INDICACAO DE BORDO
— NUMERACAO DAS VIAS	— CORTE
— ACESSO OU ESTRADA DE SERVIÇO (VA)	— ATERRO
— CURVAS DE NIVEL	— TOPO DO BOLETO
— POSTE E LINHA DE ALTA TENSAO	— EIXO EM PERFIL
— CERCA	— ACESSO OU CAMINHO DE SERVIÇO
— MEIO-FIO (MF)	— EIXO E ESTAQUEAMENTO EM PLANTA (ESTRADA)
— CANALETA (CAN)	— POSTE E LINHA DE ALTA TENSAO
— ARVORE	— DISSIPADOR DE ENERGIA
— INDICACAO DE FLUXO	— DESCIDA D'AGUA TIPO RAPIDA (DR)
— EDIFICACAO	— VALETA TRAPEZOIDAL (VT)
— AMV (APARELHO DE MUDANCA DE VIA)	— CAIXA COLETOIRA
— INDICACAO DE SENTIDO	— CERCA NOVA
— PLACA DE SINALLIZACAO	— AREA A SER ADQUIRIDA
— CAIXA DE ENERGIA	— SARILETA TRIANGULAR
— FAIXA DE DOMINIO	— AREA A UTILIZAR (ADMP)
— PERFIL DO TERRENO	— NUMERO DAS CURVAS PROJETADAS
— MARCO DE POLIGONAL	— NUMERACAO DAS VIAS
	— TRILHO

CADASTRO

D = DIAMETRO
 LE = COMPRIMENTO
 e = ESCONDSIDADE
 i = DECLIVIDADE

□ BSCC BUEIRO SIMPLES CELULAR DE CONCRETO
 ○ BSCC BUEIRO SIMPLES TUBULAR DE CONCRETO

CADASTRO

D = DIAMETRO
 LE = COMPRIMENTO
 e = ESCONDSIDADE
 i = DECLIVIDADE

○ BSCC BUEIRO SIMPLES TUBULAR DE CONCRETO
 □ BSCC BUEIRO SIMPLES CELULAR DE CONCRETO

SP-N° SONDAGEM A PERCUSSAO
 ST-N° SONDAGEM A TRADO
 INDICACAO DE NORTE
 INDICACAO DE COORDENADAS-MARCOS