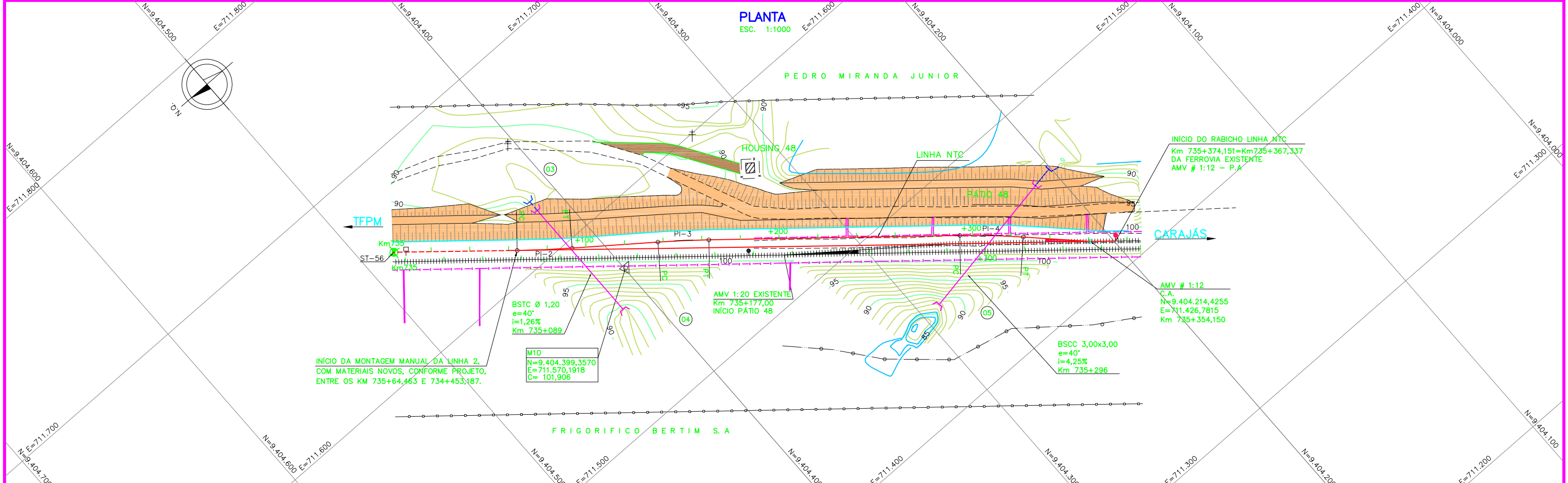


CURVA N°	RAIO	AC	LC	T/TS	D	TE/PC	ET/PT	COORDENADAS DO PI	
								NORTE	ESTE
01	394,337	4°46'19"	-	16,431	32,843	-	-	9.404.861,3143	711.978,2854
02	394,337	4°46'19"	-	16,431	32,843	-	-	9.404.545,9685	711.712,6249
03	500,000	3°1'17"	-	13,187	26,368	735+64,463	735+92,912	9.404.424,7963	711.604,6130
04	500,000	3°1'17"	-	13,187	26,368	735+137,322	735+163,689	9.404.367,4988	711.561,2939
05	394,337	4°46'19"	-	16,431	32,843	735+293,444	735+326,295	9.404.240,5379	711.454,3368



NOTAS

- 1 - N° DA SUB-CONTRATADA: JCN008-1-GM-PPE-0015.
- 2 - MEDIDAS, COORDENADAS E ELEVAÇÕES EM METROS.
- 3 - PARA LEGENDA VER DESENHO N° 254K-B-06644.
- 4 - PROJETO ELABORADO COM BASE EM LEVANTAMENTO TOPOGRÁFICO DO PROJETO BÁSICO.
- 5 - DESENHO DE REFERÊNCIA: PROJETO BÁSICO.

LEGENDA BÁSICA DE PLANTA E PERFIL

	FERROVIA EXISTENTE		TALUDE DE CORTE
	EIXO DO PROJETO		TALUDE DE ATERRAMENTO
	POSTE EXISTENTE		
	ACESSO EXISTENTE		
	DRENAGEM EXISTENTE		
	CERCA DE VEDAÇÃO		

REV.	T.E.	DESCRIÇÃO	PROJ.	DES.	VER.	APR.	DATA
A	E	APROVADO ATENDENDO RAP RL-254K-G-08380	E.G	C.S	W.R	JMS	27/10/10
B	E	EMISSÃO INICIAL	E.G	M.F	RC	JMS	04/08/10

REVISÕES

T.E.	(A) PRELIMINAR	(C) PARA CONHECIMENTO	(E) PARA CONSTRUÇÃO	(G) CONFORME CONSTRUÍDO
TIPO DE EMISSÃO	(B) PARA APROVAÇÃO	(D) PARA COTAÇÃO	(F) CONFORME COMPRADO	(H) CANCELADO

PROGRAMA CAPACITACAO LOGISTICA NORTE N1030-02
PROJETO EXECUTIVO
FERROVIA - KM 727,13 A KM 811,38
DUPLICACAO DA LINHA TRONCO - SEGMENTO 47-48
GEOMETRICO - KM 734,300 A KM 735,380,767
PLANTA RABICHOS CONSTRUTIVOS

ESCALA	SE	N° CONTRATADA	N° VALE	REVISÃO
INDIC.	-	JCVR55A6-1-GM-PPE-0012	254K-B-06656	0