

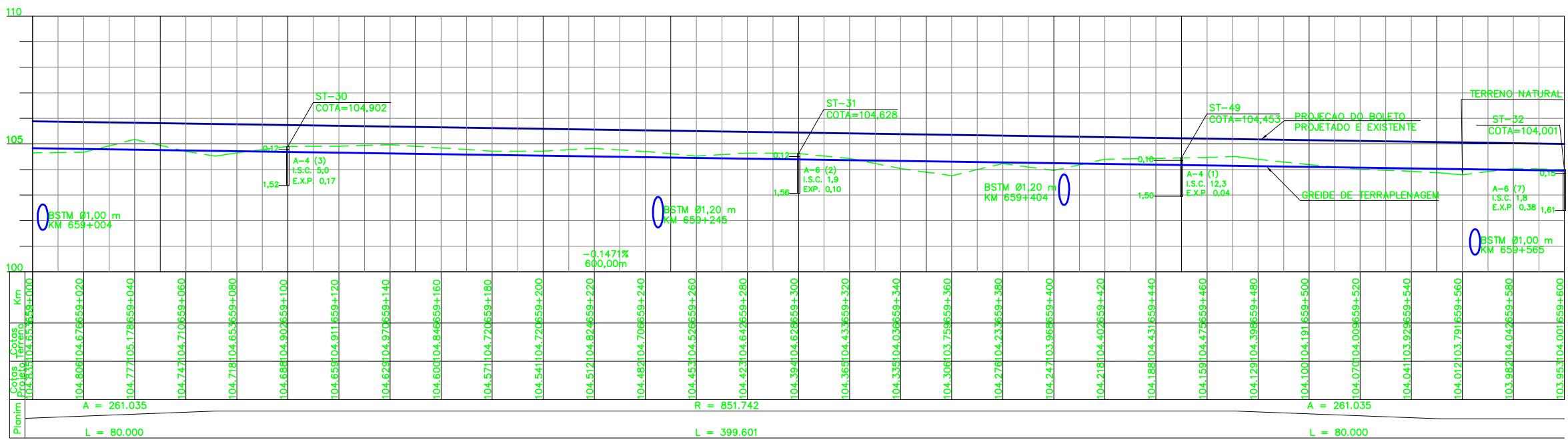
LEGENDA

EXISTENTE	PROJETO
— EIXO E ESTAKEAMENTO DA LINHA EXISTENTE	— EIXO E ESTAKEAMENTO EM PLANTA
— NUMERACAO DAS VIAS	— NUMERACAO DAS VIAS
— ACESSO OU ESTRADA DE SERVIÇO (VA)	— CORTE
— CURVAS DE NIVEL	— ATERRIO
— CERCA	— AMV (APARELHO DE MUDANCA DE VIA)
— INDICACAO DE FLUXO	— ACESSO OU CAMINHO DE SERVIÇO
— INDICACAO DE SENTIDO	— EIXO E ESTAKEAMENTO EM PLANTA (ESTRADA)
— FAIXA DE DOMINIO	— CERCA NOVA
— TRILHO	— VALETA TRAPEZOIDAL (VT)
— PERFIL DO TERRENO	— BESCIDA D'AGUA EM DEGRAUS (DD)
— RN - REFERENCIA DE NIVEL	— DISSIPADOR DE ENERGIA (DE)
— INDICACAO DE BORDO	— INVERSAO DE FLUXO (IF)
	— DRENO PROFUNDO
	— INDICACAO DE FLUXO
	— CAIXA COLETOIRA
	— NUMERO DAS CURVAS PROJETADAS
	— EIXO EM PERFIL
	— TOPO DO BOLETO

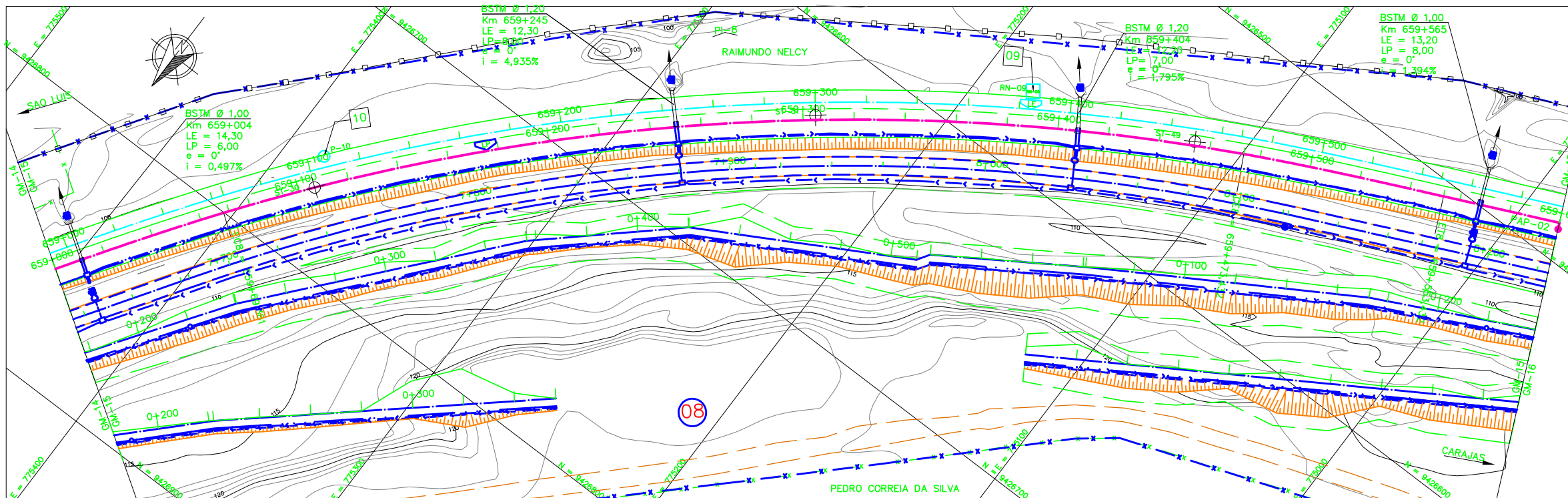
CADASTRO	
D = DIAMETRO	o = ESCONDISADE
LE = COMPRIMENTO	i = DECLIVIDADE
oo — BSCC BUEIRO SIMPLES CELULAR DE CONCRETO	
o — BDTC BUEIRO DUPLA TUBULAR DE CONCRETO	
o — BSTC BUEIRO SIMPLES TUBULAR DE CONCRETO	
o — BSTM BUEIRO SIMPLES TUBULAR METALICO	
o — BTCC BUEIRO TRIPLO CELULAR DE CONCRETO	

PROJETO	
D = DIAMETRO	o = ESCONDISADE
LE = COMPRIMENTO	i = DECLIVIDADE
oo — BSCC BUEIRO SIMPLES TUBULAR DE CONCRETO	
o — BDTC BUEIRO DUPLA TUBULAR DE CONCRETO	
o — BSTM BUEIRO SIMPLES TUBULAR METALICO	

○ AREA DE SUPRESSAO VEGETAL - ASV
↑ INDICACAO DE NORTE
N° INDICACAO DE COORDENADA
ST-N° SONDAGEM A TRADO
SP-N° SONDAGEM A PERCUSSAO



CURVA N°	ELEMENTOS GEOMETRICOS					PONTOS NOTAVEIS	ESTACAS	COORDENADAS	
	RAIO	LC	AC	D/DC	T			E	N
08	859,437	80	32°15'44"	403,935	288,657	TE 658+989,381 EC 659+069,381 PI — CE 659+473,432 ET 659+553,432	775448,2897 775403,3516 775289,8519 775099,3737 775027,0758	9426866,3700 9426800,1935 9426625,0814 9426539,8493 9426505,6180	



NOTAS

- AS MEDIDAS ESTAO EM METROS, EXCETO ONDE INDICADO;
- MALHA EM COORDENADAS UTM POR SOLICITACAO DA VALE E DESENHO E PROJETOS EM COORDENADAS TOPOGRAFICAS.
- ENTRE OS KMS 659+000 AO 659+600 NAO FOI POSSIVEL INDICAR A FIBRA OTICA. OS ARQUIVOS REFERENTES A LOCALIZACAO DA FIBRA OTICA ENVIADOS PELA VALE NAO CONSTAM A EXISTENCIA DE FIBRA OTICA NOS TRECHOS CITADOS.
- GREIDE DE PROJETO SE REFERE AO GREIDE DE TERRAPLENAGEM
- NO TRECHO QUE VAI DO KM659+000 AO 659+600, NAO CONSTA FAIXA DE DOMINIO EXISTENTE NO LADO DIREITO, SEGUNDO OS ARQUIVOS ASBUILT ENTREGUES PELA VALE.

DOCUMENTOS DE REFERENCIA

- 250K-V-11875-CAD
- 250K-B-09108-DRE
- 250K-B-11888-INT
- 250K-Y-11869-SUP
- 250K-N-08921-ASV
- 250K-N-09259-ITV
- 250K-B-06853-TRF
- 250K-B-06854-TRF
- 250K-B-06855-TRF

REV.	T.E.	DESCRICAO	PROJ.	DES.	VER.	APR.	DATA
0	C	VALIDADO ATENDENDO A RAP RL-200K-G-23046	GLO	RTD	PHT	MAS	30/07/09
A	B	FALTA ATENDER AOS COMENTARIOS DO RL-200K-G-23046	GLO	RTD	PHT	MAS	22/04/09
REVISOES							
T.E.	(A) PRELIMINAR	(C) PARA CONHECIMENTO	(E) PARA CONSTRUCAO	(G) CONFORME CONSTRUIDO			
TIPO DE EMISSAO	(B) PARA APROVACAO	(D) PARA COTACAO	(F) CONFORME COMPRADO	(H) CANCELADO	(V) VALIDADO		

ESTRADA DE FERRO CARAJAS N1030-02	
FERROVIA - KM 541,05 A KM 891,361	
PROGRAMA CAPACITACAO LOGISTICA NORTE - LOTE 06	
SEGMENTO KM 651+337 AO KM 666+628	
PROJETO GEOMETRICO - FERROVIA - KM 659+000 AO KM 659+600-LD	
ESCALA SE 1:1000	N° CONTRATADA L6B4-532-GM-015
N° VALE 250K-B-08909	REVISAO 0