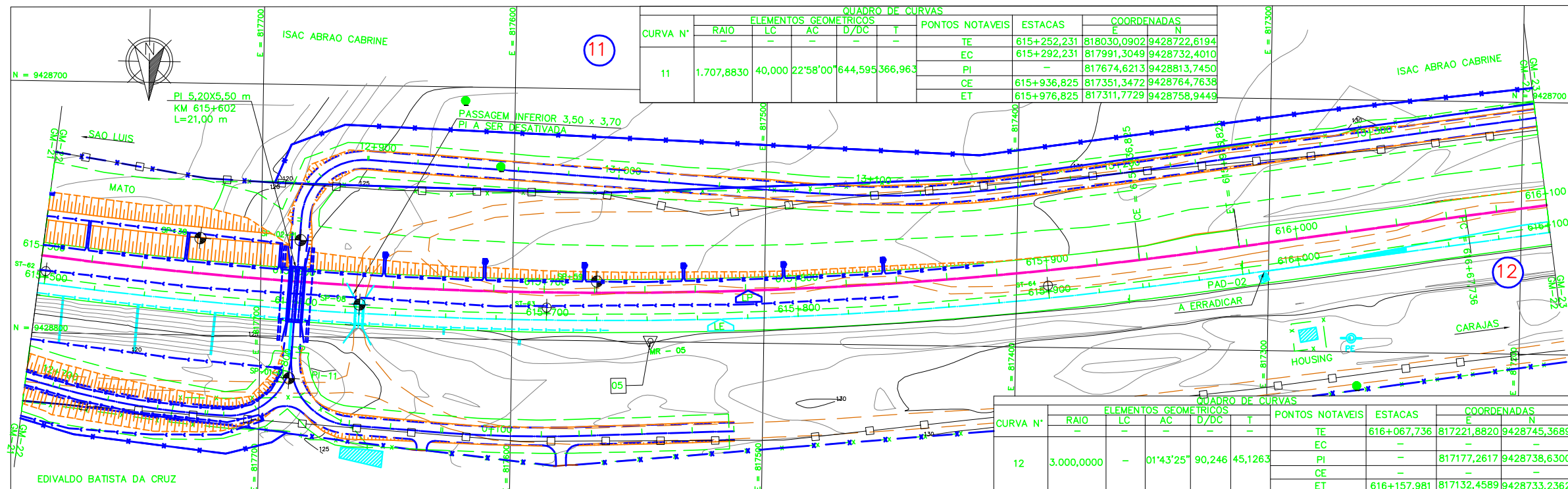
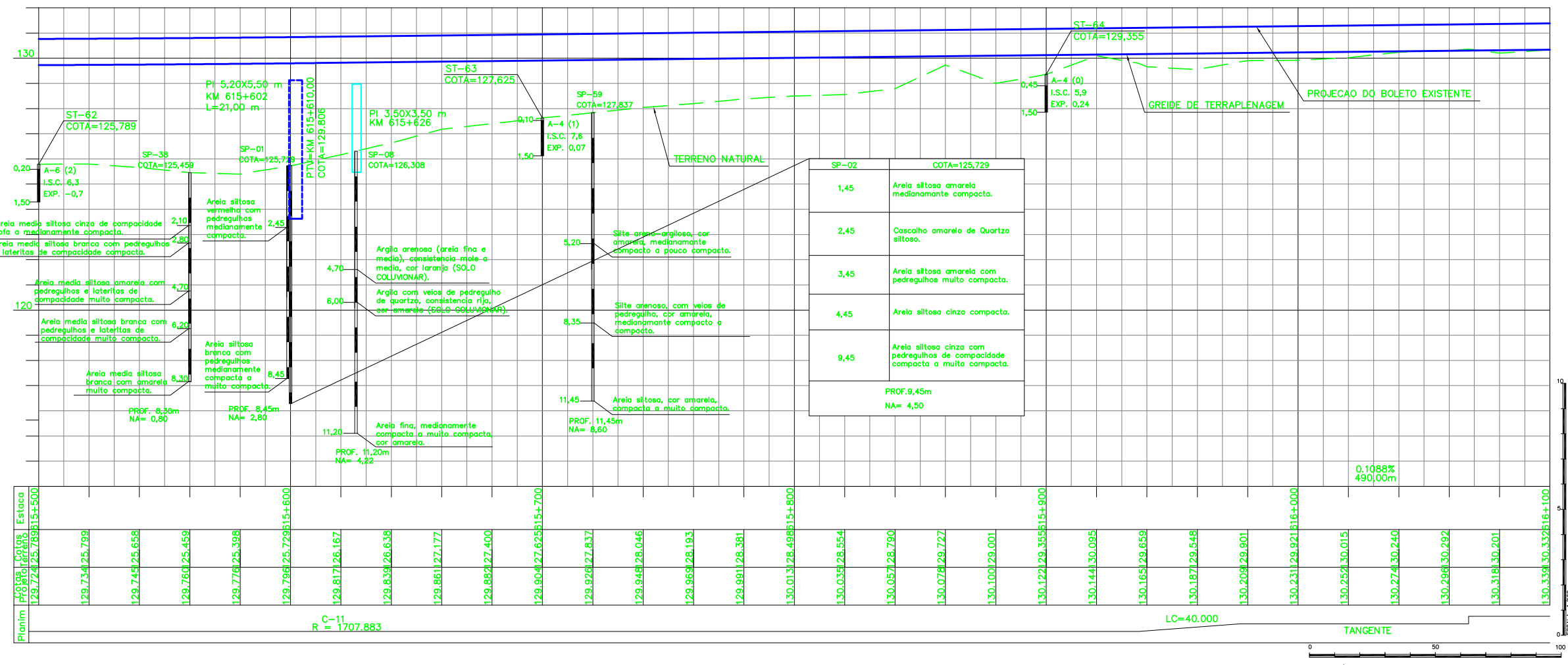


LEGENDA

EXISTENTE	PROJETO



NOTAS

- AS MEDIDAS ESTAO EM METROS, EXCETO ONDE INDICADO;
- MALHA EM COORDENADAS UTM POR SOLICITACAO DA VALE E DESENHO E PROJETOS EM COORDENADAS TOPOGRAFICAS.
- GREIDE DE PROJETO SE REFERE AO GREIDE DE TERRAPLENAGEM
- ENTRE O KM 604+800 AO KM 616+700 NAO FOI POSSIVEL INDICAR A FIBRA OPTICA, OS ARQUIVOS REFERENTES A LOCALIZACAO DA FIBRA OPTICA ENVIADOS PELA VALE NAO CONSTAM A EXISTENCIA DE FIBRA OPTICA NOS TRECHOS CITADOS.

DOCUMENTOS DE REFERENCIA

250K-B-11477-INTF
 250K-V-11468-CAD
 250K-B-09372-DRE
 250K-Y-11486-SUP
 250K-N-09396-ASV
 250K-N-07290-INTV
 250K-B-11917-TRF
 250K-B-11918-TRF
 250K-B-11919-TRF
 250K-B-11920-TRF

T.E.	TIPO DE EMISSAO	DESCRICAO	PROJ.	DES.	VER.	APR.	DATA
0	C	VALIDADO ATENDENDO A RAP RL-200K-G-23044	GLO	LRP	PHT	MAS	03/07/09
A	B	FALTA ATENDER AOS COMENTARIOS DO RL-200K-G-23044	GLO	LRP	PHT	MAS	22/04/09

VALE **ENECON**

ESTRADA DE FERRO CARAJAS N1030-02

FERROVIA - KM 541,05 A KM 891,361
PROGRAMA CAPACITACAO LOGISTICA NORTE - LOTE 06
SEGMENTO KM 603+150 AO KM 615+986
PROJETO GEOMETRICO - FERROVIA - KM 615+500 AO KM 616+100

ESCALA SE: 1:1000
 N° CONTRATADA: L6B1-532-CM-022
 N° VALE: 250K-B-09331
 REVISAO: 0