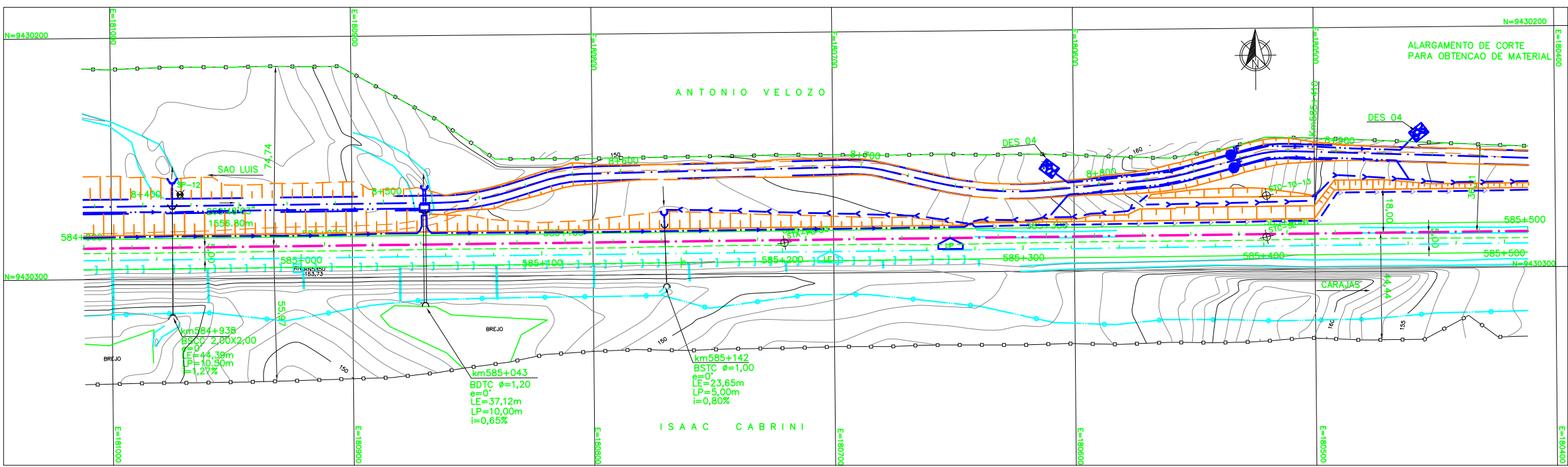
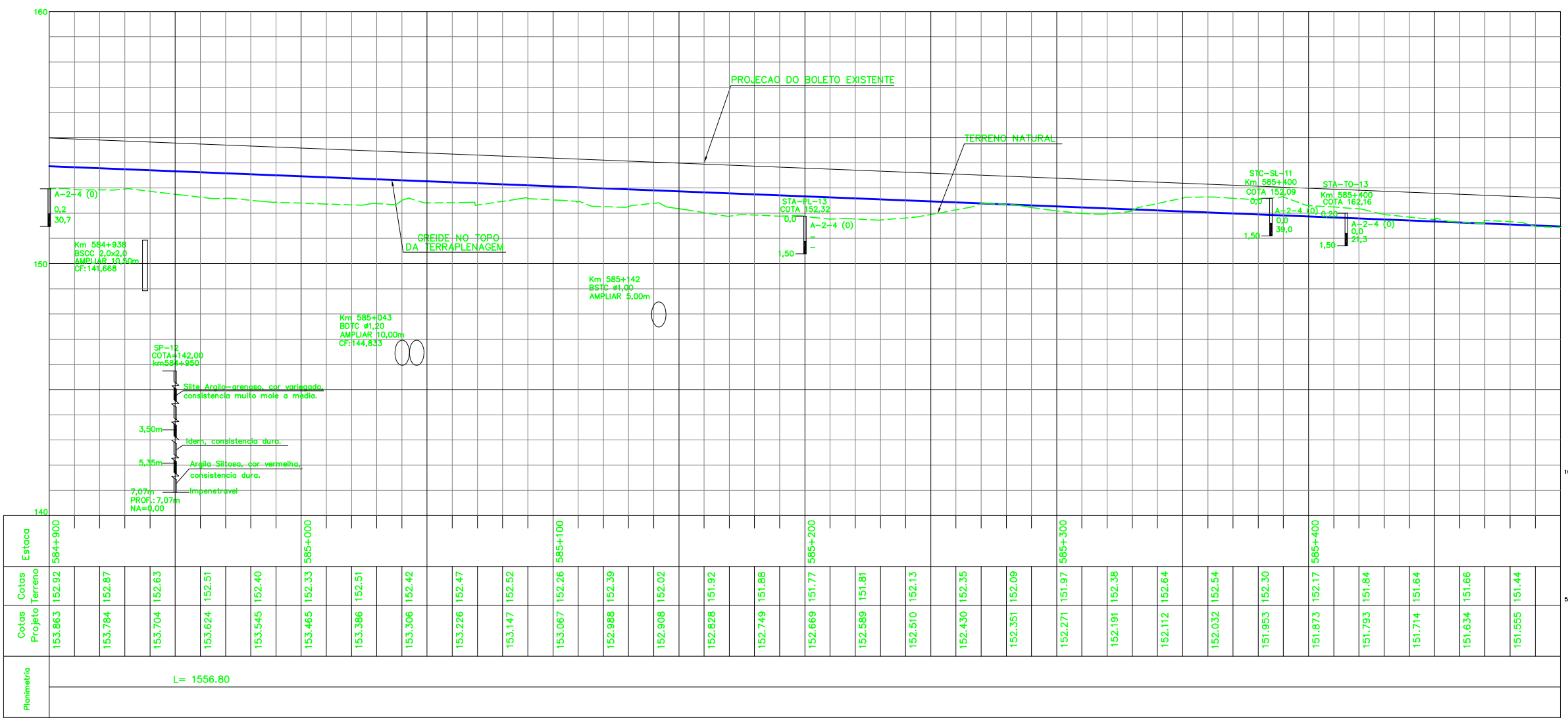


LEGENDA

- | | |
|---|--|
| <ul style="list-style-type: none"> — EIXO E ESTAQUEAMENTO DA LINHA — INDICACAO DE BORDO — NUMERACAO DAS VIAS △ MARCO DE POLIGONAL □ RN - REFERENCIA DE NIVEL — ACESSO OU CAMINHO DE SERVIÇO (VA) — PASSAGEM EM NIVEL (PN) EDIFICACAO — ESTRADA (BR/MA/PA) — POSTE E LINHA DE ALTA TENSAO — FAIXA DE DOMINIO — CERCA — CANALETA RETANGULAR (CR) — VALETA DE PROTECAO (VP) — SARJETA DE ATERRRO (SA) — SARJETA DE BANQUETA (SB) — SARJETA TRIANGULAR DE CORTE (SC) — MEIO FIO (MF) — DRENO PROFUNDO LONGITUDINAL (DP) — PASSAGEM DE VEICULOS (PV) — CURVAS DE NIVEL — DESCIDA D'AGUA TIPO RAPIDA (DR) — DESCIDA D'AGUA EM DEGRAUS (DD) — DISSIPADOR DE ENERGIA — CRUZ DE SANTO ANDRE — INVERSAO DE FLUXO (IF) — INDICACAO DE FLUXO — OBRA DE ARTE ESPECIAL(OAE) — PORTAO/FAZENDA | <ul style="list-style-type: none"> — EIXO E ESTAQUEAMENTO EM PLANTA — INDICACAO DE BORDO — NUMERACAO DAS VIAS — NUMERO DAS CURVAS PROJETADAS — ACESSO OU CAMINHO DE SERVIÇO (VA) — PASSAGEM EM NIVEL (PN) — EDIFICACAO — POSTE E LINHA DE ALTA TENSAO — CERCA — CORTE — ATERRRO — MURO DE CONTENCAO — GABIAO — CRUZ DE SANTO ANDRE — PLACA DE SINALIZACAO — DISSIPADOR DE ENERGIA — BAGIA DE DISSIPACAO — CAIXA DISSIPADORA — DESCIDA D'AGUA TIPO RAPIDA (DR) — DESCIDA D'AGUA EM DEGRAUS (DD) — VALETA DE PROTECAO (VP) — VALETA TRAPEZOIDAL DE CORTE (VC) — SARJETA DE ATERRRO (SA) — SARJETA DE BANQUETA (SB) — SARJETA TRIANGULAR DE CORTE (SC) — SARJETA TRIANGULAR S/ REVESTIMENTO (ST) — CANALETA RETANGULAR (CR) — VALA SEM REVESTIMENTO — MEIO FIO (MF) — DRENO PROFUNDO LONGITUDINAL (DP) — PASSAGEM DE VEICULOS (PV) — INVERSAO DE FLUXO (IF) — CAIXA COLETOIRA — INDICACAO DE FLUXO — OBRA DE ARTE ESPECIAL(OAE) — PASSAGEM D'AGUA EM NIVEL (PD) — CANAL RETANGULAR — TRANSPONSAO DE SARJETA/VALETA — CHAMINE PARA POÇO DE VISITA |
|---|--|



- | |
|---|
| <ul style="list-style-type: none"> — EXISTENTE — PROJETO — D = DIAMETRO — L = COMPRIMENTO — E = ESCONSIDADE — i = DECLIVIDADE — BSTC BUEIRO SIMPES TUBULAR DE CONCRETO — BDTC BUEIRO DUPLO TUBULAR DE CONCRETO — BTTC BUEIRO TRIPLO TUBULAR DE CONCRETO — BSCC BUEIRO SIMPES CELULAR DE CONCRETO — BDCC BUEIRO DUPLO CELULAR DE CONCRETO — BTCC BUEIRO TRIPLO CELULAR DE CONCRETO — SP-N° SONDAGEM A PERCUSSAO — ST-N° SONDAGEM A TRADO — AREA DE SUPRESSAO VEGETAL - ASV — AREA DE DEPOSITO DE MATERIAL PROVISORIA - ADMP — INDICACAO DE NORTE — INDICACAO DE COORDENADAS-MARCOS |
|---|

NOTAS

1- MEDIDAS EM METRO, EXCETO ONDE INDICADO.
 2- COORDENADAS NO SISTEMA UTM DATUM SAD-69.

DOCUMENTOS DE REFERENCIA

GEO: 200K-B-14040
 TOP: 200K-V-13282
 TER: 200K-B-14750, 200K-B-14751, 200K-B-14752, 200K-B-14753, 200K-B-14754, 200K-B-14755, 200K-B-14756

REV.	T.E.	DESCRICAO	PROJ.	DES.	VER.	APR.	DATA
0	C	VALIDADO ATENDENDO A RAP RL-200K-G-23042	GUIDA	PRODECMENDES	JUAREZ	21/07/09	
B	B	FALTA ATENDER AOS COMENTARIOS DO RL-200K-G-23042	GUIDA	PRODECMENDES	JUAREZ	24/04/09	
A	B	PARA APROVACAO	GUIDA	PRODECMENDES	JUAREZ	18/02/09	

REVISOES

T.E. (A) PRELIMINAR (C) PARA CONHECIMENTO (E) PARA CONSTRUCAO (G) CONFORME CONSTRUIDO
 TIPO DE EMISSAO (B) PARA APROVACAO (D) PARA COTACAO (F) CONFORME COMPRADO (H) CANCELADO (V) VALIDADO

VALE **Prodec**

ESTRADA DE FERRO CARAJAS N1030-02

GERAL
 PROGRAMA CAPACITACAO LOGISTICA NORTE - LOTE 05
 SEGMENTO KM 576+507,425 AO KM 590+045,376
 PROJETO GEOMETRICO - FERROVIA - KM 584+900 AO KM 585+500

ESCALA SE N° CONTRATADA N° VALE REVISAO
 1:1000 PRO627-12-PB-GEO-15 200K-B-14056 0