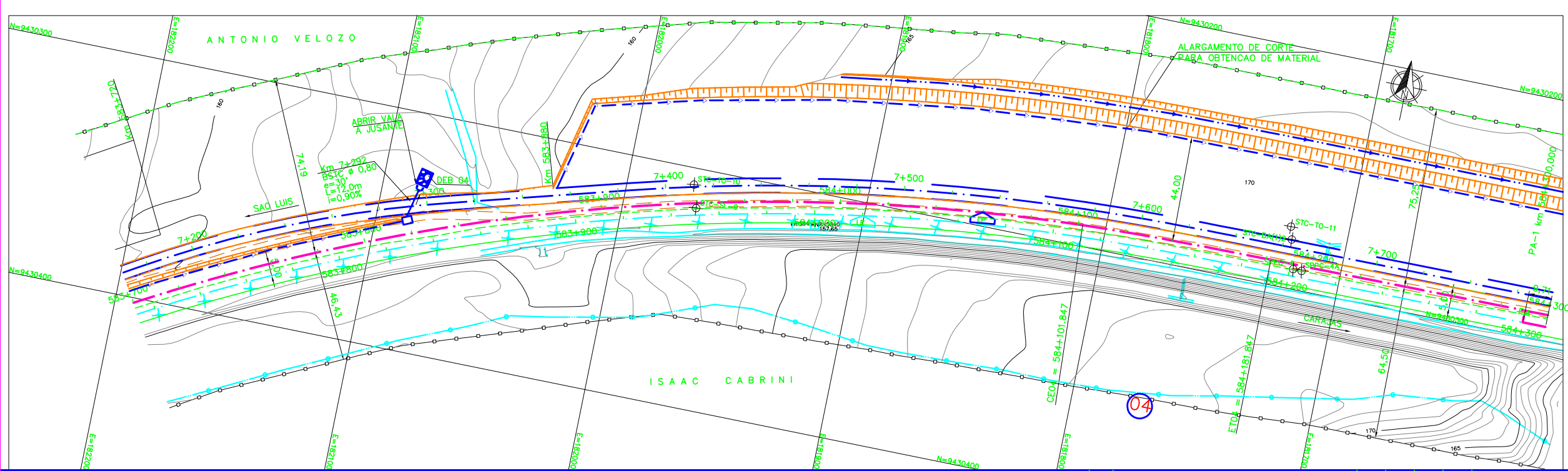


QUADRO DE CURVAS

CURVA N°	ELEMENTOS GEOMETRICOS					PONTOS NOTAVEIS	ESTACAS	COORDENADAS	
	RAIO	LC	AC	D/DC	T			E	N
4	864,437	80,000	42°2'12"	714,219	372,259	IF FC PI CF ET	583+467,628 583+547,628 584+101,847 584+181,847	182,377,586 182,317,539 181,803,693 181,729,715	9,430,541,190 9,430,488,340 9,430,290,863 9,430,291,180 9,430,289,668



LEGENDA

—+—	EIXO E ESTAQUEAMENTO DA LINHA	—+—	EIXO E ESTAQUEAMENTO EM PLANTA
—	INDICACAO DE BORDO	—	INDICACAO DE BORDO
—E—	NUMERACAO DAS VIAS	—E—	NUMERACAO DAS VIAS
△	MARCO DE POLIGONAL	⊙	NUMERO DAS CURVAS PROJETADAS
—R—	RN - REFERENCIA DE NIVEL	—	ACESSO OU CAMINHO DE SERVIÇO (VA)
—	ACESSO OU CAMINHO DE SERVIÇO (VA)	—	PASSAGEM EM NIVEL (PN)
—	PASSAGEM EM NIVEL (PN)	—	EDIFICACAO
—	EDIFICACAO	—	EDIFICACAO
—	ESTRADA (BR/MA/PA)	—	POSTE E LINHA DE ALTA TENSAO
—PE—	POSTE E LINHA DE ALTA TENSAO	—	CERCA
—x—	CERCA	—	CORTE
—	CANALETA RETANGULAR (CR)	—	ATERRO
—	VALETA DE PROTECAO (VP)	—	MURO DE CONTENCAO
—	SARJETA DE ATERRO (SA)	—	GABIO
—	SARJETA DE BANQUETA (SB)	—	CRUZ DE SANTO ANDRE
—	SARJETA TRIANGULAR DE CORTE (SC)	—	PLACA DE SINALIZACAO
—	MEIO FIO (MF)	—	DISSIPADOR DE ENERGIA
—	DRENO PROFUNDO LONGITUDINAL (DP)	—	BACIA DE DISSIPACAO
—	PASSAGEM DE VEICULOS (PV)	—	CAIXA DISSIPADORA
—	CURVAS DE NIVEL	—	DESCIDA DAGUA TIPO RAPIDA (DR)
—	DESCIDA DAGUA TIPO RAPIDA (DR)	—	DESCIDA DAGUA TIPO RAPIDA (DR)
—	DESCIDA DAGUA EM DEGRAUS (DD)	—	DESCIDA DAGUA EM DEGRAUS (DD)
—	DISSIPADOR DE ENERGIA	—	VALETA DE PROTECAO (VP)
—	CRUZ DE SANTO ANDRE	—	VALETA TRAPEZOIDAL DE CORTE (VC)
—	INVERSAO DE FLUXO (IF)	—	SARJETA DE ATERRO (SA)
—	INDICACAO DE FLUXO	—	SARJETA DE BANQUETA (SB)
—	OBRA DE ARTE ESPECIAL(OAE)	—	SARJETA TRIANGULAR DE CORTE (SC)
—	PORTAO/FAZENDA	—	SARJETA TRIANGULAR S/ REVESTIMENTO (ST)
		—	CANALETA RETANGULAR (CR)
		—	MEIO FIO (MF)
		—	DRENO PROFUNDO LONGITUDINAL (DP)
		—	PASSAGEM DE VEICULOS (PV)
		—	INVERSAO DE FLUXO (IF)
		—	CAIXA COLETOIRA
		—	INDICACAO DE FLUXO
		—	OBRA DE ARTE ESPECIAL(OAE)
		—	PASSAGEM D'AGUA EM NIVEL (PD)
		—	CANAL RETANGULAR
		—	TRANSPASCOIA DE SARJETA/VALETA
		—	CHAMINE PARA POÇO DE VISITA

NOTAS

1- MEDIDAS EM METRO, EXCETO ONDE INDICADO.
 2- COORDENADAS NO SISTEMA UTM DATUM SAD-69.

DOCUMENTOS DE REFERENCIA

GEO: 200K-B-14040
 TOP: 200K-V-13261
 TER: 200K-B-14734, 200K-B-14734, 200K-B-14736, 200K-B-14737, 200K-B-14738, 200K-B-14739, 200K-B-14741, 200K-B-14742

REV.	T.E.	DESCRICAO	PROJ.	DES.	VER.	APR.	DATA
O	C	VALIDADO ATENDENDO A RAP RL-200K-G-23042	GUIDA	PRODECMENDES	JUAREZ	21/07/09	
B	B	FALTA ATENDER AOS COMENTARIOS DO RL-200K-G-23042	GUIDA	PRODECMENDES	JUAREZ	24/04/09	
A	B	PARA APROVACAO	GUIDA	PRODECMENDES	JUAREZ	18/02/09	

REVISOES

T.E. (A) PRELIMINAR (C) PARA CONHECIMENTO (E) PARA CONSTRUCAO (G) CONFORME CONSTRUIDO
 TIPO DE EMISSAO (B) PARA APROVACAO (D) PARA COTACAO (F) CONFORME COMPRADO (H) CANCELADO (V) VALIDADO

ESCALA	SE	N° CONTRATADA	N° VALE	REVISAO
1:1000		PRO627-12-PB-GEO-13	200K-B-14054	0

ESTRADA DE FERRO CARAJAS N1030-02

GERAL
 PROGRAMA CAPACITACAO LOGISTICA NORTE - LOTE 05
 SEGMENTO KM 576+507,425 AO KM 590+045,376
 PROJETO GEOMETRICO - FERROVIA - KM 583+700 AO KM 584+300

VALE **Prodec**