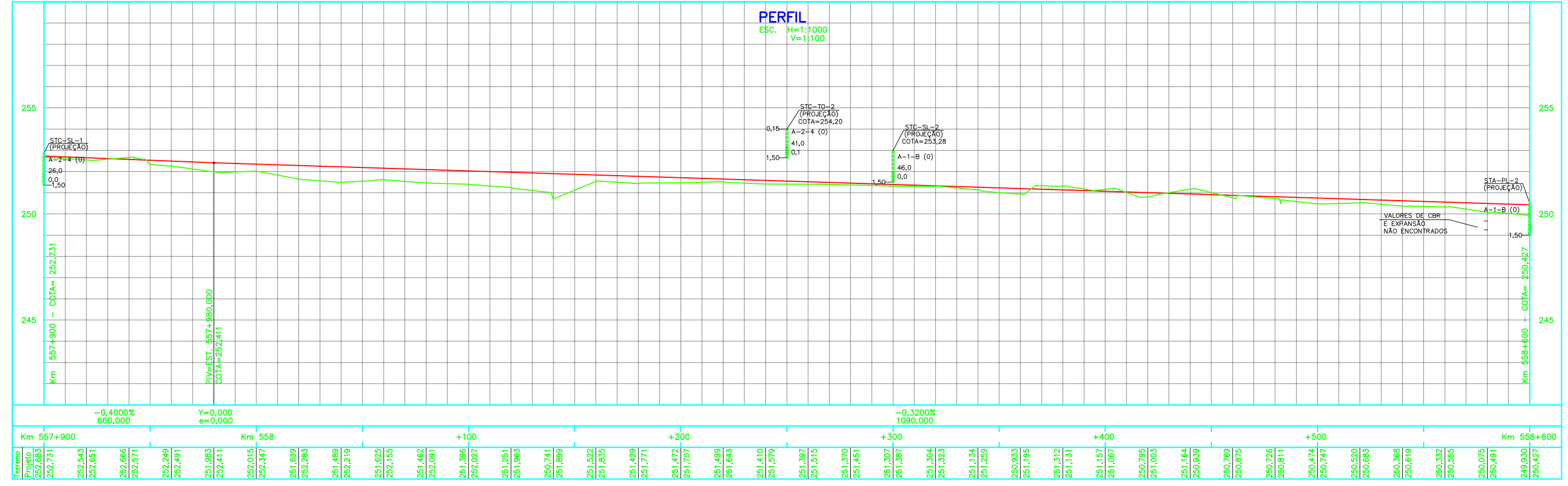
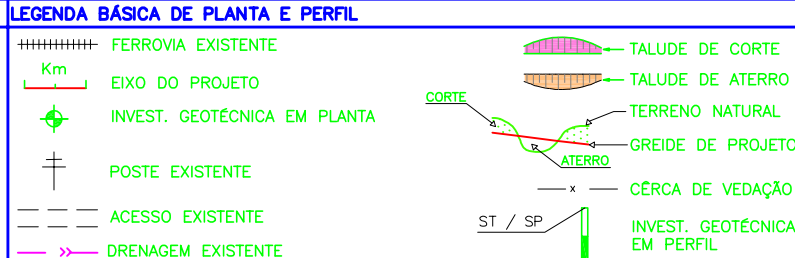


OS ATERROS DEVERÃO TER SEÇÃO INICIAL DE PLATAFORMA ACRESCIDADA DE 30 CM, OU SEJA 5,55m DE SEMI-PLATAFORMA PARA GARANTIR COMPACTAÇÃO DA SAÍDA DO ATERRO NA SEÇÃO FINAL DE PROJETO QUE É DE 5,25m. APÓS ESTA COMPACTAÇÃO, O MATERIAL DEVERÁ SER REMOVIDO E REUTILIZADO NOS ATERROS SUBSEQUENTES. ESTE MATERIAL NÃO DEVERÁ SER COMPUTADO EM PLANILHA, BEM COMO O VOLUME DO ESCALONAMENTO.

CURVA N°	RAIO	AC	LC	T/TS	D	TE/PC	ET/PT	COORDENADAS DO PI	
								NORTE	ESTE
03	864,456	64°3'19"	79,537	580,709	886,904	558+62,212	559+108,190	9.433.497,5671	201.079,8853



- NOTAS**
- 1 - MEDIDAS, COORDENADAS E ELEVAÇÕES EM METROS.
 - 2 - O GREIDE DE PROJETO REFERE-SE AO NÍVEL DE TERRAPLENAGEM.
 - 3 - PARA LEGENDA VER DESENHO N° 251K-B-07702.
 - 4 - PROJETO ELABORADO COM BASE EM LEVANTAMENTO TOPOGRÁFICO DO PROJETO BÁSICO.
 - 5 - DESENHO DE REFERÊNCIA: PROJETO BÁSICO.



REV.	T.E.	DESCRIÇÃO	PROJ.	DES.	VER.	APR.	DATA
2	E	APROVADO ATENDENDO RAP RL-251K-G-08125	LF	AS	WR	JMS	04/01/11
1	B	PARA APROVAÇÃO	LF	AS	WR	JMS	03/01/11
0	E	APROVADO ATENDENDO RAP RL-251K-G-08125	LF	AS	WR	JMS	20/10/10
A	B	EMISSÃO INICIAL	LF	AS	WR	JMS	21/07/10

REVISÕES

T.E.	(A) PRELIMINAR	(C) PARA CONHECIMENTO	(E) PARA CONSTRUÇÃO	(G) CONFORME CONSTRUÍDO
TIPO DE EMISSÃO	(B) PARA APROVAÇÃO	(D) PARA COTAÇÃO	(F) CONFORME COMPRADO	(H) CANCELADO

PROGRAMA CAPACITACAO LOGISTICA NORTE N1030-02
PROJETO EXECUTIVO
FERROVIA KM 541,05 A KM 625,701
DUPLICACAO DA LINHA TRONCO - SEGMENTO 36-37
GEOMETRICO - KM 557,900 A KM 558,600
PLANTA E PERFIL

ESCALA SE: N° CONTRATADA: N° VALE: REVISÃO: 2
 INDICADA - JCVR55A5-1-GM-PPE-0002 251K-B-07704