

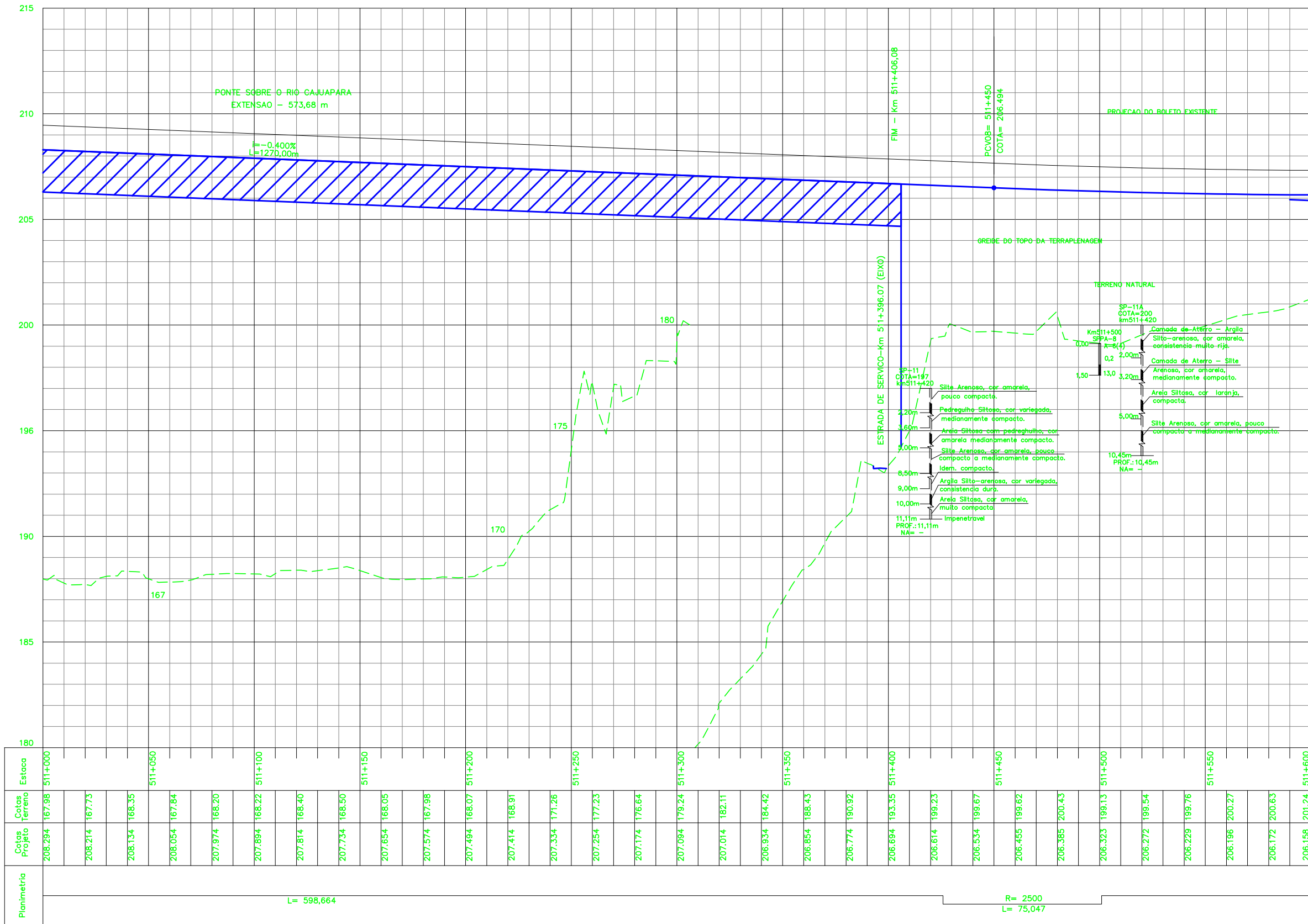
LEGENDA

EXISTENTE	PROJETO

CADASTRO	
D	= DIAMETRO
L	= COMPRIMENTO
E	= ESCONDSIDADE
I	= DECLIVIDADE
BSTC	BUEIRO SIMPLES TUBULAR DE CONCRETO
BDTC	BUEIRO DUPLA TUBULAR DE CONCRETO
BTTC	BUEIRO TRIPLA TUBULAR DE CONCRETO
BSCC	BUEIRO SIMPLES CELULAR DE CONCRETO
BDCC	BUEIRO DUPLA CELULAR DE CONCRETO
BTCC	BUEIRO TRIPLA CELULAR DE CONCRETO

PROJETADO	
D	= DIAMETRO
L	= COMPRIMENTO
E	= ESCONDSIDADE
I	= DECLIVIDADE
BSTC	BUEIRO SIMPLES TUBULAR DE CONCRETO
BDTC	BUEIRO DUPLA TUBULAR DE CONCRETO
BTTC	BUEIRO TRIPLA TUBULAR DE CONCRETO
BSCC	BUEIRO SIMPLES CELULAR DE CONCRETO
BDCC	BUEIRO DUPLA CELULAR DE CONCRETO
BTCC	BUEIRO TRIPLA CELULAR DE CONCRETO

SP-N'	SONDAGEM A PERCUSSAO
ST-N'	SONDAGEM A TRADO
SPP-N'	SONDAGEM A PA E PICARETA
	ÁREA DE SUPRESSAO VEGETAL - ASV
	ÁREA DE DEPOSITO DE MATERIAL PROVISORIA - ADMP
	INDICACAO DE NORTE
	INDICACAO DE COORDENADAS-MARCOS



Estaca	Cotas Terreno	Cotas Projeto	Planimetria
511+000	167,98	208,294	L = 598,664
511+050	167,75	208,214	
511+100	168,35	208,134	
511+150	167,84	208,054	
511+200	168,20	207,974	
511+250	168,22	207,894	
511+300	168,40	207,814	
511+350	168,50	207,734	
511+400	168,05	207,654	
511+450	167,98	207,574	
511+500	171,26	207,494	
511+550	177,23	207,414	
511+600	176,64	207,334	
511+650	182,11	207,254	
511+700	184,42	207,174	
511+750	188,43	207,094	
511+800	190,92	207,014	
511+850	193,35	206,934	
511+900	199,23	206,854	
511+950	199,67	206,774	
511+1000	199,62	206,694	
511+1050	200,43	206,614	
511+1100	199,13	206,534	
511+1150	199,54	206,455	
511+1200	199,76	206,385	
511+1250	200,27	206,305	
511+1300	200,63	206,225	
511+1350	200,63	206,145	
511+1400	201,24	206,065	

NOTAS

- AS MEDIDAS ESTAO EM METRO, EXCETO ONDE INDICADO
- AS COORDENADAS ESTAO NO SISTEMA UTM SAD-69, MC-45 (CVRD).

DOCUMENTOS DE REFERENCIA

QEO: 200K-B-13670
 TOP: 200K-V-13242
 PARA PLANTA VER DESENHO N. 200K-B-13686

REV.	T.E.	DESCRICAO	PROJ.	DES.	VER.	APR.	DATA
0	C	VALIDADO ATENDENDO A RAP RL-200K-G-23039	GUIDA	PRODECMENDES	JUAREZ	24/07/09	
B	B	FALTA ATENDER AOS COMENTARIOS DO RL-200K-G-23039	GUIDA	PRODECMENDES	JUAREZ	24/04/09	
A	B	PARA APROVACAO	GUIDA	PRODECMENDES	JUAREZ	23/03/09	

REVISOES

T.E.	(A) PRELIMINAR	(C) PARA CONHECIMENTO	(E) PARA CONSTRUCAO	(G) CONFORME CONSTRUIDO
TIPO DE EMISSAO	(B) PARA APROVACAO	(D) PARA COTACAO	(F) CONFORME COMPRADO	(H) CANCELADO (V) VALIDADO

ESTRADA DE FERRO CARAJAS N1030-02

GERAL PROGRAMA CAPACITACAO LOGISTICA NORTE - LOTE 05
SEGMENTO KM 502+863,457 AO KM 512+534,439
PROJETO GEOMETRICO - FERROMIA - PERFIL - KM 511+000 AO KM 511+600

ESCALA SE	Nº CONTRATADA	Nº VALE	REVISAO
1:1000	PRO627-10-PB-GEO-35	200K-B-14837	0