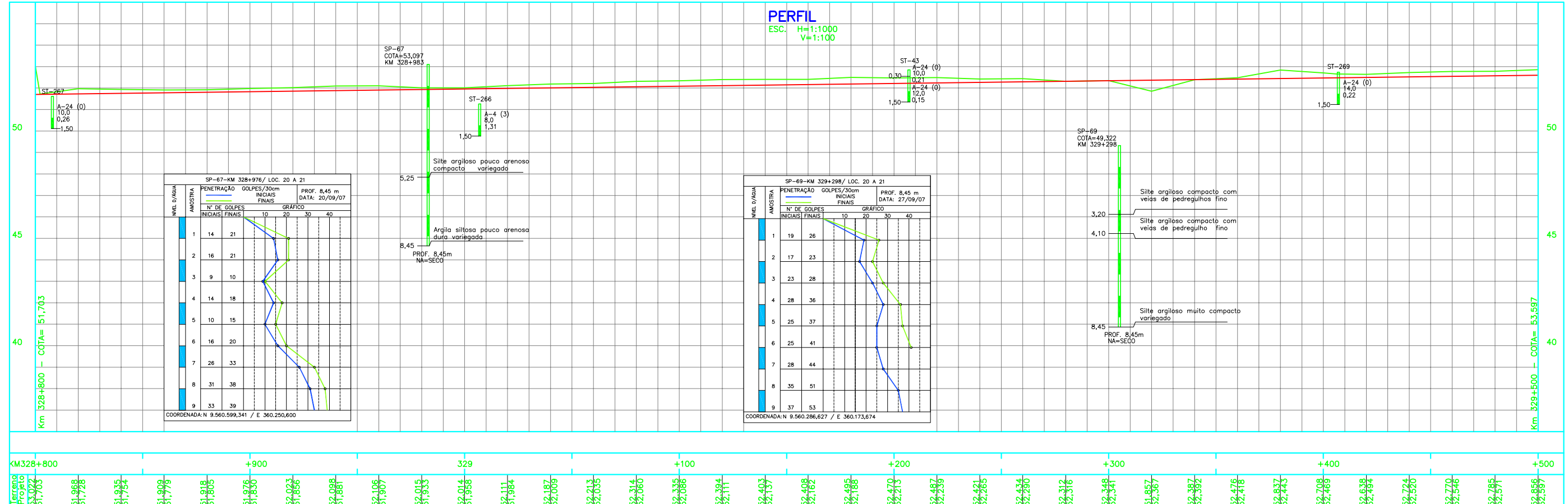


CURVA	RAIO	AC	LC	T/TS	D	TE/PC	ET/PT	COORDENADAS DOS P.I's
								NORTE ESTE
PI-9	1.140,920	16°40'59"	60,263	197,438	271,944	328+469,998	328+862,469	9.561.042,9045 360.397,2079
PI-10	3.442,750	10°43'07"	-	322,972	644,059	329+406,156	330+50,215	9.560.013,6195 360.127,2533



SP-67-KM 328+976/ LOC. 20 A 21
 PROF. 8,45 m
 DATA: 20/09/07

Nº DE GOLPES	INICIAIS	FINAIS	GRÁFICO
1	14	21	
2	16	21	
3	9	10	
4	14	18	
5	10	15	
6	16	20	
7	26	33	
8	31	38	
9	33	39	

COORDENADA: N 9.560.599,341 / E 360.250,600

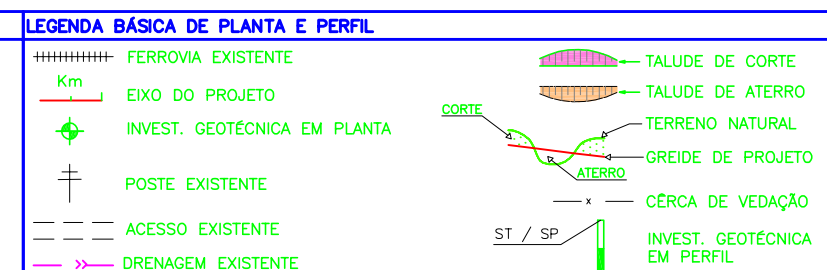
SP-69-KM 329+298/ LOC. 20 A 21
 PROF. 8,45 m
 DATA: 27/09/07

Nº DE GOLPES	INICIAIS	FINAIS	GRÁFICO
1	19	26	
2	17	23	
3	23	28	
4	28	36	
5	25	37	
6	25	41	
7	28	44	
8	35	51	
9	37	53	

COORDENADA: N 9.560.286,627 / E 360.173,674

NOTAS

- 1 - MEDIDAS, COORDENADAS E ELEVAÇÕES EM METROS.
- 2 - O GREIDE DE PROJETO REFERE-SE AO NÍVEL DE TERRAPLENAGEM.
- 3 - PARA LEGENDA VER DESENHO Nº 234K-B-05975
- 4 - PROJETO ELABORADO COM BASE EM LEVANTAMENTO TOPOGRÁFICO DO PROJETO BÁSICO.
- 5 - DESENHO DE REFERÊNCIA: PROJETO BÁSICO.
- 6 - PARA AS DEMAIS INFORMAÇÕES DE BOLETINS DE SONDAEM VER RELATÓRIOS RL-200K-X-08059 E RL-200K-X-08055 DO PROJETO BÁSICO.



REV.	T.E.	DESCRIÇÃO	PROJ.	DES.	VER.	APR.	DATA
2	E	APROVADO ATENDENDO RAP RL-234K-G-07645	EVAZ	D.N	WR	JMS	04/01/11
1	B	PARA APROVAÇÃO	EVAZ	D.N	WR	JMS	03/01/11
0	E	APROVADO ATENDENDO RAP RL-234K-G-07645	VA	DN	WR	JMS	08/10/10
A	B	EMISSÃO INICIAL	EVAZ	J.O.M	WR	JMS	30/06/10

REVISÕES

T.E.	TIPO DE EMISSÃO	DESCRIÇÃO
(A)	PRELIMINAR	(C) PARA CONHECIMENTO
(B)	PARA APROVAÇÃO	(D) PARA COTAÇÃO
(E)	PARA CONSTRUÇÃO	(G) CONFORME CONSTRUÍDO
(F)	CONFORME COMPRADO	(H) CANCELADO

VALE ODEBRECHT JMSouto

PROGRAMA CAPACITAÇÃO LOGÍSTICA NORTE N1030-02

PROJETO EXECUTIVO
 FERROVIA - KM 202,88 A KM 331,03
 DUPLICAÇÃO DA LINHA TRONCO - SEGMENTO 20-21
 GEOMÉTRICO - KM 328,800 A KM 329,500
 PLANTA E PERFIL

INDIC. - JCVR55A1-1-GM-PPE-0018 234K-B-05994

REVISÃO 2