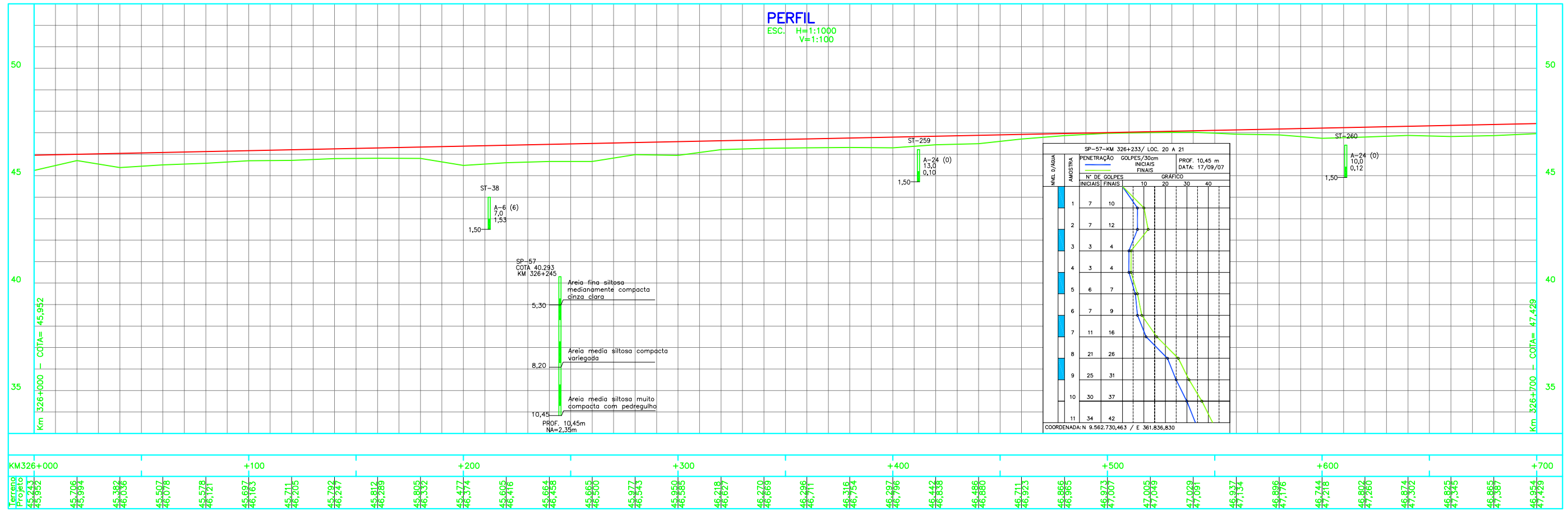


CURVA	RAIO	AC	LC	T/TS	D	TE/PC	ET/PT	COORDENADAS DOS PT's	
								NORTE	ESTE
PI-8	1.709,030	53°13'49"	40,230	876,519	1.547,535	325+707,821	327+335,816	9.562.928,0790	361.546,9880



- #### NOTAS
- 1 - MEDIDAS, COORDENADAS E ELEVAÇÕES EM METROS.
 - 2 - O GREIDE DE PROJETO REFERE-SE AO NÍVEL DE TERRAPLENAGEM.
 - 3 - PARA LEGENDA VER DESENHO N° 234K-B-05975
 - 4 - PROJETO ELABORADO COM BASE EM LEVANTAMENTO TOPOGRÁFICO DO PROJETO BÁSICO.
 - 5 - DESENHO DE REFERÊNCIA: PROJETO BÁSICO.
 - 6 - PARA AS DEMAIS INFORMAÇÕES DE BOLETINS DE SONDAEM VER RELATÓRIOS RL-200K-X-08059 E RL-200K-X-08055 DO PROJETO BÁSICO.

LEGENDA BÁSICA DE PLANTA E PERFIL

	FERROVIA EXISTENTE		TALUDE DE CORTE
	EIXO DO PROJETO		TALUDE DE ATERRO
	INVEST. GEOTÉCNICA EM PLANTA		TERRENO NATURAL
	POSTE EXISTENTE		GREIDE DE PROJETO
	ACESSO EXISTENTE		ATERRO
	DRENAGEM EXISTENTE		CERCA DE VEDAÇÃO
	INVEST. GEOTÉCNICA EM PERFIL		ST / SP

REV.	T.E.	DESCRIÇÃO	EVAZ	D.N	WR	JMS	DATA
2	E	APROVADO ATENDENDO RAP RL-234K-G-07645	EVAZ	D.N	WR	JMS	04/01/11
1	B	PARA APROVAÇÃO	EVAZ	D.N	WR	JMS	03/01/11
0	E	APROVADO ATENDENDO RAP RL-234K-G-07645	VA	DN	WR	JMS	08/10/10
A	B	EMISSÃO INICIAL	EVAZ	J.O.M	WR	JMS	30/06/10
REV.	T.E.	DESCRIÇÃO	PROJ.	DES.	VER.	APR.	DATA

REVISÕES

(A) PRELIMINAR	(C) PARA CONHECIMENTO	(E) PARA CONSTRUÇÃO	(G) CONFORME CONSTRUÍDO
(B) PARA APROVAÇÃO	(D) PARA COTAÇÃO	(F) CONFORME COMPRADO	(H) CANCELADO

PROGRAMA CAPACITAÇÃO LOGÍSTICA NORTE N1030-02

PROJETO EXECUTIVO
FERROVIA - KM 202,88 A KM 331,03
DUPLICAÇÃO DA LINHA TRONCO - SEGMENTO 20-21
GEOMÉTRICO - KM 326,000 A KM 326,700
PLANTA E PERFIL

ESCALA	SE	N° CONTRATADA	N° VALE	REVISÃO
INDIC.	-	JCVR55A1-1-GM-PPE-0014	234K-B-05990	2