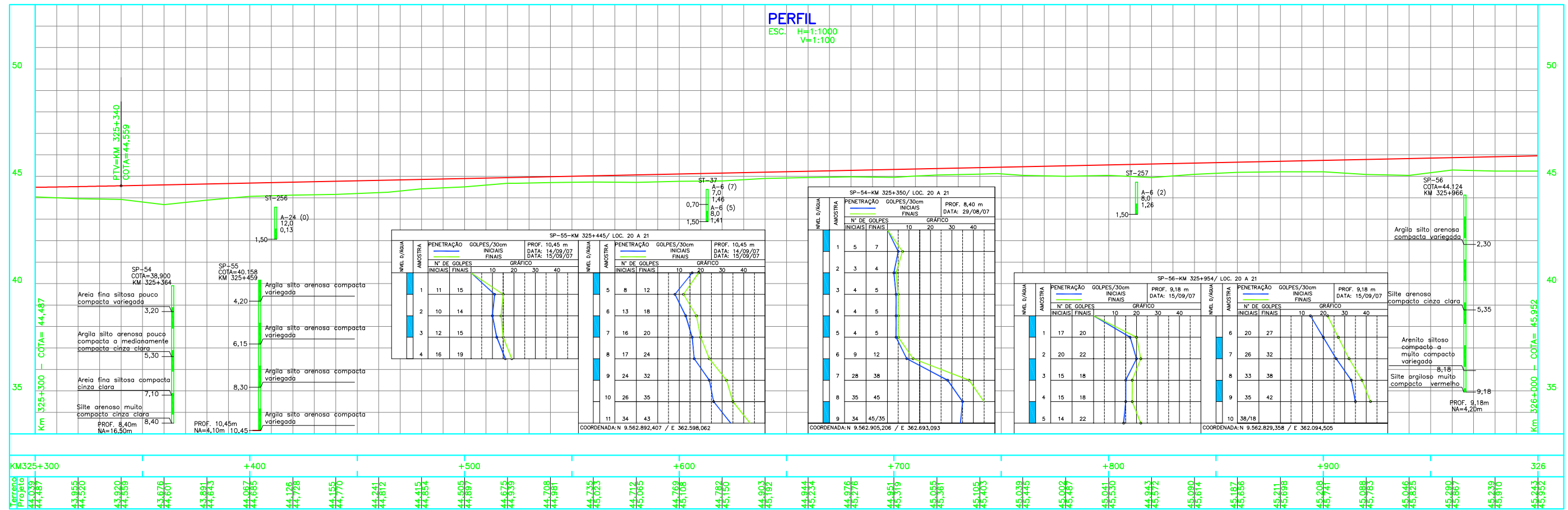


CURVA	RAIO	AC	LC	T/TS	D	TE/PC	ET/PT	COORDENADAS DOS P.I's	
								NORTE	ESTE
PI-7	1.150,920	21°27'9"	59,739	247,907	371,182	325+33,353	325+524,014	9.563.050,9758	362.849,4358
PI-8	1.709,030	53°13'49"	40,230	876,519	1.547,535	325+707,821	327+335,816	9.562.928,0790	361.546,9880



- #### NOTAS
- 1 - MEDIDAS, COORDENADAS E ELEVAÇÕES EM METROS.
 - 2 - O GREIDE DE PROJETO REFERE-SE AO NÍVEL DE TERRAPLENAGEM.
 - 3 - PARA LÉGENDA VER DESENHO Nº 234K-B-05975
 - 4 - PROJETO ELABORADO COM BASE EM LEVANTAMENTO TOPOGRÁFICO DO PROJETO BÁSICO.
 - 5 - DESENHO DE REFERÊNCIA: PROJETO BÁSICO.
 - 6 - PARA AS DEMAIS INFORMAÇÕES DE BOLETINS DE SONDAEM VER RELATÓRIOS RL-200K-X-08059 E RL-200K-X-08055 DO PROJETO BÁSICO.

LEGENDA BÁSICA DE PLANTA E PERFIL

=====	FERROVIA EXISTENTE		TALUDE DE CORTE
Km	EIXO DO PROJETO		TALUDE DE ATERRO
	INVEST. GEOTÉCNICA EM PLANTA		TERRENO NATURAL
			GREIDE DE PROJETO
	POSTE EXISTENTE		CERCA DE VEDAÇÃO
---	ACESSO EXISTENTE		INVEST. GEOTÉCNICA EM PERFIL
->>	DRENAGEM EXISTENTE		

REV.	T.E.	DESCRIÇÃO	PROJ.	DES.	VER.	APR.	DATA
2	E	APROVADO ATENDENDO RAP RL-234K-G-07645	E.VAZ	D.N	WR	JMS	04/01/11
1	B	PARA APROVAÇÃO	E.VAZ	D.N	WR	JMS	03/01/11
0	E	APROVADO ATENDENDO RAP RL-234K-G-07645	VA	DN	WR	JMS	08/10/10
A	B	EMISSÃO INICIAL	E.VAZ	J.O.M	WR	JMS	30/06/10

REVISÕES

(A) PRELIMINAR	(C) PARA CONHECIMENTO	(E) PARA CONSTRUÇÃO	(G) CONFORME CONSTRUÍDO
(B) PARA APROVAÇÃO	(D) PARA COTAÇÃO	(F) CONFORME COMPRADO	(H) CANCELADO

RESP. PROJ. **ODEBRECHT**

PROGRAMA CAPACITAÇÃO LOGÍSTICA NORTE N1030-02

PROJETO EXECUTIVO
FERROVIA - KM 202,88 A KM 331,03
DUPLICAÇÃO DA LINHA TRONCO - SEGMENTO 20-21
GEOMETRICO - KM 325,300 A KM 326,000
PLANTA E PERFIL

ESCALA	SE	Nº CONTRATADA	Nº VALE	REVISÃO
INDIC.	-	JCVR55A1-1-GM-PPE-0013	234K-B-05989	2