

PLANTA
ESC. 1:1000

ATERRO - A8
Km 321+940 ao Km 322+320
VOL. = 2.603,72 m

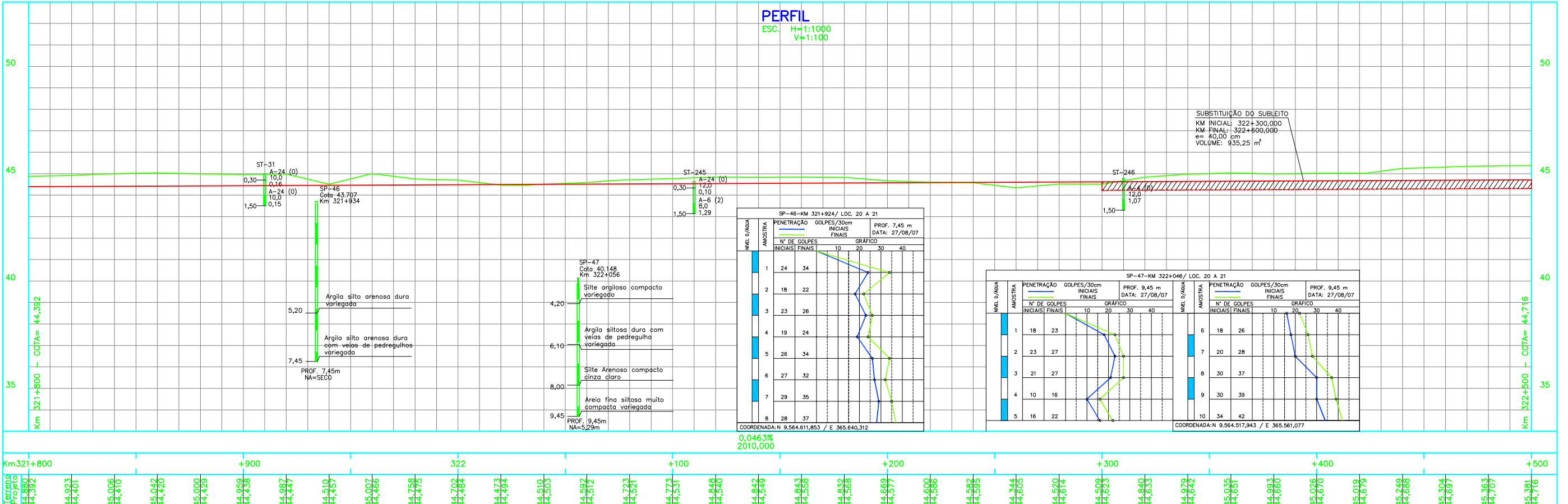
CORTE - C6
Km 321+040 ao Km 323+000
VOL. = 67.494,95 m³

CURVA	RAIO	AC	LC	T/TS	D	TE/PC	ET/PT	COORDENADAS DOS PIS	
								NORTE	ESTE
PI-5	1.792,660	18°26'11"	38,353	310,116	538,485	321+454,438	322+69,629	9.564.867,0936	365.836,4610
PI-6	1.722,880	16°50'17"	39,907	274,955	466,408	322+422,393	322+968,616	9.564.219,3890	365.158,2190

BSTC Ø 1,00
Km 321+935
e = 0'
i = 5,591%

BOTC Ø 1,00
Km 322+065
e = 0'
i = 6,162%

PERFIL
ESC. H=1:1000
V=1:100



SUBSTITUIÇÃO DO SUBLEITO
KM INICIAL: 322+300,000
KM FINAL: 322+600,000
e = 40,00 cm
VOLUME: 935,25 m³

SP-46 - KM 321+924 / LOC. 20 A 21
PENETRAÇÃO: PROF. 7,45 m
DATA: 27/08/07

Nº DE GOLPES	GOLPES/30cm		GRAFICO
	INICIAIS	FINAIS	
10	10	20	
20	20	30	
30	30	40	
40	40	50	

SP-47 - KM 322+046 / LOC. 20 A 21
PENETRAÇÃO: PROF. 9,45 m
DATA: 27/08/07

Nº DE GOLPES	GOLPES/30cm		GRAFICO
	INICIAIS	FINAIS	
10	10	20	
20	20	30	
30	30	40	
40	40	50	

- NOTAS**
- 1 - MEDIDAS, COORDENADAS E ELEVAÇÕES EM METROS.
 - 2 - O GREIDE DE PROJETO REFERE-SE AO NIVEL DE TERRAPLENAGEM.
 - 3 - PARA LEGENDA VER DESENHO Nº 234K-B-05975
 - 4 - PROJETO ELABORADO COM BASE EM LEVANTAMENTO TOPOGRÁFICO DO PROJETO BÁSICO.
 - 5 - DESENHO DE REFERÊNCIA: PROJETO BÁSICO.
 - 6 - PARA AS DEMAIS INFORMAÇÕES DE BOLETINS DE SONDAEM VER RELATÓRIOS RL-200K-X-08059 E RL-200K-X-08055 DO PROJETO BÁSICO.

LEGENDA BÁSICA DE PLANTA E PERFIL

- FERROVIA EXISTENTE
- Km EIXO DO PROJETO
- INVEST. GEOTÉCNICA EM PLANTA
- POSTE EXISTENTE
- ACESSO EXISTENTE
- DRENAGEM EXISTENTE
- TALUDE DE CORTE
- TALUDE DE ATERRO
- TERRENO NATURAL
- GREIDE DE PROJETO
- CERCA DE VEDAÇÃO
- INVEST. GEOTÉCNICA EM PERFIL

REV.	T.E.	TIPO DE EMISSÃO	DESCRIÇÃO	PROJ.	DES.	VER.	APR.	DATA
2	E	APROVADO ATENDENDO RAP	RL-234K-G-07645	E.VAZ	D.N	WR	JMS	04/01/11
1	B	PARA APROVAÇÃO		E.VAZ	D.N	WR	JMS	03/01/11
0	E	APROVADO ATENDENDO RAP	RL-234K-G-07645	VA	DN	WR	JMS	08/10/10
A	B	EMISSÃO INICIAL		E.VAZ	J.O.M	WR	JMS	30/06/10

REVISÕES

(A) PRELIMINAR	(C) PARA CONHECIMENTO	(E) PARA CONSTRUÇÃO	(G) CONFORME CONSTRUÍDO
(B) PARA APROVAÇÃO	(D) PARA COTAÇÃO	(F) CONFORME COMPRADO	(H) CANCELADO

VALE

ODEBRECHT
Construtora Norberto Odebrecht S.A.

PROJ. JMSouto

RESP. CONSTRUTORA

PROGRAMA CAPACITAÇÃO LOGÍSTICA NORTE N1030-02

PROJETO EXECUTIVO
FERROVIA - KM 202,88 A KM 331,03
DUPLICAÇÃO DA LINHA TRONCO - SEGMENTO 20-21
GEOMETRICO - KM 321,800 A KM 322,500
PLANTA E PERFIL

ESCALA SE Nº CONTRATADA Nº VALE REVISÃO

INDIC. - JCVR55A1-1-GM-PPE-0008 234K-B-05984 2