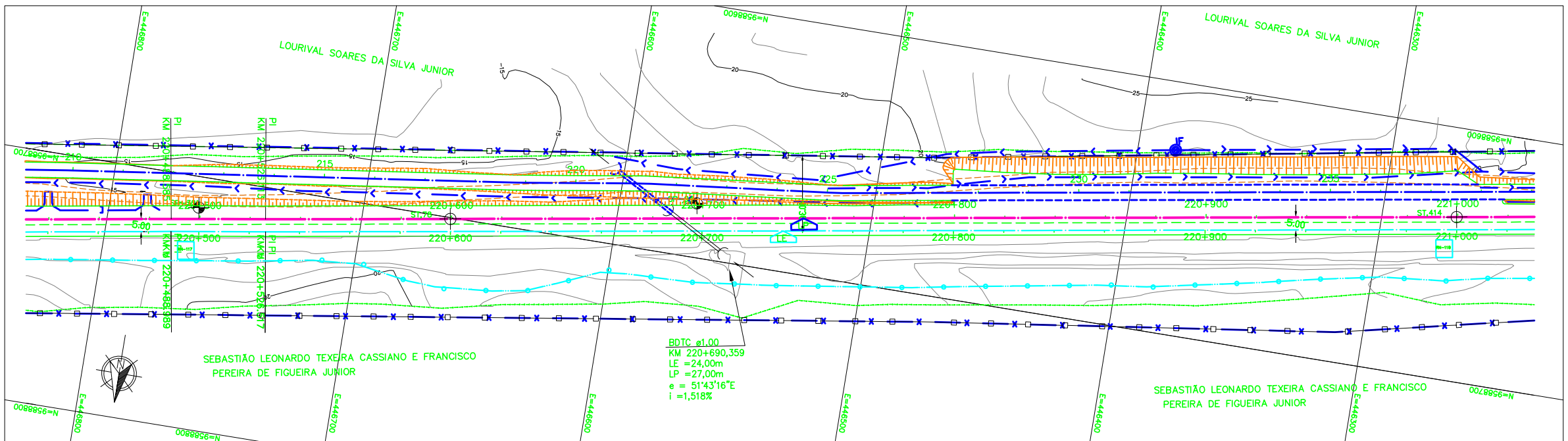


Planimetria	Cotas Projeto	Cotas Terreno	Km
	19.571	18.215	
	19.533	18.118	
	19.494	18.137	
	19.456	18.142	220+500.00
	19.417	18.103	
	19.379	18.029	
	19.340	18.133	
	19.302	18.341	
	19.263	18.191	220+600.00
	19.225	18.231	
	19.186	18.056	
	19.148	18.131	
	19.109	17.955	
	19.071	18.120	220+700.00
	19.032	18.122	
	18.994	18.017	
	18.955	18.024	
	18.917	17.489	
	18.878	17.603	220+800.00
	18.840	17.717	
	18.801	17.559	
	18.763	17.605	
	18.724	17.657	
	18.686	17.716	220+900.00
	18.647	17.695	
	18.609	17.567	
	18.570	17.563	
	18.532	17.504	
	18.493	17.140	221+000.00
	18.455	17.221	
	18.416	17.171	



Promon

AV APROVADO E VALIDADO
 AC APROVADO COM COMENTARIO
 RE NAO APROVADO / REEMITIR
 EL NAO APROVADO / ELIMINAR

Nome: _____
 Funcao: _____ DATA: ___/___/___

NOTAS

DOCUMENTOS DE REFERENCIA

REV.	T.E.	DESCRICAO	PROJ.	DES.	VER.	APR.	DATA
REVISOES							
T.E.	(A) PRELIMINAR	(C) PARA CONHECIMENTO	(E) PARA CONSTRUCAO	(G) CONFORME CONSTRUIDO			
TIPO DE EMISSAO	(B) PARA APROVACAO	(D) PARA COTACAO	(F) CONFORME COMPRADO	(H) CANCELADO	(V) VALIDADO		

VALE **astep engenharia ltda.**

ESTRADA DE FERRO CARAJAS N1030-02

FERROVIA - KM 0 A KM 331,03
PROGRAMA CAPACITACAO LOGISTICA NORTE - LOTE 03
SEGMENTO 04 KM 216,400 AO KM 299,311
PROJETO GEOMETRICO - FERROVIA - PLANTA E PERFIL

ESCALA SE N° CONTRATADA N° VALE REVISAO
 SE ASTEP-04-PB-GEO-01 230K-B-12279 A