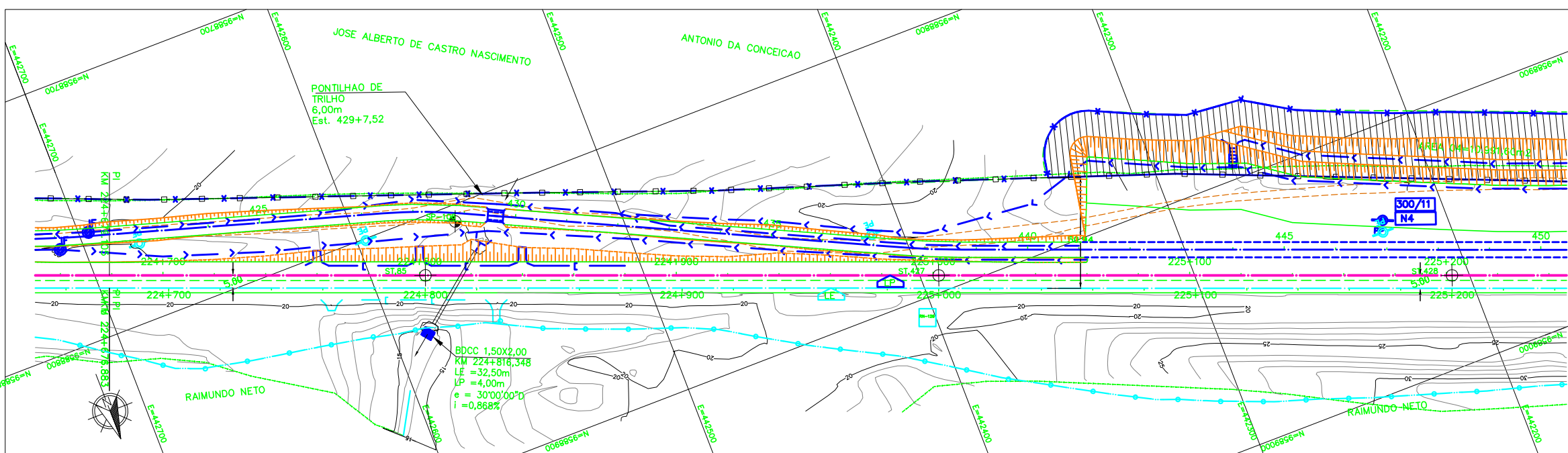


Planimetria	Cotas Projeto	Cotas Terreno	Km
	21.174	20.235	
	21.187	20.343	
	21.201	20.353	
	21.214	20.314	224+700.00
	21.227	20.311	
	21.241	20.354	
	21.254	20.327	
	21.268	20.379	
	21.281	20.333	224+800.00
	21.294	20.178	
	21.308	20.218	
	21.321	20.003	
	21.335	20.026	
	21.348	19.892	224+900.00
	21.361	20.303	
	21.375	20.474	
	21.388	20.114	
	21.402	20.743	
	21.415	20.784	225+000.00
	21.428	20.769	
	21.442	20.801	
	21.455	20.856	
	21.469	20.704	
	21.482	20.698	225+100.00
	21.495	20.733	
	21.509	20.808	
	21.522	20.915	
	21.536	20.989	
	21.549	20.970	225+200.00
	21.562	20.910	
	21.576	20.849	



Promon

AV APROVADO E VALIDADO
 AC APROVADO COM COMENTARIO
 RE NAO APROVADO / REEMITIR
 EL NAO APROVADO / ELIMINAR

NOME: _____
 FUNCAO: _____ DATA: ___/___/___

NOTAS		DOCUMENTOS DE REFERENCIA		REVISOES		ESTRADA DE FERRO CARAJAS N1030-02	
				A B PARA APROVACAO REV. T.E. DESCRICAO PROJ. DES. VER. APR. DATA		VALE astep engenharia ltda. ESTRADA DE FERRO CARAJAS N1030-02 FERROVIA - KM 0 A KM 331,03 PROGRAMA CAPACITACAO LOGISTICA NORTE - LOTE 03 SEGMENTO 04 KM 216,400 AO KM 299,311 PROJETO GEOMETRICO - FERROVIA - PLANTA E PERFIL	
				T.E. TIPO DE EMISSAO (A) PRELIMINAR (B) PARA APROVACAO (C) PARA CONHECIMENTO (D) PARA COTACAO (E) PARA CONSTRUCAO (F) CONFORME COMPRADO (G) CONFORME CONSTRUIDO (H) CANCELADO (V) VALIDADO		ESCALA SE N° CONTRATADA N° VALE REVISAO SE ASTEP-04-PB-GEO-01 230K-B-12279 A	