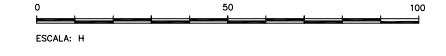


Elementos e Pontos do Projeto	Km	Elementos e Pontos do Terreno	Km
Horizontal	14.720	14.884	15.720
	14.730	14.981	157+820
	14.760	14.986	157+840
	14.790	14.975	157+860
	14.820	15.042	157+880
	14.850	15.028	157+900
	14.880	14.974	157+920
	14.910	14.839	157+940
	14.940	14.694	157+960
	14.971	14.125	157+980
	15.001	14.658	158
	15.031	15.227	158+20
	15.061	15.283	158+40
	15.091	15.222	158+60
	15.121	15.130	158+80
	15.151	15.161	158+100
	15.181	14.840	158+120
	15.211	14.682	158+140
	15.241	14.874	158+160
	15.271	14.796	158+180
	15.301	14.790	158+200
	15.331	14.824	158+220
	15.361	14.890	158+240
	15.391	15.151	158+260
	15.421	15.629	158+280
	15.451	15.723	158+300
	15.481	15.676	158+320
	15.511	15.702	158+340
	15.541	15.732	158+360
	15.571	15.777	158+380
	15.602	15.776	158+400



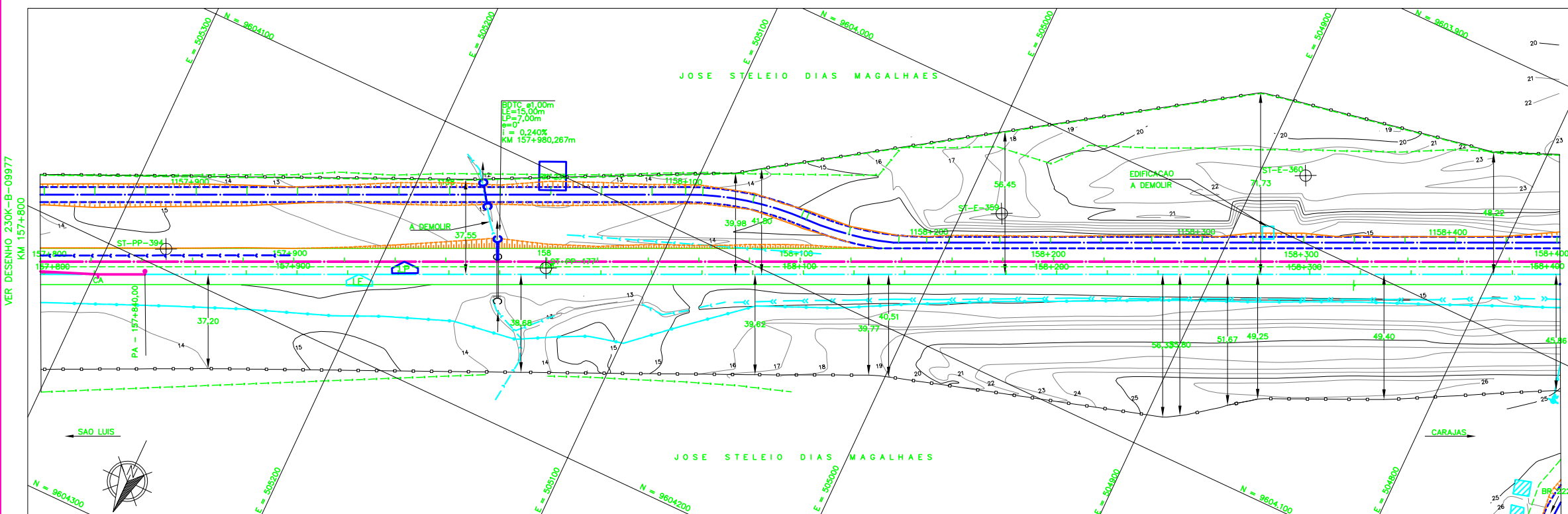
# LEGENDA

EXISTENTE	PROJETO
— EIXO E ESTABELECIMENTO DA LINHA	— EIXO E ESTABELECIMENTO EM PLANTA
— INDICACAO DE BORDO	— INDICACAO DE BORDO
— BOLETO	— NUMERACAO DAS VIAS
— NUMERACAO DAS VIAS	— NUMERO DAS CURVAS PROJETADAS
— MARCO DE POLIGONAL DE SERVICIO	— ACESSO OU ESTRADA DE SERVICIO
— ACESSO OU ESTRADA DE SERVICIO (VA)	— CORTE
— CURVAS DE NIVEL	— ATERRIO
— POSTE E LINHA DE ALTA TENSAO	— EIXO EM PERFIL
— PERFIL DO TERRENO	— INDICACAO DE FLUXO
— CERCA	— RN—REFERENCIA DE NIVEL
— CANALETA RETANGULAR (CR)	— PASSAGEM DE VEICULOS (PV)
— FIBRA OTICA (FO)	— VAM (APARELHO DE MUDANCA DE VIA)
— FAIXA DE DOMINIO	— DESIDA D'AGUA EM DEGRAUS (DD)
— PASSAGEM DE VEICULOS (PV)	— VALETA TRAPEZOIDAL (VT)
— EDIFICACAO	— DISSIPADOR DE ENERGIA (DE)
— HIDROGRAFIA	— OBRA DE ARTE ESPECIAL
— VAM (APARELHO DE MUDANCA DE VIA)	— PORTERA
— OBRA DE ARTE ESPECIAL	— EDIFICACAO PROJETADA
— PLACA DE SINALIZACAO	

CADASTRO	
D = DIAMETRO	BSTC BUEIRO SIMPLES TUBULAR DE CONCRETO
LP = COMPRIMENTO	BDTC BUEIRO DUPLO TUBULAR DE CONCRETO
ES = ESCONDSIDADE	BTTC BUEIRO TRIPLO TUBULAR DE CONCRETO
I = DECLIVIDADE	BSCC BUEIRO SIMPLES CELULAR DE CONCRETO
	BDCC BUEIRO DUPLO CELULAR DE CONCRETO
	BTCC BUEIRO TRIPLO CELULAR DE CONCRETO
	BQCC BUEIRO QUADRUPLA CELULAR DE CONCRETO
	BS*CC BUEIRO SEXTUPLA CELULAR DE CONCRETO

PROJETADO	
D = DIAMETRO	BSTC BUEIRO SIMPLES TUBULAR DE CONCRETO
LP = COMPRIMENTO	BDTC BUEIRO DUPLO TUBULAR DE CONCRETO
ES = ESCONDSIDADE	BTTC BUEIRO TRIPLO TUBULAR DE CONCRETO
I = DECLIVIDADE	BSCC BUEIRO SIMPLES CELULAR DE CONCRETO
	BDCC BUEIRO DUPLO CELULAR DE CONCRETO
	BTCC BUEIRO TRIPLO CELULAR DE CONCRETO
	BQCC BUEIRO QUADRUPLA CELULAR DE CONCRETO
	BS*CC BUEIRO SEXTUPLA CELULAR DE CONCRETO

SP-N	SONDAGEM A PERCUSSAO
ST-N	SONDAGEM A TRADO
VT-N	VANE TEST
OPTU-N	OPTU
	INDICACAO DE NORTE



NOTAS
1. AS MEDIDAS ESTAO EM METRO, EXCETO ONDE INDICADO;
2. AS COORDENADAS ESTAO NO SISTEMA DE PROJECAO UTM, DATUM SAD 69, MC -45 WGR;
3. SE PLOTADO EM A3, A ESCALA SERA 1/2000;
4. O GREIDE DE PROJETO REFERE-SE AO GREIDE DE TERRAPLENAGEM.

DOCUMENTOS DE REFERENCIA
1. 230K-B-09961 - PROJETO GEOMETRICO - DUPLICACAO

REV.	T.E.	DESCRICAO	PROJ.	DES.	VER.	APR.	DATA
0	C	VALIDADO ATENDENDO O RAP RL-200K-G-23026	JDC	TSS	DGT	ASX	21/08/09
B	B	REVISADO PARA ATENDER O RAP RL-200K-G-23026	JDC	TSS	DGT	ASX	05/08/09
A	B	PARA APROVACAO	JDC	TSS	DGT	ASX	17/04/09

REVISOES										
T.E.	TIPO DE EMISSAO	(A) PRELIMINAR	(B) PARA APROVACAO	(C) PARA CONHECIMENTO	(D) PARA COTACAO	(E) PARA CONSTRUCAO	(F) CONFORME COMPRADO	(G) CONFORME CONSTRUIDO	(H) CANCELADO	(V) VALIDADO

**ESTRADA DE FERRO CARAJAS N1030-02**

**FERROVIA - KM 0,00 A KM 331,03**  
**PROGRAMA CAPACITACAO LOGISTICA NORTE - LOTE 02**  
**SEGMENTO KM 148+220 AO KM 158+920**  
**PROJETO GEOMETRICO - KM 157+800 AO KM 158+400**

ESCALA	SE	Nº CONTRATADA	Nº VALE	REVISAO
1/1000		VRD01-PBF2-PG-284-01	230K-B-09978	0