

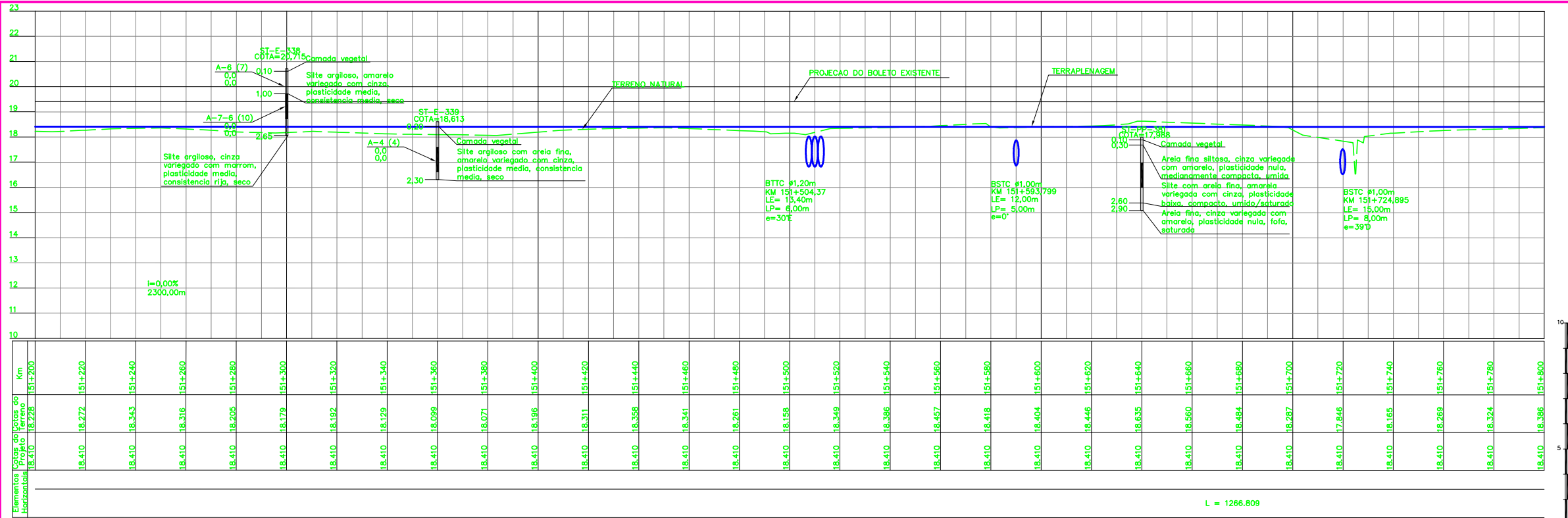
LEGENDA

EXISTENTE	PROJETO
EIXO E ESTAQUEAMENTO DA LINHA	EIXO E ESTAQUEAMENTO EM PLANTA
INDICACAO DE BORDO	INDICACAO DE BORDO
BOLETO	NUMERACAO DAS VIAS
NUMERACAO DAS VIAS	NUMERO DAS CURVAS PROJETADAS
MARCO DE POLIGONAL DE SERVIÇO (VA)	ACESSO OU ESTRADA DE SERVIÇO
CURVAS DE NIVEL	CORTE
POSTE E LINHA DE ALTA TENSAO	ATERRIO
PERFIL DO TERRENO	EIXO EM PERFIL
CERCA	INDICACAO DE FLUXO
CANALETA RETANGULAR (CR)	RN-REFERENCIA DE NIVEL
VALETA TRAPEZOIDAL (VT)	PASSAGEM DE VEICULOS (PV)
FIBRA OTICA (CFO)	AMV (APARELHO DE MUDANCA DE VIA)
FAIXA DE DOMINIO	BORDA D'AGUA EM DEGRÁUS (DD)
PASSAGEM DE VEICULOS (PV)	VALETA TRAPEZOIDAL (VT)
EDIFICACAO	DISSIPADOR DE ENERGIA (DE)
HIDROGRAFIA	OBRA DE ARTE ESPECIAL
AMV (APARELHO DE MUDANCA DE VIA)	PORTERA
OBRA DE ARTE ESPECIAL	EDIFICACAO PROJETADA
PLACA DE SINALIZACAO	

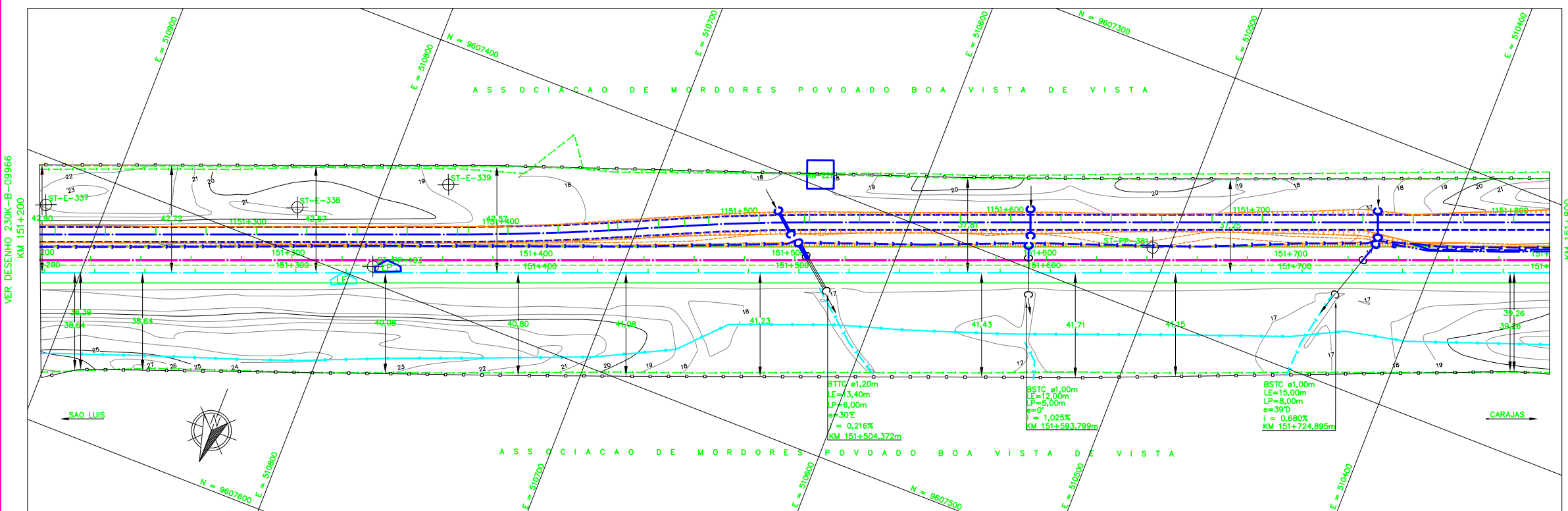
CADASTRO	
D	DIAMETRO
LP	COMPRIMENTO
e	ESCONDIDADE
i	DECLIVIDADE
BSTC	BUEIRO SIMPLES TUBULAR DE CONCRETO
BDTC	BUEIRO DUPLO TUBULAR DE CONCRETO
BTTC	BUEIRO TRIPLO TUBULAR DE CONCRETO
BSOC	BUEIRO SIMPLES CELULAR DE CONCRETO
BDCC	BUEIRO DUPLO CELULAR DE CONCRETO
BTCC	BUEIRO TRIPLO CELULAR DE CONCRETO
BQCC	BUEIRO QUADRUPLA CELULAR DE CONCRETO
BS*CC	BUEIRO SEXTUPLO CELULAR DE CONCRETO

PROJETADO	
D	DIAMETRO
LP	COMPRIMENTO
e	ESCONDIDADE
i	DECLIVIDADE
BSTC	BUEIRO SIMPLES TUBULAR DE CONCRETO
BDTC	BUEIRO DUPLO TUBULAR DE CONCRETO
BTTC	BUEIRO TRIPLO TUBULAR DE CONCRETO
BSOC	BUEIRO SIMPLES CELULAR DE CONCRETO
BDCC	BUEIRO DUPLO CELULAR DE CONCRETO
BTCC	BUEIRO TRIPLO CELULAR DE CONCRETO
BQCC	BUEIRO QUADRUPLA CELULAR DE CONCRETO
BS*CC	BUEIRO SEXTUPLO CELULAR DE CONCRETO

SP-N	SONDAGEM A PERCUSSAO
ST-N	SONDAGEM A TRADO
VT-N	VANE TEST
CPTU-N	CPTU
INDICACAO DE NORTE	



Elementos	Projeto	Terreno	Km
	18.228	18.228	18.12+200
	18.410	18.272	18.1+220
	18.410	18.343	18.1+240
	18.410	18.316	18.1+260
	18.410	18.205	18.1+280
	18.410	18.179	18.1+300
	18.410	18.192	18.1+320
	18.410	18.129	18.1+340
	18.410	18.099	18.1+360
	18.410	18.071	18.1+380
	18.410	18.196	18.1+400
	18.410	18.311	18.1+420
	18.410	18.358	18.1+440
	18.410	18.341	18.1+460
	18.410	18.281	18.1+480
	18.410	18.158	18.1+500
	18.410	18.349	18.1+520
	18.410	18.386	18.1+540
	18.410	18.457	18.1+560
	18.410	18.418	18.1+580
	18.410	18.404	18.1+600
	18.410	18.446	18.1+620
	18.410	18.635	18.1+640
	18.410	18.560	18.1+660
	18.410	18.484	18.1+680
	18.410	18.287	18.1+700
	18.410	17.846	18.1+720
	18.410	18.165	18.1+740
	18.410	18.269	18.1+760
	18.410	18.324	18.1+780
	18.410	18.386	18.1+800



NOTAS
1. AS MEDIDAS ESTAO EM METRO, EXCETO ONDE INDICADO;
2. AS COORDENADAS ESTAO NO SISTEMA DE PROJECAO UTM, DATUM SAD 69, MC -45 WGR;
3. SE PLOTADO EM A3, A ESCALA SERA 1/2000;
4. O GREIDE DE PROJETO REFERE-SE AO GREIDE DE TERRAPLENAGEM.

DOCUMENTOS DE REFERENCIA
1. 230K-B-09961 - PROJETO GEOMETRICO - DUPLICACAO

REV.	T.E.	DESCRICAO	PROJ.	DES.	VER.	APR.	DATA
0	C	VALIDADO ATENDENDO O RAP RL-200K-G-23026	JDC	TSS	DGT	ASX	21/08/09
B	B	REVISADO PARA ATENDER O RAP RL-200K-G-23026	JDC	TSS	DGT	ASX	05/08/09
A	B	PARA APROVACAO	JDC	TSS	DGT	ASX	17/04/09

REVISOES										
T.E.	TIPO DE EMISSAO	(A) PRELIMINAR	(B) PARA APROVACAO	(C) PARA CONHECIMENTO	(D) PARA COTACAO	(E) PARA CONSTRUCAO	(F) CONFORME COMPRADO	(G) CONFORME CONSTRUIDO	(H) CANCELADO	(V) VALIDADO

ESTRADA DE FERRO CARAJAS N1030-02

FERROVA - KM 0,00 A KM 331,03
PROGRAMA CAPACITACAO LOGISTICA NORTE - LOTE 02
SEGMENTO KM 148+220 AO KM 158+920
PROJETO GEOMETRICO - KM 151+200 AO KM 151+800

ESCALA	SE	Nº CONTRATADA	Nº VALE	REVISAO
1/1000		VRD01-PBF2-PG-274-01	230K-B-09967	0