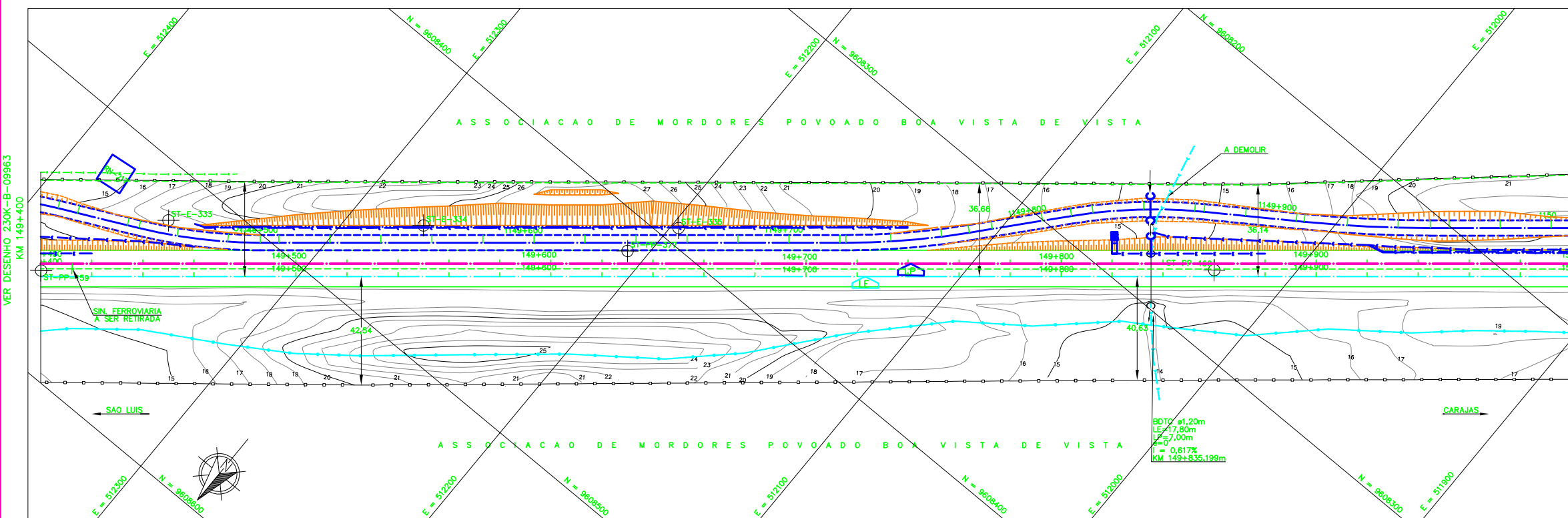


Elementos do Projeto Terreno Horizontal	Projeto Terreno Horizontal	km
17.952	17.952	17.952
17.954	17.954	17.954
17.957	17.957	17.957
17.961	17.961	17.961
17.964	17.964	17.964
17.968	17.968	17.968
17.972	17.972	17.972
17.976	17.976	17.976
17.980	17.980	17.980
17.984	17.984	17.984
17.988	17.988	17.988
17.992	17.992	17.992
17.996	17.996	17.996
18.000	18.000	18.000
18.004	18.004	18.004
18.008	18.008	18.008
18.012	18.012	18.012
18.016	18.016	18.016
18.020	18.020	18.020
18.024	18.024	18.024
18.028	18.028	18.028
18.032	18.032	18.032
18.036	18.036	18.036
18.040	18.040	18.040
18.044	18.044	18.044
18.048	18.048	18.048
18.052	18.052	18.052
18.056	18.056	18.056
18.060	18.060	18.060
18.064	18.064	18.064
18.068	18.068	18.068
18.072	18.072	18.072
18.076	18.076	18.076
18.080	18.080	18.080
18.084	18.084	18.084
18.088	18.088	18.088
18.092	18.092	18.092
18.096	18.096	18.096
18.100	18.100	18.100
18.104	18.104	18.104
18.108	18.108	18.108
18.112	18.112	18.112
18.116	18.116	18.116
18.120	18.120	18.120
18.124	18.124	18.124
18.128	18.128	18.128
18.132	18.132	18.132
18.136	18.136	18.136
18.140	18.140	18.140
18.144	18.144	18.144
18.148	18.148	18.148
18.152	18.152	18.152
18.156	18.156	18.156
18.160	18.160	18.160
18.164	18.164	18.164
18.168	18.168	18.168
18.172	18.172	18.172
18.176	18.176	18.176
18.180	18.180	18.180
18.184	18.184	18.184
18.188	18.188	18.188
18.192	18.192	18.192
18.196	18.196	18.196
18.200	18.200	18.200
18.204	18.204	18.204
18.208	18.208	18.208
18.212	18.212	18.212
18.216	18.216	18.216
18.220	18.220	18.220
18.224	18.224	18.224
18.228	18.228	18.228
18.232	18.232	18.232
18.236	18.236	18.236
18.240	18.240	18.240
18.244	18.244	18.244
18.248	18.248	18.248
18.252	18.252	18.252
18.256	18.256	18.256
18.260	18.260	18.260
18.264	18.264	18.264
18.268	18.268	18.268
18.272	18.272	18.272
18.276	18.276	18.276
18.280	18.280	18.280
18.284	18.284	18.284
18.288	18.288	18.288
18.292	18.292	18.292
18.296	18.296	18.296
18.300	18.300	18.300
18.302	18.302	18.302



# LEGENDA

EXISTENTE	PROJETO
— EIXO E ESTAQUEAMENTO DA LINHA	— EIXO E ESTAQUEAMENTO EM PLANTA
— INDICACAO DE BORDO	— INDICACAO DE BORDO
— BOLETO	— NUMERACAO DAS VIAS
— NUMERACAO DAS VIAS	— NUMERO DAS CURVAS PROJETADAS
— MARCO DE POLIGONAL	— ACESSO OU ESTRADA DE SERVIÇO
— ACESSO OU ESTRADA DE SERVIÇO (VA)	— CORTE
— CURVAS DE NIVEL	— ATERRIO
— POSTE E LINHA DE ALTA TENSAO	— EIXO EM PERFIL
— PERFIL DO TERRENO	— INDICACAO DE FLUXO
— CERCA	— RN—REFERENCIA DE NIVEL
— CANALETA RETANGULAR (CR)	— PASSAGEM DE VEICULOS (PV)
— VALETA TRAPEZOIDAL (VT)	— AMV (APARELHO DE MUDANCA DE VIA)
— FIBRA OTICA (CFO)	— DESIDIA D'AGUA EM DEGRAUS (DD)
— FAIXA DE DOMINIO	— VALETA TRAPEZOIDAL (VT)
— PASSAGEM DE VEICULOS (PV)	— DISSIPADOR DE ENERGIA (DE)
— EDIFICACAO	— OBRA DE ARTE ESPECIAL
— HIDROGRAFIA	— PORTERA
— AMV (APARELHO DE MUDANCA DE VIA)	— EDIFICACAO PROJETADA
— OBRA DE ARTE ESPECIAL	— SARIETA TRIANGULAR (STC)
— PLACA DE SINALIZACAO	

CADASTRO	
D = DIAMETRO	BSTC BUEIRO SIMPLES TUBULAR DE CONCRETO
LP = COMPRIMENTO	BDTC BUEIRO DUPLO TUBULAR DE CONCRETO
ES = ESCONDSIDADE	BTTC BUEIRO TRIPLO TUBULAR DE CONCRETO
I = DECLIVIDADE	BSCC BUEIRO SIMPLES CELULAR DE CONCRETO
	BDCC BUEIRO DUPLO CELULAR DE CONCRETO
	BTCC BUEIRO TRIPLO CELULAR DE CONCRETO
	BQCC BUEIRO QUADRUPLA CELULAR DE CONCRETO
	BS*CC BUEIRO SEXTUPLO CELULAR DE CONCRETO

PROJETADO	
D = DIAMETRO	BSTC BUEIRO SIMPLES TUBULAR DE CONCRETO
LP = COMPRIMENTO	BDTC BUEIRO DUPLO TUBULAR DE CONCRETO
ES = ESCONDSIDADE	BTTC BUEIRO TRIPLO TUBULAR DE CONCRETO
I = DECLIVIDADE	BSCC BUEIRO SIMPLES CELULAR DE CONCRETO
	BDCC BUEIRO DUPLO CELULAR DE CONCRETO
	BTCC BUEIRO TRIPLO CELULAR DE CONCRETO
	BQCC BUEIRO QUADRUPLA CELULAR DE CONCRETO
	BS*CC BUEIRO SEXTUPLO CELULAR DE CONCRETO

SP-N	SONDAGEM A PERCUSSAO
ST-N	SONDAGEM A TRADO
VT-N	VANE TEST
OPTU-N	OPTU
	INDICACAO DE NORTE

NOTAS
1. AS MEDIDAS ESTAO EM METRO, EXCETO ONDE INDICADO;
2. AS COORDENADAS ESTAO NO SISTEMA DE PROJECAO UTM, DATUM SAD 69, MC -45 WGR;
3. SE PLOTADO EM A3, A ESCALA SERA 1/2000;
4. O GREIDE DE PROJETO REFERE-SE AO GREIDE DE TERRAPLENAGEM.

DOCUMENTOS DE REFERENCIA
1. 230K-B-09961 - PROJETO GEOMETRICO - DUPLICACAO

REV.	T.E.	DESCRICAO	PROJ.	DES.	VER.	APR.	DATA
0	C	VALIDADO ATENDENDO O RAP RL-200K-G-23026	JDC	TSS	DGT	ASX	21/08/09
B	B	REVISADO PARA ATENDER O RAP RL-200K-G-23026	JDC	TSS	DGT	ASX	05/08/09
A	B	PARA APROVACAO	JDC	TSS	DGT	ASX	17/04/09

T.E.	
(A) PRELIMINAR	(C) PARA CONHECIMENTO
(B) PARA APROVACAO	(D) PARA COTACAO
(E) PARA CONSTRUCAO	(F) CONFORME COMPRADO
(G) CONFORME CONSTRUIDO	(H) CANCELADO
(I) PARA APROVACAO	(V) VALIDADO

**ESTRADA DE FERRO CARAJAS N1030-02**

**FERROVIA - KM 0,00 A KM 331,03**  
**PROGRAMA CAPACITACAO LOGISTICA NORTE - LOTE 02**  
**SEGMENTO KM 148+220 AO KM 158+920**  
**PROJETO GEOMETRICO - KM 149+400 AO KM 150+000**

ESCALA SE	Nº CONTRATADA	Nº VALE	REVISAO
1/1000	VRD01-PBF2-PG-271-01	230K-B-09964	0