

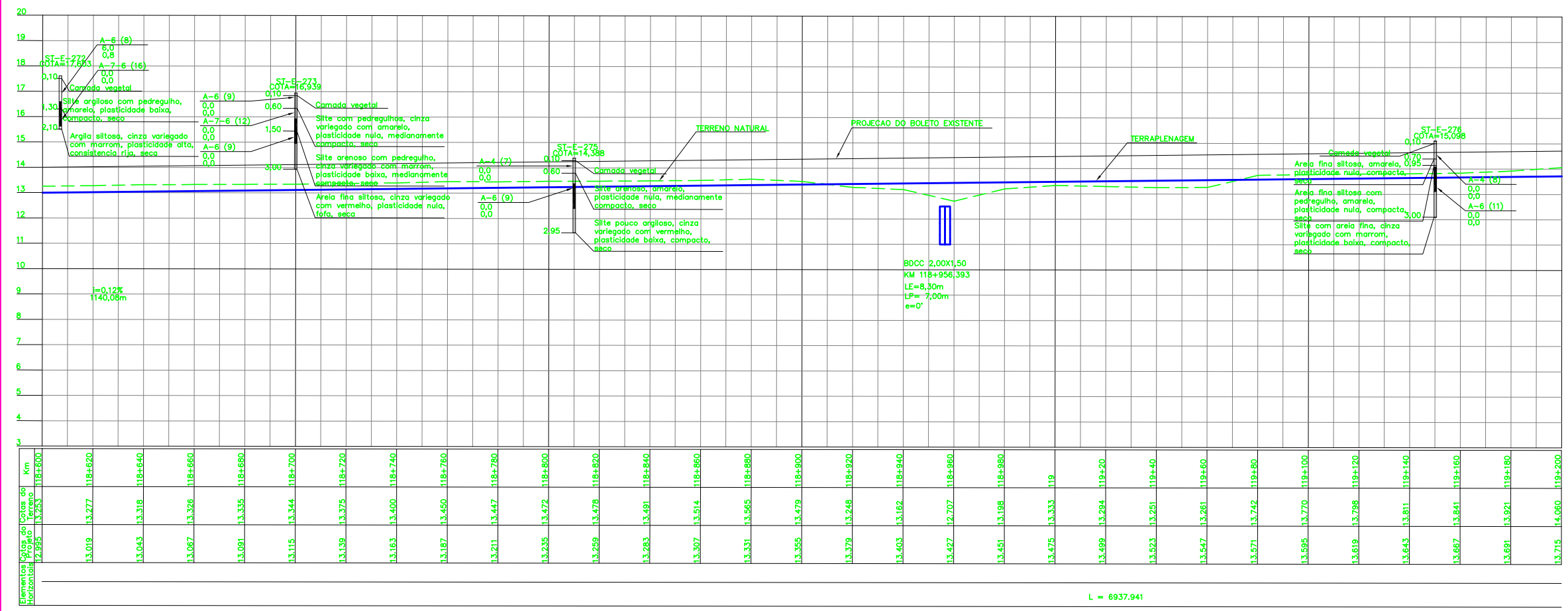
LEGENDA

EXISTENTE	PROJETO
EIXO E ESTAQUEAMENTO DA LINHA	EIXO E ESTAQUEAMENTO EM PLANTA
INDICACAO DE BORDO	INDICACAO DE BORDO
BOLETO	NUMERACAO DAS VIAS
NUMERACAO DAS VIAS	NUMERO DAS CURVAS PROJETADAS
MARCO DE POLIGONAL	ACESSO OU ESTRADA DE SERVIÇO
ACESSO OU ESTRADA DE SERVIÇO (VA)	CORTE
CURVAS DE NIVEL	ATERRO
POSTE E LINHA DE ALTA TENSAO	EIXO EM PERFIL
PERFIL DO TERRENO	INDICACAO DE FLUXO
CERCA	RN-REFERENCIA DE NIVEL
CANALETA RETANGULAR (CR)	PASSAGEM DE VEICULOS (PV)
VALETA TRAPEZOIDAL (VT)	AMV (APARELHO DE MUDANCA DE VIA)
FIBRA OPTICA (CFO)	DESCIDA D'AGUA EM DEGRAUS (DD)
PASSAGEM DE VEICULOS (PV)	VALETA TRAPEZOIDAL (VT)
EDIFICACAO	DISSIPADOR DE ENERGIA (DE)
HIDROGRAFIA	OBRA DE ARTE ESPECIAL
AMV (APARELHO DE MUDANCA DE VIA)	PORTERA
OBRA DE ARTE ESPECIAL	EDIFICACAO PROJETADA
PLACA DE SINALIZACAO	SINAL-ETA TRIANGULAR (STC)

CADASTRO	
D = DIAMETRO	BSTC BUEIRO SIMPLES TUBULAR DE CONCRETO
LP = COMPRIMENTO	BDTC BUEIRO DUPLO TUBULAR DE CONCRETO
ES = ESCONDISADE	BTTC BUEIRO TRIPLO TUBULAR DE CONCRETO
I = DECLIVIDADE	BSCC BUEIRO SIMPLES CELULAR DE CONCRETO
	BDCC BUEIRO DUPLO CELULAR DE CONCRETO
	BTCC BUEIRO TRIPLO CELULAR DE CONCRETO
	BQCC BUEIRO QUADRUPLA CELULAR DE CONCRETO
	BS*CC BUEIRO SEXTUPLA CELULAR DE CONCRETO

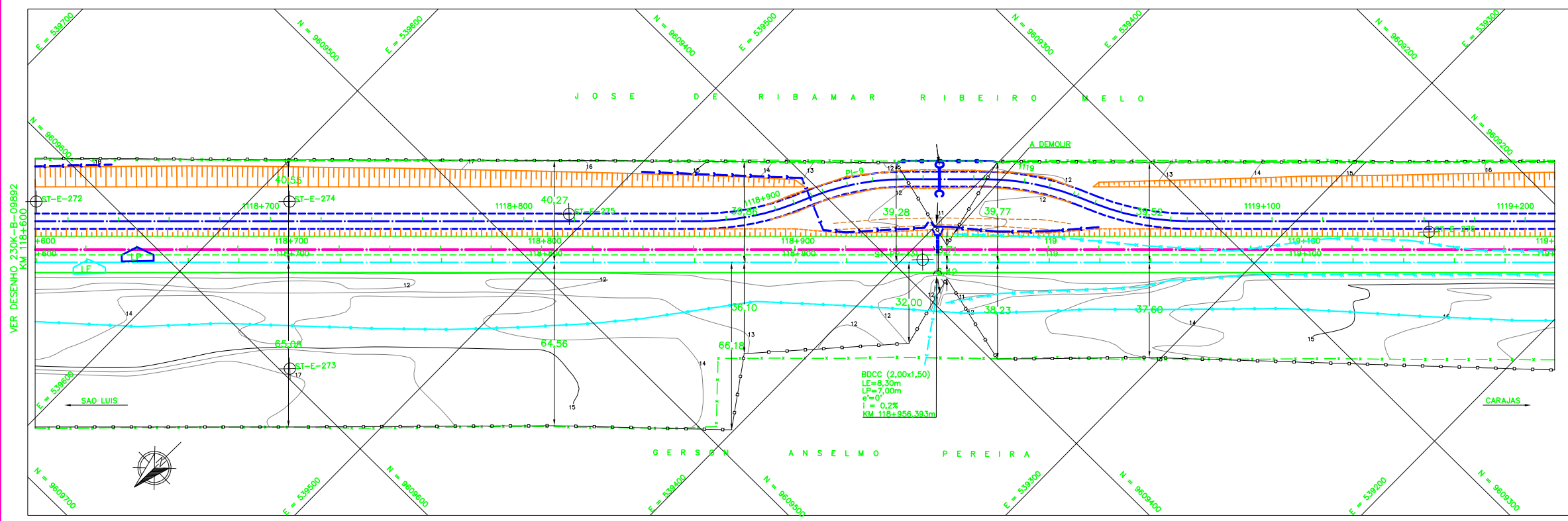
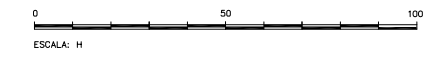
PROJETADO	
D = DIAMETRO	BSTC BUEIRO SIMPLES TUBULAR DE CONCRETO
LP = COMPRIMENTO	BDTC BUEIRO DUPLO TUBULAR DE CONCRETO
ES = ESCONDISADE	BTTC BUEIRO TRIPLO TUBULAR DE CONCRETO
I = DECLIVIDADE	BSCC BUEIRO SIMPLES CELULAR DE CONCRETO
	BDCC BUEIRO DUPLO CELULAR DE CONCRETO
	BTCC BUEIRO TRIPLO CELULAR DE CONCRETO
	BQCC BUEIRO QUADRUPLA CELULAR DE CONCRETO
	BS*CC BUEIRO SEXTUPLA CELULAR DE CONCRETO

SP-N	SONDAGEM A PERCUSSAO
ST-N	SONDAGEM A TRADO
VT-N	VANE TEST
CPTU-N	CPTU
	INDICACAO DE NORTE



Elementos do Cotas do Terreno	Projeto	Terreno	Projeto
118+000	118+000	13,253	13,253
118+100	118+100	13,277	13,277
118+200	118+200	13,316	13,316
118+300	118+300	13,326	13,326
118+400	118+400	13,355	13,355
118+500	118+500	13,344	13,344
118+600	118+600	13,375	13,375
118+700	118+700	13,400	13,400
118+800	118+800	13,450	13,450
118+900	118+900	13,447	13,447
119+000	119+000	13,472	13,472
119+100	119+100	13,478	13,478
119+200	119+200	13,481	13,481
119+300	119+300	13,514	13,514
119+400	119+400	13,565	13,565
119+500	119+500	13,479	13,479
119+600	119+600	13,248	13,248
119+700	119+700	13,162	13,162
119+800	119+800	12,707	12,707
119+900	119+900	13,198	13,198
120+000	120+000	13,333	13,333
120+100	120+100	13,284	13,284
120+200	120+200	13,251	13,251
120+300	120+300	13,281	13,281
120+400	120+400	13,242	13,242
120+500	120+500	13,270	13,270
120+600	120+600	13,298	13,298
120+700	120+700	13,311	13,311
120+800	120+800	13,341	13,341
120+900	120+900	13,321	13,321
121+000	121+000	13,715	13,715

L = 6937,941



NOTAS	
1.	AS MEDIDAS ESTAO EM METRO, EXCETO ONDE INDICADO;
2.	AS COORDENADAS ESTAO NO SISTEMA DE PROJECAO UTM, DATUM SAD 69, MC -45 WGR;
3.	SE PLOTADO EM A3, A ESCALA SERA 1/2000.
4.	O GREIDE DE PROJETO REFERE-SE AO GREIDE DE TERRAPLENAGEM.

DOCUMENTOS DE REFERENCIA	
1.	230K-B-09880 - PROJETO GEOMETRICO - DUPLICACAO

REV.	T.E.	DESCRICAO	PROJ.	DES.	VER.	APR.	DATA
0	C	VALIDADO ATENDENDO O RAP RL-200K-G-23025	JDC	TSS	DGT	ASX	27/08/09
B	B	REVISADO PARA ATENDER O RAP RL-200K-G-23025	JDC	TSS	DGT	ASX	05/08/09
A	B	PARA APROVACAO	JDC	TSS	DGT	ASX	24/04/09

T.E. TIPO DE EMISSAO		REVISORES	
(A)	PRELIMINAR	(C)	PARA CONHECIMENTO
(B)	PARA APROVACAO	(D)	PARA COTACAO
(E)	PARA CONSTRUCAO	(G)	CONFORME CONSTRUIDO
(F)	CONFORME COMPRADO	(H)	CANCELADO
(V)	VALIDADO		

ESTRADA DE FERRO CARAJAS N1030-02

FERROVIA - KM 0,00 A KM 331,03
PROGRAMA CAPACITACAO LOGISTICA NORTE - LOTE 02
SEGMENTO KM 111+480 AO KM 125+560
PROJETO GEOMETRICO - KM 118+800 AO KM 119+200

ESCALA SE	Nº CONTRATADA	Nº VALE	REVISAO
1/1000	VRD01-PBF2-PG-226-01	230K-B-09893	0