

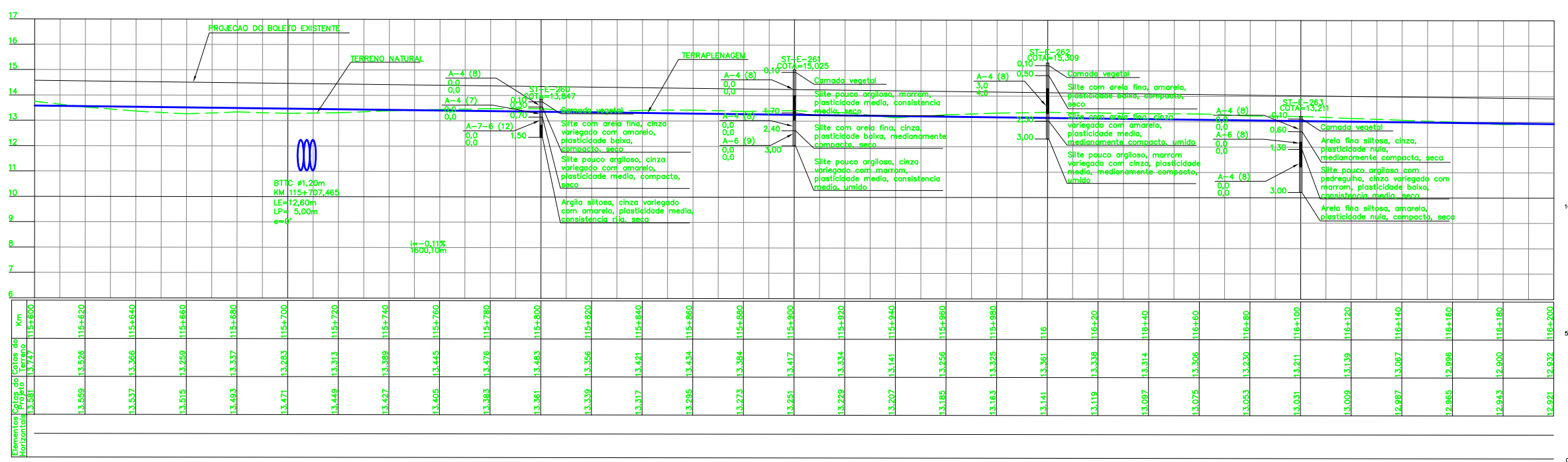
# LEGENDA

EXISTENTE	PROJETO
EIXO E ESTAQUEAMENTO DA LINHA	EIXO E ESTAQUEAMENTO EM PLANTA
INDICACAO DE BORDO	INDICACAO DE BORDO
BOLETO	NUMERACAO DAS VIAS
NUMERACAO DAS VIAS	NUMERO DAS CURVAS PROJETADAS
MARCO DE POLIGONAL	ACESSO OU ESTRADA DE SERVIÇO
ACESSO OU ESTRADA DE SERVIÇO (VA)	CORTE
CURVAS DE NIVEL	ATERRO
POSTE E LINHA DE ALTA TENSÃO	EIXO EM PERFIL
PERFIL DO TERRENO	INDICACAO DE FLUXO
CERCA	RN--REFERENCIA DE NIVEL
CANALETA RETANGULAR (CR)	PASSAGEM DE VEICULOS (PV)
VALETA TRAPEZOIDAL (VT)	AMV (APARELHO DE MUDANCA DE VIA)
FIBRA OPTICA (FO)	DESIDA D'AGUA EM DEGRAUS (DD)
FAIXA DE DOMINIO	VALETA TRAPEZOIDAL (VT)
PASSAGEM DE VEICULOS (PV)	DISSIPADOR DE ENERGIA (DE)
EDIFICACAO	OBRA DE ARTE ESPECIAL
HIDROGRAFIA	PORTERA
AMV (APARELHO DE MUDANCA DE VIA)	EDIFICACAO PROJETADA
OBRA DE ARTE ESPECIAL	SINALIZACAO TRIANGULAR (STC)
PLACA DE SINALIZACAO	

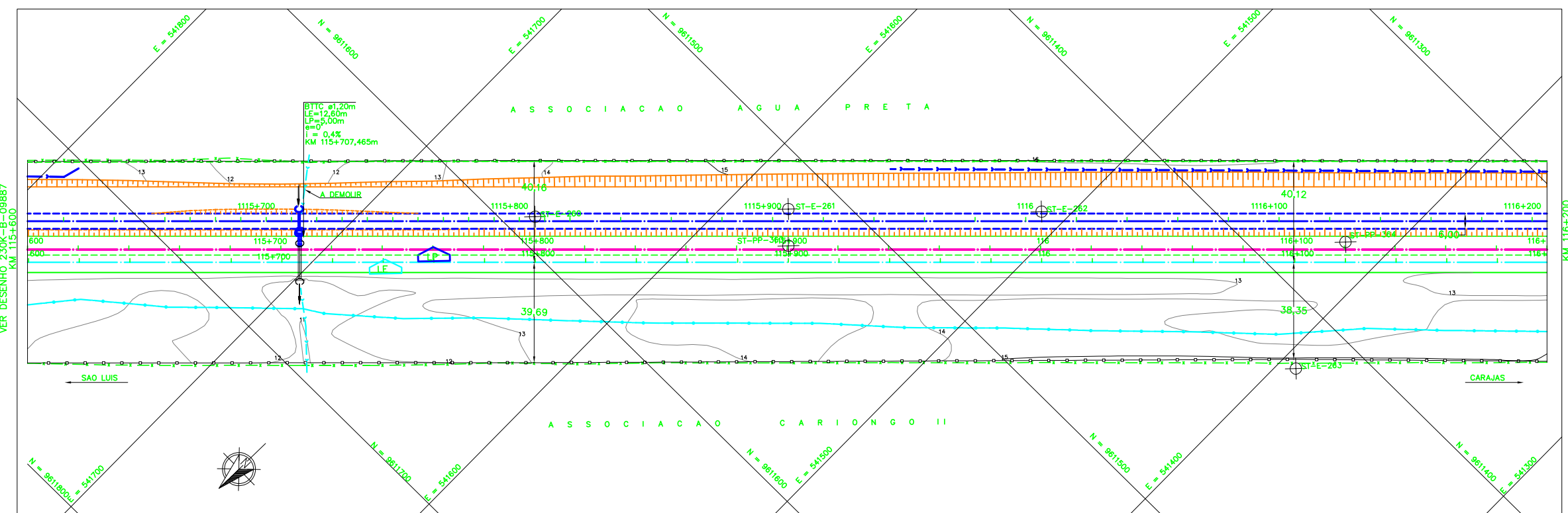
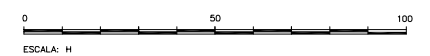
CADASTRO	
D = DIAMETRO	BSTC BUEIRO SIMPLES TUBULAR DE CONCRETO
LP = COMPRIMENTO	BBTC BUEIRO DUPLO TUBULAR DE CONCRETO
o = ESCONDSIDADE	BTTC BUEIRO TRIPLO TUBULAR DE CONCRETO
i = DECLIVIDADE	BSCC BUEIRO SIMPLES CELULAR DE CONCRETO
	BDDC BUEIRO DUPLO CELULAR DE CONCRETO
	BTCC BUEIRO TRIPLO CELULAR DE CONCRETO
	BQCC BUEIRO QUADRUPLA CELULAR DE CONCRETO
	BS*CC BUEIRO SEXTUPLA CELULAR DE CONCRETO

PROJETADO	
D = DIAMETRO	BSTC BUEIRO SIMPLES TUBULAR DE CONCRETO
LP = COMPRIMENTO	BBTC BUEIRO DUPLO TUBULAR DE CONCRETO
o = ESCONDSIDADE	BTTC BUEIRO TRIPLO TUBULAR DE CONCRETO
i = DECLIVIDADE	BSCC BUEIRO SIMPLES CELULAR DE CONCRETO
	BDDC BUEIRO DUPLO CELULAR DE CONCRETO
	BTCC BUEIRO TRIPLO CELULAR DE CONCRETO
	BQCC BUEIRO QUADRUPLA CELULAR DE CONCRETO
	BS*CC BUEIRO SEXTUPLA CELULAR DE CONCRETO

SP-N	SONDAGEM A PERCUSSAO
ST-N	SONDAGEM A TRADO
VT-N	VANE TEST
CPTU-N	CPTU
	INDICACAO DE NORTE



Km	115+600	115+620	115+640	115+660	115+680	115+700	115+720	115+740	115+760	115+780	115+800	115+820	115+840	115+860	115+880	115+900	115+920	115+940	115+960	115+980	116+000	116+020	116+040	116+060	116+080	116+100	116+120	116+140	116+160	116+180	116+200
Vertical Curvature	13.551	13.559	13.567	13.575	13.583	13.591	13.599	13.607	13.615	13.623	13.631	13.639	13.647	13.655	13.663	13.671	13.679	13.687	13.695	13.703	13.711	13.719	13.727	13.735	13.743	13.751	13.759	13.767	13.775	13.783	13.791



NOTAS	
1.	AS MEDIDAS ESTAO EM METRO, EXCETO ONDE INDICADO;
2.	AS COORDENADAS ESTAO NO SISTEMA DE PROJECAO UTM, DATUM SAD 69, MC -45 WGR;
3.	SE PLOTADO EM A3, A ESCALA SERA 1/2000;
4.	O GREIDE DE PROJETO REFERE-SE AO GREIDE DE TERRAPLENAGEM.

DOCUMENTOS DE REFERENCIA	
1.	230K-B-09880 - PROJETO GEOMETRICO - DUPLICACAO

REV.	T.E.	DESCRICAO	PROJ.	DES.	VER.	APR.	DATA
0	C	VALIDADO ATENDENDO O RAP RL-200K-G-23025	JDC	TSS	DGT	ASX	27/08/09
B	B	REVISADO PARA ATENDER O RAP RL-200K-G-23025	JDC	TSS	DGT	ASX	05/08/09
A	B	PARA APROVACAO	JDC	TSS	DGT	ASX	24/04/09

REVISOES	
T.E.	(A) PRELIMINAR (C) PARA CONHECIMENTO (E) PARA CONSTRUCAO (G) CONFORME CONSTRUIDO
TIPO DE EMISSAO	(B) PARA APROVACAO (D) PARA COTACAO (F) CONFORME COMPRADO (H) CANCELADO (V) VALIDADO

**ESTRADA DE FERRO CARAJAS N1030-02**

**FERROVA - KM 0,00 A KM 331,03**  
**PROGRAMA CAPACITACAO LOGISTICA NORTE - LOTE 02**  
**SEGMENTO KM 111+480 AO KM 125+560**  
**PROJETO GEOMETRICO - KM 115+600 AO KM 116+200**

ESCALA SE	N° CONTRATADA	N° VALE	REVISAO
1/1000	VRD01-PBF2-PG-221-01	230K-B-09888	0