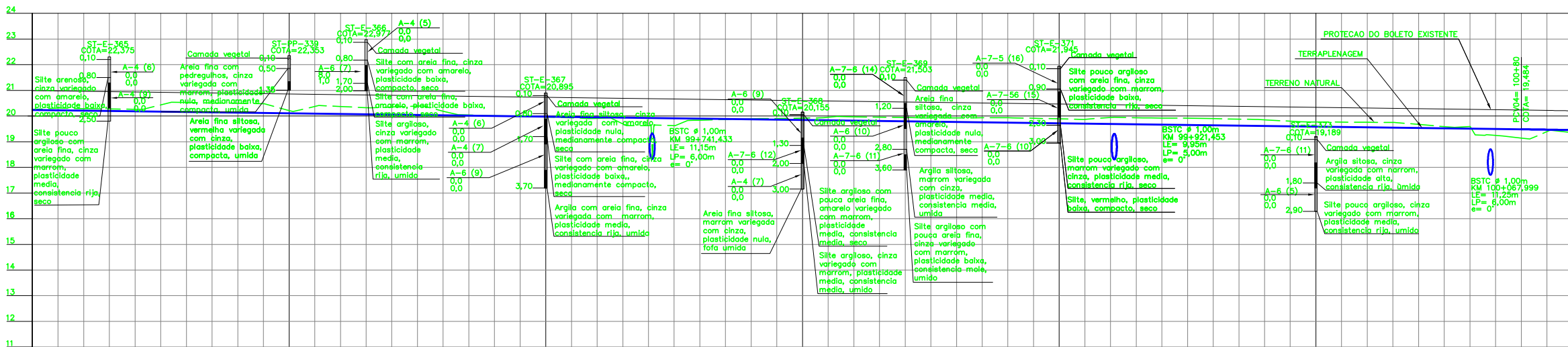


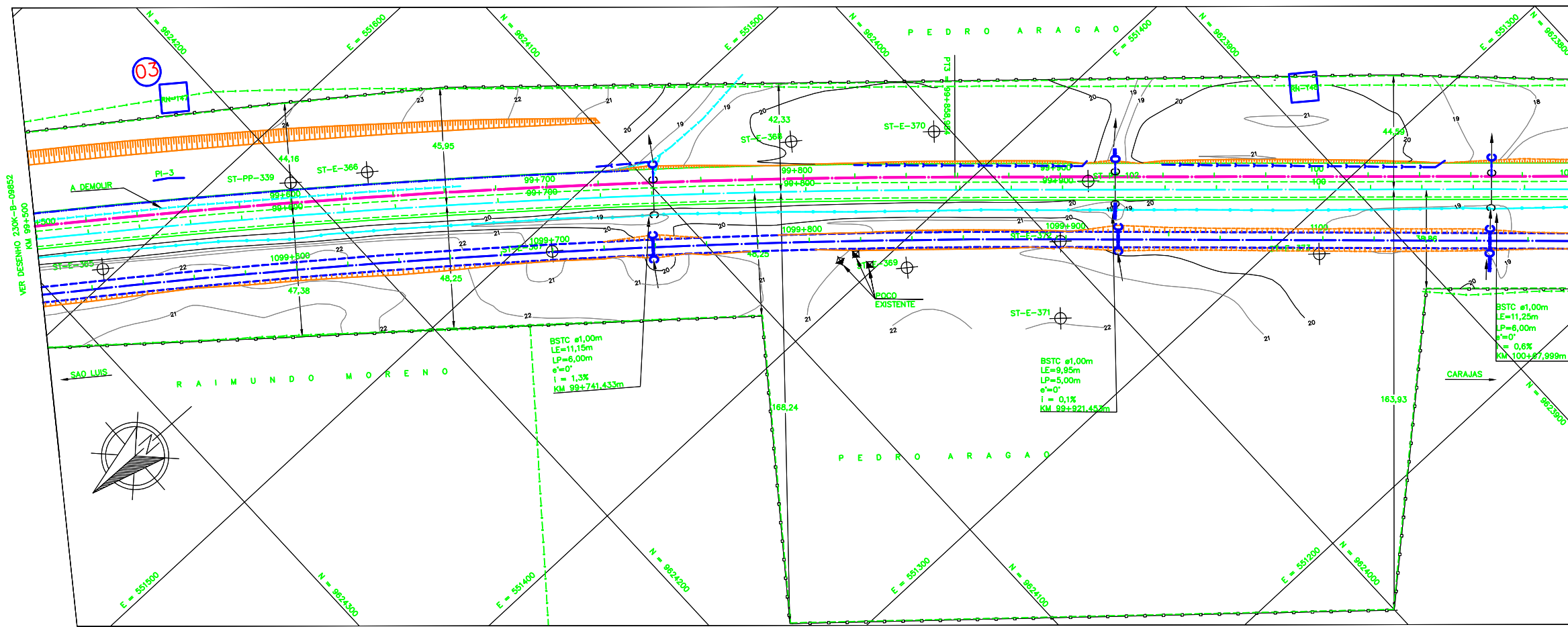
LEGENDA

EXISTENTE	PROJETO
— EIXO E ESTAQUEAMENTO DA LINHA	— EIXO E ESTAQUEAMENTO EM PLANTA
— INDICACAO DE BORDO	— INDICACAO DE BORDO
— BOLETO	— NUMERACAO DAS VIAS
— NUMERACAO DAS VIAS	— NUMERO DAS CURVAS PROJETADAS
— ACESSO OU ESTRADA DE SERVICO (VA)	— ACESSO OU ESTRADA DE SERVICO
— CURVAS DE NIVEL	— CORTE
— POSTE E LINHA DE ALTA TENSAO	— ATERRIO
— PERFIL DO TERRENO	— EIXO EM PERFIL
— CERCA	— MURO DE VEDACAO
— CANALETA RETANGULAR (CR)	— INDICACAO DE FLUXO
— VALETA TRAPEZOIDAL (VT)	— PASSAGEM DE VEICULOS (PV)
— FIBRA OTICA (CFO)	— AMV (APARELHO DE MUDANCA DE VIA)
— FAIXA DE DOMINIO	— VALETA TRAPEZOIDAL (VT)
— CRUZ DE SANTO ANDRE	— OBRA DE ARTE ESPECIAL
— PASSAGEM DE NIVEL (PN)	— DRENO PROFUNDO
— PASSAGEM DE VEICULOS (PV)	— DISSIPADOR DE ENERGIA (DE)
— EDIFICACAO	— VALETA DE PROTECCAO (VP)
— AMV (APARELHO DE MUDANCA DE VIA)	— POSTE E LINHA DE ALTA
— RN-REFERENCIA DE NIVEL	— PORTEIRA
— CAIXA DE MANUTENCAO NA FIBRA OTICA (CFO)	— EDIFICACAO PROJETADA



ESTACAS	20+314	20+287	20+262	20+536	20+528	20+506	20+497	20+480	20+214	20+410	20+373	20+317	20+351	20+391	20+189	20+050	20+004	19+978	19+952	19+924	19+672	19+926	19+623	19+642	19+658	19+900	19+874	19+848	19+915	19+839	19+867	19+989	19+796	19+774	19+744	19+718	19+891	19+872	19+846	19+888	19+934	19+666	19+922	19+911	19+900	19+867	19+775	19+758	19+536	19+555	19+510	19+590	19+428	19+228	19+484	19+448	19+374
R =	3437,750																																																								
L =	610,908																																																								

QUADRO DE CURVAS								
CURVA Nº	RAIO	LC	AC	D/DC	T	PONTOS NOTAVES	ESTACAS	COORDENADAS
03	3437,750	-	1010'54"	670,908	306,280	PC	99+248,076	551,777,511 / 9.824,493,933
						PI	99+412,637	551,612,637 / 9.824,235,841
						PT	99+858,984	551,404,735 / 9.824,010,958



- NOTAS**
- AS MEDIDAS ESTAO EM METRO, EXCETO ONDE INDICADO;
 - AS COORDENADAS ESTAO NO SISTEMA DE PROJECAO UTM, DATUM SAD 69, MC -45 WGR;
 - SE PLOTADO EM A3, A ESCALA SERA 1/2000;
 - O GREIDE DE PROJETO REFERE-SE AO GREIDE DE TERRAPLENAGEM.

- DOCUMENTOS DE REFERENCIA**
- 230K-V-08936 - LEVANTAMENTO PLANIALTIMETRICO CADASTRAL
 - 230K-X-07056 - PERFIL GEOMETRICO DOS FUROS DE SONDAGEM
 - 230K-B-08942 - PROJETO GEOMETRICO - DUPLICACAO

REV.	T.E.	DESCRICAO	PROJ.	DES.	VER.	APR.	DATA
O	C	VALIDADO ATENDENDO O RAP RL-200K-G-23024	JDC	TSS	DGT	ASX	21/08/09
C	B	REVISADO PARA ATENDER O RAP RL-200K-G-23024	JDC	NLG	DGT	ASX	05/06/09
B	B	PARA APROVACAO	JDC	ESP	DGT	ASX	20/03/09
A	B	PARA APROVACAO	JDC	MAF	DGT	ASX	06/01/09

T.E. TIPO DE EMISSAO

(A) PRELIMINAR (B) PARA APROVACAO (C) PARA CONHECIMENTO (D) PARA COTACAO (E) PARA CONSTRUCAO (F) CONFORME COMPRADO (G) CONFORME CONSTRUIDO (H) CANCELADO (I) VALIDADO

ESTRADA DE FERRO CARAJAS N1030-02

FERROVIA - KM 0,00 A KM 331,03

PROGRAMA CAPACITACAO LOGISTICA NORTE - LOTE 02

SEGMENTO KM 93+600 AO KM 107+880

PROJETO GEOMETRICO - KM 99+500 AO KM 100+100

ESCALA SE	Nº CONTRATADA	Nº VALE	REVISAO
1/1000	VRD01-PBF2-PC-186-01	230K-B-09853	0