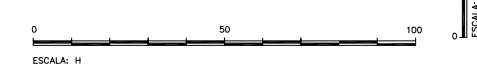


Elementos	Coord. do Cota da Horizontal	Coord. do Cota da Vertical	km
	32.081	31.774	64+200
	32.111	31.677	64+220
	32.161	31.865	64+240
	32.211	31.923	64+260
	32.261	32.012	64+280
	32.311	32.076	64+300
	32.361	32.171	64+320
	32.411	32.376	64+340
	32.461	32.308	64+360
	32.511	32.209	64+380
	32.561	32.274	64+400
	32.611	32.220	64+420
	32.661	32.259	64+440
	32.711	33.159	64+460
	32.761	32.966	64+480
	32.811	32.913	64+500
	32.861	32.733	64+520
	32.911	32.689	64+540
	32.961	32.482	64+560
	33.011	32.502	64+580
	33.061	32.529	64+600
	33.111	32.371	64+620
	33.161	32.582	64+640
	33.211	32.453	64+660
	33.261	32.314	64+680
	33.311	32.432	64+700
	33.361	32.227	64+720
	33.411	32.310	64+740
	33.461	32.629	64+760
	33.511	32.601	64+780
	33.561	32.898	64+800



LEGENDAS

EXISTENTE	PROJETO
EIXO E ESTAQUEAMENTO DA LINHA	EIXO E ESTAQUEAMENTO EM PLANTA
INDICACAO DE BORDO	INDICACAO DE BORDO
NUMERACAO DAS VIAS	NUMERACAO DAS VIAS
ACESSO OU ESTRADA DE SERVIÇO (VA)	ACESSO OU ESTRADA DE SERVIÇO
CURVAS DE NIVEL	CORTE
POSTE E LINHA DE ALTA TENSÃO	ATERRO
PASSAGEM DE VEICULOS(PV)	INDICACAO DE FLUXO
CERCA	RN-REFERENCIA DE NIVEL
FAIXA DE DOMINIO	AMV (APARELHO DE MUDANCA DE VIA)
INDICACAO DE FLUXO	EDIFICACAO
CABO DE FIBRA OPTICA (CFO)	TOPO DO BOLETO
CANALETA (CAN)	EIXO EM PERFIL
VALETA TRAPEZOIDAL (VT)	VALETA AMERICANO

CADASTRO

D = DIAMETRO
 LE = COMPRIMENTO
 e = ESCONSIDADE
 i = DECLIVIDADE
 BSCC BUEIRO SIMPLES CELULAR DE CONCRETO

PROJETADO

D = DIAMETRO
 LP = COMPRIMENTO
 e = ESCONSIDADE
 i = DECLIVIDADE
 BSCC BUEIRO SIMPLES CELULAR DE CONCRETO



- SP-N SONDAGEM A PERCUSSAO
- ST-N SONDAGEM A TRADO

AREA DE SUPRESSAO VEGETAL - ASV
 A = 593.773,00m²

Promon

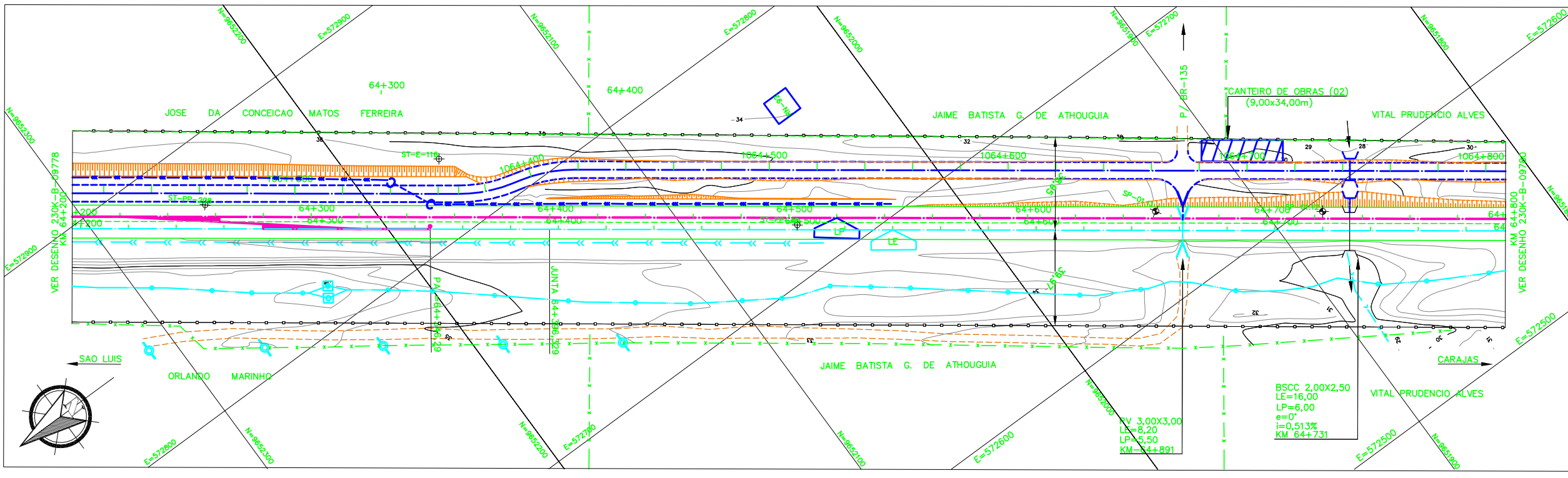
AV APROVADO E VALIDADO
 AC APROVADO COM COMENTARIO
 RE NAO APROVADO / REEMITIR
 EL NAO APROVADO / ELIMINAR

NOME: ANDRE LUIZ CRUSIUS
 FUNCAO COORDENADOR TECNICO DATA: 17/10/08

ODEBRECHT

AV APROVADO E VALIDADO
 AC APROVADO COM COMENTARIO
 RE NAO APROVADO / REEMITIR
 EL NAO APROVADO / ELIMINAR

NOME: MARIO SCHMIDT
 FUNCAO GERENTE DE ENGENHARIA DATA: 17/10/08



NOTAS

- AS MEDIDAS ESTAO EM METRO, EXCETO ONDE INDICADO;
- AS COORDENADAS ESTAO NO SISTEMA DE PROJECAO UTM, DATUM SAD 69, MC -45 WGS;
- SE PLOTADO EM A3, A ESCALA SERA 1:2000;
- O GREIDE DE TERRAPLENAGEM REFERE-SE AO TOPO DE SUBLASTRO.

DOCUMENTOS DE REFERENCIA

- 230K-B-09770

REV.	T.E.	DESCRICAO	PROJ.	DES.	VER.	APR.	DATA
0	C	APROVADO PELA VALE	JDC	TSS	DGT	ASX	30/09/08
0	C	PARA CONHECIMENTO	JDC	TSS	DGT	JFC	13/08/08

REVISOES

T.E. TIPO DE EMISSAO
 (A) PRELIMINAR (C) PARA CONHECIMENTO (E) PARA CONSTRUCAO (G) CONFORME CONSTRUIDO
 (B) PARA APROVACAO (D) PARA COTACAO (F) CONFORME COMPRADO (H) CANCELADO (V) VALIDADO

VALE **VEGA**

ESTRADA DE FERRO CARAJAS N1030-02

FERROVIA - KM 0,00 AO KM 331,03
 DUPLICACAO FERROVIA - LOTE 02
 SEGMENTO - KM 59+633 AO KM 70+726
 PROJETO GEOMETRICO - KM 64+200 AO KM 64+800

ESCALA SE N° CONTRATADA N° VALE REVISAO
 1:1000 VRD01-PBF1-PG-112-01 230K-B-09779 0