

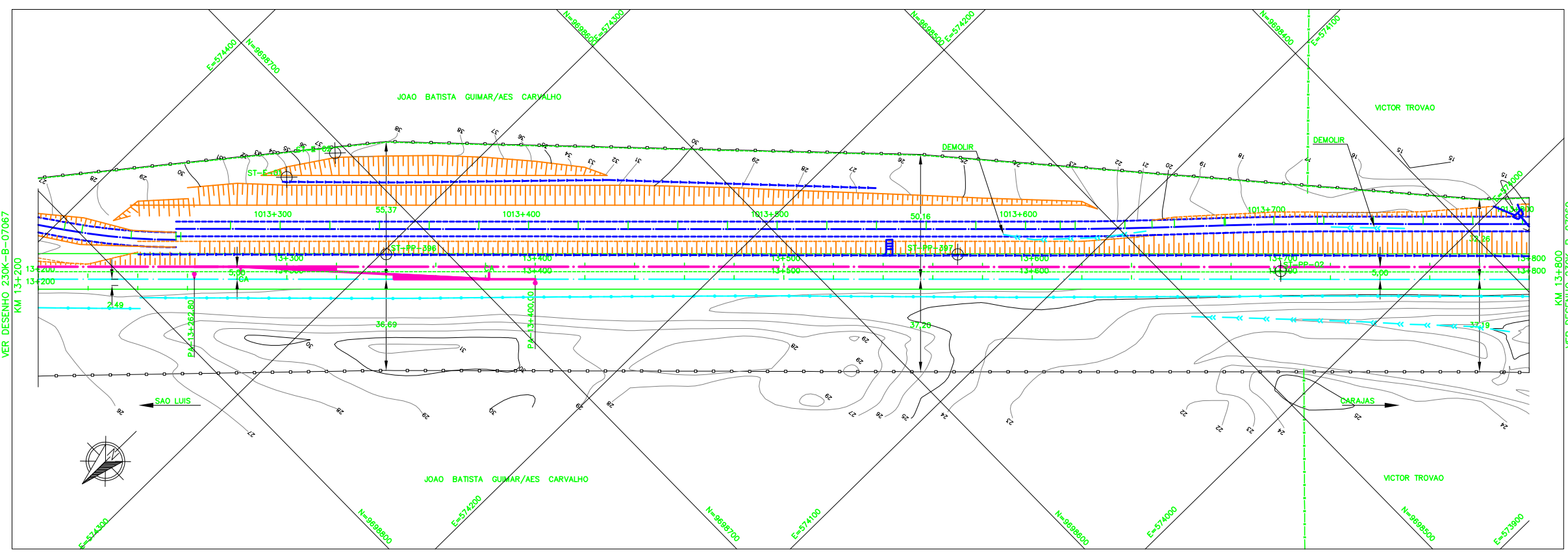
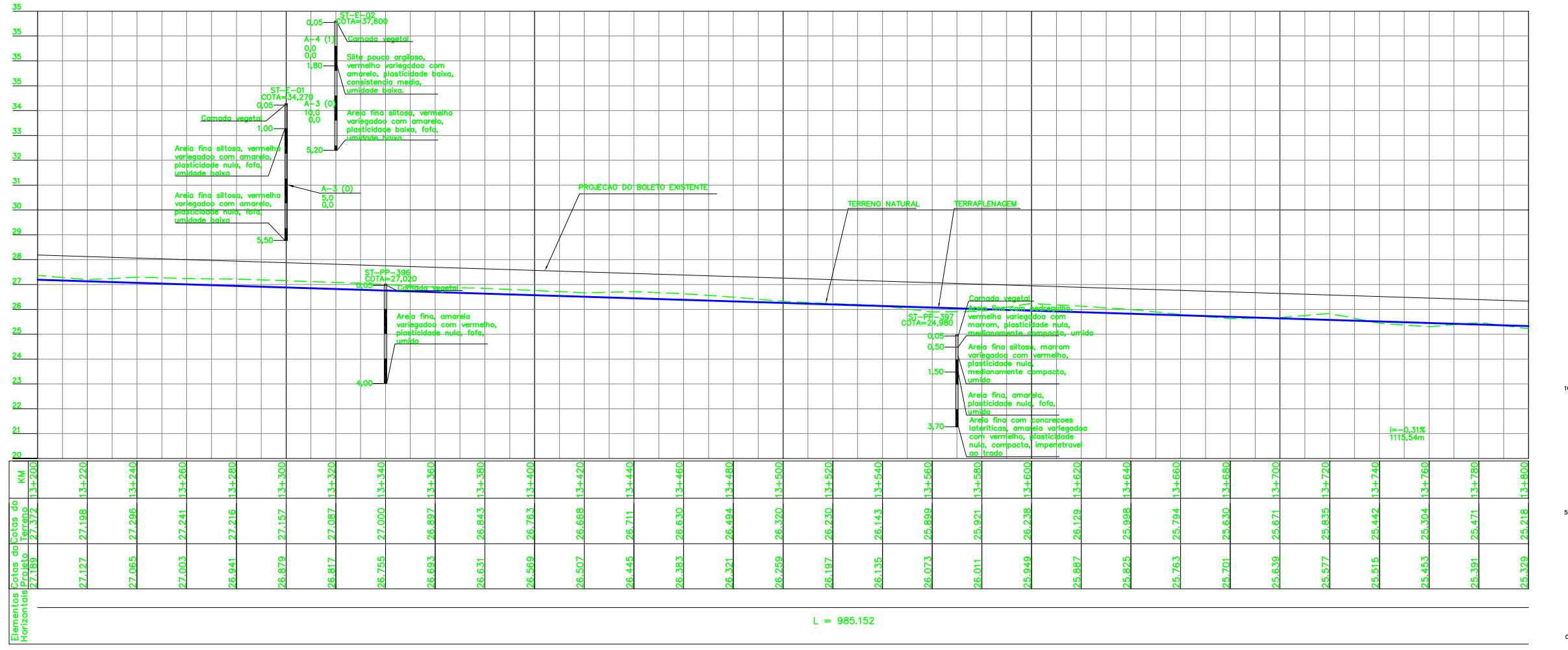
# LEGENDA

EXISTENTE	PROJETO
— EIXO E ESTAQUEAMENTO DA LINHA	— EIXO E ESTAQUEAMENTO EM PLANTA
— INDICACAO DE BORDO	— INDICACAO DE BORDO
— BOLETO	— NUMERACAO DAS VIAS
— NUMERACAO DAS VIAS	— NUMERO DAS CURVAS PROJETADAS
— MARCO DE POLIGONAL	— ACESSO OU ESTRADA DE SERVIÇO
— ACESSO OU ESTRADA DE SERVIÇO (VA)	— CORTE
— CURVAS DE NIVEL	— ATERRIO
— POSTE E LINHA DE ALTA TENSÃO	— EIXO EM PERFIL
— PERFIL DO TERRENO	— INDICACAO DE FLUXO
— CERCA	— RN—REFERENCIA DE NIVEL
— CANALETA RETANGULAR (CR)	— PASSAGEM DE VEICULOS (PV)
— VALETA TRAPEZOIDAL (VT)	— AMV (APARELHO DE MUDANCA DE VIA)
— FIBRA OPTICA (CFO)	— DESCIDA D'AGUA EM DEGRAUS (DD)
— FAIXA DE DOMINIO	— VALETA TRAPEZOIDAL (VT)
— PASSAGEM DE VEICULOS (PV)	— DISSIPADOR DE ENERGIA (DE)
— EDIFICACAO	— OBRA DE ARTE ESPECIAL
— HIDROGRAFIA	— PORTIÇA
— AMV (APARELHO DE MUDANCA DE VIA)	— EDIFICACAO PROJETADA
— OBRA DE ARTE ESPECIAL	— SARETA TRIANGULAR (STC)
— PLACA DE SINALIZACAO	

CADASTRO	
D = DIAMETRO	BSTC BUEIRO SIMPLES TUBULAR DE CONCRETO
LP = COMPRIMENTO	BDTC BUEIRO DUPLO TUBULAR DE CONCRETO
ES = ESCONDISADE	BTTC BUEIRO TRIPLO TUBULAR DE CONCRETO
I = DECLIVIDADE	BSCC BUEIRO SIMPLES CELULAR DE CONCRETO
	BDCC BUEIRO DUPLO CELULAR DE CONCRETO
	BTCC BUEIRO TRIPLO CELULAR DE CONCRETO
	BQCC BUEIRO QUADRUPLO CELULAR DE CONCRETO
	BS*CC BUEIRO SEXTUPLO CELULAR DE CONCRETO

PROJETADO	
D = DIAMETRO	BSTC BUEIRO SIMPLES TUBULAR DE CONCRETO
LP = COMPRIMENTO	BDTC BUEIRO DUPLO TUBULAR DE CONCRETO
ES = ESCONDISADE	BTTC BUEIRO TRIPLO TUBULAR DE CONCRETO
I = DECLIVIDADE	BSCC BUEIRO SIMPLES CELULAR DE CONCRETO
	BDCC BUEIRO DUPLO CELULAR DE CONCRETO
	BTCC BUEIRO TRIPLO CELULAR DE CONCRETO
	BQCC BUEIRO QUADRUPLO CELULAR DE CONCRETO
	BS*CC BUEIRO SEXTUPLO CELULAR DE CONCRETO

SP-N	SONDAGEM A PERCUSSAO
ST-N	SONDAGEM A TRADO
VT-N	VANE TEST
CPTU-N	CPTU
	INDICACAO DE NORTE



**NOTAS**

- AS MEDIDAS ESTAO EM METRO, EXCETO ONDE INDICADO;
- AS COORDENADAS ESTAO NO SISTEMA DE PROECCAO UTM, DATUM SAD 69, MC -45 WGR;
- SE PLOTADO EM A3, A ESCALA SERA 1/2000;

**DOCUMENTOS DE REFERENCIA**

- 230K-B-07066 - PROJETO DE GEOMETRICO DUPLICACAO - ARTICULACAO DAS FRANCHAS

REV.	T.E.	DESCRICAO	PROJ.	DES.	VER.	APR.	DATA
0	C	VALIDADO ATENDENDO O RAP RL-200K-G-23020	JDC	ESP	DGT	ASX	27/08/09
B	B	REVISADO PARA ATENDER O RAP RL-200K-G-23020	JDC	TSS	DGT	ASX	05/06/09
A	B	PARA APROVACAO	JDC	TSS	DGT	ASX	30/04/09

REVISOES							
T.E.	(A) PRELIMINAR	(C) PARA CONHECIMENTO	(E) PARA CONSTRUCAO	(G) CONFORME CONSTRUIDO			
TIPO DE EMISSAO	(B) PARA APROVACAO	(D) PARA COTACAO	(F) CONFORME COMPRADO	(H) CANCELADO	(V) VALIDADO		

**ESTRADA DE FERRO CARAJAS N1030-02**

**FERROVIA - KM 0,00 A KM 331,03**  
**PROGRAMA CAPACITACAO LOGISTICA NORTE - LOTE 02**  
**SEGMENTO KM 12+745 AO KM 23+104**  
**PROJETO DE GEOMETRICO - KM 13+200 AO KM 13+800**

ESCALA SE	N° CONTRATADA	N° VALE	REVISAO
1/1000	VRD01-PBF2-PG-005-01	230K-B-07068	0