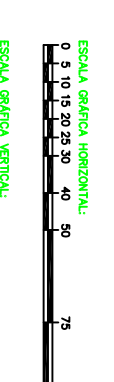


LEGENDAS

EXISTENTE	PROJETO
[Symbol] Eixo e Estabelecimento da Linha	[Symbol] Eixo e Estabelecimento da Planta
[Symbol] Indicação de Borbo	[Symbol] Indicação das Vias
[Symbol] Número das Vias	[Symbol] Número das Curvas
[Symbol] Marco de Poligonal	[Symbol] Projeto das Projeções
[Symbol] Acesso ou Caminho	[Symbol] Acesso ou Caminho de Serviço
[Symbol] Curvas de Nível	[Symbol] Corte
[Symbol] Corte	[Symbol] Aterro
[Symbol] Poste e Linha de Alta Tensão	[Symbol] Poste e Linha de Alta Tensão
[Symbol] Muro de Contenção	[Symbol] Muro de Contenção
[Symbol] Meio fio (MF)	[Symbol] Meio fio (MF)
[Symbol] Canaleta retangular (CR)	[Symbol] Fibra óptica retangular (CRP)
[Symbol] Fibra óptica (CF)	[Symbol] Cruz de Santo André
[Symbol] Faixa de domínio	[Symbol] Passagem em nível (PN)
[Symbol] Cruz de Santo André	[Symbol] Pavimentação
[Symbol] Desonda da água em derrais (DD)	[Symbol] Obra de arte especial (OA)
[Symbol] Indicação de fluxo	[Symbol] Obra de arte especial (OA)
[Symbol] Passagem em nível (PN)	[Symbol] Canaleta retangular (CR)
[Symbol] Eripicão	[Symbol] Canaleta de brenha (CB)
[Symbol] Indicação de fluxo	[Symbol] Valeta de proteção (VP)
[Symbol] Obra de arte especial (OA)	[Symbol] Saia triangular de concreto (ST)
[Symbol] Canaleta retangular (CR)	[Symbol] Desonda da água em derrais (DD)

INDICAÇÃO DE NORTE

N = 8.217.200,10 INDICAÇÃO DE COORDENADAS-MARCOS



PROJETO
Ø = DIÂMETRO
LP = CONHECIMENTO
ES = ESCALONAGEM
D = DECAUDADE
○ = STIC BUERO SIMPLER TUBULAR DE CONCRETO
○ = STIC BUERO DUPLO TUBULAR DE CONCRETO

SARIELTA TRIANGULAR DE CONCRETO - STIC

Nº	INICIO	FM	LADO	TIPO	EXTENSÃO
1	7+638,50	7+800,00	DIREITO	STIC-04	161,50
2	7+800,00	8+17,60	DIREITO	STIC-03	217,60
3	7+846,50	7+817,40	DIREITO	STIC-04	170,90
TOTAL					550,00

MEIO-FIO

Nº	INICIO	FM	LADO	TIPO	EXTENSÃO
1	7+310,00	7+605,90	DIREITO	MFC-05	295,90
TOTAL					295,90

CANALETAS

Nº	INICIO	FM	LADO	TIPO	EXTENSÃO
2	7+606,50	8+202,90	DIREITO	CRG 40/40	596,40
TOTAL					596,40

DISSIPADORES DE ENERGIA

Nº	ESTACA (km)	LADO	TIPO
1	7+310,00	DIREITO	DEB-04
2	7+561,05	DIREITO	DEB-05
3	7+561,05	ESQUERDO	DEB-05

DESDIDA D'AGUA

Nº	ESTACA (km)	LADO	TIPO	EXTENSÃO
1	7+610,50	DIREITO	DAD-TN 60/40	50,50
2	7+310,00	DIREITO	DAR-01	1,00
3	7+390,00	DIREITO	DAR-02	3,00
4	7+390,00	DIREITO	DAR-02	3,00
5	7+430,00	DIREITO	DAR-02	3,00
6	7+470,00	DIREITO	DAR-02	3,00
7	7+510,00	DIREITO	DAR-02	3,00
8	7+550,00	DIREITO	DAD-04	4,00
9	7+590,00	DIREITO	DAR-02	3,00
TOTAL				73,90

CANALETAS DE ENTREVIA

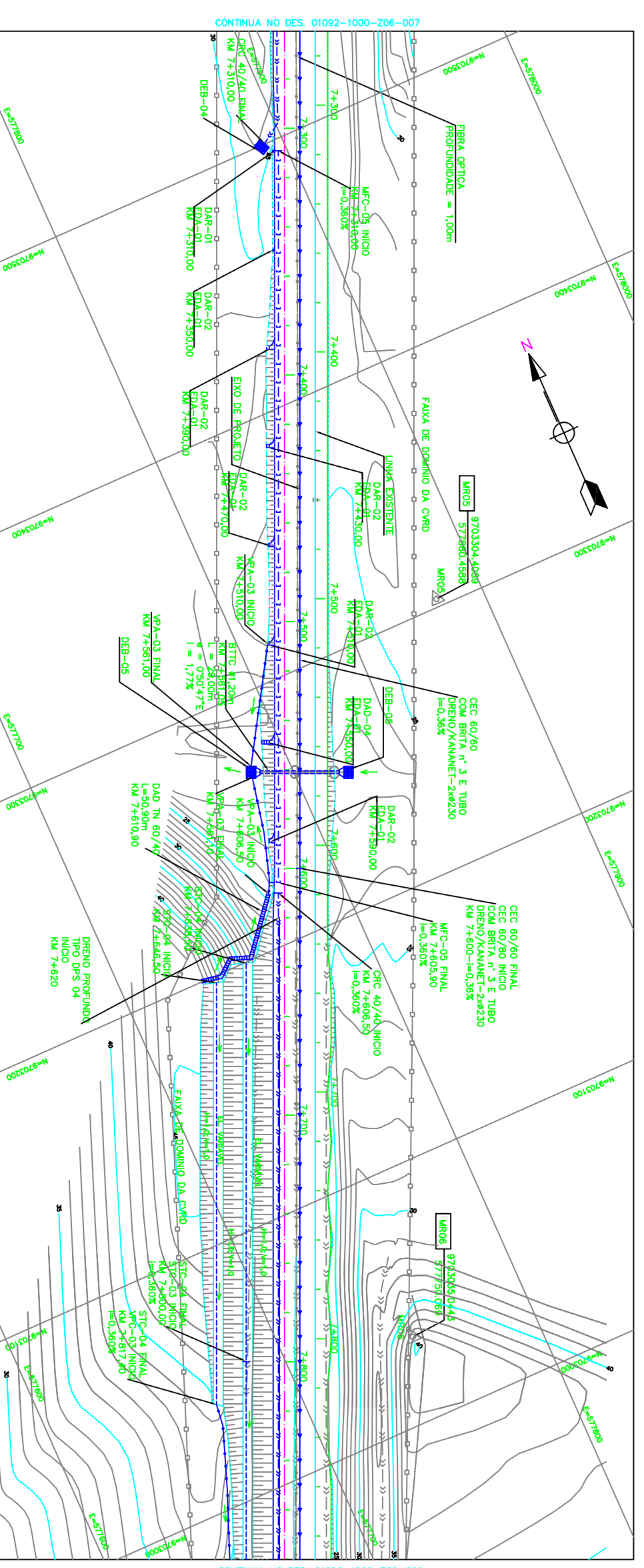
Nº	INICIO	FM	LADO	TIPO	EXTENSÃO
1	7+600,00	8+180,00	ESQUERDO	CEC 60/60	580,00
TOTAL					580,00

VALETA DE PROTEÇÃO

Nº	INICIO	FM	LADO	TIPO	EXTENSÃO
1	7+606,50	7+561,10	DIREITO	VPA-03	45,40
2	7+817,40	8+202,90	DIREITO	VPC-03	385,50
3	7+510,00	7+560,00	DIREITO	VPA-03	50,00
TOTAL					480,90

ENTRADA D'AGUA

Nº	ESTACA (km)	LADO	TIPO
1	7+310,00	DIREITO	EDA-01
2	7+350,00	DIREITO	EDA-01
3	7+390,00	DIREITO	EDA-01
4	7+430,00	DIREITO	EDA-01
5	7+470,00	DIREITO	EDA-01
6	7+510,00	DIREITO	EDA-01
7	7+590,00	DIREITO	EDA-01
8	7+590,00	DIREITO	EDA-01



NOTAS

- 1 - MEDIDAS E ELEVAÇÕES EM METRO, EXCETO ONDE INDICADO.
- 2 - OS MARCOS TOPOGRÁFICOS, AS COORDENADAS E COTAS PARA O DETALHAMENTO DO PROJETO, SÃO COORDENADAS TOPOGRÁFICAS GEODÉSICAS FORNECIDAS PELA VALE.

DOCUMENTOS DE REFERENCIA

REVISÃO	DESCRIÇÃO	REV. 1	REV. 2	REV. 3	REV. 4
0	PARA CONSTRUÇÃO				
A	PARA APROVAÇÃO				



PROGRAMA 130MTPA

PROJETO EXECUTIVO FERROVA - KM 00,00 A KM 82,11
LOTE 1 - DUPLICAÇÃO KM 3+080 A LOCAÇÃO 2
PROJETO DE DRENAGEM
PLANTA - KM 7+280 A KM 7+880 - FL. 08/11
ESCALA SE : 1:1000
Nº CONTRATAÇÃO : 01092-1000-008
Nº VALE : 232K-B-05797
REVISÃO : 0