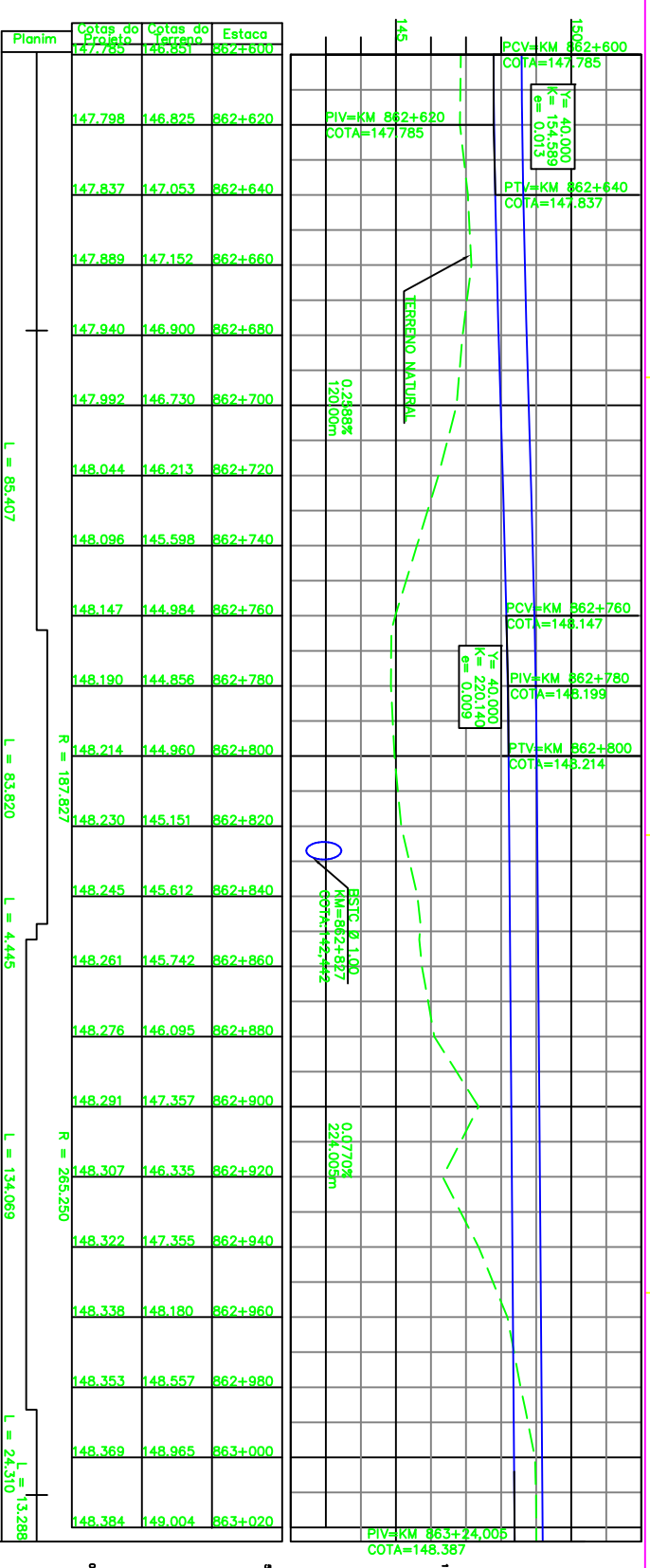
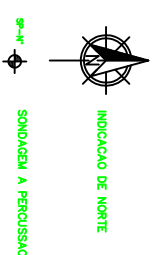
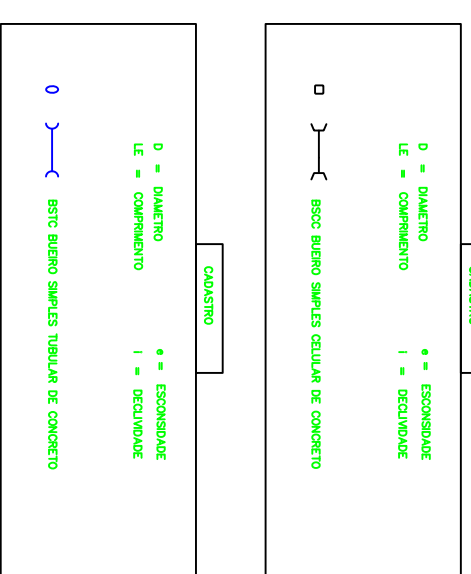
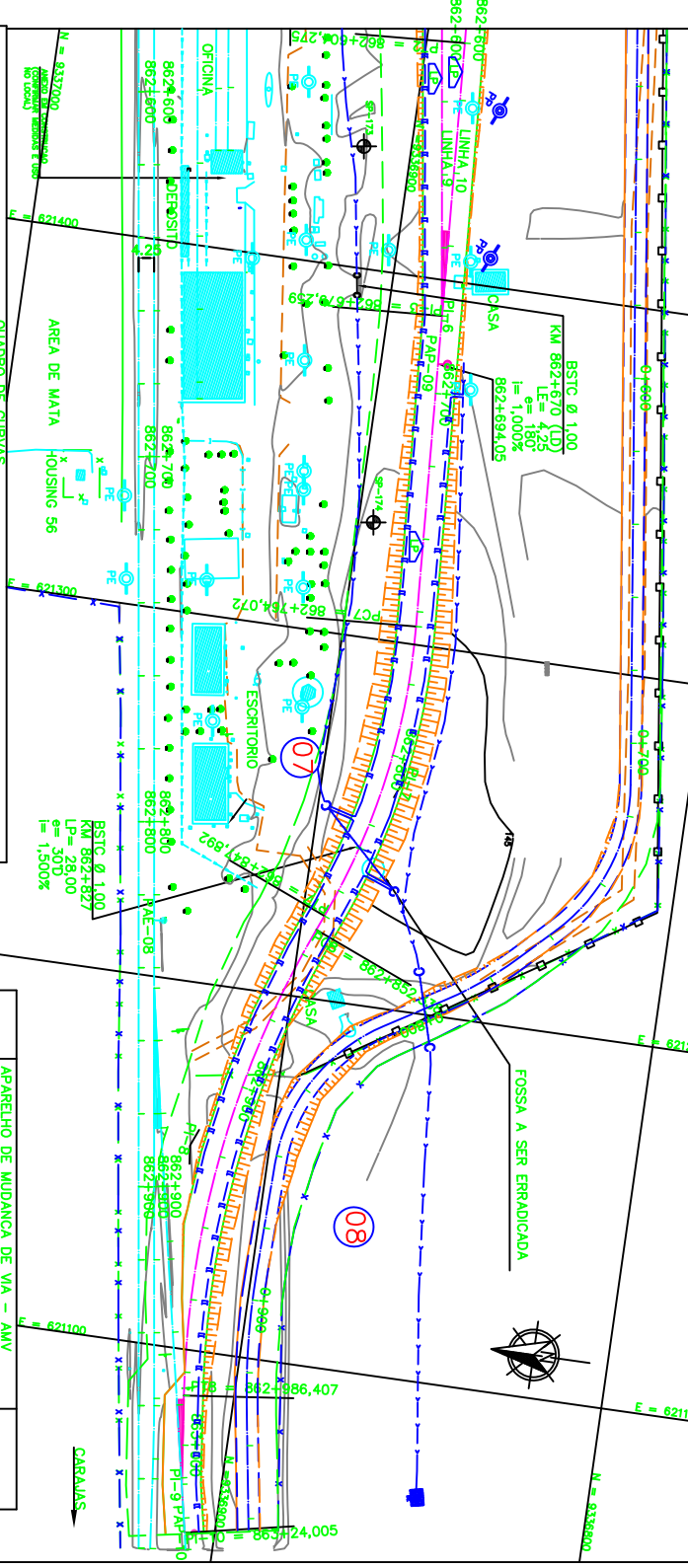


LEGENDA

EXISTENTE	PROJETO



CURVA Nº	ELEMENTOS GEOMÉTRICOS			PONTOS NOTAVES			COORDENADAS	CURVA Nº	ELEMENTOS GEOMÉTRICOS			PONTOS NOTAVES			COORDENADAS		
	LC	AC	D/200	TE	EC	PI			CE	ET	LC	AC	D/200	TE		EC	PI
06	-	4+619'	-	-	-	-	-	07	187,827	-	25+34'09"	83,820	42,820	-	-	-	-



CURVA Nº	ELEMENTOS GEOMÉTRICOS			PONTOS NOTAVES			COORDENADAS	CURVA Nº	ELEMENTOS GEOMÉTRICOS			PONTOS NOTAVES			COORDENADAS		
	LC	AC	D/200	TE	EC	PI			CE	ET	LC	AC	D/200	TE		EC	PI
08	-	28+57'35"	134,068	68,489	-	-	-	09	-	-	-	-	-	-	-	-	-

NOTAS

1. AS MEDIDAS ESTÃO EM METRO, EXCETO ONDE INDICADO.
2. MALHA EM COORDENADAS UTM POR SOLICITAÇÃO DA VALE, DESENHO E PROJETOS EM COORDENADAS TOPOGRAFICAS.

DOCUMENTOS DE REFERENCIA

255K-B-08505 - PROJETO DE DRENAGEM.

REVISÕES		REVISÕES	
TIPO DE EMISSÃO	DESCRIÇÃO	TIPO DE EMISSÃO	DESCRIÇÃO
(A) PRELIMINAR	(F) PARA CONHECIMENTO	(G) PARA CONSTRUÇÃO	(H) CONFORME CONSTRUÇÃO
(B) PARA APROVAÇÃO	(E) PARA CONHECIMENTO	(I) PARA CONHECIMENTO	(J) CONFORME CONSTRUÇÃO
(C) PARA CONHECIMENTO	(D) PARA CONTRATO	(K) PARA CONHECIMENTO	(L) CONFORME CONSTRUÇÃO

Sua Empresa
PROGRAMA CAPACITAÇÃO LOGÍSTICA NORTE

Sua Empresa
PROGRAMA CAPACITAÇÃO LOGÍSTICA NORTE

PROJETO BÁSICO	Nº do Projeto	Nº da SE
FERROVIA - KM 811,38 A 889,34 - INSTALAÇÕES FIXAS	N1030-02	
DESVIOS FERROVIÁRIOS - LOCAÇÃO 56 LOTE 07		
KM 862+600 AO KM 863+024 - LINHA 9B - FERROVIA		
PROJETO GEOMÉTRICO		
ESCALA	Nº VALE	REVISÃO
1:1000	LC56-532-GM-007	0
	255K-B-06641	

FE-0-001 - Rev 3 (A1)