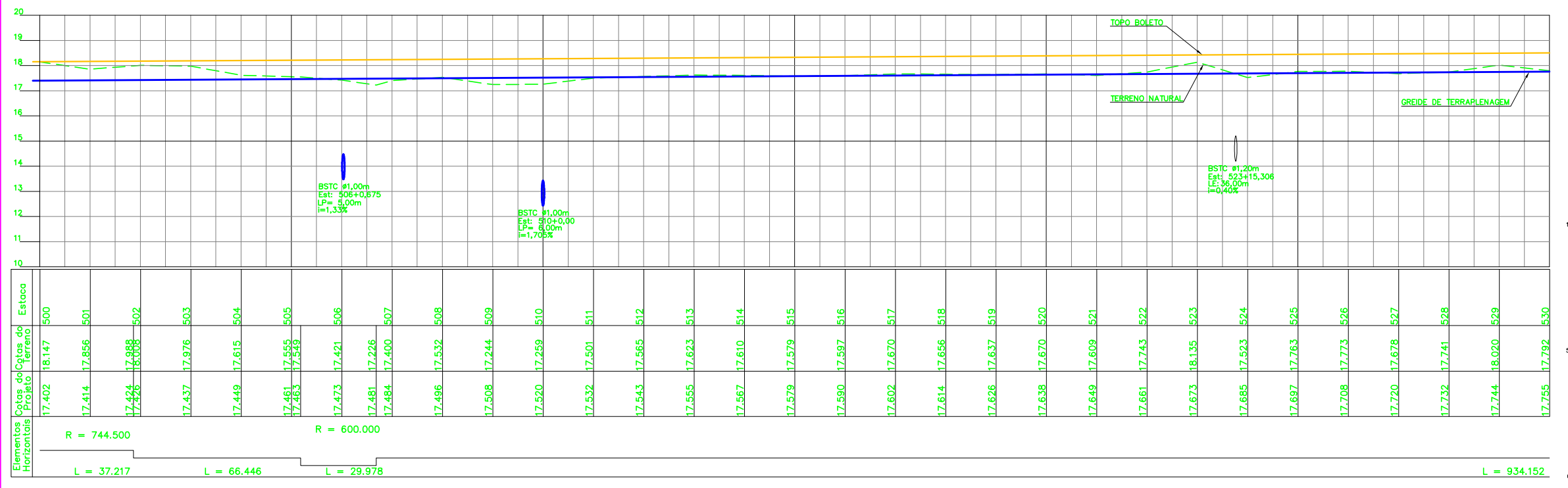
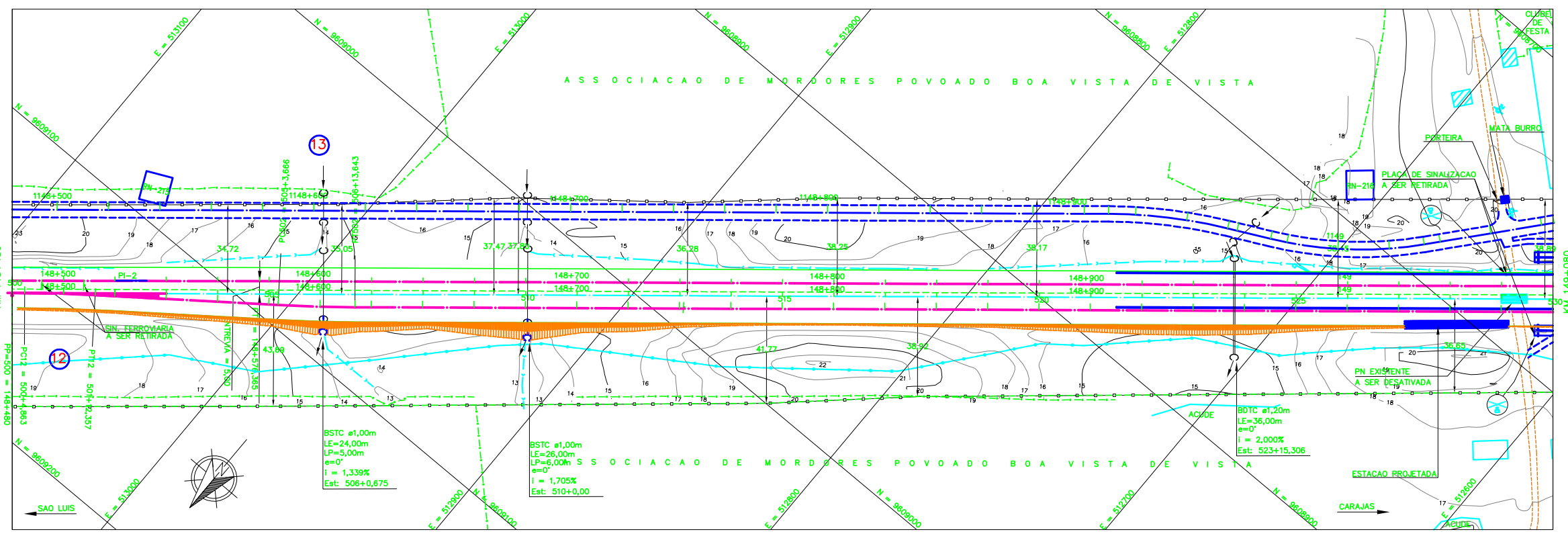


LEGENDA

EXISTENTE	PROJETO
EIXO E ESTAQUEAMENTO DA LINHA	EIXO E ESTAQUEAMENTO EM PLANTA
INDICACAO DE BORDO	LINHA 3 VIRTUAL
BOLETO	INDICACAO DE BORDO
NUMERACAO DAS VIAS	NUMERACAO DAS VIAS
MARCO DE POLIGONAL	NUMERO DAS CURVAS PROJETADAS
ACESSO OU ESTRADA DE SERVICO (VA)	ACESSO OU ESTRADA DE SERVICO
CURVAS DE NIVEL	CORTE
POSTE E LINHA DE ALTA TENSAO	ATERRAMENTO
PERFIL DO TERRENO	EIXO EM PERFIL
CANALETA RETANGULAR (CR)	INDICACAO DE FLUXO
VALETA TRAPEZOIDAL (VT)	RN - REFERENCIA DE NIVEL
FIBRA OPTICA (FO)	PASSAGEM DE VEICULOS (PV)
FAIXA DE DOMINIO	AMV (APARELHO DE MUDANCA DE VIA)
PASSAGEM DE VEICULOS (PV)	DESCIDA D'AGUA EM DEGRAUS (DD)
EDIFICACAO	VALETA TRAPEZOIDAL (VT)
HIDROGRAFIA	DISSIPADOR DE ENERGIA (DE)
AMV (APARELHO DE MUDANCA DE VIA)	OBRA DE ARTE ESPECIAL
OBRA DE ARTE ESPECIAL	PORTEIRA
PLACA DE SINALIZACAO	EDIFICACAO PROJETADA
	SARIETA TRIANGULAR



CURVA N°	RAIO	ELEMENTOS GEOMETRICOS				T	PONTOS NOTAVEIS	ESTACAS	COORDENADAS	
		LC	AC	D/DC					E	N
12	744,5	-	2°51'51"	37,217	18,612	PC	500	513,085,62	9,609,155,38	
						PI	-	513,071,29	9,609,143,49	
						PT	501+17,217	513,056,40	9,609,132,34	
13	600	-	2°51'46"	29,978	14,992	PC	505+3,663	513,003,21	9,609,092,51	
						PI	-	512,991,21	9,609,083,52	
						PT	506+13,641	512,979,67	9,609,073,95	



CADASTRO	
	D = DIAMETRO
	LP = COMPRIMENTO
	e = ESCONDISADE
	i = DECLIVIDADE
	BSTC BUEIRO SIMPLES TUBULAR DE CONCRETO
	BDTC BUEIRO DUPLO TUBULAR DE CONCRETO
	BTTC BUEIRO TRIPLO TUBULAR DE CONCRETO
	BSCC BUEIRO SIMPLES CELULAR DE CONCRETO
	BDCC BUEIRO DUPLO CELULAR DE CONCRETO
	BTCC BUEIRO TRIPLO CELULAR DE CONCRETO
	BQCC BUEIRO QUADRUPLU CELULAR DE CONCRETO
	BS*CC BUEIRO SEXTUPLU CELULAR DE CONCRETO

PROJETADO	
	D = DIAMETRO
	LP = COMPRIMENTO
	e = ESCONDISADE
	i = DECLIVIDADE
	BSTC BUEIRO SIMPLES TUBULAR DE CONCRETO
	BDTC BUEIRO DUPLO TUBULAR DE CONCRETO
	BTTC BUEIRO TRIPLO TUBULAR DE CONCRETO
	BSCC BUEIRO SIMPLES CELULAR DE CONCRETO
	BDCC BUEIRO DUPLO CELULAR DE CONCRETO
	BTCC BUEIRO TRIPLO CELULAR DE CONCRETO
	BQCC BUEIRO QUADRUPLU CELULAR DE CONCRETO
	BS*CC BUEIRO SEXTUPLU CELULAR DE CONCRETO

NOTAS

- AS MEDIDAS ESTAO EM METRO, EXCETO ONDE INDICADO;
- AS COORDENADAS ESTAO NO SISTEMA DE PROJECAO UTM, DATUM SAD 69, MC -45 WGR;
- SE PLOTADO EM A3, A ESCALA SERA 1:2000.

DOCUMENTOS DE REFERENCIA

- 233K-B-07858 PROJETO GEOMETRICO - FERROVIA
- 233K-X-07855 PROJETO GEOLOGICO/GEOTECNICO - PERFIL DOS FUIROS DE SONDAGEM

REV.	T.E.	DESCRICAO	PROJ.	DES.	VER.	APR.	SE.	DATA
0	C	VALIDADO ATENDENDO O RAP RL-233K-G-08056	RAV	TSS	DGT	ASX		19/11/09
A	B	PARA APROVACAO ATENDENDO O RL-233K-G-08056	JDC	ESP	RAV	ASX		27/08/09

REVISOES									
T.E.	TIPO DE EMISSAO	(A) PRELIMINAR	(B) PARA APROVACAO	(C) PARA CONHECIMENTO	(D) PARA COTACAO	(E) PARA CONSTRUCAO	(F) CONFORME COMPRADO	(G) CONFORME CONSTRUIDO	(H) CANCELADO

Site/Projeto: PROGRAMA CAPACITACAO LOGISTICA NORTE

N° do Projeto: N1030-02

FERROVIA - KM 145+260 A KM 148+220

INSTALACOES FIXAS - DESVIOS FERROVIARIOS - LOCACAO 10 - LOTE 02

PROJETO GEOMETRICO

FERROVIA - KM 148+480 A KM 149+080

ESCALA: 1:1000

N° CONTRATADA: VG01-PDFR-PG-008

N° VALE: 233K-B-07862

REVISAO: 0