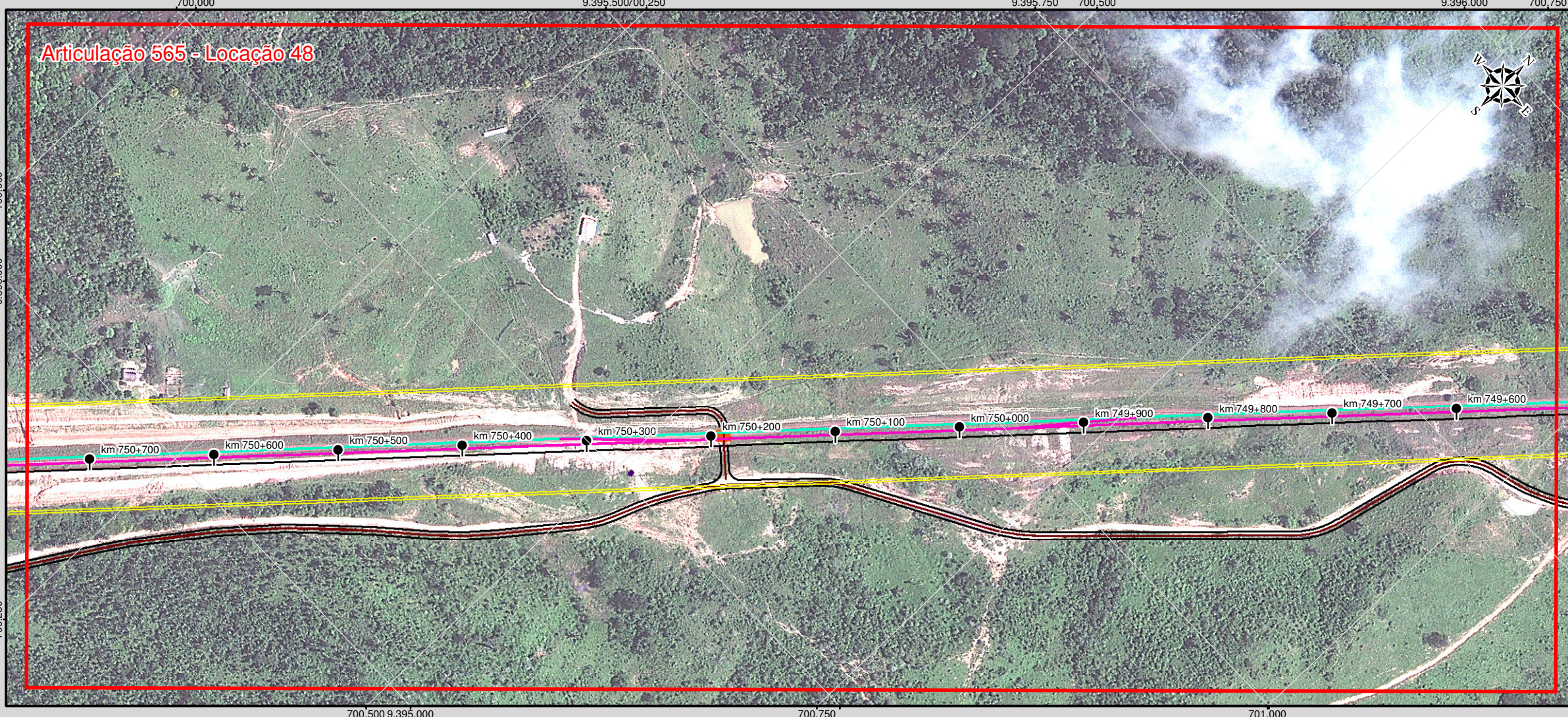
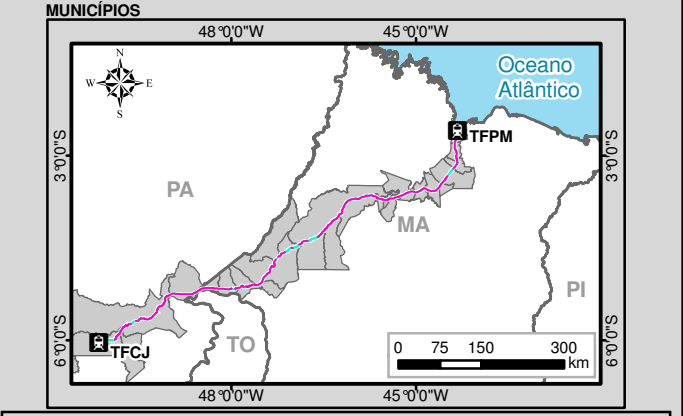
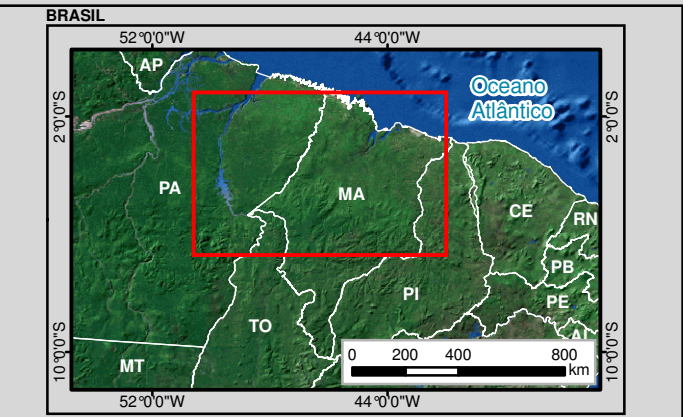
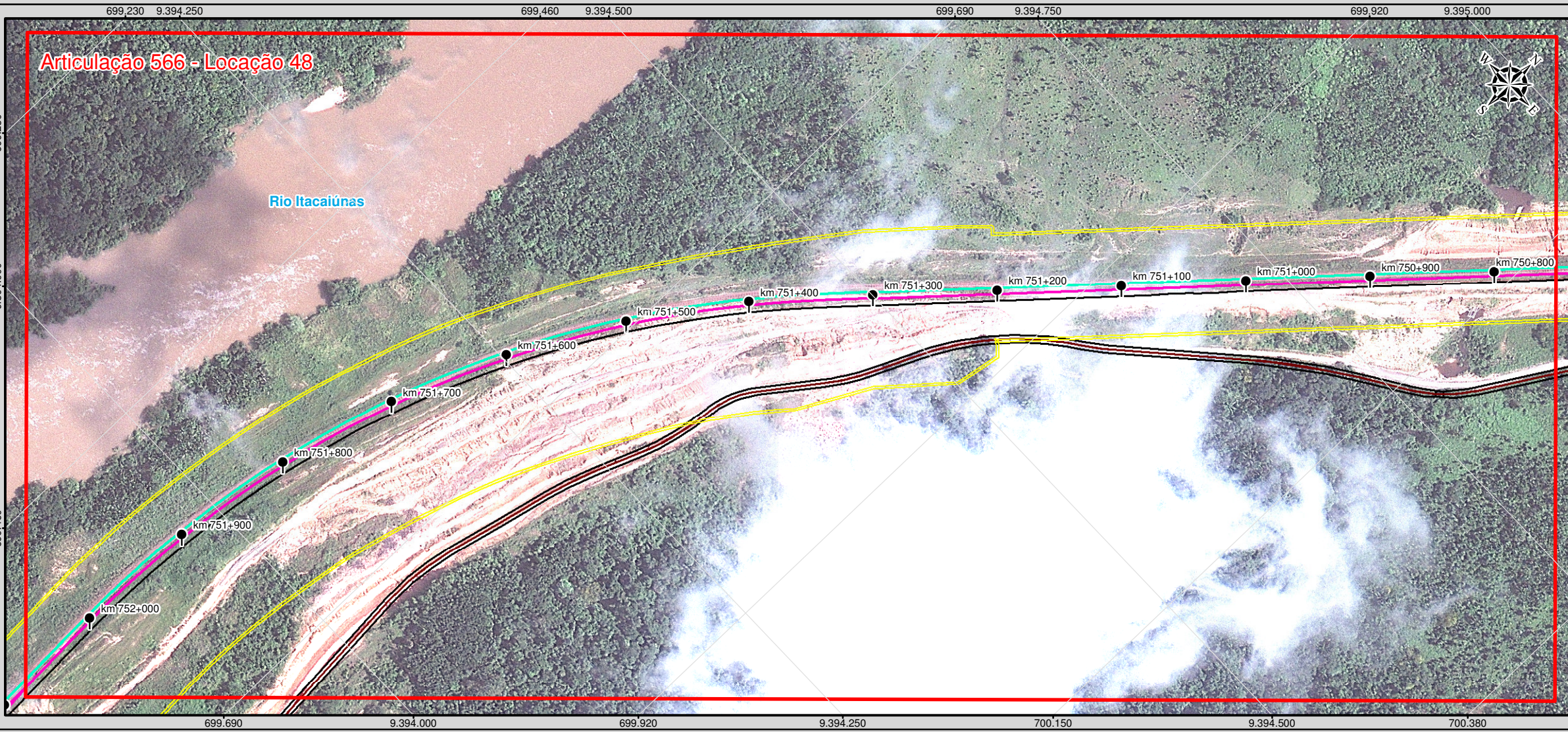


Articulação 565 - Locação 48

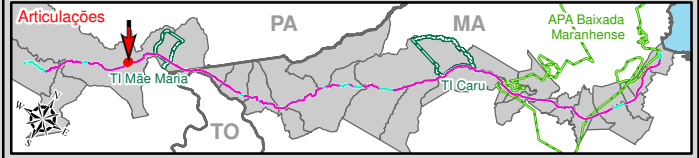


Articulação 566 - Locação 48



Legenda

Terminal Ferroviário	Amostragem de Fauna Terrestre
Marco Quilométrico	Monitoramento de Água Superficial e Amostragem de Fauna Aquática
Eixo da Ferrovia Existente	Amostragem para o Inventário Florestal
Faixa de Domínio Existente	Monitoramento da Qualidade do Ar
Projeto Geométrico	
Eixo da Ferrovia Projetada	Monitoramento de Ruído
Aparelho de Mudança de Via (AMV)	Sítios Arqueológicos
Cerca	Comunidade Quilombola
Via de Acesso	Terra Indígena
Eixo da Estrada de Serviço	Unidade de Conservação
Passagem Superior	Limite Municipal
Passagem de Pedestres	
Passagem de Veículos	
Passagem em Nível	
Obra de Arte Corrente (OAC)	
Obra de Arte Especial (OAE)	
Bordo	
Aterro	
Talude	
Dispositivos de Drenagem (Bueiro, Canaleta, Dreno, Meio-fio, Sarjeta, Valeta, Descida d'água, Dissipador de Energia)	
Instalações Fixas	
Área de Empréstimo	
Canteiro de Obras	
Área de Depósito de Material Provisório (ADMP)	
Área de Depósito de Material Excedente (ADME)	



VALE

Identificação do Projeto
Estudo Ambiental e Plano Básico Ambiental - EA/PBA referente à Duplicação da Estrada de Ferro Carajás

Título do Mapa
Projeto Geométrico - Articulações 565 e 566

Empreendedor Vale S/A	Responsável Técnico MRS Estudos Ambientais
Data: Outubro/2011	Folha: 283/327

Fonte: Projeto Geométrico (Vale S/A, 2011);
Imagens: GeoEye-1, 2010-2011, Resolução Espacial 0,5 m; WorldView-1 e 2, 2009-2011, Resolução Espacial 0,5 m; Ikonos, 2004, Resolução Espacial 1 m.

Escala numérica em impressão A3
1:4.000
Escala numérica em impressão A3
Projeção UTM
Datum Horizontal SAD69 / Zona 22 M