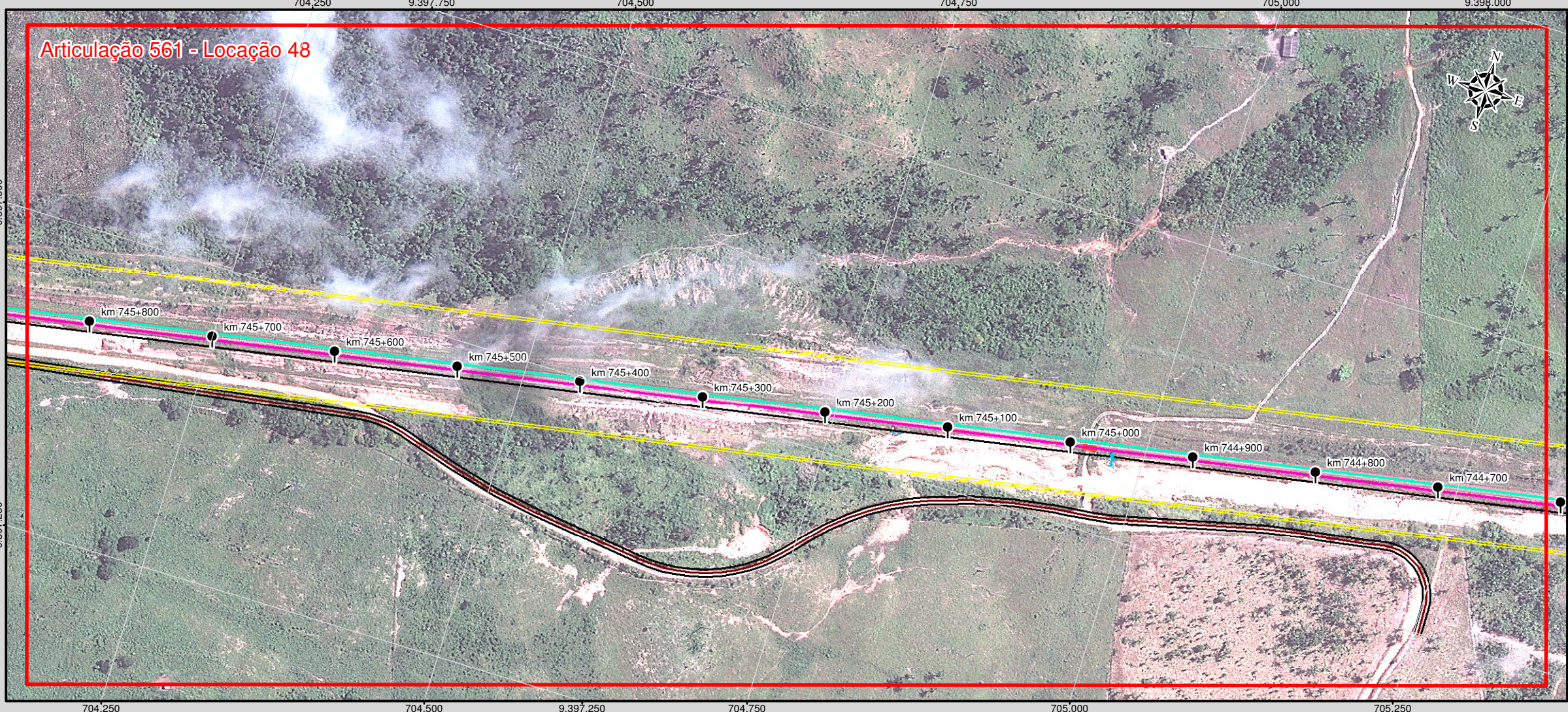
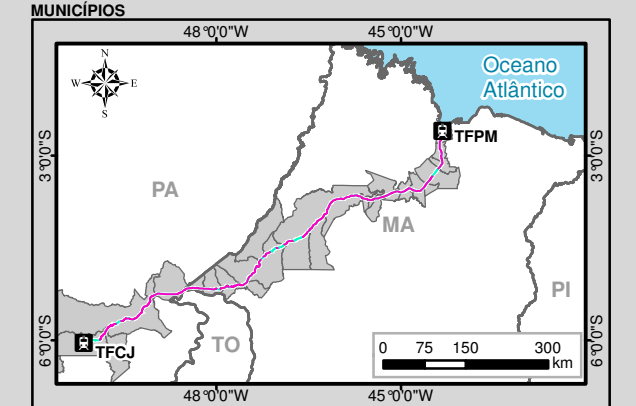
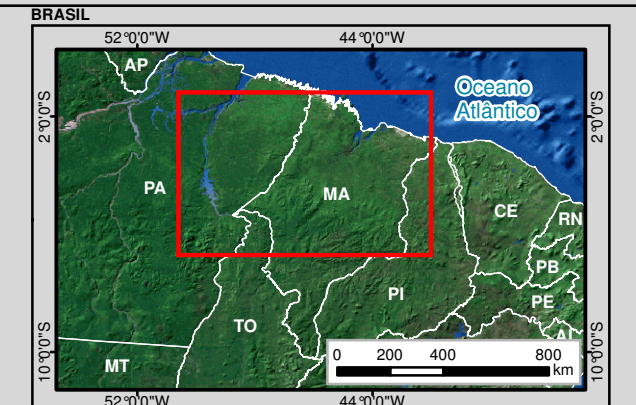
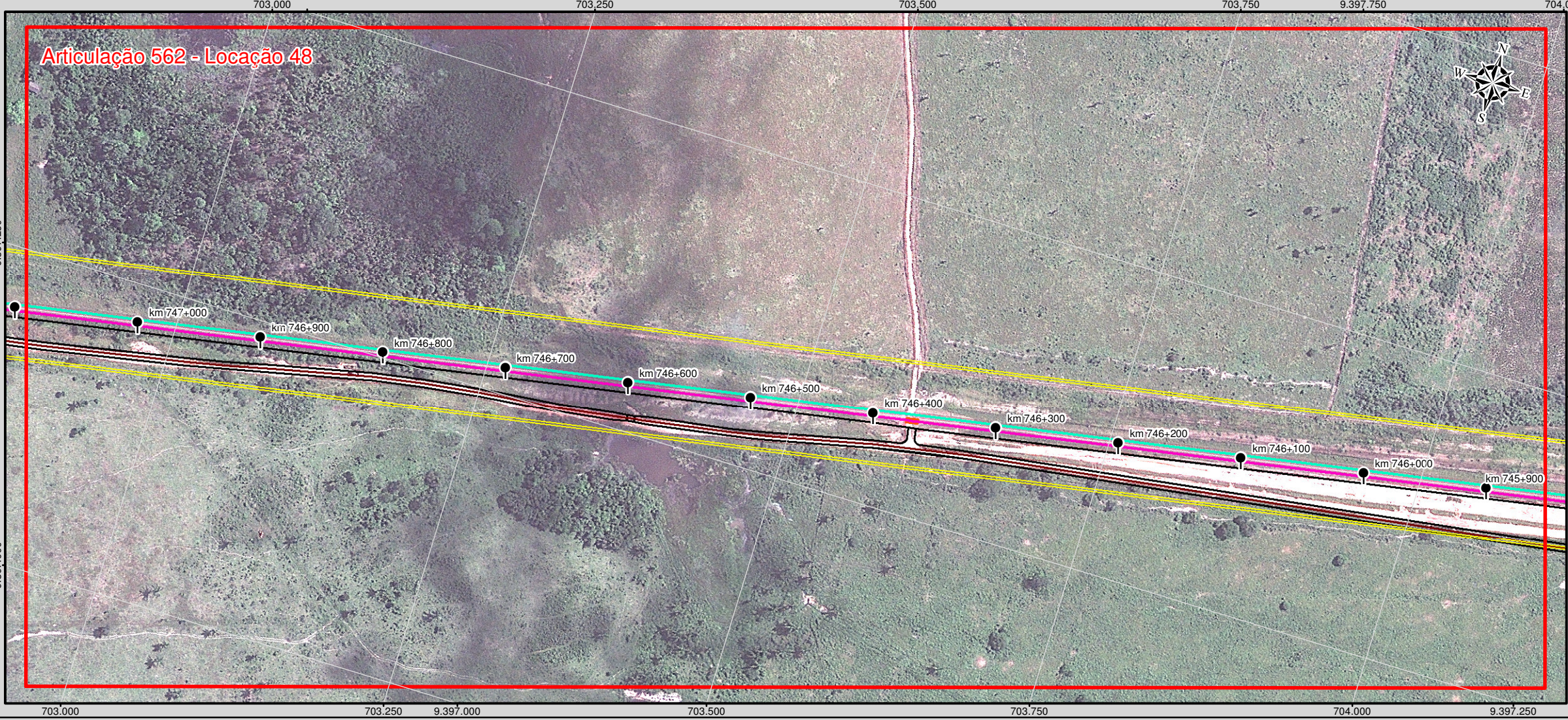


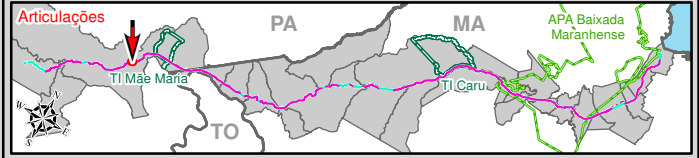
### Articulação 561 - Locação 48



### Articulação 562 - Locação 48



- Legenda**
- Terminal Ferroviário
  - Marco Quilométrico
  - Eixo da Ferrovia Existente
  - Faixa de Domínio Existente
  - Eixo da Ferrovia Projetada
  - Aparelho de Mudança de Via (AMV)
  - Cerca
  - Via de Acesso
  - Eixo da Estrada de Serviço
  - Passagem Superior
  - Passagem de Pedestres
  - Passagem de Veículos
  - Passagem em Nível
  - Obra de Arte Corrente (OAC)
  - Obra de Arte Especial (OAE)
  - Bordo
  - Aterro
  - Talude
  - Dispositivos de Drenagem (Bueiro, Canaleta, Dreno, Meio-fio, Sarjeta, Valeta, Descida d'água, Dissipador de Energia)
  - Instalações Fixas
  - Área de Empréstimo
  - Canteiro de Obras
  - Área de Depósito de Material Provisório (ADMP)
  - Área de Depósito de Material Excedente (ADME)
  - Amostragem de Fauna Terrestre
  - Monitoramento de Água Superficial e Amostragem de Fauna Aquática
  - Amostragem para o Inventário Florestal
  - Monitoramento da Qualidade do Ar
  - Monitoramento de Ruído
  - Sítios Arqueológicos
  - Comunidade Quilombola
  - Terra Indígena
  - Unidade de Conservação
  - Limite Municipal



**VALE**

**MRS**

**Identificação do Projeto**  
Estudo Ambiental e Plano Básico Ambiental - EA/PBA referente à Duplicação da Estrada de Ferro Carajás

**Título do Mapa**  
Projeto Geométrico - Articulações 561 e 562

<b>Empreendedor</b> Vale S/A	<b>Responsável Técnico</b> MRS Estudos Ambientais
<b>Data:</b> Outubro/2011	<b>Folha:</b> 281/327

**Fonte:** Projeto Geométrico (Vale S/A, 2011);  
Imagens: GeoEye-1, 2010-2011, Resolução Espacial 0,5 m  
WorldView-1 e 2, 2009-2011, Resolução Espacial 0,5 m  
Ikonos, 2004, Resolução Espacial 1 m.

**Escala numérica em impressão A3**  
1:4.000  
Escala numérica em impressão A3  
Projeção UTM  
Datum Horizontal SAD69 / Zona 22 M