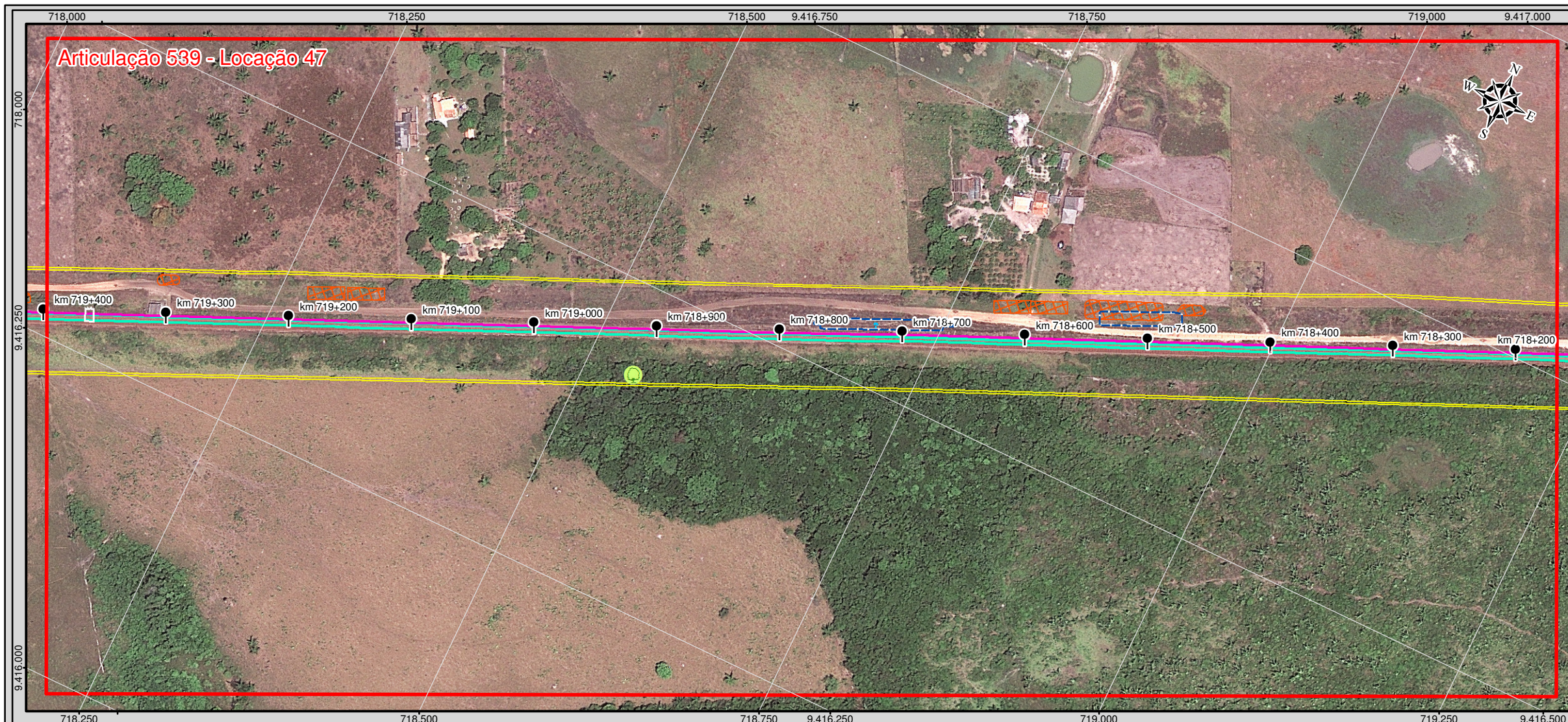
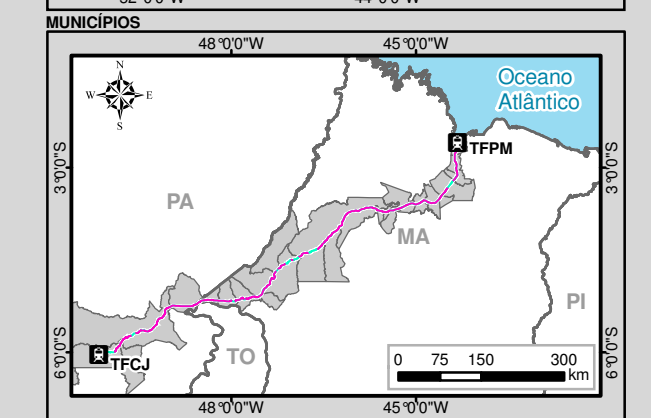
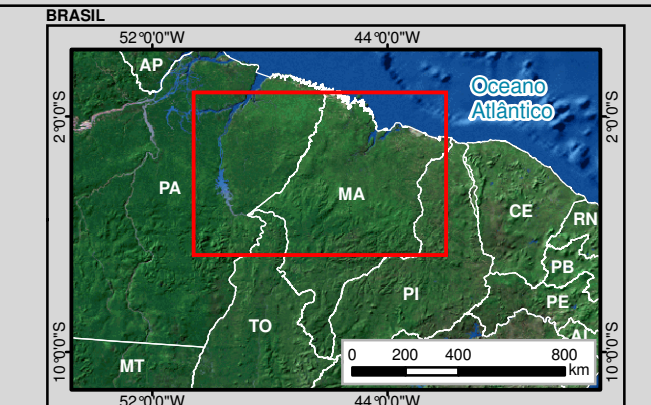
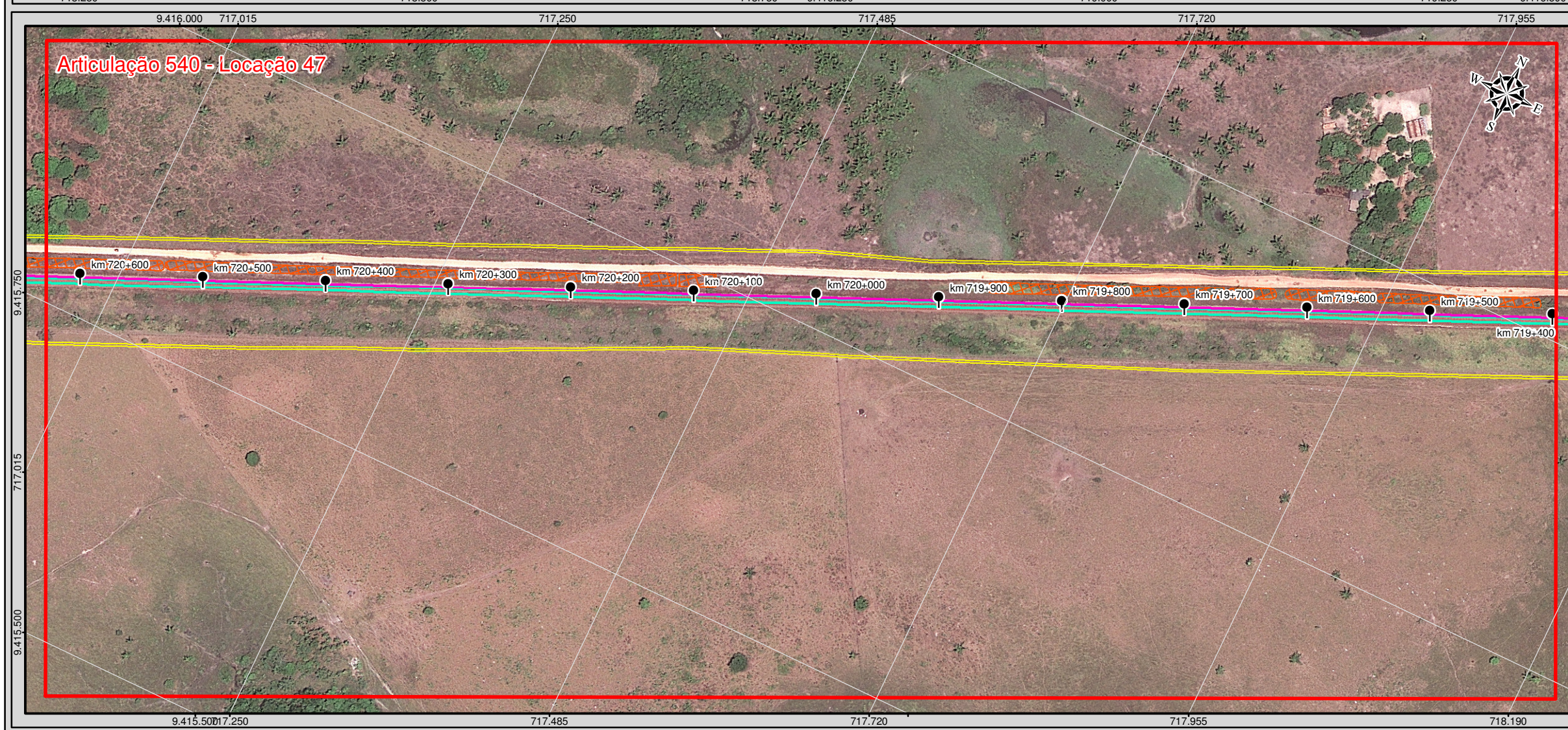


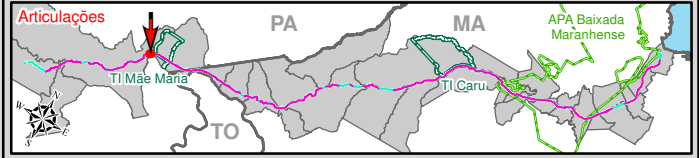
Articulação 539 - Locação 47



Articulação 540 - Locação 47



- Legenda**
- Terminal Ferroviário
 - Marco Quilométrico
 - Eixo da Ferrovia Existente
 - Faixa de Domínio Existente
 - Eixo da Ferrovia Projetada
 - Aparelho de Mudança de Via (AMV)
 - Cerca
 - Via de Acesso
 - Eixo da Estrada de Serviço
 - Passagem Superior
 - Passagem de Pedestres
 - Passagem de Veículos
 - Passagem em Nível
 - Obra de Arte Corrente (OAC)
 - Obra de Arte Especial (OAE)
 - Bordo
 - Aterro
 - Talude
 - Dispositivos de Drenagem (Bueiro, Canaleta, Dreno, Meio-fio, Sarjeta, Valeta, Descida d'água, Dissipador de Energia)
 - Instalações Fixas
 - Área de Empréstimo
 - Canteiro de Obras
 - Área de Depósito de Material Provisório (ADMP)
 - Área de Depósito de Material Excedente (ADME)
 - Amostragem de Fauna Terrestre
 - Monitoramento de Água Superficial e Amostragem de Fauna Aquática
 - Amostragem para o Inventário Florestal
 - Monitoramento da Qualidade do Ar
 - Monitoramento de Ruído
 - Sítios Arqueológicos
 - Comunidade Quilombola
 - Terra Indígena
 - Unidade de Conservação
 - Limite Municipal



VALE

Identificação do Projeto
Estudo Ambiental e Plano Básico Ambiental - EA/PBA referente à Duplicação da Estrada de Ferro Carajás

Título do Mapa
Projeto Geométrico - Articulações 539 e 540

Empreendedor Vale S/A	Responsável Técnico MRS Estudos Ambientais
Data: Outubro/2011	Folha: 270/327

Fonte: Projeto Geométrico (Vale S/A, 2011);
Imagens: GeoEye-1, 2010-2011, Resolução Espacial 0,5 m; WorldView-1 e 2, 2009-2011, Resolução Espacial 0,5 m; Ikonos, 2004, Resolução Espacial 1 m.

Escala numérica em impressão A3
1:4.000
Escala numérica em impressão A3
Projeção UTM
Datum Horizontal SAD69 / Zona 22 M

0 25 50 100 m