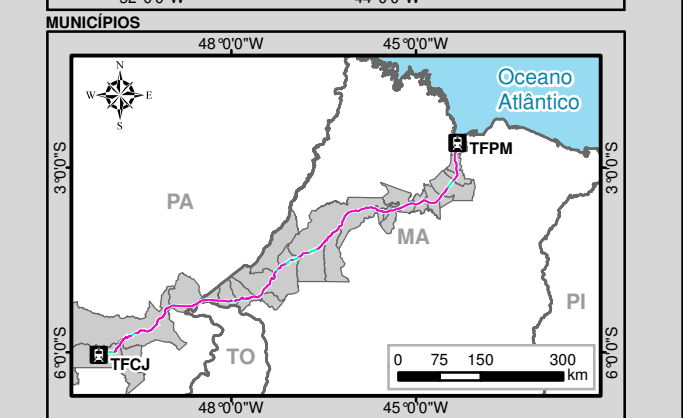
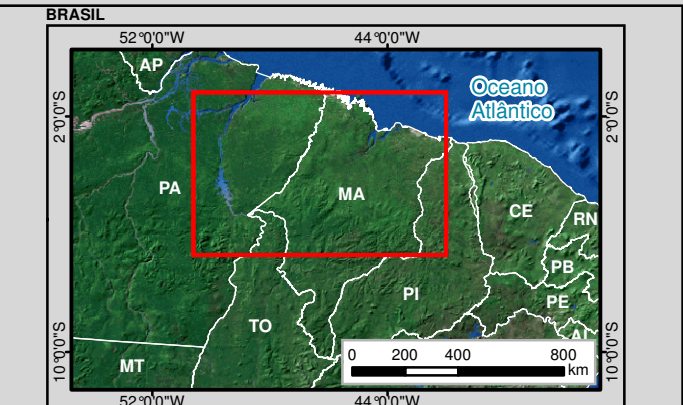
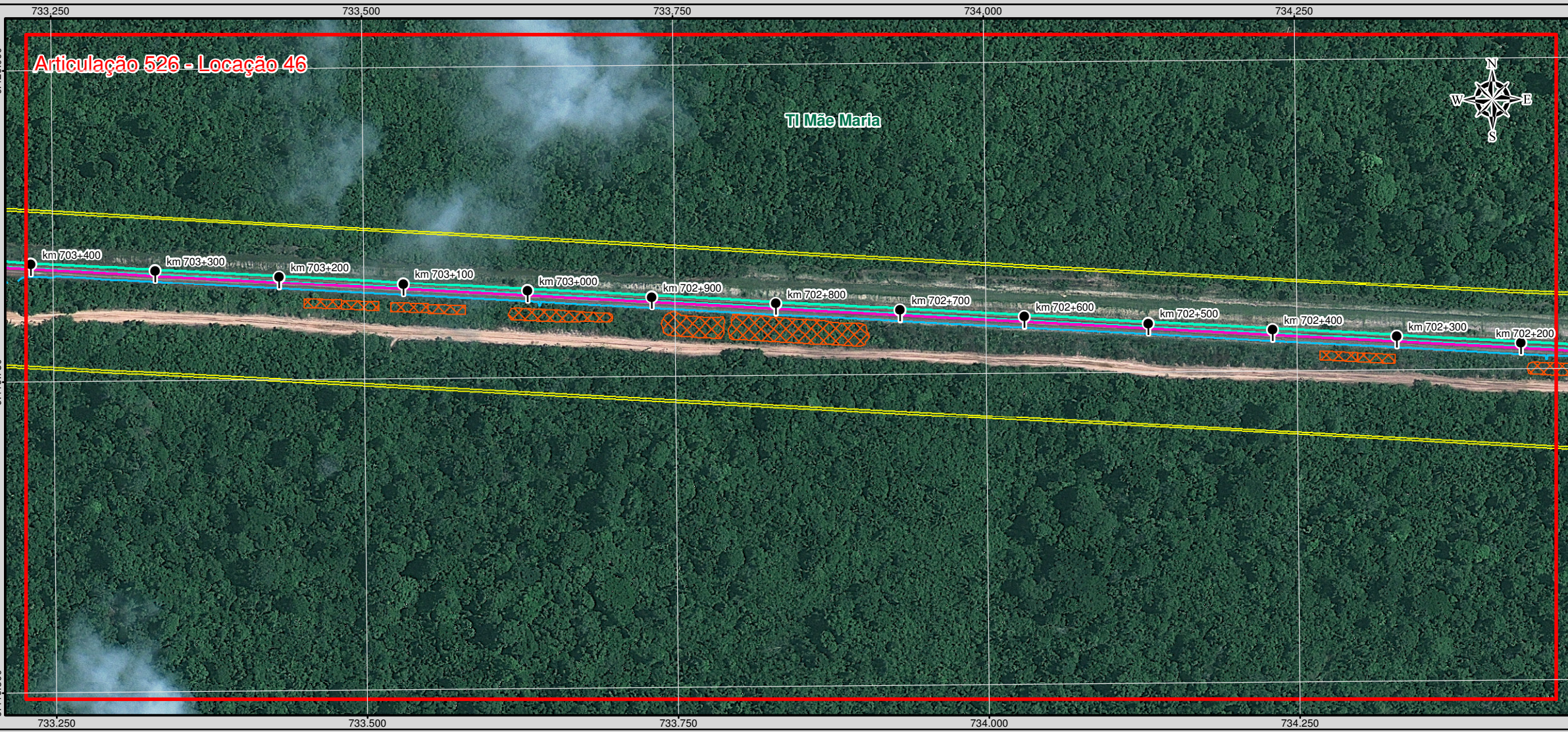


Articulação 525 - Locação 46

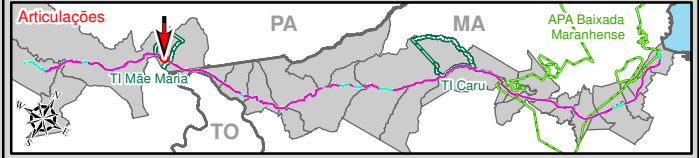


Articulação 526 - Locação 46



Legenda

	Terminal Ferroviário		Amostragem de Fauna Terrestre
	Marco Quilométrico		Monitoramento de Água Superficial e Amostragem de Fauna Aquática
	Eixo da Ferrovia Existente		Amostragem para o Inventário Florestal
	Faixa de Domínio Existente		Monitoramento da Qualidade do Ar
	Eixo da Ferrovia Projetada		Monitoramento de Ruído
	Aparelho de Mudança de Via (AMV)		Sítios Arqueológicos
	Cerca		Comunidade Quilombola
	Via de Acesso		Terra Indígena
	Eixo da Estrada de Serviço		Unidade de Conservação
	Passagem Superior		Limite Municipal
	Passagem de Pedestres		
	Passagem de Veículos		
	Passagem em Nível		
	Obra de Arte Corrente (OAC)		
	Obra de Arte Especial (OAE)		
	Bordo		
	Aterro		
	Talude		
	Dispositivos de Drenagem (Bueiro, Canaleta, Dreno, Meio-fio, Sarjeta, Valeta, Descida d'água, Dissipador de Energia)		
	Instalações Fixas		
	Área de Empréstimo		
	Canteiro de Obras		
	Área de Depósito de Material Provisório (ADMP)		
	Área de Depósito de Material Excedente (ADME)		



VALE

Identificação do Projeto
Estudo Ambiental e Plano Básico Ambiental - EA/PBA referente à Duplicação da Estrada de Ferro Carajás

Título do Mapa
Projeto Geométrico - Articulações 525 e 526

Empreendedor Vale S/A	Responsável Técnico MRS Estudos Ambientais
Data: Outubro/2011	Folha: 263/327

Fonte: Projeto Geométrico (Vale S/A, 2011);
Imagens: GeoEye-1, 2010-2011, Resolução Espacial 0,5 m
WorldView-1 e 2, 2009-2011, Resolução Espacial 0,5 m
Ikonos, 2004, Resolução Espacial 1 m.

Escala: 1:4.000
Escala numérica em impressão A3
Projeção UTM
Datum Horizontal SAD69 / Zona 22 M