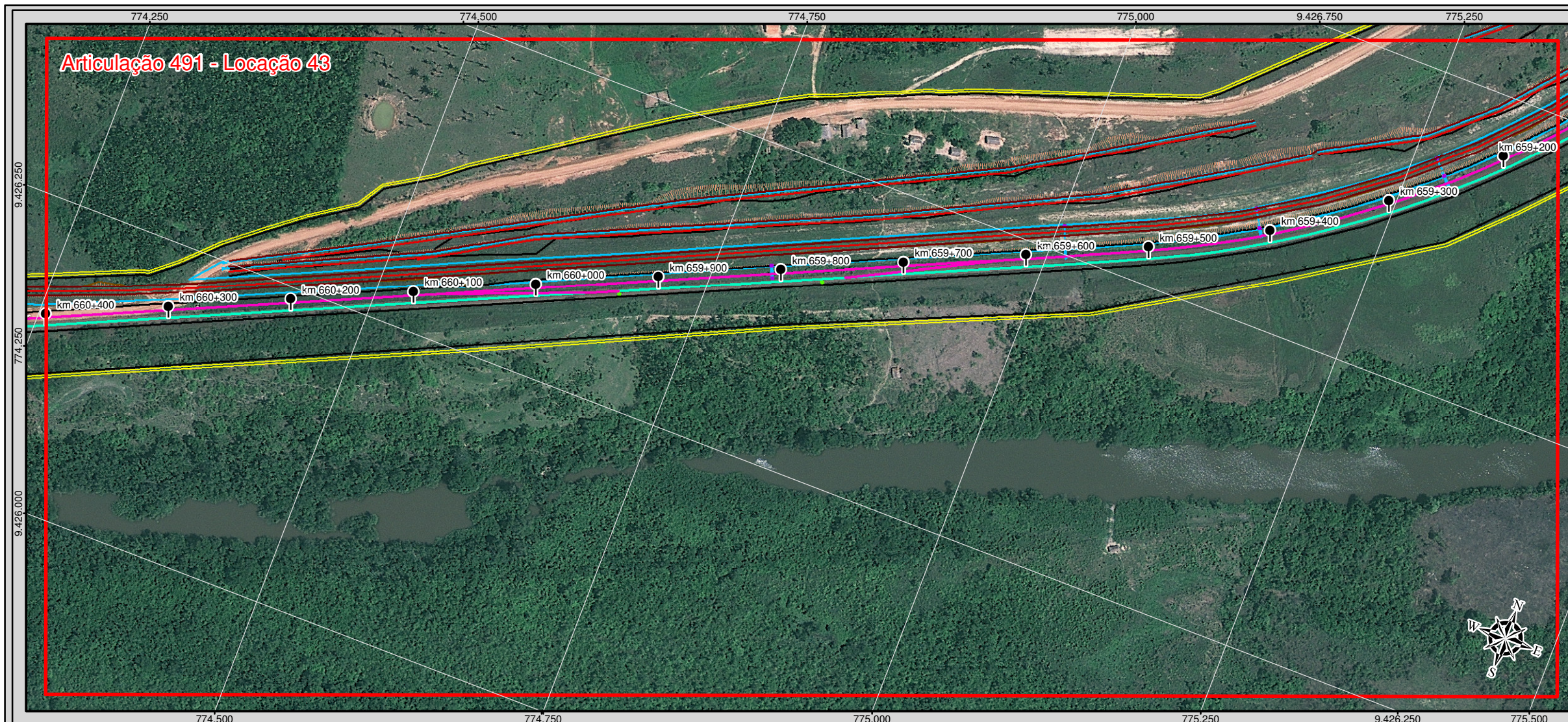
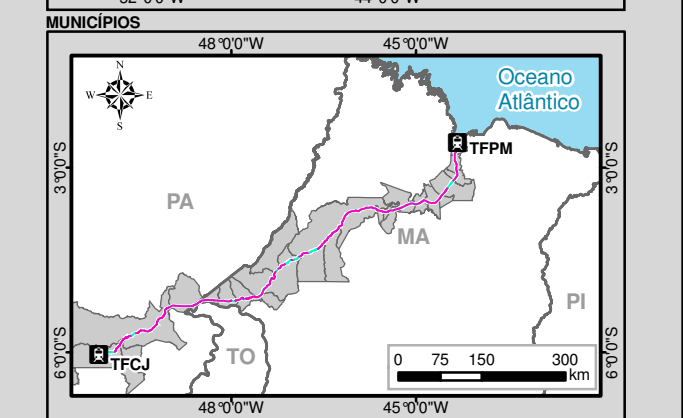
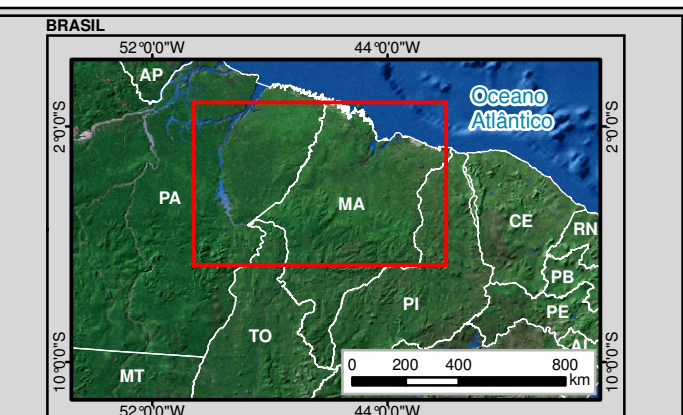
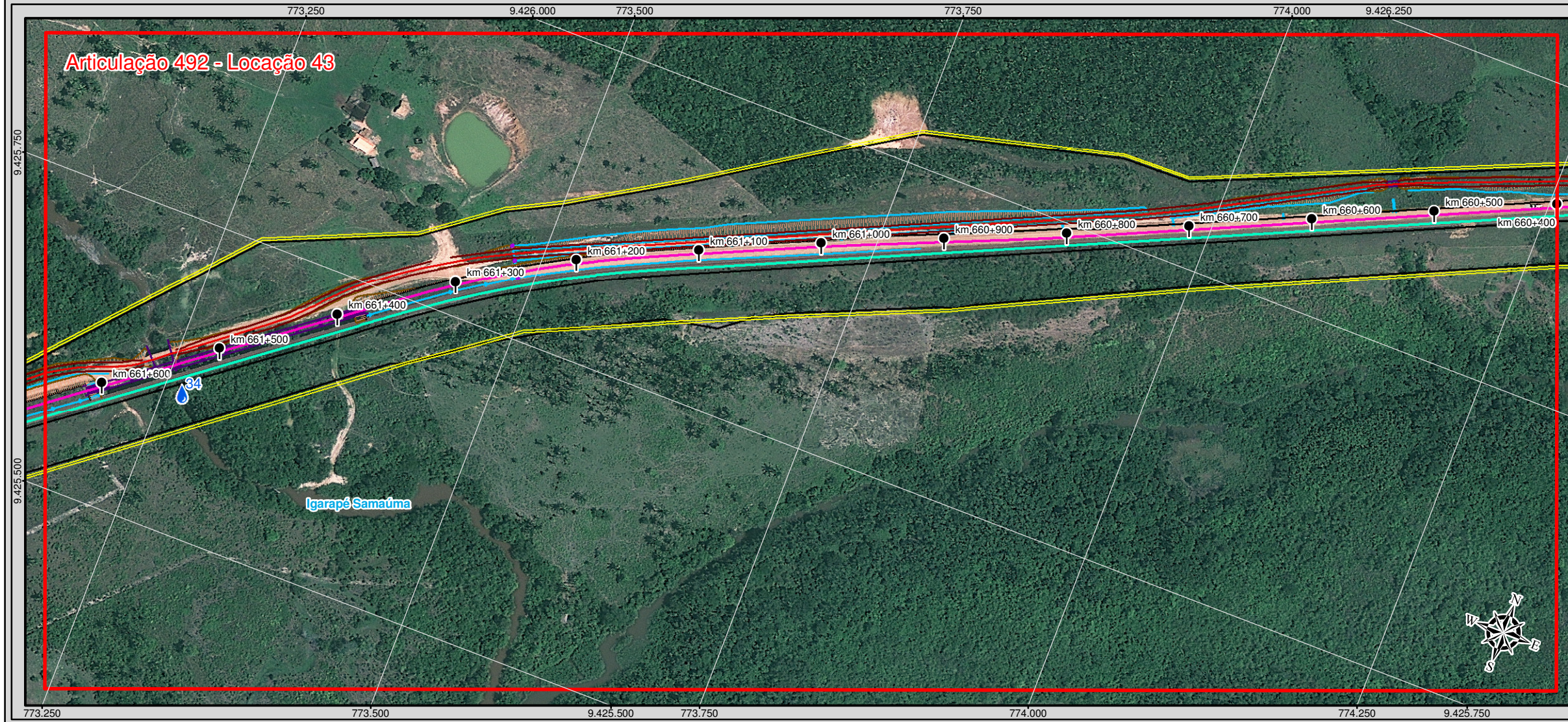


Articulação 491 - Locação 43

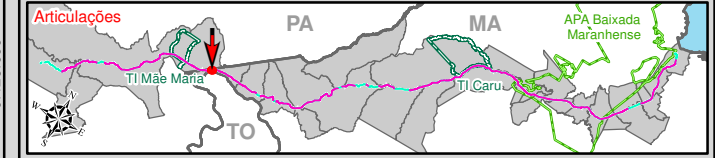


Articulação 492 - Locação 43



Legenda

	Terminal Ferroviário		Amostragem de Fauna Terrestre
	Marco Quilométrico		Monitoramento de Água Superficial e Amostragem de Fauna Aquática
	Eixo da Ferrovia Existente		Amostragem para o Inventário Florestal
	Faixa de Domínio Existente		Monitoramento da Qualidade do Ar
Projeto Geométrico			Monitoramento de Ruído
	Eixo da Ferrovia Projetada		Sítios Arqueológicos
	Aparelho de Mudança de Via (AMV)		Comunidade Quilombola
	Cerca		Terra Indígena
	Via de Acesso		Unidade de Conservação
	Eixo da Estrada de Serviço		Limite Municipal
	Passagem Superior		
	Passagem de Pedestres		
	Passagem de Veículos		
	Passagem em Nível		
	Obra de Arte Corrente (OAC)		
	Obra de Arte Especial (OAE)		
	Bordo		
	Aterro		
	Talude		
	Dispositivos de Drenagem (Bueiro, Canaleta, Dreno, Meio-fio, Sarjeta, Valeta, Descida d'água, Dissipador de Energia)		
	Instalações Fixas		
	Área de Empréstimo		
	Canteiro de Obras		
	Área de Depósito de Material Provisório (ADMP)		
	Área de Depósito de Material Excedente (ADME)		



VALE

Identificação do Projeto
Estudo Ambiental e Plano Básico Ambiental - EA/PBA referente à Duplicação da Estrada de Ferro Carajás

Título do Mapa
Projeto Geométrico - Articulações 491 e 492

Empreendedor Vale S/A	Responsável Técnico MRS Estudos Ambientais
Data: Outubro/2011	Folha: 246/327

Fonte: Projeto Geométrico (Vale S/A, 2011);
Imagens: GeoEye-1, 2010-2011, Resolução Espacial 0,5 m
WorldView-1 e 2, 2009-2011, Resolução Espacial 0,5 m
Ikonos, 2004, Resolução Espacial 1 m.

0 25 50 100 m
1:4.000
Escala numérica em impressão A3
Projeção UTM
Datum Horizontal SAD69 / Zona 22 M