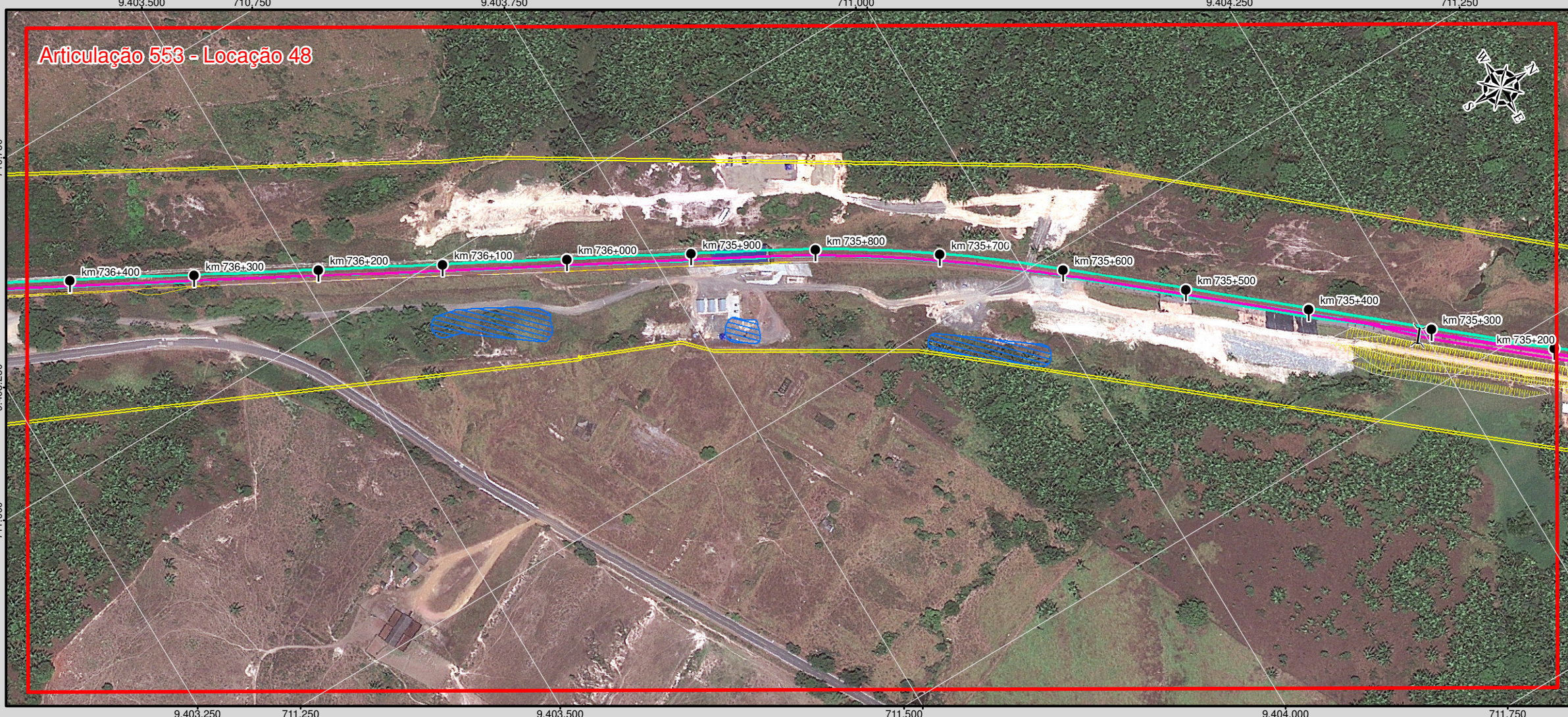
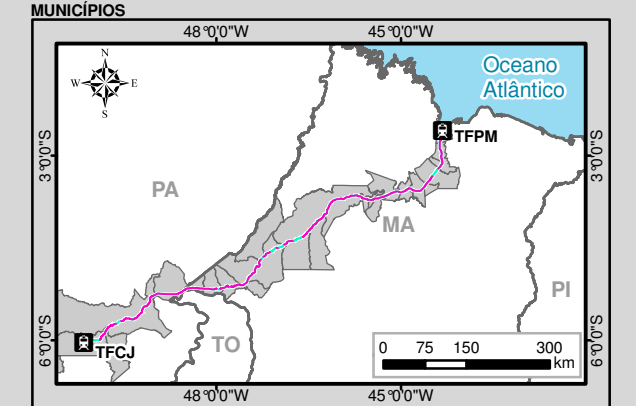
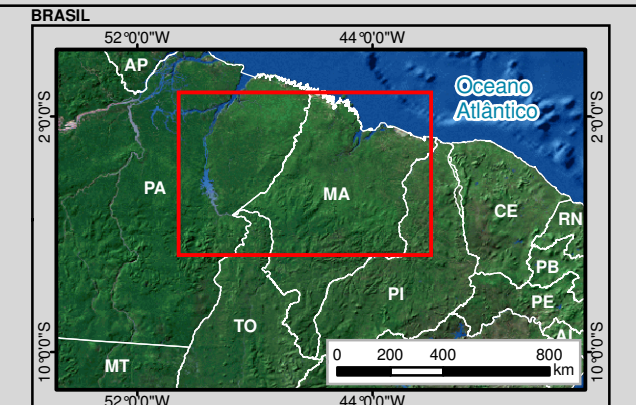
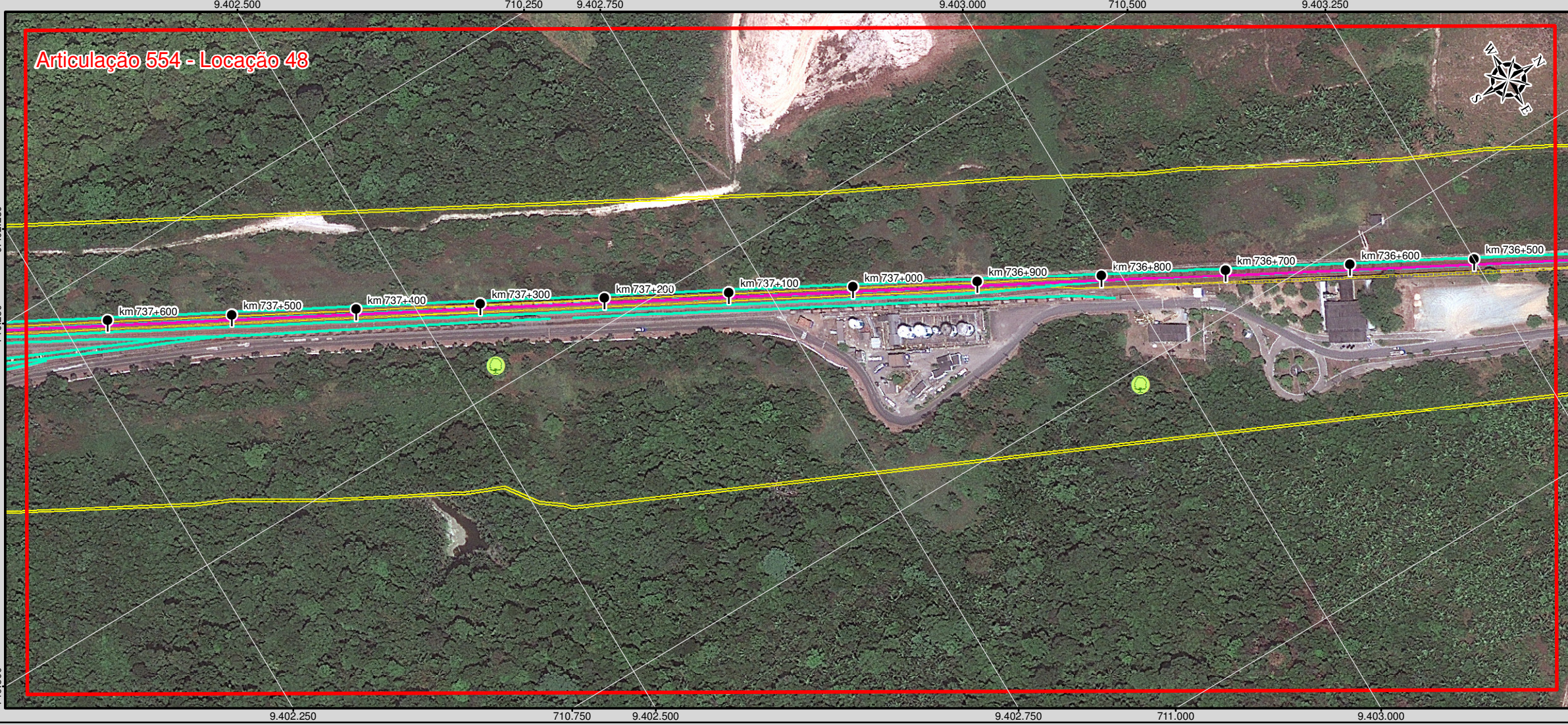


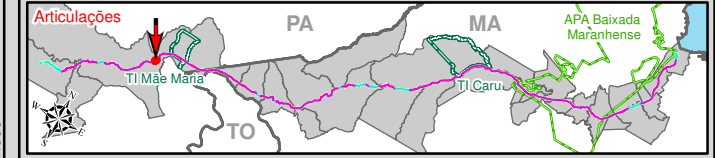
Articulação 553 - Locação 48



Articulação 554 - Locação 48



Legenda	
	Terminal Ferroviário
	Marco Quilométrico
	Eixo da Ferrovia Existente
	Faixa de Domínio Existente
	Passagem em Nível Existente
	Eixo da Ferrovia Projetada
	Bordo
	Eixo da Estrada de Serviço
	Talude de Corte
	Talude de Aterro
	Passagem em Nível (PN)
	Pontilhão
	Passagem de Veículos (PV)
	Passagem de Gado (PG)
	Passarela
	Viaduto
	Bueiro
	Dissipador de Energia
	Canteiro de Obra Avançado
	Área de Depósito de Material Excedente (ADME)
	Área de Depósito de Material Provisório (ADMP)
	Área de Empréstimo
	Ponte
	Instalações Fixas
	Amostragem de Fauna Terrestre
	Monitoramento de Água Superficial e Amostragem de Fauna Aquática
	Amostragem para o Inventário Florestal
	Monitoramento da Qualidade do Ar
	Monitoramento de Ruído
	Sítios Arqueológicos
	Comunidade Quilombola
	Terra Indígena
	Unidade de Conservação
	Limite Municipal



VALE

Identificação do Projeto
Estudo Ambiental e Plano Básico Ambiental - EA/PBA referente à Duplicação da Estrada de Ferro Carajás

Título do Mapa
Projeto Geométrico - Articulações 553 e 554

Empreendedor Vale S/A	Responsável Técnico MRS Estudos Ambientais
Data: Julho/2012	Folha: 277/327

Fonte: Projeto Geométrico (Vale S/A, 2011);
Imagens: GeoEye-1, 2010-2011, Resolução Espacial 0,5 m
WorldView-1 e 2, 2009-2011, Resolução Espacial 0,5 m
Ikonos, 2004, Resolução Espacial 1 m.

Escala: 1:4.000
Escala numérica em impressão A3
Projeção UTM
Datum Horizontal SAD69 / Zona 22 M