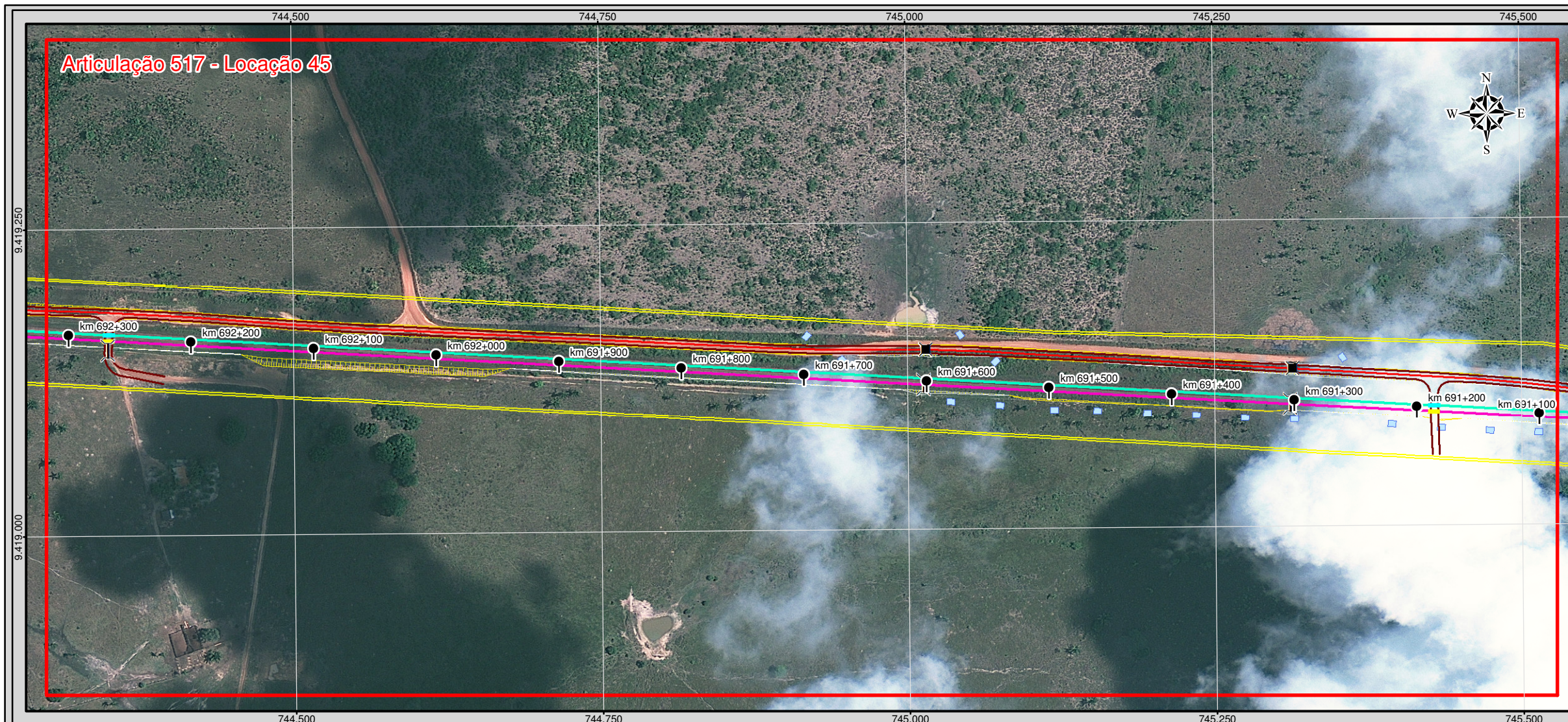
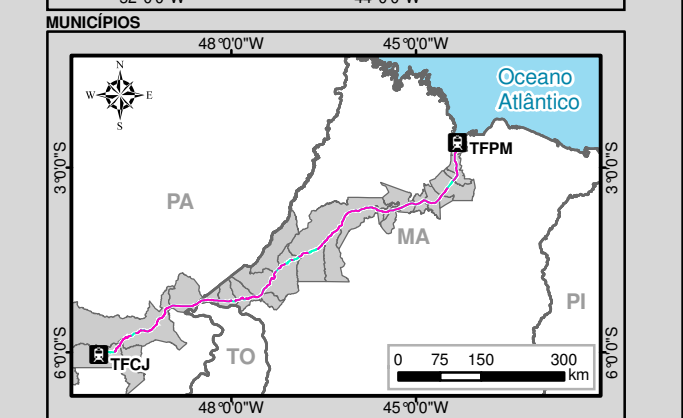
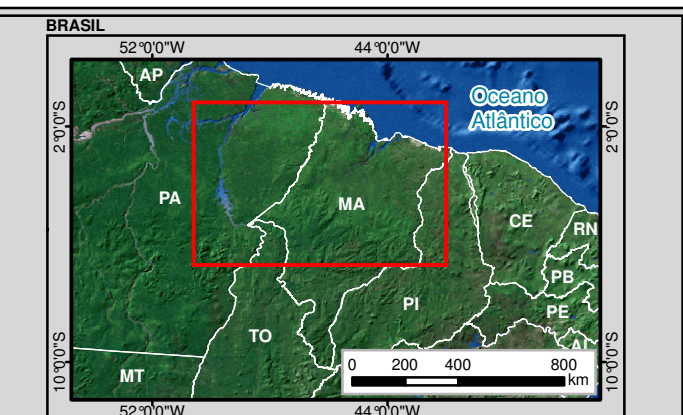
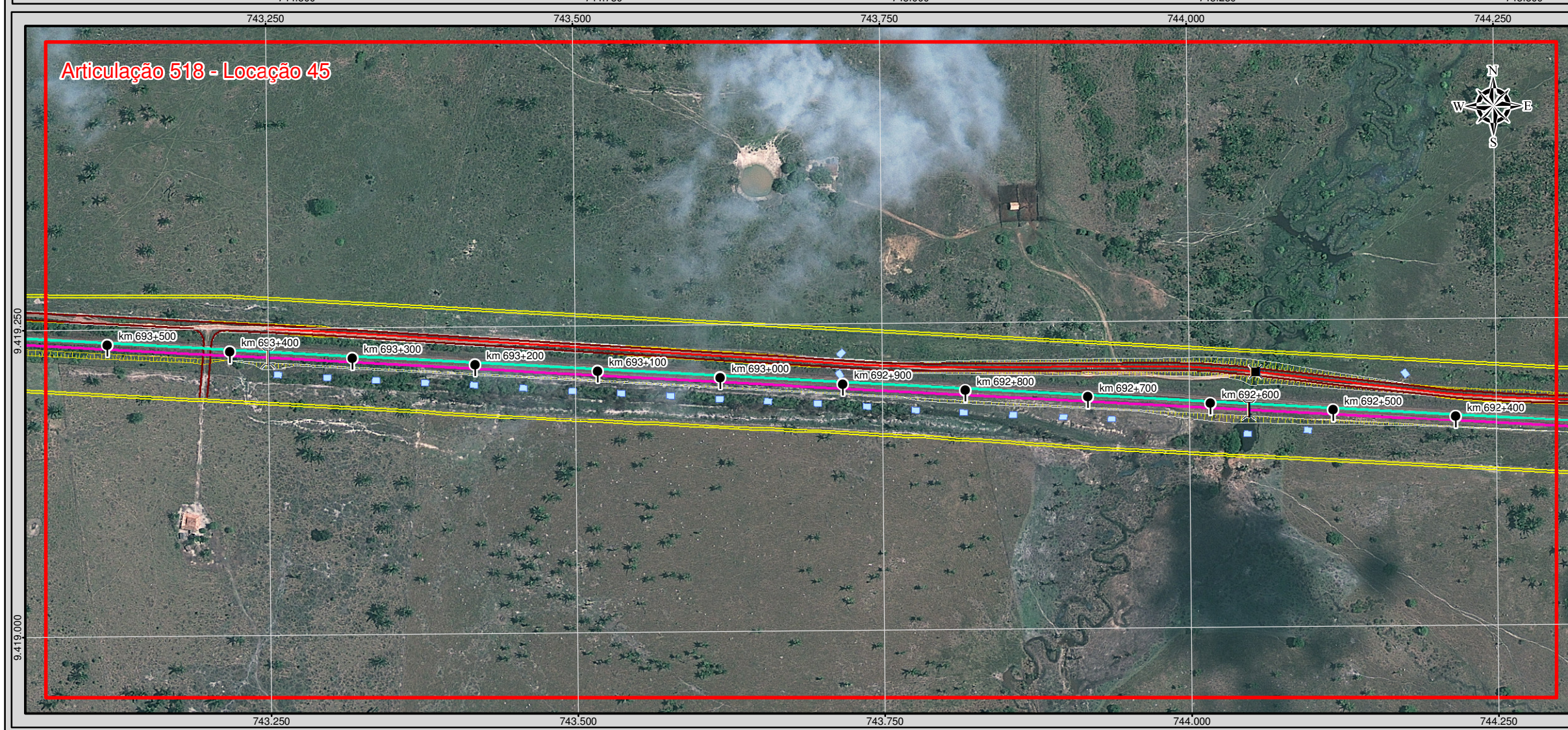


Articulação 517 - Locação 45

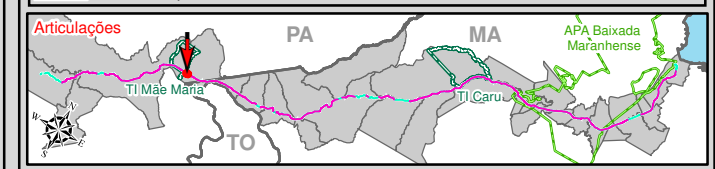


Articulação 518 - Locação 45



Legenda

Terminal Ferroviário	Ponte
Marco Quilométrico	Instalações Fixas
Eixo da Ferrovia Existente	Amostragem de Fauna Terrestre
Faixa de Domínio Existente	Monitoramento de Água Superficial e Amostragem de Fauna Aquática
Passagem em Nível Existente	Amostragem para o Inventário Florestal
Eixo da Ferrovia Projetada	Monitoramento da Qualidade do Ar
Bordo	Monitoramento de Ruído
Eixo da Estrada de Serviço	Sítios Arqueológicos
Talude de Corte	Comunidade Quilombola
Talude de Aterro	Terra Indígena
Passagem em Nível (PN)	Unidade de Conservação
Pontilhão	Limite Municipal
Passagem de Veículos (PV)	
Passagem de Gado (PG)	
Passarela	
Viaduto	
Bueiro	
Dissipador de Energia	
Canteiro de Obra Avançado	
Área de Depósito de Material Excedente (ADME)	
Área de Depósito de Material Provisório (ADMP)	
Área de Empréstimo	



VALE

Identificação do Projeto
Estudo Ambiental e Plano Básico Ambiental - EA/PBA referente à Duplicação da Estrada de Ferro Carajás

Título do Mapa
Projeto Geométrico - Articulações 517 e 518

Empreendedor Vale S/A	Responsável Técnico MRS Estudos Ambientais
Data: Julho/2012	Folha: 259/327

Fonte: Projeto Geométrico (Vale S/A, 2011);
Imagens: GeoEye-1, 2010-2011, Resolução Espacial 0,5 m
WorldView-1 e 2, 2009-2011, Resolução Espacial 0,5 m
Ikonos, 2004, Resolução Espacial 1 m.

Escala numérica em impressão A3
1:4.000
Datum Horizontal SAD69 / Zona 22 M