

ANEXO FOTOGRAFICO

Relatório Fotográfico - Herpetofauna



Foto 01 – Vista geral da Serra do Rabo (Floresta Ombrófila), Fazenda São Luiz.



Foto 02 – Vista geral de Floresta Ombrófila, Fazenda São Jorge .



Foto 03 – Vista do ponto 1A.



Foto 04 – Poça temporária situada no ponto 1B.



Foto 05 – Poça temporária situada no ponto 1C.

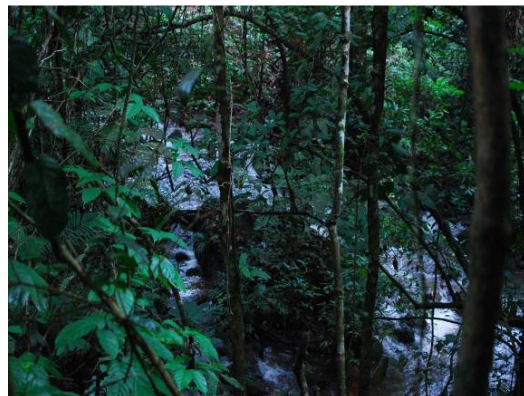


Foto 06 – Córrego situado no ponto 1D.



Foto 07 – Vista do ponto 1E.



Foto 08 – Vista do ponto 2A.



Foto 09 – Vista do ponto 2B.



Foto 10 – Vista do ponto 2C.



Foto 11 – Açude permanente, sítio reprodutivo 1.



Foto 12 – Açude semi permanente, sítio reprodutivo 2.



Foto 13 – Detalhe de pitfall instalada no ponto 2B.



Foto 14 – Linha de pitfall instalada no ponto 2B.



Foto 15 – Busca visual na serrapilheira.



Foto 16 – *Caiman crocodilus*

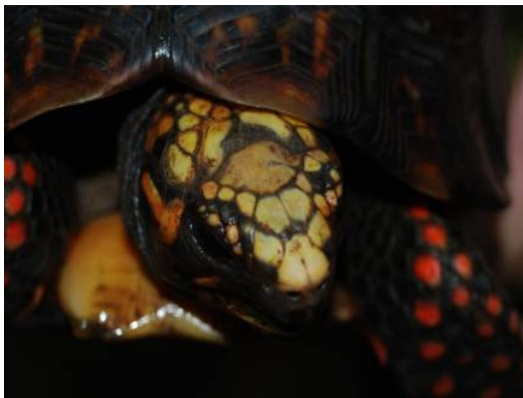


Foto 17 – *Chelonoidis carbonaria*



Foto 18 – *Chelonoidis denticulata*



Foto 19 – *Corallus caninus*



Foto 20 – *Chironius fuscus*



Foto 21 – *Oxyrophus petola*



Foto 22 – *Imantodis cenchoa*



Foto 23 – *Leptodeira annulata*



Foto 24 – *Neusticurus bicarinatus*



Foto 25 – *Mabuya nigropunctata*



Foto 26 – *Coleodactylus amazonicus*



Foto 27 – *Gonatodes humeralis*



Foto 28 – *Kentropyx altamazonica*



Foto 29 – *Kentropyx calcarata*



Foto 30 – *Plica umbra*



Foto 31 – *Uranoscodon superciliosus*



Foto 32 – *Siphonops annulatus*



Foto 33 – *Allobates sp.*



Foto 34 – *Rhinella margaritifera*



Foto 35 – *Rhinella marina*



Foto 36 – *Proceratophrys concavitympanum*



Foto 37 – *Dendropsophus cf. branneri*



Foto 38 – *Dendropsophus leucophyllatus*



Foto 39 – *Dendropsophus minutus*



Foto 40 – *Dendropsophus melanargyreus*



Foto 41 – *Dendropsophus nanus*



Foto 42 – *Hypsiboas boans*



Foto 43 – *Hypsiboas raniceps*



Foto 44 – *Phyllomedusa hypochondrialis*



Foto 45 – *Scinax nebulosus*



Foto 46 – *Scinax gr. ruber*



Foto 47 – *Physalaemus cuvieri*



Foto 48 – *Leptodactylus andreae*



Foto 49 – *Leptodactylus mystaceus*



Foto 50 – *Leptodactylus* gr. *podicipinus-wagneri* sp. 1



Foto 51 – *Leptodactylus* gr. *podicipinus-wagneri* sp. 2



Foto 52 – *Chiasmocleis avilapiresae*



Foto 53 – *Ctenophryne geayi*



Foto 54 – *Elachistocleis ovalis*



Foto 55 – *Pristimantis fenestratus*

Relatório Fotográfico - Aves



Foto 01 – Linha de redes no Ponto 1A.



Foto 02 – Anilhamento (*Mionectes oleagineus*).



Foto 03 – Anilhamento (*Mionectes oleagineus*).



Foto 04 – Biometria (*Pyriglena leuconota*).



Foto 05 – *Myrmoborus leucophrys* (papa-formiga-de-sobrancelha) - macho.



Foto 06 – *Phaeothlypis rivularis* (pula-pula-ribeirinho).



Foto 07 – *Automolus paraensis* (barranqueiro-do-pará).



Foto 08 – *Cyanoloxia cyanooides* (azulão-da-amazônia) - macho.



Foto 09 – *Herpetotheres cachinnans* (acaçuã).



Foto 10 – *Buteo nitidus* (gavião-pedrês)



Foto 11 – *Onychorhynchus coronatus* (marialeque) - macho

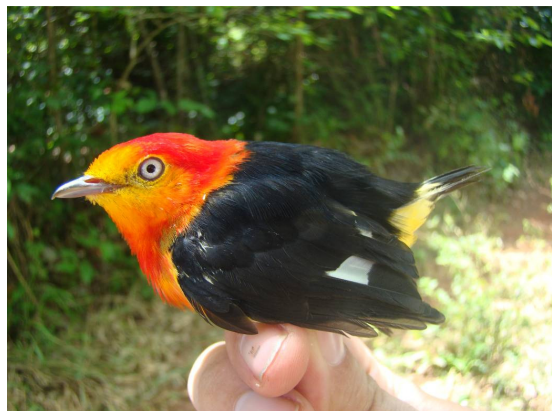


Foto 12 – *Pipra fasciicauda* (uirapuru-laranja) - macho

Relatório Fotográfico – Mastofauna



Foto 1 – Linha de baldes (pitfall) instalada no Ponto 1B (Serra do Rabo).



Foto 2 – Detalhe de balde com placa de isopor dentro (Ponto 1D).



Foto 3 – Checagem diária do sistema de pitfalls (ponto 1A).



Foto 4 – Armadilha de contenção viva (sherman) instalada no chão (ponto 2A)



Foto 5 – Armadilha de contenção viva (sherman) instalada no estrato arbóreo (ponto 1C)

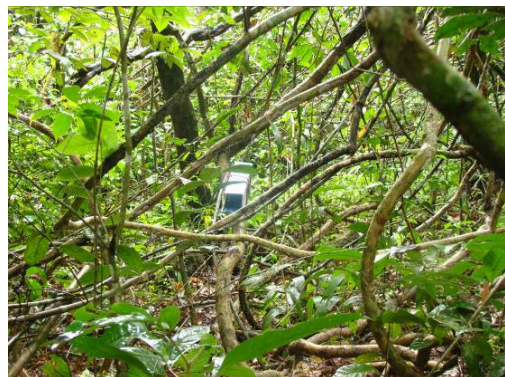


Foto 6 – Armadilha de contenção viva (sherman) presa à lianas no estrato arbóreo (ponto 1E)



Foto 7 – Serra do Rabo (Área 1) vista da Faz. São Luís (região florestal ao fundo)



Foto 8 – Estrada de acesso às unidades amostrais da Área 1: vegetação em diferentes estágios de conservação.



Foto 9 – Estrada de acesso às unidades amostrais da Área 1: vegetação em diferentes estágios de conservação



Foto 10 – Rio no final da linha 1A.



Foto 11 – Vegetação no interior do ponto 1A.



Foto 12 – Vegetação no interior do ponto 1A.



Foto 13 – Estrada de acesso às unidades amostrais da Área 1: vegetação em diferentes estágios de conservação (ponto 1C)



Foto 14 – Rio próximo ao ponto 1C.



Foto 15 – Ponte na estrada de acesso às unidades amostrais da área 1.

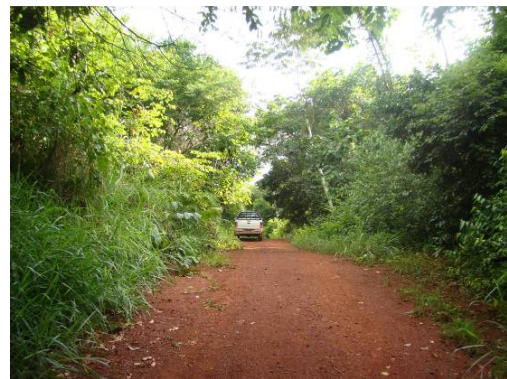


Foto 16 – Estrada de acesso às unidades amostrais da Área 1: vegetação em diferentes estágios de conservação (ponto 1D)



Foto 17 – Vista externa do fragmento na Faz. São Jorge (Área 2)



Foto 18 – Presença de babaçus na região da área 2.



Foto 19 – Vegetação no interior da Área 2, próxima ao ponto 2A.



Foto 20 – Vegetação no interior da área 2.



Foto 21 – Vegetação no interior da área 2.



Foto 22 – Vegetação no interior da área 2.

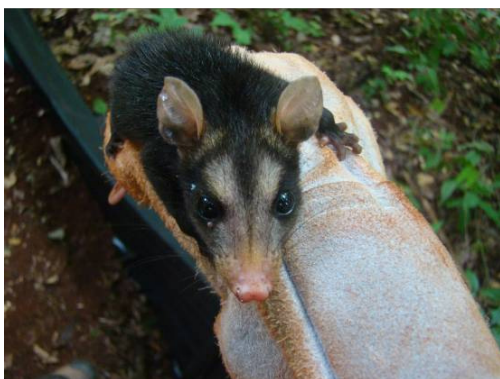


Foto 23 – Filhote de gambá (*Didelphis marsupialis*) capturado no ponto 1D.



Foto 24 – Gambá (*Didelphis marsupialis*) adulto capturado no ponto 2A.



Foto 25 – Cuíca, Marmosops parvidens capturada no ponto 1A.



Foto 26 – Micoreus demerarae capturada no ponto 1A.



Foto 27 – Marmosa murina



Foto 28 – Monodelphis domestica



Foto 29 – Monodelphis glirina



Foto 30 – Hylaeamys megacephalus



Foto 31 – *Neacomys* sp.



Foto 32 – *Oxymycterus amazonicus*



Foto 33 – *Akodon* sp.



Foto 34 – *Monodelphis kungsi*



Foto 35 – *Proechimys* sp. *jovem*



Foto 36 – *Euryoryzomys* cf. *emmonsae*



Foto 37 – Philander opossum capturado pelo sistema de pitfalls.



Foto 38 – Detalhe de Philander opossum



Foto 39 – Necromys lasiurus.



Foto 40 – Oecomys sp.



Foto 41 – Guariba de coloração mais escura, Área 2.



Foto 42 – Guariba de coloração mais clara, Área 2.



Foto 43 – Mico de cheiro, Área 2.



Foto 44 – Tatu-de-rabo-mole encontrado no balde, Área 1.



Foto 45 – Cutia, foto de armadilha fotográfica, Área 1.



Foto 46 – Parcela de areia



Foto 47 – Pegada de esquilo em parcela de areia, Área 1.



Foto 48 – Pegada de tapiti em parcela de areia, Área 1.



Foto 49 – Pegada de mão pelada, entorno da Área 1.



Foto 50 – Pegada de Tatu quinze quilos, Área 1.



Foto 51 – Pegada de jagatirica (esquerda) e de cachorro-do-mato (direita), Área 1.



Foto 51 – Pegada de cateto, Área 1.



Foto 52 – Pegada de paca, Área 1



Foto 53 – Pegada de anta, Área 1



Foto 54 – Linhas de redes de neblina para captura de morcegos.



Foto 55 – Captura de morcegos na rede de neblina.



Foto 56 – *Lophostoma silvicolum*



Foto 57 – *Cormura brevirostris*



Foto 58 – *Platyrrhinus* sp.



Foto 59 – *Lochophylla thomasi*.



Foto 60 – Sturnira tildae



Foto 61 – Phyllostomus hastatus

Relatório de Peixes



Foto 01 – Coleta com rede de arrasto.



Foto 02 – Coleta com rede de arrasto.



Foto 03 – Coleta com peneiras trapezoidais.



Foto 04 – Coleta com tarrafa.



Foto 05 – Coleta com redes de emalhar.

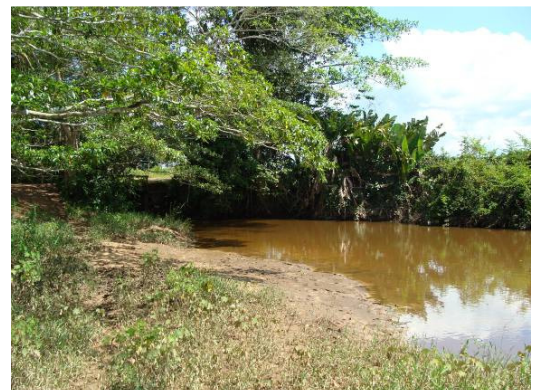


Foto 06 – Ponto 1



Foto 07 – Ponto 1.



Foto 08 – Ponto 2.



Foto 09 – Ponto 3 - MARGEM.



Foto 10 – Ponto 3 -LEITO.



Foto 11 – Ponto 4.



Foto 12 – Ponto 5 (ponto descartado).



Foto 13 – Ponto 6.



Foto 14 – Ponto 9 – LEITO.



Foto 15 – Ponto 10 - MARGEM.



Foto 16 – Ponto 8.



Foto 17 – Ponto 10

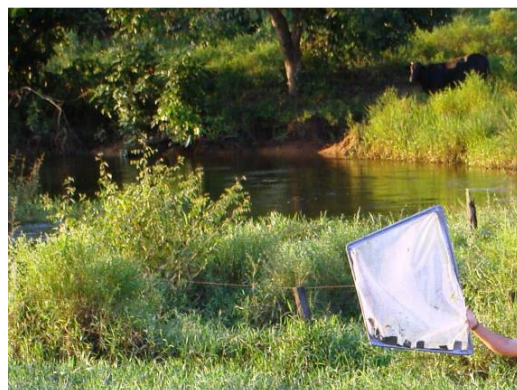


Foto 18 – Ponto adicional 1.



Foto 19 – Ponto adicional 2 (rápido).



Foto 20 – Ponto adicional 2 (remanso).



Foto 21 – Registro fotográfico de *Pseudoplatystoma fasciatum* (Siluriformes: Pimelodidae).



Foto 22 – *Thoracocharax* sp. (Characiformes: Gasteropelecidae)



**Foto 23 – Crenicichla cf. inpa (Perciformes:
Cichlidae).**



**Foto 24 – Hypostomus sp. 4 (Siluriformes:
Loricariidae)**



**Foto 25 – Sorubim lima (Siluriformes:
Pimelodidae)**