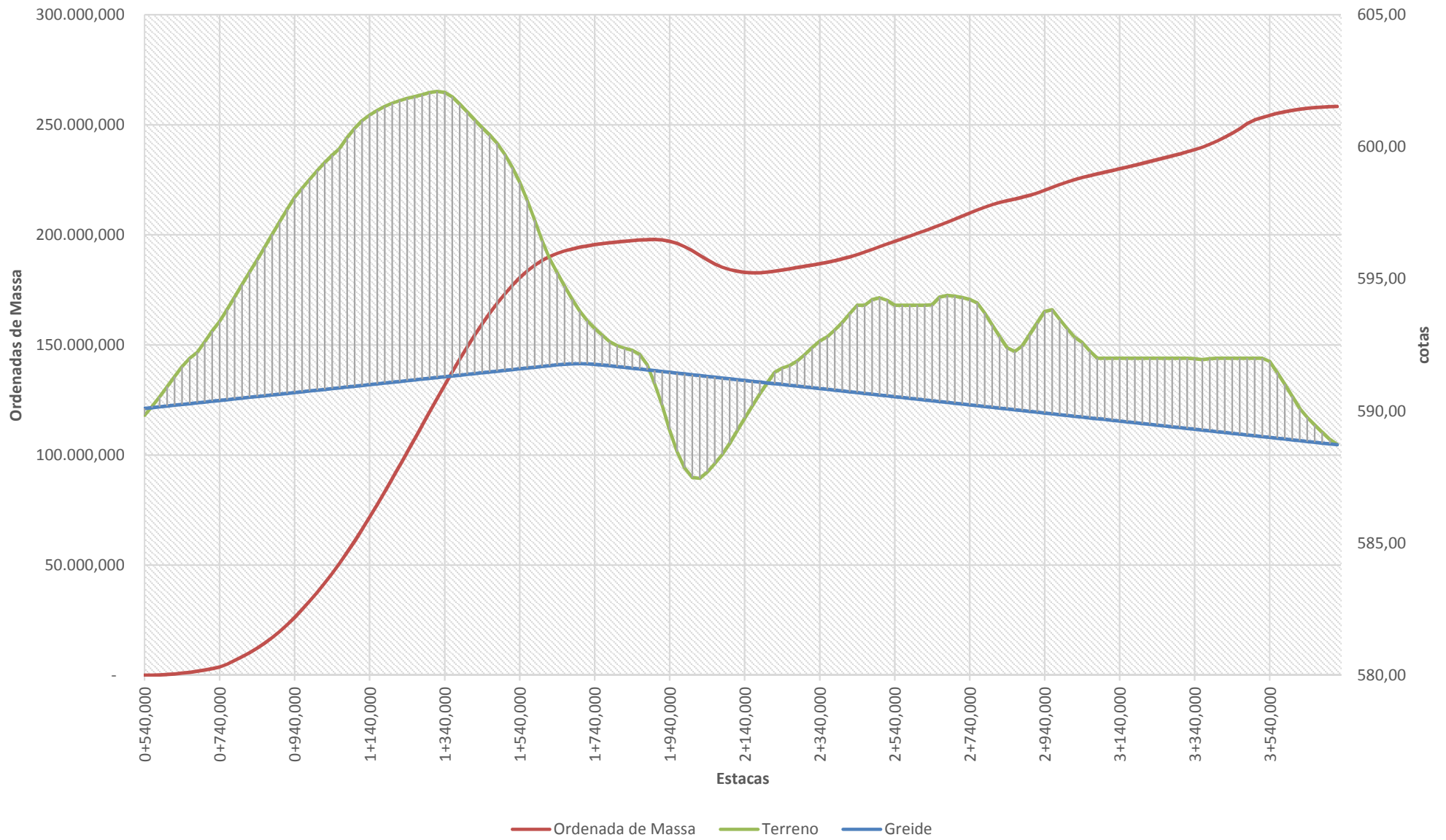


DIAGRAMA DE BRUCKNER - Eixo Pera



TÍTULO:
 PROJETO DE TERRAPLENAGEM - QUADRO DE ORIENTAÇÃO
 SEGMENTO: PÁTIO DE SANTA HELENA [Eixo Pera]
 LOTE: 35 - Km Início: 250+720 - Km Final: 386+660

Nº VALEC:
 80-MC-0300D-20-8002
 Nº PROJ.:

FOLHA

VER.

0

ORIGEM DO MATERIAL ESCAVADO (Homogeneizado)											DISTÂNCIA DE TRANSPORTE (Km)			MOMENTO DE TRANSPORTE (m³ x Km)						DESTINO DO MATERIAL ESCAVADO (Geométrico)					OBSERVAÇÕES		
CORTE			VOLUME (m³)								DMT			MOMENTO DE TRANSPORTE (m³ x Km)						ATERRO							
Nº	Km Inicial	CMv	Km final	1ª CAT.	2ª CAT.	3ª CAT.	Rebaixo de Rocha	Remoção de Solo	Rachão	Camada Final	DMT	FIXA	TOTAL	1ª CAT.	2ª CAT.	3ª CAT.	Rebaixo de Rocha	Remoção de Solo	Rachão	Camada Final	Nº	LOCAL	Km Inicial	CMv		Km final	
				133.007,69	66.261,90	74.373,250	-	-	-	-	-	-	-	600.505,791	331.309,524	371.866,250	-	-	-	-	-						
CO1	0+560,000	1+233,413	1+880,000																			CO1	CA	CL	0+560,000	1+233,413	1+880,000
CO2	2+200,000	2+967,626	3+720,000	16,100																		CO2	CA	CL	2+200,000	2+967,626	3+720,000
AT1	1+900,000	2+036,462	2+180,000	239,385																		AT1	CA	CL	1+900,000	2+036,462	2+180,000
CO1	0+560,000	1+233,413	1+880,000	15.071,715							0,803	0,803	12.103,329									AT1	CA	CL	1+900,000	2+036,462	2+180,000
CO1	0+560,000	1+233,413	1+880,000	42.147,054	66.261,905	74.373,250						5,000	5,000	210.735,269	331.309,524	371.866,250						BF1	BF				BOTA FORA
CO2	2+200,000	2+967,626	3+720,000	75.533,438								5,000	5,000	371.667,192								BF2	BF				BOTA FORA

VALEC Engenharia, Construções e Ferrovias S.A.

RESUMO GERAL DA DISTRIBUIÇÃO DOS MATERIAIS

FERROVIA:	FERROVIA NORTE E SUL - EF151 - FNS - Ext. sul															Nº VALEC:	80-MC-0300D-20-8002				FOLHA:				
SEGMENTO:	PÁTIO DE SANTA HELENA [Eixo Pera]															Nº PROJ.:					REV. 0				
LOTE:	LOTE: 3S - Km Início: 250+720 - Km Final: 386+660															Nº PROJ.:					REV. 0				
TRANSPORTE (m)	ESCAVAÇÃO (m³) - Volumes Homogeneizados											DESTINO (m³) - Volumes Geométricos													
FAIXAS DE DMT	CORTE			EMPRÉSTIMO			Rebaixo de Rocha	Remoção de solo	Rachão	Camada Final	TOTAL (m³)	ATERRO				TOTAL (m³)	BOTA-FORA (m³)								
	1ª CAT.	2ª CAT.	3ª CAT.	1ª CAT.	2ª CAT.	3ª CAT.						CORPO			CAMADA FINAL		1ª CAT.	1ª CAT.	2ª CAT.	3ª CAT.	TOTAL				
												1ª CAT.	2ª CAT.	3ª CAT.											
0 < DMT ≤ 50	255,48	-	-	-	-	-					255,48	255,48	-	-	-	255,48	-	-	-	-					
50 < DMT ≤ 200	-	-	-	-	-	-					-	-	-	-	-	-	-	-	-	-					
200 < DMT ≤ 400	-	-	-	-	-	-					-	-	-	-	-	-	-	-	-	-					
400 < DMT ≤ 600	-	-	-	-	-	-					-	-	-	-	-	-	-	-	-	-					
600 < DMT ≤ 800	-	-	-	-	-	-					-	-	-	-	-	-	-	-	-	-					
800 < DMT ≤ 1000	15.071,72	-	-	-	-	-					15.071,72	15.071,72	-	-	-	15.071,72	-	-	-	-					
1000 < DMT ≤ 1200	-	-	-	-	-	-					-	-	-	-	-	-	-	-	-	-					
1200 < DMT ≤ 1400	-	-	-	-	-	-					-	-	-	-	-	-	-	-	-	-					
1400 < DMT ≤ 1600	-	-	-	-	-	-					-	-	-	-	-	-	-	-	-	-					
1600 < DMT ≤ 1800	-	-	-	-	-	-					-	-	-	-	-	-	-	-	-	-					
1800 < DMT ≤ 2000	-	-	74.373,25	-	-	-					258.315,65	-	-	-	-	-	-	-	74.373,25	258.315,65					
2000 < DMT ≤ 3000	-	-	-	-	-	-					-	-	-	-	-	-	-	-	-	-					
3 000 < DMT ≤ 5000	117.680,49	66.261,90	-	-	-	-					-	-	-	-	-	-	117.680,49	66.261,90	-	-					
DMT > 5000	-	-	-	-	-	-					-	-	-	-	-	-	-	-	-	-					
TOTAL	133.007,69	66.261,90	74.373,25	-	-	-	-	-	-	-	273.642,85	15.327,20	-	-	-	15.327,20	117.680,49	66.261,90	74.373,25	258.315,65					
PERCENTUAIS	49%	24%	27%	0%	0%	0%	0%	0%	0%	0%	100%	100%	0%	0%	0%	100%	46%	26%	29%	100%					
PARÂMETROS GEOTÉCNICOS PARA SELEÇÃO DOS MATERIAIS												CBR (%)	EXPANSÃO (%)	VOL. DE ATERRO COMPACTADO (VOL. GEOMETRICO) = 15.327,20 m³											
														ESCAVAÇÃO MÉDIA POR km = 86.051,21 m³/Km											
														EXTENSÃO CONSIDERADA = 3,180 km											
MATERIAL SASTIFATÓRIO COMO SUBLEITO E ACABAMENTO DE TERRAPLENAGEM DE CORTES E ATERROS												≥ 8	≤ 2	ESCAVAÇÃO, CARGA E DESCARGA DE MATERIAL	1ª Categoria DMT>5000 = - m³										
												2ª Categoria DMT>5000 = - m³													
												3ª Categoria DMT>1200 = 74.373,25 m³													
MATERIAL SASTIFATÓRIO PARA UTILIZAÇÃO COMO CORPO DE ATERRO												≥ 2	≤ 4	MOMENTO DE TRANSPORTE	1ª Categoria DMT>5000 = - m³xKm										
												2ª Categoria DMT>5000 = - m³xKm													
												3ª Categoria DMT>1200 = 371.866,25 m³xKm													
MATERIAL SASTIFATÓRIO PARA UTILIZAÇÃO COMO MIOLO DE ATERRO (MATERIAL CONFINADO)												≥ 2	≤ 4	FATOR DE CONVERSÃO	1ª Cat. = 1,30										
												2ª Cat. = 1,05													
												3ª Cat. = 0,80													
MATERIAL NECESSARIAMENTE DESTINADO A BOTA-FORA												< 2	> 4	COMPACTAÇÃO DE ATERRO+BOTA FORA MAT. 1ª CAT	95 % PN = 133.007,69 m³										
															CAMADA FINAL ----- 100 % PN = 0,00 m³										
															COMPACTAÇÃO MAT. 2ª CAT. = 66.261,90 m³										
															COMPACTAÇÃO MAT. 3ª CAT. = 74.373,25 m³										