

ANEXO VIII - Registro Fotográfico – Manutenções

Trecho: Tramo Central

Lote: 1 (Cod 0101 Barragem de Gurupi)

Período: julho a dezembro de 2020

FOTOS



Foto N° 1: Coroamento na área 0101, Gurupi, km 0942+300 a 0958+900, Data 17/08//20, Coordenadas Geográficas Decimais 11.51'29" S, 49.3'45" W



Foto N° 2: Irrigação na área 0101, km 0942+300 a 0958+900, Data 28/08/20, Coordenadas Geográficas Decimais 11°49'39" S, 49°3'4" W



Foto N° 3: Roçada com costal na área 0101, Barragem de Gurupi, km 0942+300 a 0958+900, Data 30/07/20, Coordenadas Geográficas Decimais 11.79580 S, 49.03259 W



Foto N° 4: Adubação de cobertura na área 0101, Barragem de Gurupi, km 0942+300 a 0958+900, Data 10/12/20, Coordenadas Geográficas Decimais 11.7926 S, 49.0301 W

Trecho: Tramo Central
Lote: 1 (Cod. 0102 Brejinho de Nazaré)
Período: julho a dezembro de 2020

FOTOS



Foto N° 5: Roçada manual na área 0102, Brejinho de Nazaré, km 0836+900 - 0849+000, Data 01/12/20, Coordenadas Geográficas Decimais 11,1123 S; 48,8197 W



Foto N° 6: Roçada com costal na área 0102, Brejinho de Nazaré, km 0836+900 - 0849+000, Data 03/12/20, Coordenadas Geográficas Decimais 11,1123° S; 48,8196° W



Foto N° 7: Aspecto do aceiramento na área 0102, Brejinho de Nazaré, km 0836+900 - 0849+000, Data 11/12/20, Coordenadas Geográficas Decimais 11,0987 S; 48,8264 W



Foto N° 8: Coroamento na área 0102, Brejinho de Nazaré, km 0836+900 - 0849+000, Data 03/12/20, Coordenadas Geográficas Decimais 11,1122 S; 48,8196 W

Trecho: Tramo Central
Lote: 1 (Cod. 0103 – Cruzamento TO 365)
Período: julho a dezembro de 2020

FOTOS



Foto N° 9: Coroamento na área 0103, TO 365, km 0924+000 - 0938+100, Data 16/12/20, Coordenadas Geográficas Decimais 11.7523 S; 48.9536 W



Foto N° 10: Roçada com costal na área 0103, TO 365, km 0924+000 - 0938+100, Data 30/12/20, Coordenadas Geográficas Decimais 11.7523 S; 48.9536 W



Foto N° 11: Adubação de cobertura na área 0103, TO 365, km 0924+000 - 0938+100, Data 16/12/20, Coordenadas Geográficas Decimais 11.7523 S; 48.9536 W



Foto N° 12: Irrigação na área 0103, TO 365, km 0924+000 - 0938+100, Data 15/07/20, Coordenadas Geográficas Decimais 11.72949 S; 48.93974 W

Trecho: Tramo Central
Lote: 1 (Cod. 0105 - Cariri)
Período: julho a dezembro de 2020

FOTOS



Foto N° 13: Coroamento de mudas na área 0105, Cariri, km 0962+800 - 0978+500, Data 30/09/20, Coordenadas Geográficas Decimais 11°57'4" S; 49,3'43"W



Foto N° 14: Coroamento de mudas na área 0105, Cariri, km 0962+800 - 0978+500, Data 19/10/20, Coordenadas Geográficas Decimais 12°0'45" S; 49°3'16" W



Foto N° 15: Irrigação na área 0105, Cariri, km 0962+800 - 0978+500, Data 22/10/20, Coordenadas Geográficas Decimais 12°2'48" S; 49°4'18" W

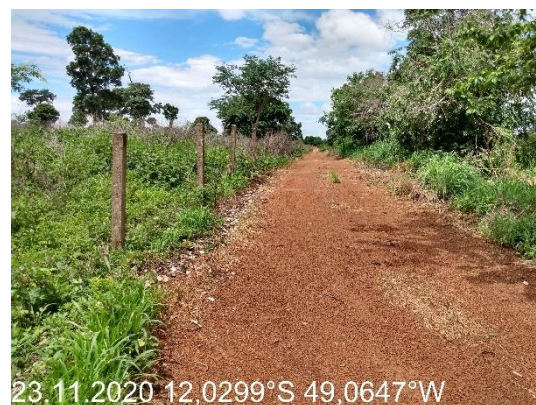


Foto N° 16: Aspecto e aceiro na área 0105, Cariri, km 0962+800 - 0978+500, Data 23/11/20, Coordenadas Geográficas Decimais 12,0299 S; 49,0647 W



Foto N° 17: Coroamento na área 0105 Cariri, km 0962+800 - 0978+500, Data 18/11/20, Coordenadas Geográficas Decimais 11,9911 S; 49,0515 W



Foto N° 18: Adubação de cobertura na área 0105 Cariri, km 0962+800 - 0978+500, Data 08/12/20, Coordenadas Geográficas Decimais 12,0014 S; 49,0488 W

Trecho: Tramo Central
Lote: 1 (Cod. 0105C – Cariri Complemento)
Período: julho a dezembro de 2020

FOTOS



Foto N° 19: Irrigação área 0105C, Cariri complemento, km 0963+600 - 964,300, Data 17/10/20, Coordenadas Geográficas 11°57'8" S; 49°3'41" W



Foto N° 20: Coroamento na área 0105C, Cariri complemento, km 0963+600 - 964,300, Data 09/09/20, Coordenadas Geográficas 11°57'4" S; 49°3'42" W



Foto N° 21: Roçada mecanizada na área 0105C, Cariri complemento, km 0963+600 - 964,300, Data 19/09/20, Coordenadas Geográficas 11°57'4" S; 49°3'42" W



Foto N° 22: Roçada mecanizada na área 0105C, Cariri complemento, km 0963+600 - 964,300, Data 08/09/20, Coordenadas Geográficas 11°57'4" S; 49°3'42" W

Trecho: Tramo Central
Lote: 1 (Cod. 0110 - Figueirópolis)
Período: julho a dezembro de 2020

FOTOS



Foto N° 23: Coroamento de mudas na área 0110 Figueirópolis Km 981+100 a 998+500 Data 04/08/20, Coordenadas Geográficas 12°13'16" S; 49°7'9" W



Foto N° 24: Coroamento de mudas na área 0110 Figueirópolis Km 981+100 a 998+500 Data 04/08/20, Coordenadas Geográficas 12°12'56" S; 49°7'11" W



Foto N° 25: Roçada manual na área 0110 Figueirópolis Km 981+100 a 998+500 Data 03/03/20, Coordenadas Geográficas 12°11'6" S; 12°11'6" W



Foto N° 26: Irrigação na área 0110 Figueirópolis Km 981+100 a 998+500 Data 17/09/20, Coordenadas Geográficas 12°10'21" S; 49°6'43" W



Foto N° 27: Roçada com costal na área 0110 Figueirópolis Km 981+100 a 998+500 Data 03/08/20, Coordenadas Geográficas 12°11'6" S; 49°7'3" W



Foto N° 28: Aspecto de aceiro na área 0110 Figueirópolis Km 981+100 a 998+500 Data 05/08/20, Coordenadas Geográficas 12°11'6" S; 49°7'4" W

Trecho: Tramo Central
Lote: 1 (Cod. 0112 - UFT)
Período: julho a dezembro de 2020

FOTOS



Foto N° 29: Coroamento de mudas na área 0112, UFT, Data 04/09/20, Coordenadas Geográficas 11°46'10" S; 49°3'4"



Foto N° 30: Controle fitossanitário na área 0112, UFT, Data 09/07/20, Coordenadas Geográficas Decimais 11,76937 S; 49,05202



Foto N° 31: Roçada com costal na área 0112, UFT, Data 10/09/20, Coordenadas Geográficas 11°46'11" S; 49,03'7"W



Foto N° 32: Adubação de cobertura na área 0112, UFT, Data 03/12/20, Coordenadas Geográficas Decimais 11,7692 S; 49,0527W



Foto N° 33: Irrigação de mudas na área 0112, UFT, Data 26/08/20, Coordenadas Geográficas 11°46'10" S; 49°3'4"



Foto N° 34: Irrigação de mudas na área 0112, UFT, Data 04/03/20, Coordenadas Geográficas 11°46'7" S; 49°3'5" W

Trecho: Tramo Central
Lote: 2 (Cod. 0201 – Vale da Lua)
Período: julho a dezembro de 2020

FOTOS



Foto N° 35: Coroamento de mudas na área 0201 Vale da Lua Km 1112+500 - 1142+200, Data 28/07/20, Coordenadas Geográficas Decimais 13,35550S; 49,10487 W



Foto N° 36: Roçada manual na área 0201 Vale da Lua Km 1112+500 - 1142+200, Data 26/08/20, Coordenadas Geográficas Decimais 13°21'31"; 49°6'9" W



Foto N° 37: Roçada com costal na área 0201 Vale da Lua Km 1112+500 - 1142+200, Data 04/08/20, Coordenadas Geográficas Decimais 13°21'4"S; 49°6'9" W



Foto N° 38: Adubação de base para replantio na área 0201 Vale da Lua Km 1112+500 - 1142+200, Data 04/08/20, Coordenadas Geográficas Decimais 13°21'3"S; 49°6'9" W



Foto N° 39: Irrigação na área 0201 Vale da Lua Km 1112+500 - 1142+200, Data 31/08/20, Coordenadas Geográficas Decimais 13°19'39"S; 49°5'36" W



Foto N° 40: Adubação de cobertura na área 0201 Vale da Lua Km 1112+500 - 1142+200, Data 30/12/20, Coordenadas Geográficas Decimais 13,2962 S; 49,1051 W

Trecho: Tramo Central
Lote: 2 (Cod. 0202 - Mutunópolis)
Período: julho a dezembro de 2020

FOTOS



Foto N° 41: Irrigação da área 0202, Mutunópolis, km 1112+500 - 1142+200, Data 06/07/2020, Coordenadas Geográficas Decimais 13.51406 S; 49,08870 W



Foto N° 42: Coroamento na área 0202, Mutunópolis, km 1112+500 - 1142+200, Data 04/08/2020, Coordenadas Geográficas Decimais 13°31'9" S; 49°5'9" W



Foto N° 43: Roçada manual na área 0202, Mutunópolis, km 1112+500 - 1142+200, Data 17/08/20, Coordenadas Geográficas Decimais 13°30'48" S; 49°5'22" W



Foto N° 44: Adubação de cobertura na área 0202, Mutunópolis, km 1112+500 - 1142+200 Data 18/12/2020, Coordenadas Geográficas Decimais 13.55547 S; 49,0920 W

Trecho: Tramo Central
Lote: 2 (Cod. 0204 - Uruaçu)
Período: julho a dezembro de 2020

FOTOS



Foto N° 45: Coroamento na área 0204 Uruaçu, km 1305+500 - 1317+700, Data 21/12/20, Coordenadas Geográficas Decimais 14,7223 S; 49,1458 W



Foto N° 46: Roçada manual na área 0204 Uruaçu, km 1305+500 - 1317+700, Data 18/02/20, Coordenadas Geográficas Decimais 14,7222 S; 49,1457 W



Foto N° 47: Roçada com costal na área 0204 Uruaçu, km 1305+500 - 1317+700, Data 28/12/20, Coordenadas Geográficas Decimais 14,7190 S; 49,1480 W



Foto N° 48: Adubação de cobertura na área 0204 Uruaçu, km 1305+500 - 1317+700, Data 09/12/20, Coordenadas Geográficas Decimais 14,7222 S; 49,1457 W

Trecho: Tramo Central
Lote: 2 (Cod. 0204C Uruaçu complemento)
Período: julho a dezembro de 2020

FOTOS



Foto N° 49: Coroamento na área 0204C Uruaçu 2, km 1290+100 - 1350+000, Data 21/12/20, Coordenadas Geográficas Decimais 14,5633 S; 49,1020 W



Foto N° 50: Roçada manual na área 0204C Uruaçu 2, km 1290+100 - 1350+000, Data 21/12/20, Coordenadas Geográficas Decimais 14,5297 S; 49,1126 W



Foto N° 51: Roçada com costal na área 0204C Uruaçu 2, km 1290+100 - 1350+000, Data 30/12/20, Coordenadas Geográficas Decimais 14,5296 S; 49,1125.



Foto N° 52: Irrigação de mudas na área , 0204C Uruaçu 2, km 1290+100 - 1350+000, Data 14/07/20, Coordenadas Geográficas Decimais 14,56131 S; 49,10059



Foto N° 53: Adubação de cobertura na área 0204C Uruaçu 2, km 1290+100 - 1350+000, Data 17/12/20, Coordenadas Geográficas Decimais 14,5632 S; 49,1021



Foto N° 54: Adubação de cobertura na área 0204C Uruaçu 2, km 1290+100 - 1350+000, Data 30/12/20, Coordenadas Geográficas Decimais 14,5633 S; 49,1020

Trecho: Tramo Central

Lote: 3 (Cod. 0301 - Voçoroca)

Período: julho a dezembro de 2020

FOTOS



Foto N° 55: coroamento de mudas na área 0301, Voçoroca, km 0050+400, Data 03/12/20, Coordenadas Geográficas Decimais 16,3940 S; 48,9332



Foto N° 56: Roçada com costal na área 0301, Voçoroca, km 0050+400, Data 03/12/20, Coordenadas Geográficas Decimais 16,3936 S; 48,9336W



Foto N° 57: Controle fitossanitário na área 0301, Voçoroca, km 0050+400, Data 03/12/20, Coordenadas Geográficas Decimais 16,39373 S; 48,9336 W.



Foto N° 58: Abertura de covas para replantio na área 0301, Voçoroca, km 0050+400, Data 28/12/20, Coordenadas Geográficas Decimais 16,3937 S; 48,9335 W.



Foto N° 59: Replanteio de mudas na área 0301, Voçoroca, km 0050+400, Data 28/12/20, Coordenadas Geográficas Decimais 16,3931 S; 48,9333 W



Foto N° 60: Controle de formigas cortadeiras na área 0301, Voçoroca, km 0050+400, Data 28/12/20, Coordenadas Geográficas Decimais 16,3938 S; 48,9335

Trecho: Tramo Central
Lote: 3 (Cod. 0302 – Parque da Cidade)
Período: julho a dezembro de 2020

FOTOS



Foto N° 61: Coroamento da área 0302, Parque da Cidade, km 0045+900 - 0042+600, Data 01/12/20, Coordenadas Geográficas Decimais 16, 3709 S; 48,9763 W



Foto N° 62: Coroamento da área 0302, Parque da Cidade, km 0045+900 - 0042+600, Data 03/12/20, Coordenadas Geográficas Decimais 16, 3913 S; 48,9706 W



Foto N° 63: Roçada com costal da área 0302, Parque da Cidade, km 0045+900 - 0042+600, Data 09/03/20, Coordenadas Geográficas Decimais 16,33829 S; 48,9733 W



Foto N° 64: Adubação de base para replantio na área 0302, Parque da Cidade, km 0045+900 - 0042+600, Data 28/12/20, Coordenadas Geográficas Decimais 16, 3932 S; 48,9676 W



Foto N° 65: Replanto de mudas na área 0302, Parque da Cidade, km 0045+900 - 0042+600, Data 28/12/20, Coordenadas Geográficas Decimais 16,3992 S; 48,9678 W



Foto N° 66: Tutoramento de muda replantada na área 0302, Parque da Cidade, km 0045+900 - 0042+600, Data 18/12/20, Coordenadas Geográficas Decimais 16,3734 S; 48,9748 W

Trecho: Tramo Central
Lote: 3 (Cod. 0304 – Petrolina)
Período: julho a dezembro de 2020

FOTOS



Foto N° 67: Manutenção de aceiro na área 0304, Petrolina km 1495+600 - 1517+000, Data 11/08/20, Coordenadas Geográficas Decimais 16,0592 S; 49,3497



Foto N° 68: Coroamento 0304 Petrolina km 1495+600 - 1517+000, Data 31/08/20, Coordenadas Geográficas Decimais 16,0380 S; 49,3507



Foto N° 69: Roçada com costal na área 0304 Petrolina, km 1495+600 - 1517+000, Data 18/09/20, Coordenadas Geográficas Decimais 16,0740 S; 49,3562 W



Foto N° 70: Controle fitossanitário na área 0304 Petrolina, km 1495+600 - 1517+000, Data 07/12/20, Coordenadas Geográficas Decimais 16,0903 S; 49,3648



Foto N° 71: Adubação de cobertura na área 0304 Petrolina, km 1495+600 - 1517+000, Data 04/12/20, Coordenadas Geográficas Decimais 16,0380 S; 49,3507 W



Foto N° 72: Replanteio de mudas na área 0304 Petrolina, km 1495+600 - 1517+000, Data 29/12/20, Coordenadas Geográficas Decimais 16,1614 S; 49,3370W.

Trecho: Tramo Central
Lote: 3 (Cod. 0305 - Jesópolis)
Período: julho a dezembro de 2020

FOTOS



Foto N° 73: Aspecto de aceiro na área 0305, Jesópolis, km 1484+000 - 1486+900, Data 17/03/20, Coordenadas Geográficas Decimais 15,94156 S; 49,35291 W



Foto N° 74: Controle fitossanitário na área 0305, Jesópolis, km 1484+000 - 1486+900, Data 02/07/20, Coordenadas Geográficas Decimais 15,97360 S; 49,35514 W



Foto N° 75: Coroamento na área 0305, Jesópolis, km 1484+000 - 1486+900, Data 16/07/20, Coordenadas Geográficas Decimais 15,97512 S; 49,35433 W



Foto N° 76: Irrigação na área, 0305, Jesópolis, km 1484+000 - 1486+900, Data 17/07/20, Coordenadas Geográficas Decimais 15,96714 S; 49,35693 W



Foto N° 77: Roçada com costal na área 0305, Jesópolis, km 1484+000 - 1486+900, Data 04/03/20, Coordenadas Geográficas Decimais 15,97353 S; 49,35507 W



Foto N° 78: Adubação de cobertura na área 0305, Jesópolis, km 1484+000 - 1486+900, Data 010/12/20, Coordenadas Geográficas Decimais 15,9311 S; 49,3604 W

Trecho: Tramo Central

Lote: 3 (Cod. 0306 - Campo Limpo)

Período: julho a dezembro de 2020

FOTOS

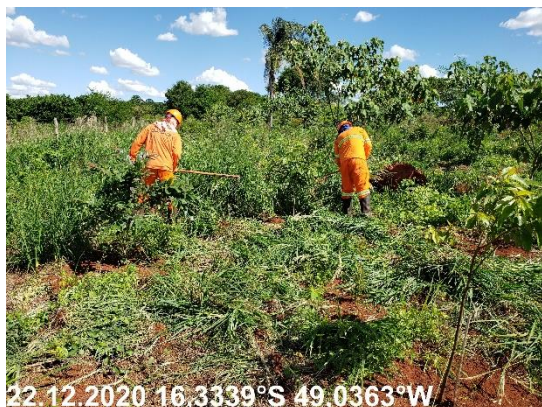


Foto N° 79: Coroamento na área 0306, Campo Limpo, km 24+200 - 38+500, Data 22/12, Coordenadas Geográficas Decimais 16,3339 S; 49,0363 W



Foto N° 80: Roçada com costal na área 0306, Campo Limpo, km 24+200 - 38+500, Data 22/12/20, Coordenadas Geográficas Decimais 16,3327 S; 49,0451 W



Foto N° 81: Semeadura de leguminosas na área 0306, Campo Limpo, km 24+200 - 38+500, Data 20/11/20, Coordenadas Geográficas Decimais 16,3197 S; 49,0377



Foto N° 82: Irrigação na área 0306, Campo Limpo, km 24+200 - 38+500, Data 01/07/20, Coordenadas Geográficas Decimais 16,24088 S; 49,00432 W



Foto N° 83: Adubação de cobertura na área 0306, Campo Limpo, km 24+200 - 38+500, Data 22/12/20, Coordenadas Geográficas Decimais 16,3325 S; 49,0480 W



Foto N° 84: Aplicação de isca granulada para controle de formigas na área 0306, Campo Limpo, km 24+200 - 38+500, Data 22/12/20, Coordenadas Geográficas Decimais 16,3325 S; 49,0480 W