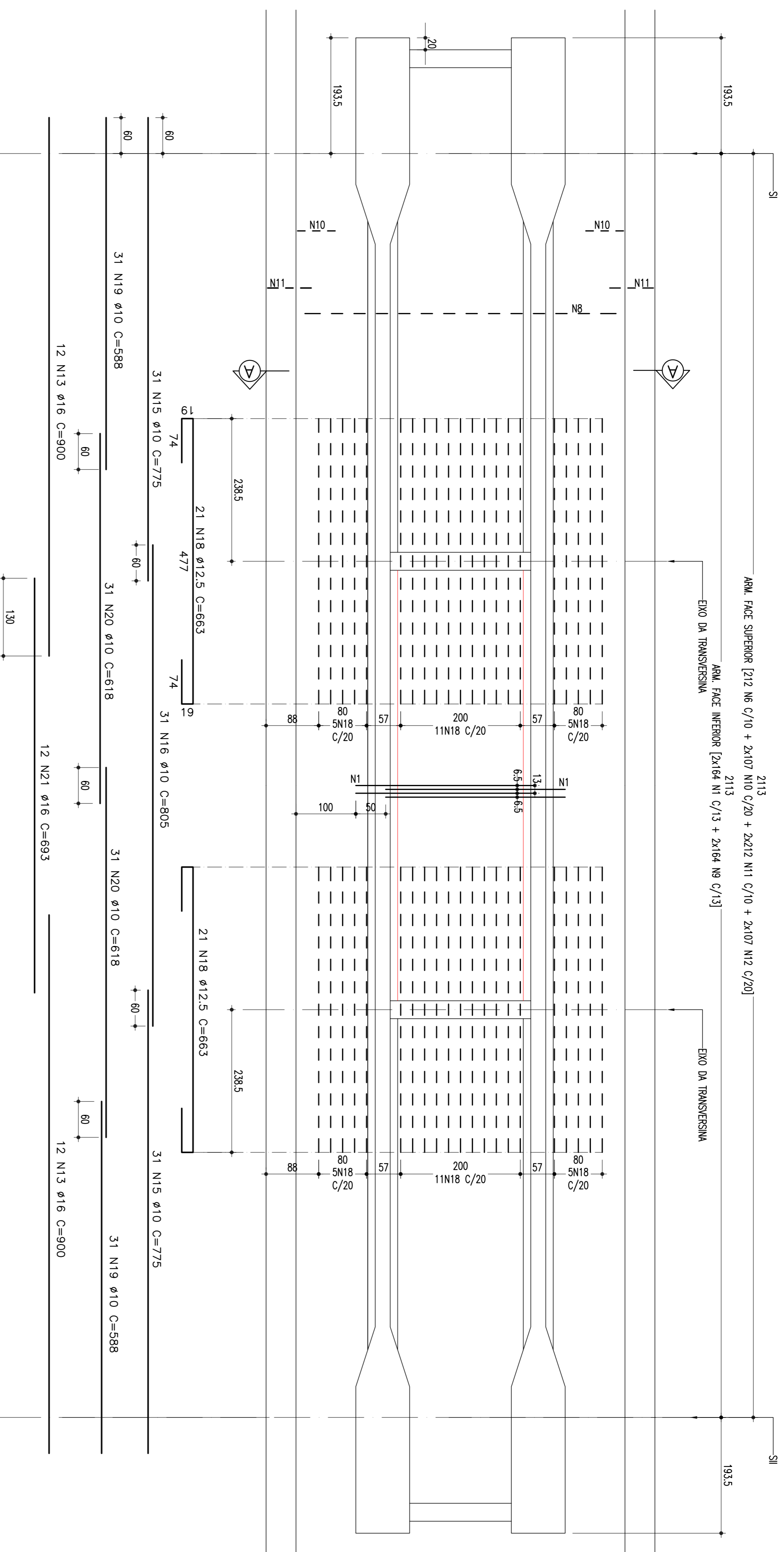


ARMAÇÃO DA LAJE SUPERIOR ENTRE AS SEÇÕES SI E SII

ESC: 1:100 (456 VAO5)



CORTE AA

ESC: 1:50

ARM. TRANSVERSINAS INTERMEDIARIAS

ESCALA - 1:50

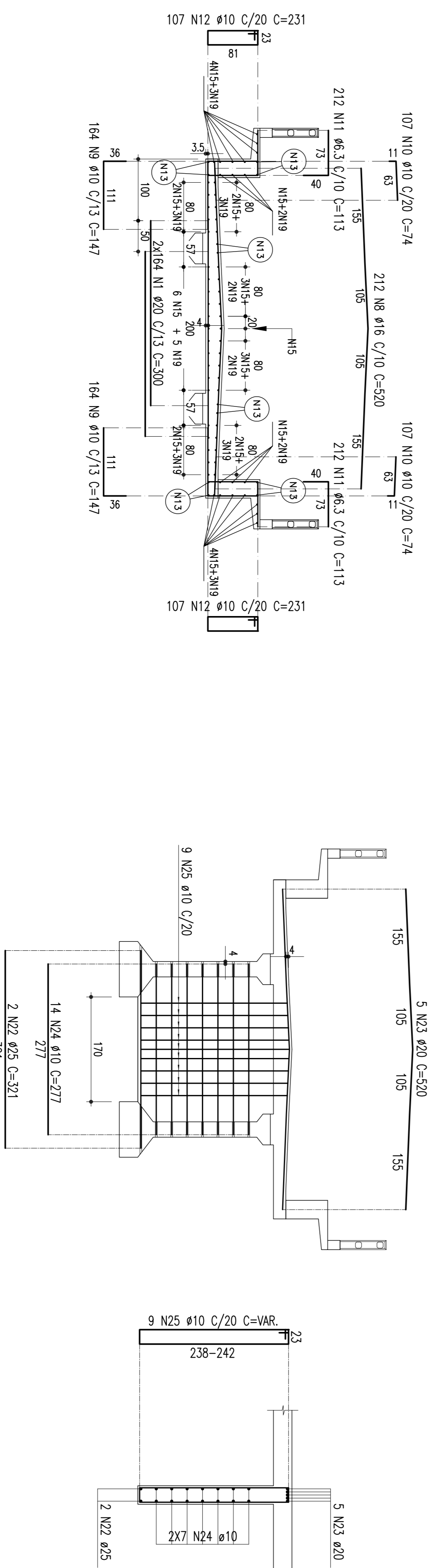


TABELA DE FERROS					
TIPO	POS.	BIT.	QUANT.	CUM.	C.TOT.
			(cm)	(cm)	(cm)
ARMAÇÃO DA LAJE SUPERIOR ENTRE AS SEÇÕES SI E SII (1 X)					
CA-50A	1	20	328	300	98400
CA-50A	8	16	212	520	110240
CA-50A	9	10	328	147	48216
CA-50A	10	10	214	74	15836
CA-50A	11	6,3	424	113	47912
CA-50A	12	10	214	231	49434
CA-50A	13	16	24	900	21600
CA-50A	15	16	62	775	48050
CA-50A	16	10	31	805	24955
CA-50A	18	12,5	42	663	27846
CA-50A	19	10	62	588	36456
CA-50A	20	10	62	618	38316
CA-50A	21	16	12	693	8316
ARMAÇÃO DAS TRANSVERSINAS INTERMEDIARIAS (2 X)					
CA-50A	22	25	2	321	642
CA-50A	23	20	5	520	2600
CA-50A	24	10	14	277	3878
CA-50A	25	10	9	VAR	2700
RESUMO DO AÇO					
PESO CA-50A Ø 6,3	479,12 m	119,78kg			
PESO CA-50A Ø 10	2665,63 m	1679,98kg			
PESO CA-50A Ø 12,5	278,46 m	278,46kg			
PESO CA-50A Ø 16	1401,56 m	2242,50kg			
PESO CA-50A Ø 20	1036,00 m	2590,00kg			
PESO CA-50A Ø 25	12,84 m	51,36kg			
PESO TOTAL CA-50A		6962,08kg			
PESO TOTAL (456 VAO5) = 389876,48kg					

COMPANHIA FERROVIÁRIA DO NORDESTE

FERROVIA NOVA TRANSNORDESTINA
ELISEU MARTINS/PI - TRINDADE/PE

ARMAÇÃO DA LAJE SUPERIOR NO MEIO DO
VAO E TRANSVERSINAS INTERMEDIARIAS

Nº	REVISÃO	DISCRIMINAÇÃO	REVISORES	EMITENTE	VERIFICAÇÃO	APROVAÇÃO	CÓDIGO	OBJETO	DOCUMENTOS DE REFERÊNCIA
02		REVISÃO DO PROJETO EXECUTIVO							
01		REVISÃO GERAL							

CONVENIÊNCIA	SIGLA	ARMAÇÃO	ESCALA	INDICADA	REVISÃO
ESTÁ TOTAL E PROPOSTA NA OPÇÃO DE REVISÃO DO NORDESTE E SEU CONTEÚDO NÃO SERÁ CONSIDERADO QUANTO ÀS REVISÕES, ALTERAÇÕES OU APROVAÇÕES DESTES DOCUMENTOS EM SEUS TERMINOS E CONDIÇÕES RESPONSABILIDADE SOBRE O USUÁRIO.	/	/	/	/	/

CONVENIÊNCIA	SIGLA	ARMAÇÃO	ESCALA	INDICADA	REVISÃO
ESTÁ TOTAL E PROPOSTA NA OPÇÃO DE REVISÃO DO NORDESTE E SEU CONTEÚDO NÃO SERÁ CONSIDERADO QUANTO ÀS REVISÕES, ALTERAÇÕES OU APROVAÇÕES DESTES DOCUMENTOS EM SEUS TERMINOS E CONDIÇÕES RESPONSABILIDADE SOBRE O USUÁRIO.	/	/	/	/	/

CONVENIÊNCIA	SIGLA	ARMAÇÃO	ESCALA	INDICADA	REVISÃO
ESTÁ TOTAL E PROPOSTA NA OPÇÃO DE REVISÃO DO NORDESTE E SEU CONTEÚDO NÃO SERÁ CONSIDERADO QUANTO ÀS REVISÕES, ALTERAÇÕES OU APROVAÇÕES DESTES DOCUMENTOS EM SEUS TERMINOS E CONDIÇÕES RESPONSABILIDADE SOBRE O USUÁRIO.	/	/	/	/	/