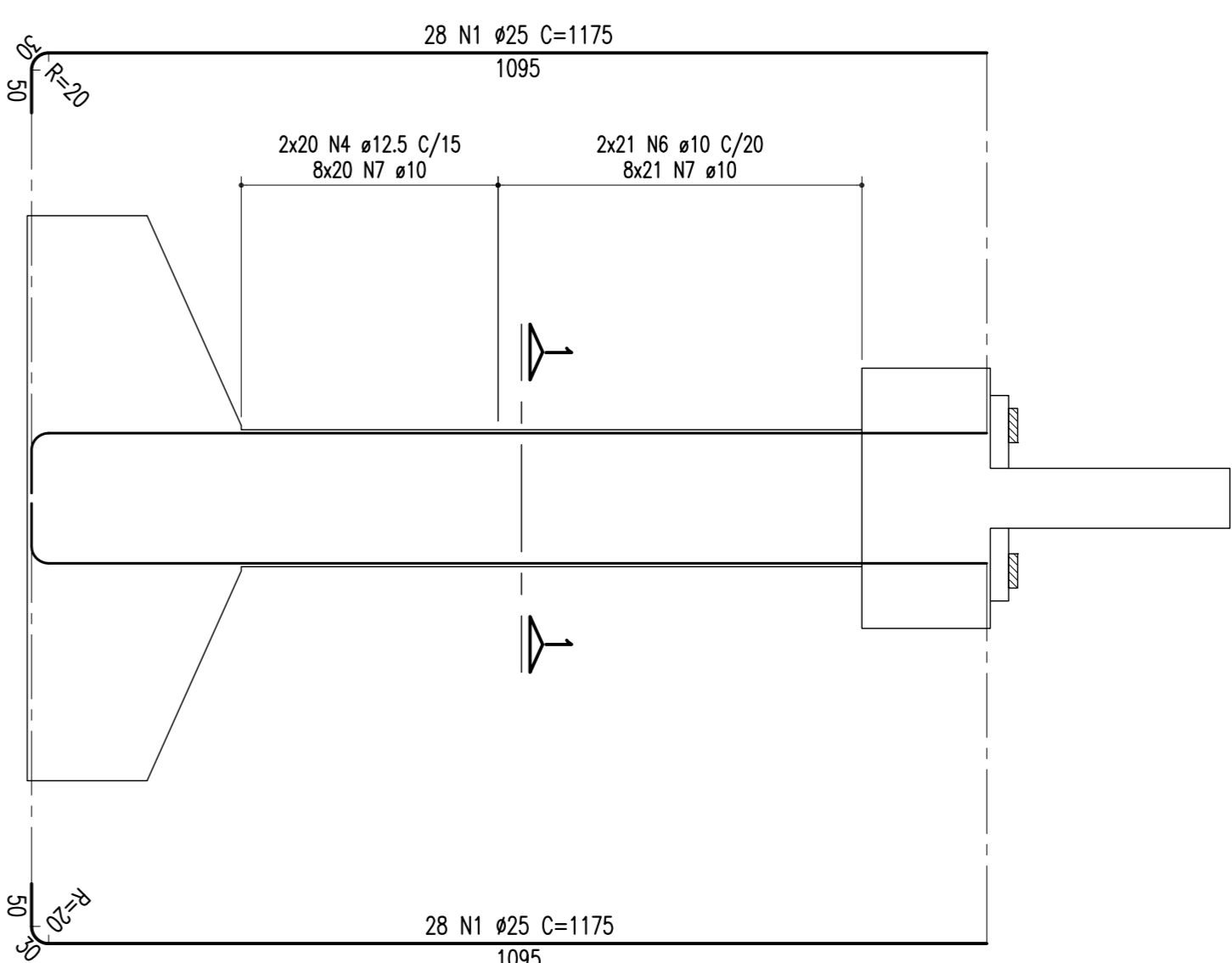


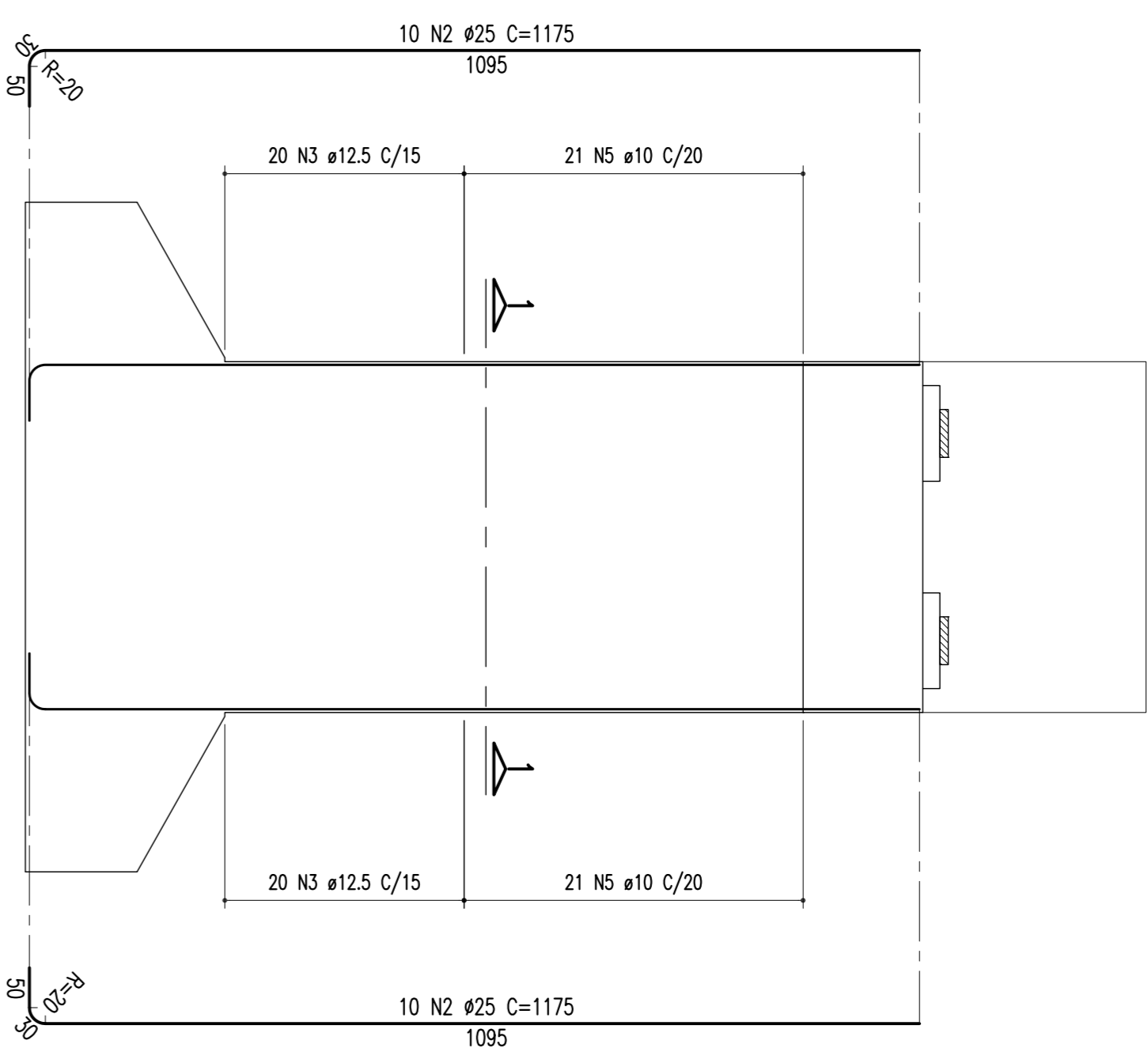
### ARMAÇÃO DO PILAR (P55 = 8,75m)

CORTE A-A  
ESCALA = 1/75



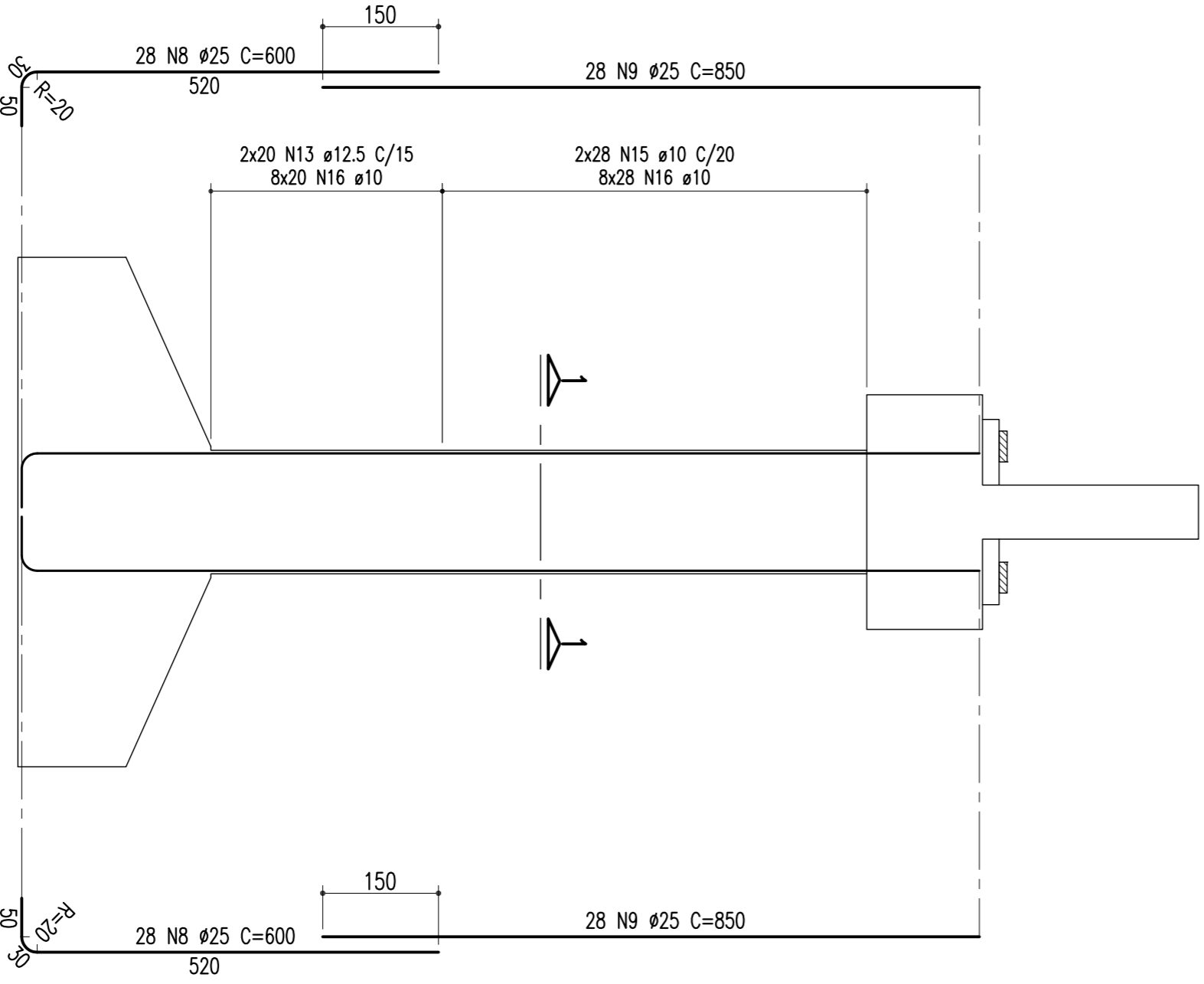
### ARMAÇÃO DO PILAR (P54 = 8,75m)

CORTE B-B  
ESCALA = 1/75



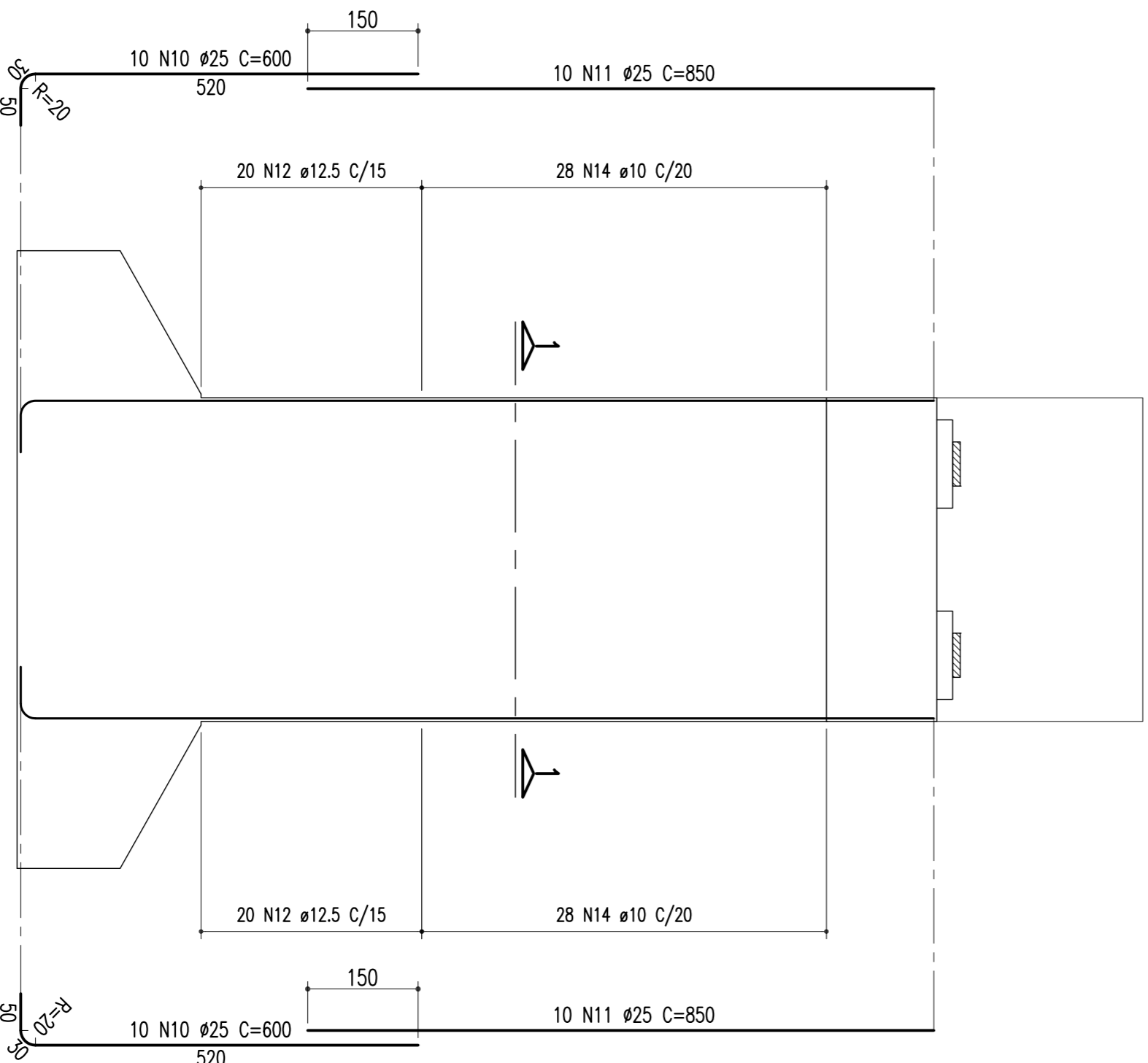
### ARMAÇÃO DO PILAR (P54 = 10,00m)

CORTE A-A  
ESCALA = 1/75



### ARMAÇÃO DO PILAR (P54 = 10,00m)

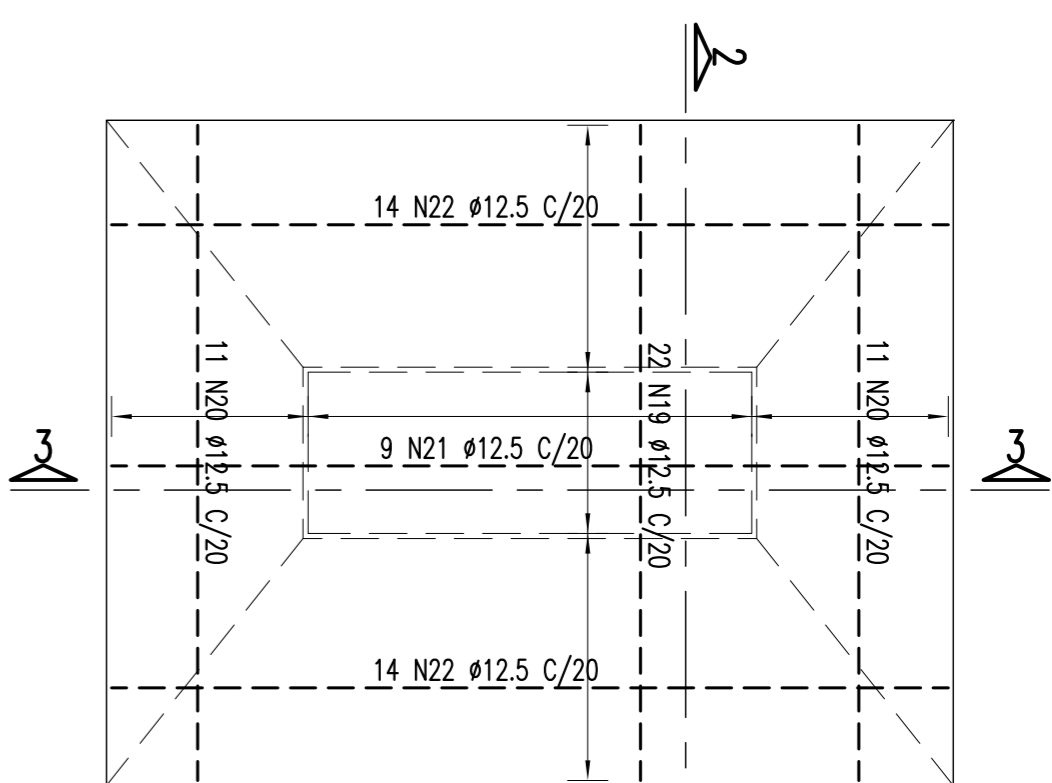
CORTE B-B  
ESCALA = 1/75



### ARMAÇÃO DA SAPATA 660/840 - P54 E P55

ESCALA = 1/75

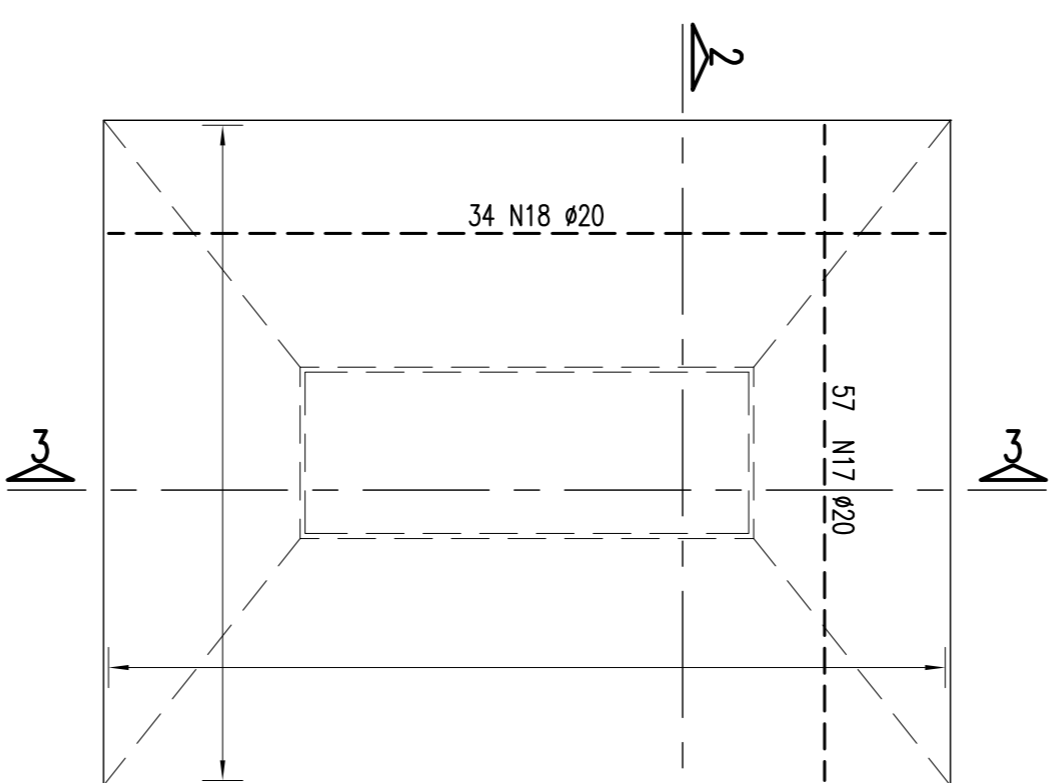
(FERRAGEM SUPERIOR)



### ARMAÇÃO DA SAPATA 660/840 - P54 E P55

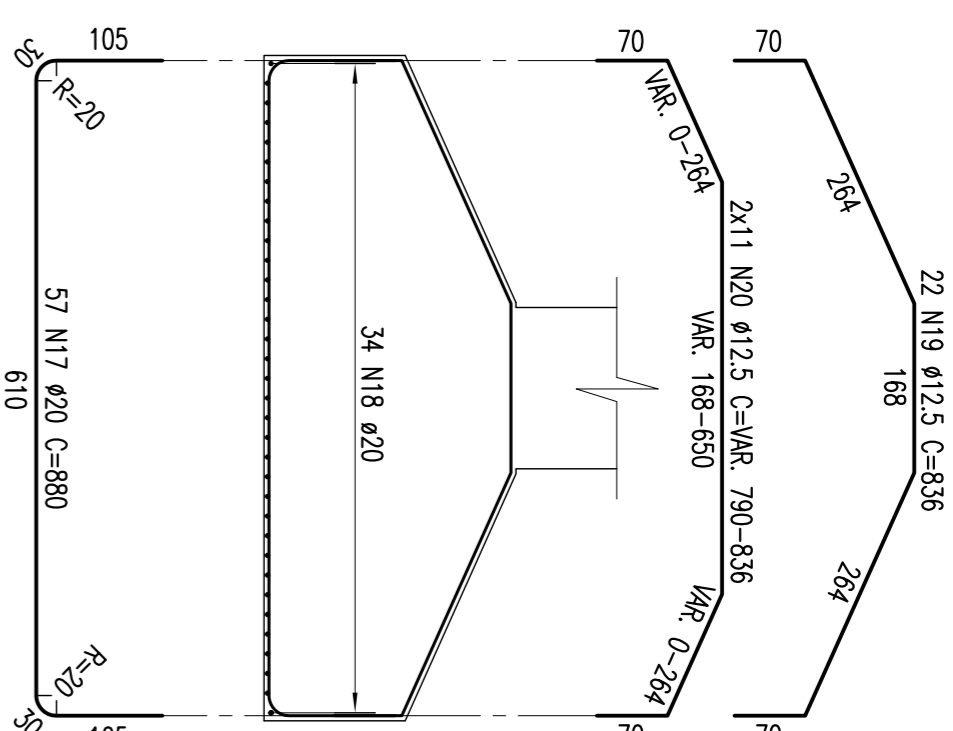
ESCALA = 1/75

(FERRAGEM INFERIOR)



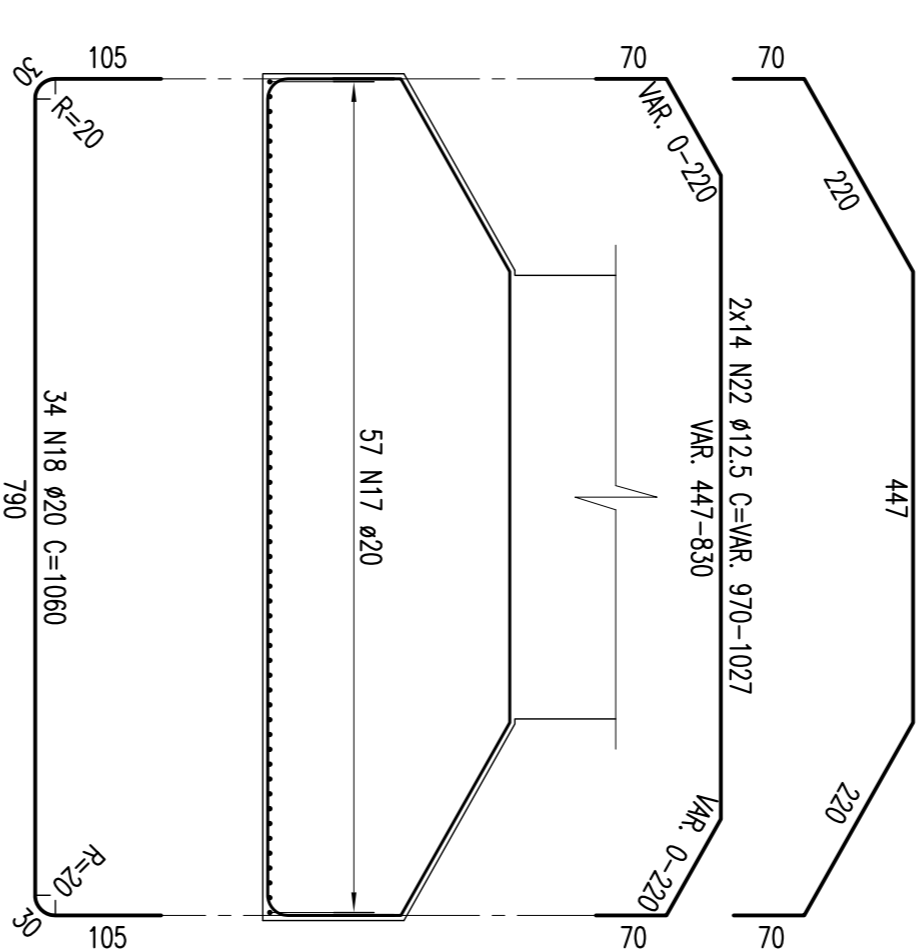
### SEÇÃO 2-2

ESCALA = 1/75



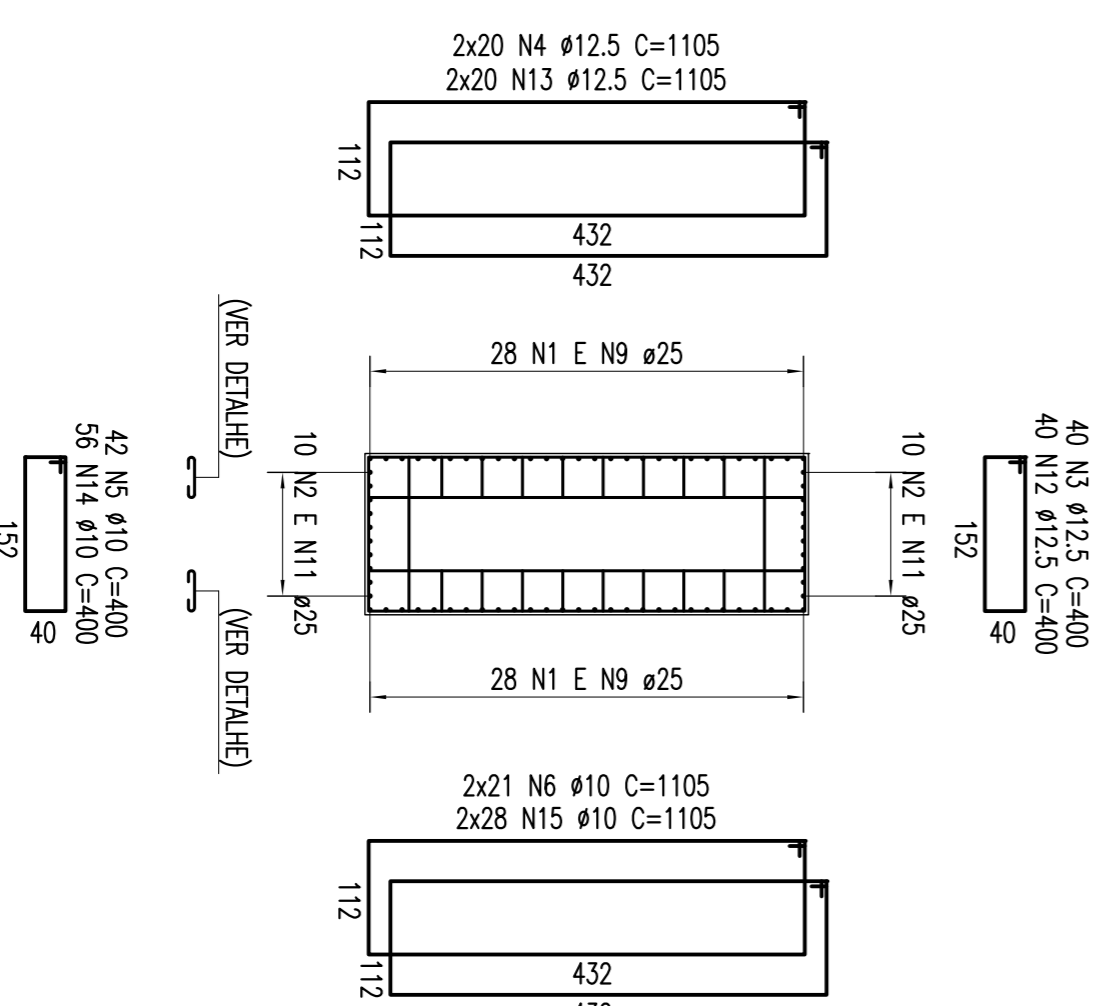
### SEÇÃO 3-3

ESCALA = 1/75



### SEÇÃO 1-1

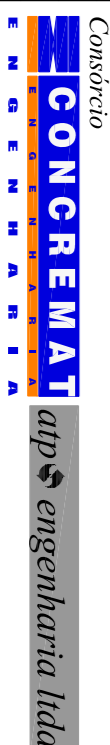
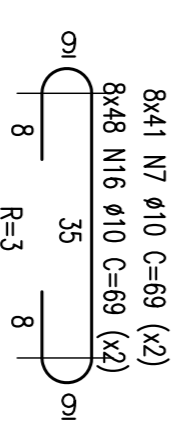
ESCALA = 1/75



NOTAS:  
Concreto Pilar e Sapata: Fck=25Mp

### DETALHE DO ACOQUEIRO

ESCALA = 1/10



CONCRET MAT Engenharia Ltda.

CONVENÇÕES

ESTA FOLHA E PROPIEDADE DA

GRUPO EMPRESARIAL FERROVIÁRIA DO NORDESTE E SEU CONTEÚDO NÃO PODE SER COPIADO OU REPRODUZIDO A TERCEIROS. A LIBERAÇÃO OU A APROVAÇÃO DESTA DOCUMENTAÇÃO NÃO EXIME A DETALHISTA DE SUA RESPONSABILIDADE SOBRE O MESMO.

COMPANHIA FERROVIÁRIA DO NORDESTE

FERROVIA NOVA TRANSNORDESTINA

ELISEU MARTINS/PT - TRINDADE/PFE

PROJETO EXECUTIVO

ARMAÇÃO - SAPATAS E PILARES

REV. 02

TABELA DE FERROS					
TIPO	POS.	BIT.	QUANT.	C.CURT. (cm)	C.TOT. (cm)
ARM. PILAR P55 = 8,75m (1 X)					
CA-50A	1	25	56	1175	65800
CA-50A	2	25	20	1175	23500
CA-50A	3	12.5	40	400	16000
CA-50A	4	12.5	40	1105	44200
CA-50A	5	10	42	400	16800
CA-50A	6	10	42	1105	46410
CA-50A	7	10	69	400	28000
ARM. PILAR P54 = 10,00m (1 X)					
CA-50A	8	25	56	600	33600
CA-50A	9	25	56	850	47600
CA-50A	10	25	20	600	12000
CA-50A	11	25	20	850	17000
CA-50A	12	12.5	40	400	16000
CA-50A	13	12.5	40	1105	44200
CA-50A	14	10	56	400	22400
CA-50A	15	10	56	1105	61880
CA-50A	16	10	768	69	52992
ARM. SAPATAS: P54 E P55 (2 X)					
CA-50A	17	20	57	880	50160
CA-50A	18	20	18	1060	19080
CA-50A	19	12.5	22	836	10392
CA-50A	20	12.5	22	VAR-	17930
CA-50A	21	12.5	9	1027	9243
CA-50A	22	12.5	28	VAR-	28000
RESUMO DO AÇO					
(PARA SAPATAS/PILARES P54 E P55)					
PESO CA-50A Ø 25	1995,00 m	7980,00Kg			
PESO CA-50A Ø 20	1384,80 m	3462,00Kg			
PESO CA-50A Ø 12,5	2675,30 m	2675,30Kg			
PESO CA-50A Ø 10	2457,46 m	1548,20Kg			
PESO SUB-TOTAL CA-50A		15665,50Kg			
PESO TOTAL (PARA SAPATAS/PILARES) = 15665,50Kg					