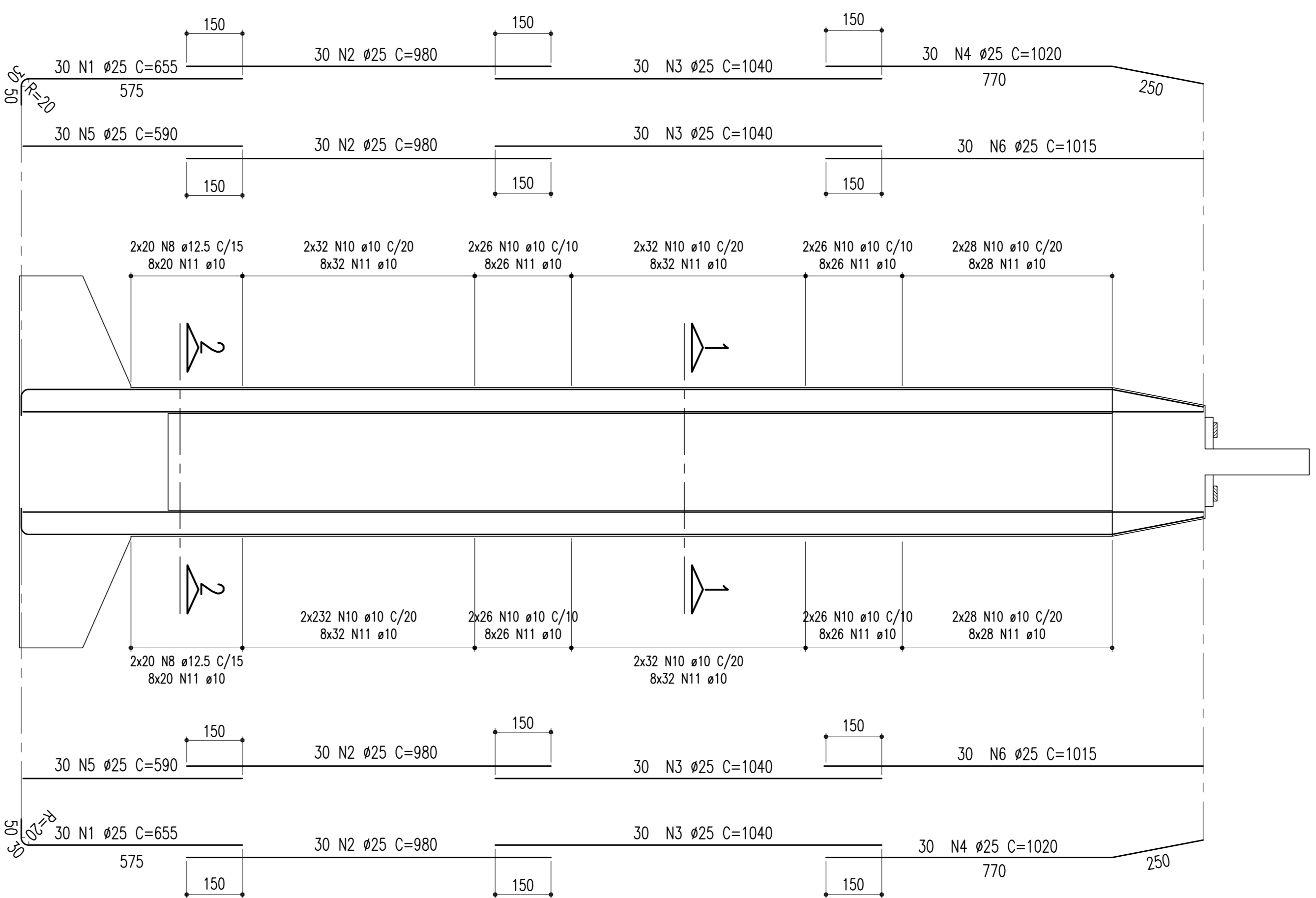


ARMAÇÃO DOS PILARES

(P21, P22, P23 E P29 = 28,90m) CORTE A-A

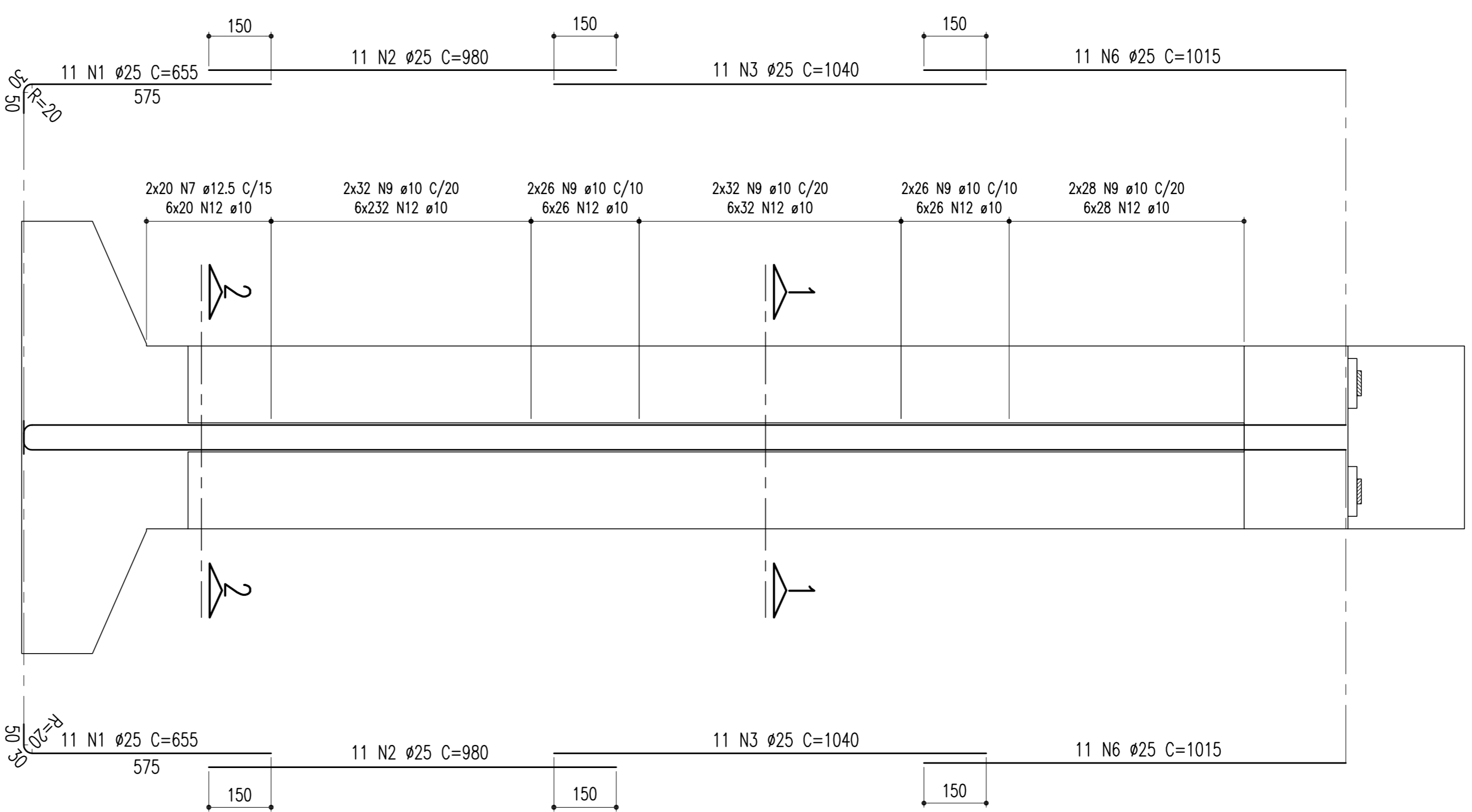
ESCALA - 1:100



ARMAÇÃO DOS PILARES

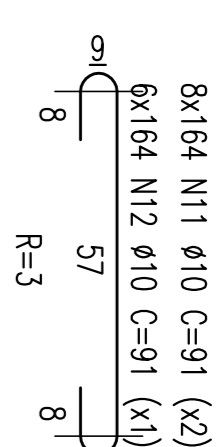
(P21, P22, P23 E P29 = 28,90m) CORTE B-B

ESCALA - 1:100



DETALHE DO AÇOQUERO

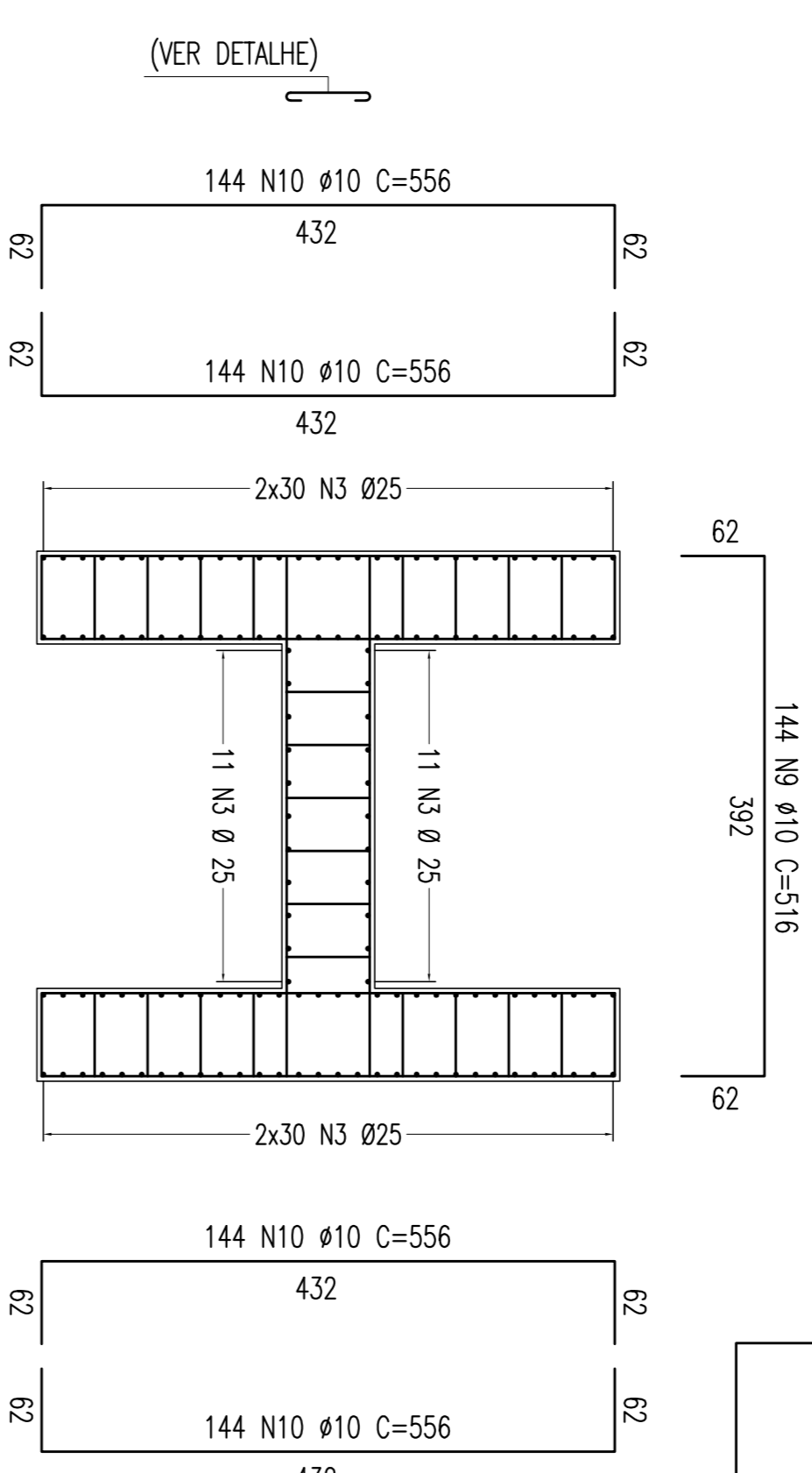
ESCALA - 1:12,5



NOTAS:
01 - Concreto Pilor: Fck=25Mpa

SEÇÃO 1-1

ESCALA - 1:50

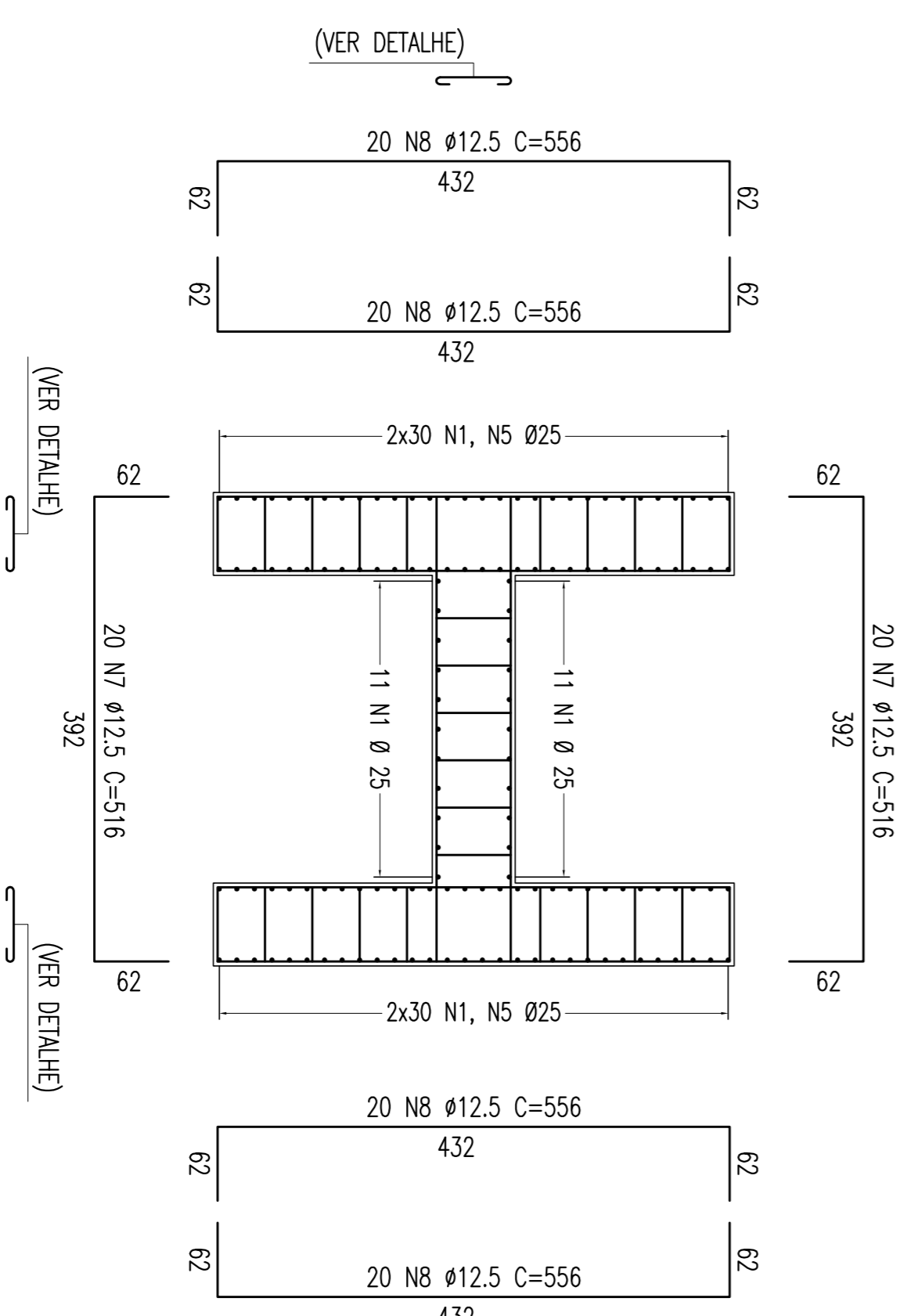


(VER DETALHE)

(VER DETALHE)

SEÇÃO 2-2

ESCALA - 1:50



(VER DETALHE)

(VER DETALHE)

TABELA DE FERROS					
TIPO	POS.	BIT.	QUANT.	C:Unt. (cm)	C:Tot. (cm)
ARM. PILAR P21, P22, P23 E P29 = 28,90m (4 X)					
CA-50A	1	25	82	655	53710
CA-50A	2	25	142	980	139160
CA-50A	3	25	142	1040	147680
CA-50A	4	25	60	1020	61200
CA-50A	5	25	60	990	59400
CA-50A	6	25	82	1015	83230
CA-50A	7	12,5	40	516	20640
CA-50A	8	12,5	80	556	44480
CA-50A	9	10	288	516	148608
CA-50A	10	10	576	556	320256
CA-50A	11	10	2624	91	238784
CA-50A	12	10	984	91	89544
RESUMO DO AÇO					
(PARA PILARES P21, P22, P23 E P29)					
PESO CA-50A Ø 25			20815,20 m	83260,80Kg	
PESO CA-50A Ø 12,5			2604,80 m	2604,80Kg	
PESO CA-50A Ø 10			31887,68 m	20089,24Kg	
PESO SUB-TOTAL CA-50A				105954,84Kg	
PESO TOTAL (PARA PILARES) = 105954,84Kg					

02	REVISÃO DO PROJETO EXECUTIVO	EMITENTE	VERIFICAÇÃO	APROVAÇÃO	CÓDIGO	OBJETO	DOCUMENTOS DE REFERENCIA	CONDIÇÕES	SIGLA	ESCALA	INDICAÇÃO	DESENHO Nº	REV.
01	REVISÃO GERAL											TR-38.00-RF-QUE-7408	02
	DISCRIMINAÇÃO												
	REVISÕES												