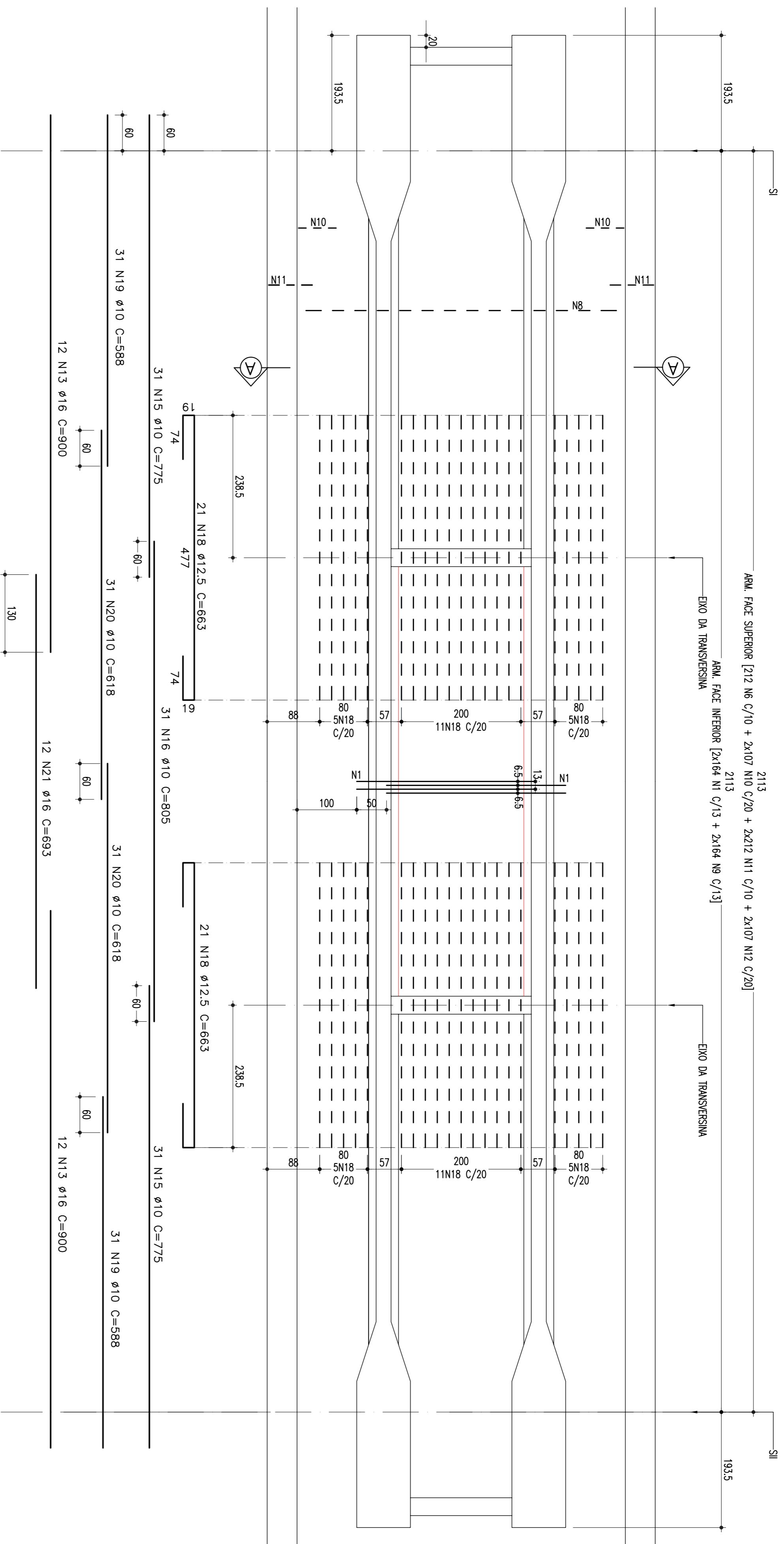


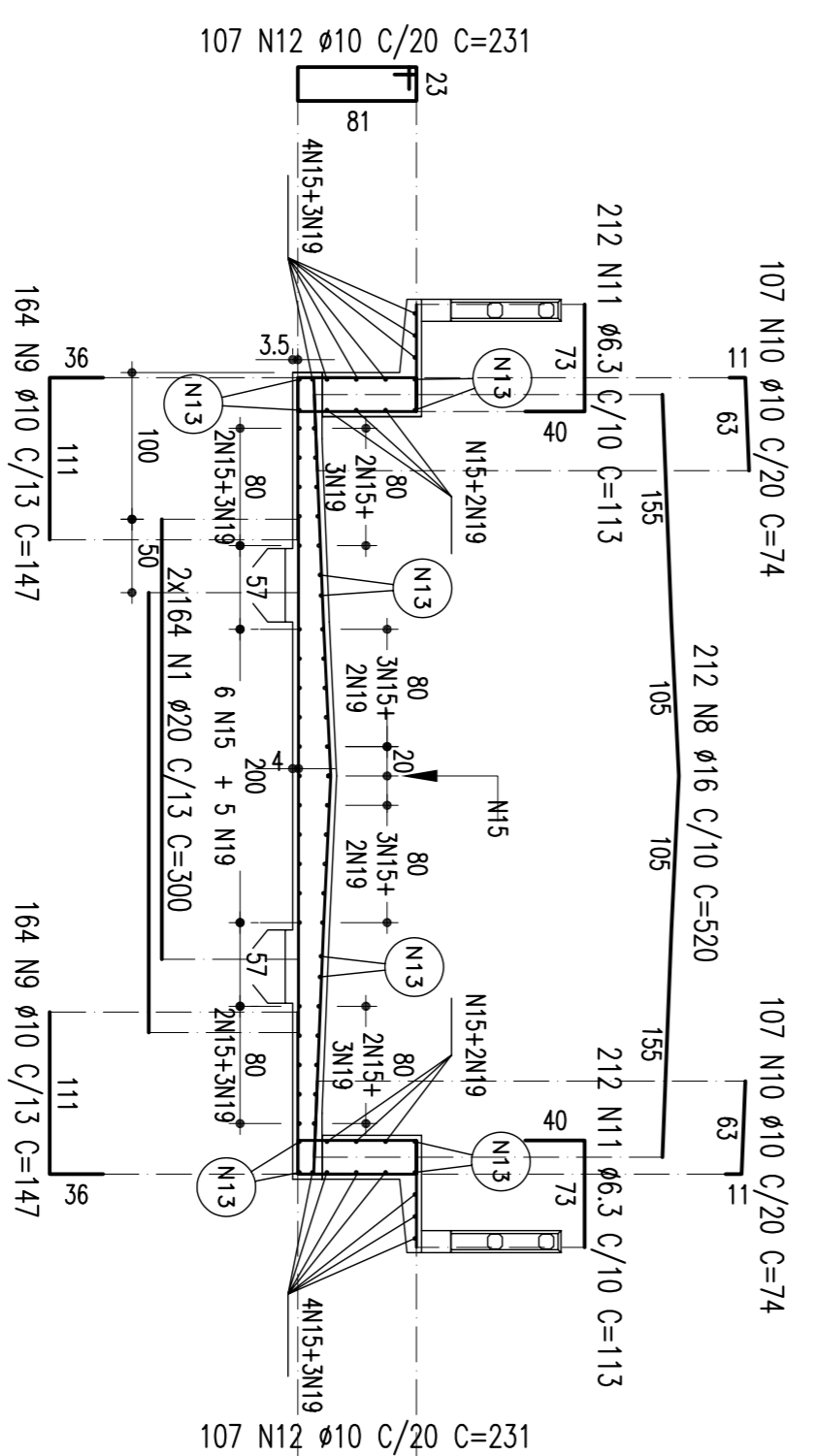
ARMAÇÃO DA LAJE SUPERIOR ENTRE AS SEÇÕES SI E SII

ESCALA 1:100 (2x1 VAO5)



CORTE AA

ESCALA 1:50



ARM. TRANSVERSINAS INTERMEDIARIAS

ESCALA - 1:30

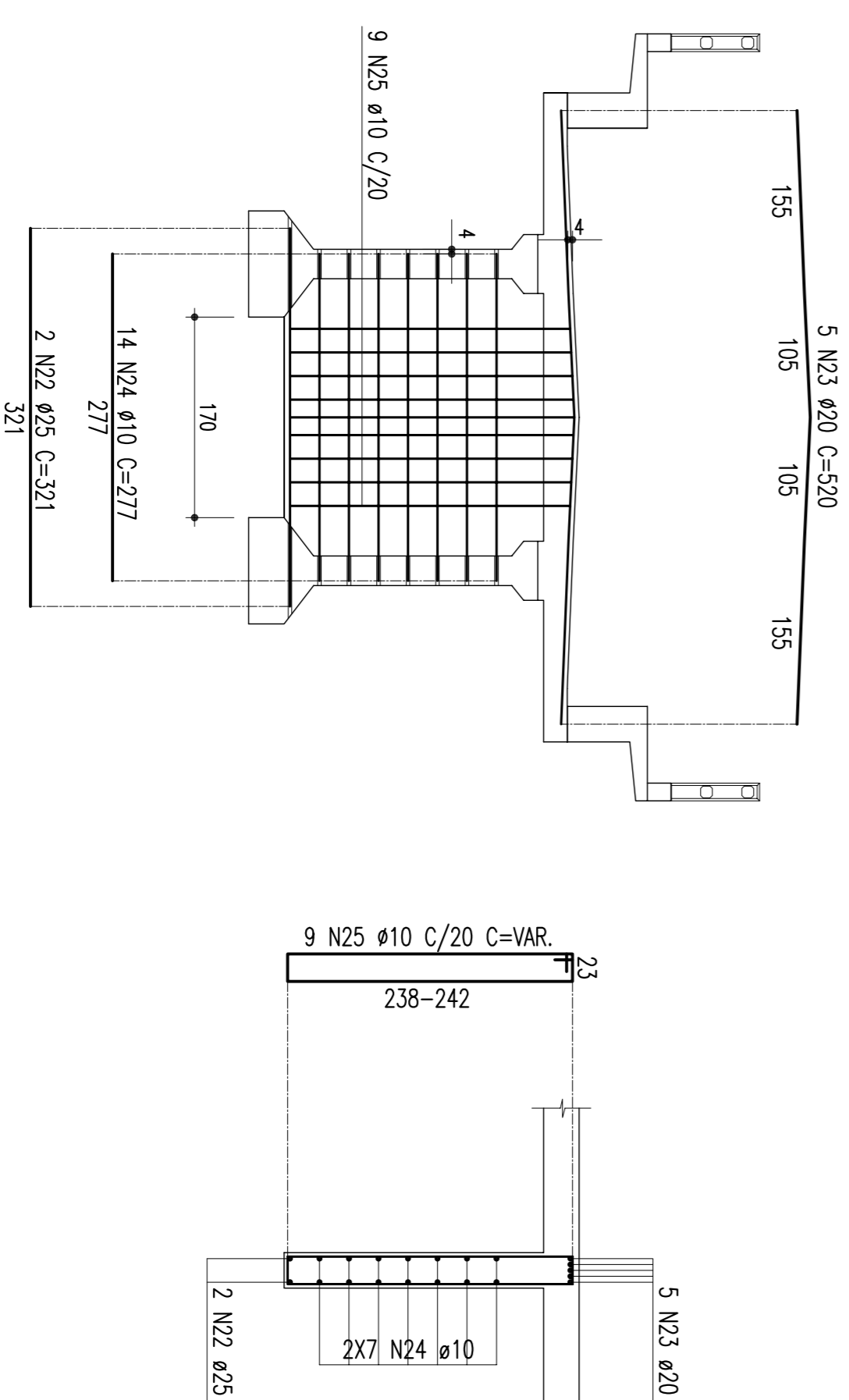


TABELA DE FERROS

TIPO	POS.	BIT.	QUANT.	CLIN.	C.TOT.
			(cm)	(cm)	(cm)
ARMAÇÃO DA LAJE SUPERIOR ENTRE AS SEÇÕES SI E SII (1 X)					
CA-50A	1	20	328	300	98400
CA-50A	8	16	212	520	110240
CA-50A	9	10	328	147	48216
CA-50A	10	10	214	74	15836
CA-50A	11	6,3	424	113	47912
CA-50A	12	10	214	231	49434
CA-50A	13	16	24	900	21600
CA-50A	15	10	62	775	48050
CA-50A	16	10	31	805	24955
CA-50A	18	12,5	42	663	27846
CA-50A	19	10	62	588	36456
CA-50A	20	10	62	618	38316
CA-50A	21	16	12	693	8316
ARMAÇÃO DAS TRANSVERSINAS INTERMEDIARIAS (2 X)					
CA-50A	22	25	2	321	642
CA-50A	23	20	5	520	2600
CA-50A	24	10	14	277	3878
CA-50A	25	10	9	14R	2700
RESUMO DO AÇO					
PESO CA-50A Ø 6,3			479,12 m	119,28kg	
PESO CA-50A Ø 10			2666,63 m	1679,98kg	
PESO CA-50A Ø 12,5			278,46 m	278,46kg	
PESO CA-50A Ø 16			1401,56 m	2242,50kg	
PESO CA-50A Ø 20			1036,00 m	2590,00kg	
PESO CA-50A Ø 25			12,84 m	51,36kg	
PESO TOTAL CA-50A				6962,08kg	
PESO TOTAL (2x1 VAOS) = 145203,68kg					

02	REVISÃO DO PROJETO EXECUTIVO	EMITENTE	VERIFICAÇÃO	APROVAÇÃO	CODIGO	OBJETO	DOCUMENTOS DE REFERENCIA
01	REVISÃO GERAL						
	DISCRIMINAÇÃO						
	REVISÕES						
<p>CONVENIÊNCIAS</p> <p>CONSTRUTORA: CONCREMAT (GRUPO ENGENHARIA LULA)</p> <p>PROJ. ARQUITETONICA: CONCREMAT</p> <p>PROJ. ESTRUTURAL: CONCREMAT</p> <p>PROJ. ELÉTRICO: CONCREMAT</p> <p>PROJ. HIDRÁULICO: CONCREMAT</p> <p>PROJ. MECÂNICO: CONCREMAT</p> <p>PROJ. PAVIMENTAÇÃO: CONCREMAT</p> <p>PROJ. SANEAMENTO: CONCREMAT</p> <p>PROJ. SIGLA: CONCREMAT</p> <p>PROJ. SÍMBOLOS: CONCREMAT</p> <p>PROJ. TÍTULOS: CONCREMAT</p> <p>PROJ. LEGENDAS: CONCREMAT</p> <p>PROJ. PLANOS: CONCREMAT</p> <p>PROJ. SEÇÕES: CONCREMAT</p> <p>PROJ. DETALHES: CONCREMAT</p> <p>PROJ. REVISÕES: CONCREMAT</p> <p>PROJ. OUTROS: CONCREMAT</p>							
<p>EM FOLHA E PROPOSTA DA</p> <p>CONSTRUTORA FERROVIA DO NORDESTE</p> <p>E SEU CONDOMÍNIO DO NORDESTE</p> <p>QUANTIDADE DE SERVIÇOS</p> <p>OU REFEIÇÃO A TERCEIRA ALMOOÇO</p> <p>OU A PROVAÇÃO DESTE DOCUMENTO</p> <p>EM FOLHA E PROPOSTA DA</p> <p>RESPONSABILIDADE É DO USUÁRIO</p> <p>ARMAÇÃO</p>							
<p>COMPANHIA FERROVIÁRIA DO NORDESTE</p> <p>LNHA: FERROVA NOVA TRANSNORDESTINA</p> <p>TRONCO: ELISEU MARTINS/PI - TRINDADE/PE</p> <p>SITIO: LOTE 07 - OBRA 03</p> <p>OBJETO: PROJETO EXECUTIVO</p> <p>ESCALA: INDICADA</p> <p>ARMAÇÃO DA LAJE SUPERIOR NO MEIO DO VAO E TRANSVERSINAS INTERMEDIARIAS</p> <p>DESENHO Nº: TR-338.004-RF-04E-7009</p>							
02							